

## **tesa®-Handabroller 6400**

### **Professioneller Handabroller zum Verschließen von Packstücken aller Art mit geschütztem Messer**

#### **Beschreibung:**

Der tesa®-Handabroller 6400 ist ein robustes, industriegeeignetes Handabrollgerät zum Verarbeiten von tesa®-Schachtelverschlussklebebändern bis 50mm Breite. Durch sein geschütztes Messer bietet dieses Gerät einen besonderen Verletzungsschutz (Messerschutz).

Durch Drücken der Andrücklasche kommt das Messer zum Vorschein und ermöglicht so das Abschneiden des Klebebandes.

Die stufenlos einstellbare Rollenbremse garantiert ein problemloses Verarbeiten.

#### **Handhabung:**

Man setzt den tesa®-Handabroller 6400 auf die Versandschachtel und zieht das Gerät zu sich heran. Dabei rollt das Klebeband ab und wird mit Hilfe der beiden Rollen ange-drückt.

Zum Abschneiden drückt man das Klebeband mit der Lasche an, sodass das Messer zum Vorschein kommt. Der Abroller wird einfach weitergezogen.

**Einfädeln:** Die tesa®-Rolle wird so auf den Abrolldorn gesteckt, dass die Klebeseite des abgezogenen Bandanfangs zum Griff zeigt. Dieses Ende zwischen Bandführungswalze und Rücklaufsperrung so weit vorziehen, bis das Klebeband faltenfrei ist; der tesa®-Handabroller 6400 ist einsatzbereit.

#### **Abmessungen:**

Länge:	220 mm
Höhe:	220 mm
Breite:	60 mm
Gewicht:	520 g
Kerndurchmesser:	76 mm
Rollendurchmesser:	max. 170 mm
Rollenbreite:	max. 50 mm



HA-5410-11/05

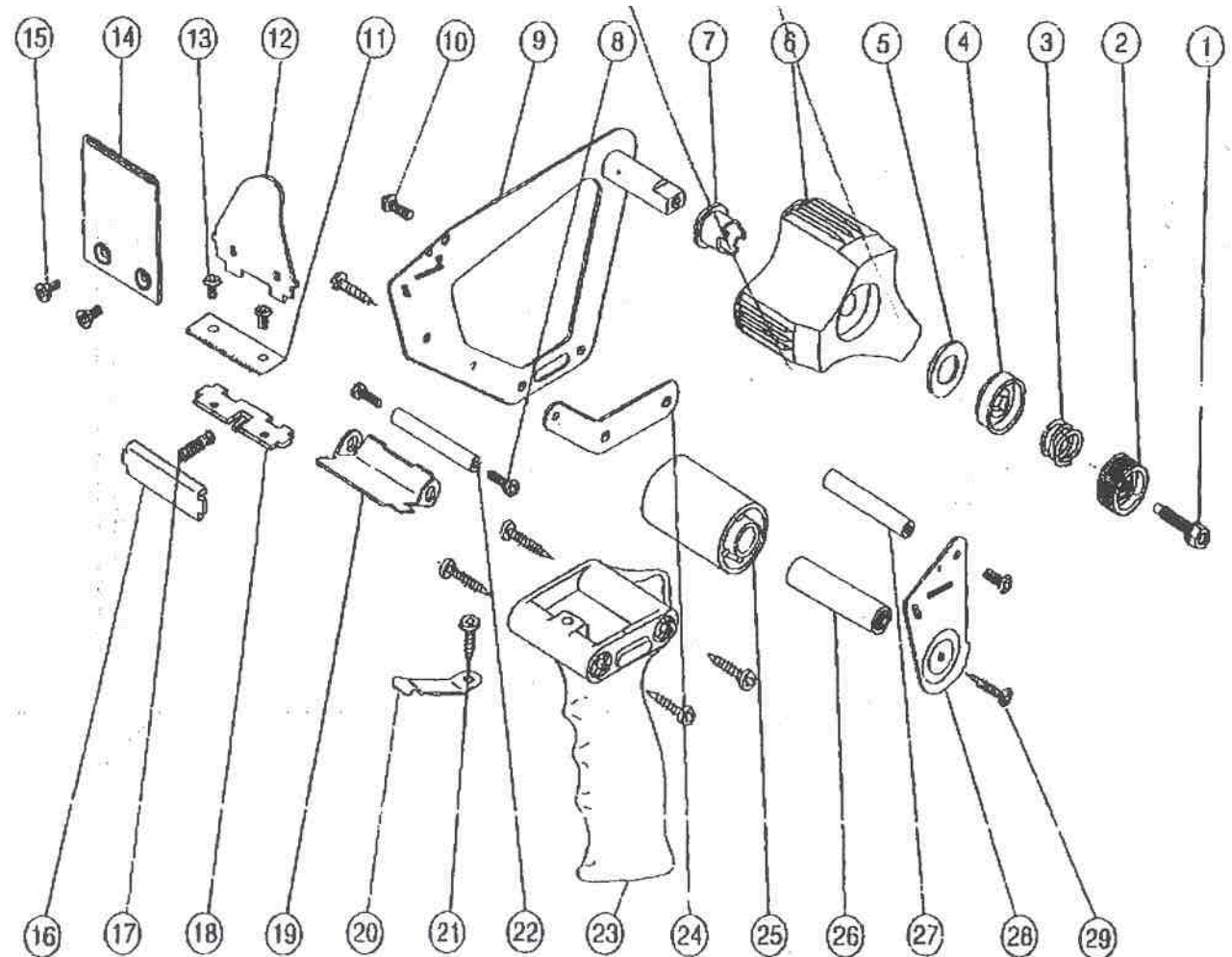
#### **tesa AG**

Postfach 57 02 62  
D-22771 Hamburg  
Telefon (040) 4909 3400  
Telefax 0180 234 3520

tesa® Produkte sind in der Praxis bewährte Qualitätsprodukte und werden ständig einer strengen Kontrolle unterzogen. Alle Hinweise und Empfehlungen geben wir nach bestem Wissen aufgrund der Erfahrungen der Praxis. Da die Einsatzbedingungen immer wieder unterschiedlich sind, empfehlen wir, die Eignung der tesa® Produkte durch eigene Versuche zu erproben. In Zweifelsfällen steht Ihnen dabei der Beratungsdienst unserer Anwendungstechnik zur Verfügung.

## Ersatzteilliste

1. Exagon Abdeckklappenschraube
2. Einstellbarer Drehknopf
3. Federung
4. Federungspolster
5. Unterlagscheibe
6. Klebebandhalterung
7. Polsterhalterung
8. Kreuzschlitzschraube
9. Rechte Metallplatte
10. Kreuzschlitzschraube
11. Messer
12. Metallklappe
13. Schraube
14. Kunststoffklappe
15. Schraube
16. Metallstück
17. Kreuzschlitzschraube
18. Messerhalterung
19. Metallpforte
20. Spanner
21. Kreuzschlitzschraube
22. Kontaktarmhalter
23. Handgriff
24. Linke Handgriffbefestigung
25. Walze
26. Walzenachse
27. Pfortenhalter
28. Linke Halterungsmetallplatte
29. Kreuzschlitzschraube



### tesa AG

Postfach 57 02 62  
 D-22771 Hamburg  
 Telefon (040) 4909 3400  
 Telefax 0180 234 3520

tesa® Produkte sind in der Praxis bewährte Qualitätsprodukte und werden ständig einer strengen Kontrolle unterzogen. Alle Hinweise und Empfehlungen geben wir nach bestem Wissen aufgrund der Erfahrungen der Praxis. Da die Einsatzbedingungen immer wieder unterschiedlich sind, empfehlen wir, die Eignung der tesa® Produkte durch eigene Versuche zu erproben. In Zweifelsfällen steht Ihnen dabei der Beratungsdienst unserer Anwendungstechnik zur Verfügung.