

# Klemmenleisten 2,5 mm<sup>2</sup> Rastermaß 5 mm Serie 740



- Klemmenleisten mit CAGE CLAMP®-Anschluss und Schraubendreherbetätigung
- Betätigungsrichtung von oben
- Pinning und Platzbedarf kompatibel zu bauformgleichen Schraubklemmen
- Polverlustfreies Positionieren der Klemmenleisten möglich

## Technische Daten

Rastermaß	5 mm 0.197 in				
Bemessungsdaten gemäß	IEC/EN 60664-1				
Überspannungskategorie	III	III	II		
Verschmutzungsgrad	3	2	2		
Bemessungsspannung	300 V	320 V	630 V		
Bemessungsstoßspannung	4 kV	4 kV	4 kV		
Nennstrom	16 A	16 A	16 A		
Approbationsdaten gemäß	UL/CSA				
Usegroup UL 1059	B	C	D		
Bemessungsspannung	300 V	-	300 V		
Nennstrom UL	10 A	-	10 A		
Nennstrom CSA	16 A	-	10 A		

## Leiter- und Lötstiftdaten

Anschluss technik	CAGE CLAMP®
Leiterquerschnitt: eindrätig	0,08 - 2,5 mm <sup>2</sup>
Leiterquerschnitt: feindrätig	0,08 - 2,5 mm <sup>2</sup>
Leiterquerschnitt: feindrätig	0,25 - 1,5 mm <sup>2</sup> (mit Aderendhülse mit Kunststoffkragen)
Leiterquerschnitt: feindrätig	0,25 - 1,5 mm <sup>2</sup> (mit Aderendhülse ohne Kunststoffkragen)
Leiter (AWG)	28 - 12 (12: THHN, THWN)
Abisolierlänge	6 - 7 mm / 0.24 - 0.28 in
Leitereinführung	0° zur Platine
Lötstift: Länge / Breite	5,1 mm / 0,8 x 1 mm
Lötstift: Bohrlochdurchmesser	1,3 <sup>+0,1</sup> mm

## Werkstoffdaten

Isolierstoffgruppe	I
Isolierwerkstoff	Polyamid 6.6 (PA 6.6)
Entflammbarkeitsklasse gemäß UL 94	V0
Untere/Obere Grenztemperatur	-60 °C / +105 °C
Klemmfederwerkstoff	Chromnickel-Federstahl (CrNi)
Kontaktwerkstoff	Elektrolytkupfer (E <sub>Cu</sub> )
Kontaktoberfläche	verzinkt

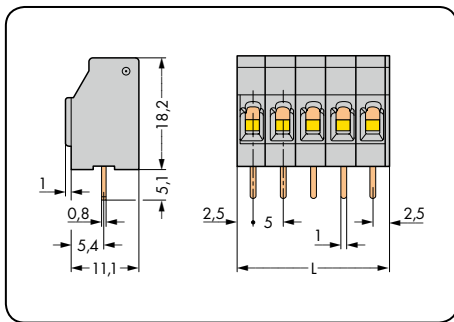
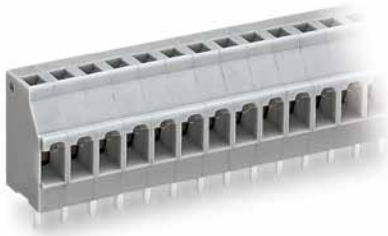
## Zubehör für Serie 740

## Seite

Beschriftungsmaterial	540 - 543
Betätigungswerkzeuge	526 - 528

Rastermaß 5 mm / 0.197 in

0,08 - 2,5 mm <sup>2</sup>	AWG 28 - 12
320 V/4 kV/2 16 A	300 V/10 A



L = Polzahl x Rastermaß

Polzahl	Bestellnr.	VPE	Zusatz-Bestellnr.: Klemmenleisten, Rastermaß 5 mm in Farben
<b>Klemmenleiste, 1 Lötstift/Pol, grau</b>			
2	<b>740-102</b>	460 (4 x 115)	● schwarz      ...-.../000-004
3	<b>740-103</b>	300 (4 x 75)	● blau      ...-.../000-006
4	<b>740-104</b>	240 (4 x 60)	○ lichtgrau $\wedge$ RAL 7035      ...-.../000-021
5	<b>740-105</b>	180 (4 x 45)	● grün      ...-.../000-023
6	<b>740-106</b>	140 (4 x 35)	
7	<b>740-107</b>	120 (4 x 30)	<b>Bestellnr.-Beispiel:</b>
8	<b>740-108</b>	100 (4 x 25)	Klemmenleiste, Rastermaß 5 mm,
9	<b>740-109</b>	100 (4 x 25)	12-polig, grün: <b>740-112/000-023</b>
10	<b>740-110</b>	80 (4 x 20)	
12	<b>740-112</b>	60 (4 x 15)	<b>(Fertigung und Preise mengenabhängig)</b>
16	<b>740-116</b>	60 (4 x 15)	
24	<b>740-124</b>	40 (4 x 10)	

