

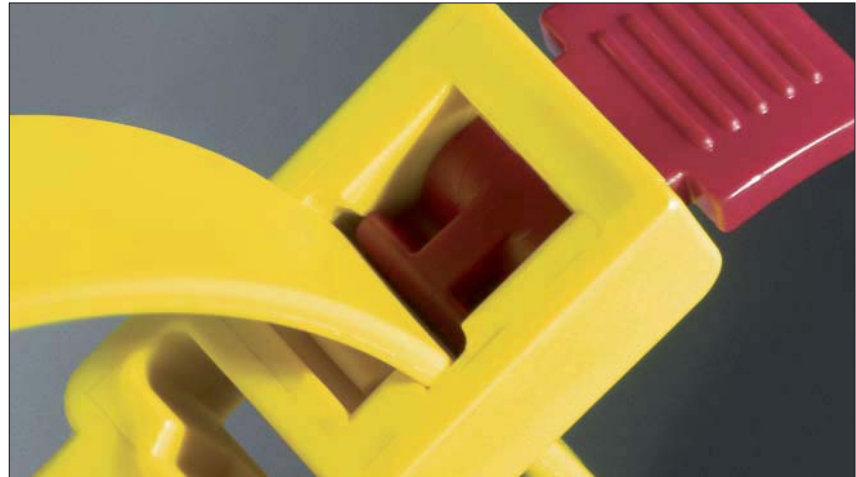


Kabelbinder mit Schnellverschluss "Speedy-Click"

• SpeedyTie

Hauptmerkmale

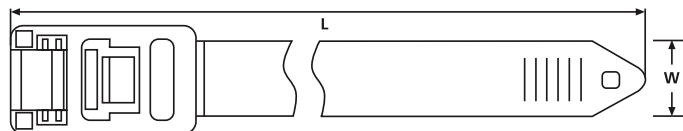
Dieser Kabelbinder ist durch den wiederlösbaren, patentierten „Speedy-Click“ Schnellverschluss mehrfach einsetzbar und bis zu 888 N (ca. 90 kg) belastbar. Der SpeedyTie bietet durch seine Länge von 750 mm vielseitige Anwendungsmöglichkeiten und lässt sich auch mit Arbeitshandschuhen bequem verarbeiten. Für Bandüberstände bietet er eine gute Rückschlaufmöglichkeit. Er ist in der Signalfarbe Gelb und in Schwarz erhältlich.



Patentierter „Speedy-Click“ Schnellverschluss zum bequemen Öffnen und Schließen.

Anwendungen

Der SpeedyTie eignet sich für die Gebäude- und Elektroinstallation sowie für Heizungs-, Klima- und Lüftungstechnik. Weitere Einsatzgebiete sind der Garten- und Landschafts- bzw. Gerüstbau. Im Baustelleneinsatz dient er der temporären Befestigung. Außerdem kann er von Schaustellern und Fahrgeschäften oder zu Hobbyzwecken eingesetzt werden.



SpeedyTie



SpeedyTie – schnell und einfach.



Die Bandenden lassen sich besonders unkompliziert zurückschlaufen.



SpeedyTie ist für die temporäre, aber starke Befestigung besonders geeignet.

Materialdaten	
Material	Polyamid 6.6 (PA66)
Betriebstemperatur	-40 °C bis +85 °C, kurzfristig bis +105 °C (500 h)
Brandschutzeigenschaften	entspricht UL94 V2



Materialdaten	
Material	Polyamid 6.6 schlagzäh modifiziert scan black (PA66HIR(S))
Betriebstemperatur	-40 °C bis +80 °C, kurzfristig bis +105 °C (500 h)
Brandschutzeigenschaften	entspricht UL94 HB



Technische Daten		Länge (L)	Breite (W)	Bündel Ø max.	Mindesthaltekraft (N)	Farbe	Material	Inhalt
Industrieverpackung								
115-00000	SpeedyTie OEM-Pack	750	13,0	210	888	Gelb (YE), Rot (RD)*	PA66	25
Kleinverpackung								
115-00001	SpeedyTie	750	13,0	210	888	Gelb (YE), Rot (RD)*	PA66	5
115-00030	SpeedyTie	750	13,0	210	888	Schwarz (BK), Schwarz (BK)*	PA66HIR(S)	5

Alle Maße in mm. Technische Änderungen vorbehalten.

* Verschluss