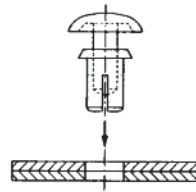
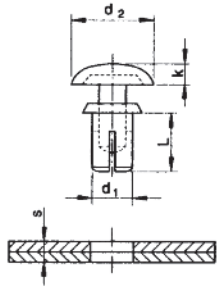


Spreiznieten

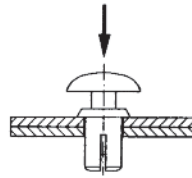
von Hand montierbar

Material: Serie: PA 6 / PA 66
SR-XXXX (RMS 52)

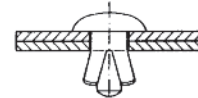
Farbe: s. Tabelle



Spreizniet in die Lochung einfügen



Durch Daumendruck auf den Nietkopf die Nietung vornehmen



Gesetzter Spreizniet

Artikel-Nr. schwarz	Artikel-Nr. weiß	Material	Bohrloch- ϕ max.	Niet- ϕ d1	Platten- maß s	Kopf- ϕ d2 max.	Kopfdicke k max.	Schaftlänge L min.	MOQ Stück
SR-2024BK	SR-2024W	PA 6	2,1 – 2,2	2,0	0,6 – 1,2	4,2	1,2	2,4	1000
SR-2032BK	SR-2032W	PA 6	2,1 – 2,2	2,0	1,3 – 2,0	4,2	1,2	3,2	1000
SR-2040BK	SR-2040W	PA 6	2,1 – 2,2	2,0	2,1 – 2,8	4,2	1,2	4,0	1000
SR-2048BK	SR-2048W	PA 6	2,1 – 2,2	2,0	2,9 – 3,6	4,2	1,2	4,8	1000
SR-2056BK	SR-2056W	PA 6	2,1 – 2,2	2,0	3,7 – 4,4	4,2	1,2	5,6	1000
SR-2064BK	SR-2064W	PA 6	2,1 – 2,2	2,0	4,4 – 5,0	4,2	1,2	6,4	1000
SR-2632BK	SR-2632W	PA 6	2,6 – 2,7	2,6	1,0 – 2,0	5,0	1,4	3,2	1000
SR-2642BK	SR-2642W	PA 6	2,6 – 2,7	2,6	2,0 – 3,0	5,0	1,4	4,2	1000
SR-2648BK	SR-2648W	PA 6	2,6 – 2,7	2,6	2,7 – 3,6	5,0	1,4	4,8	1000
SR-2655BK	SR-2655W	PA 6	2,6 – 2,7	2,6	3,4 – 4,3	5,0	1,4	5,5	1000
SR-2664BK	SR-2664W	PA 6	2,6 – 2,7	2,6	4,3 – 5,2	5,0	1,4	6,1	1000
SR-2672BK	SR-2672W	PA 6	2,6 – 2,7	2,6	5,1 – 6,0	5,0	1,4	7,2	1000
409 530	–	PA 66	3,05	3,0	1,0 – 2,0	6,5	2,0	3,5	1000
409 531	–	PA 66	3,05	3,0	2,0 – 3,0	6,5	2,0	4,5	1000
409 532	409 632	PA 66	3,05	3,0	3,0 – 4,0	6,5	2,0	5,5	1000
409 533	–	PA 66	3,05	3,0	4,0 – 5,0	6,5	2,0	6,5	1000
409 534	409 634	PA 66	3,05	3,0	5,0 – 6,0	6,5	2,0	8,0	1000
SR-3535BK	SR-3535W	PA 6	3,6 – 3,7	3,5	1,2 – 2,1	6,4	1,6	3,5	1000
SR-3545BK	SR-3545W	PA 6	3,6 – 3,7	3,5	2,1 – 3,0	6,4	1,6	4,5	1000
SR-3550BK	SR-3550W	PA 6	3,6 – 3,7	3,5	2,7 – 3,6	6,4	1,6	5,0	1000
SR-3555BK	SR-3555W	PA 6	3,6 – 3,7	3,5	3,0 – 4,0	6,4	1,6	5,5	1000
SR-3560BK	SR-3560W	PA 6	3,6 – 3,7	3,5	3,7 – 4,6	6,4	1,6	6,0	1000
SR-3570BK	SR-3570W	PA 6	3,6 – 3,7	3,5	4,5 – 5,5	6,4	1,6	7,0	1000
SR-3580BK	SR-3580W	PA 6	3,6 – 3,7	3,5	5,5 – 6,5	6,4	1,6	8,0	1000
409 540	409 640	PA 66	4,05	4,0	1,5 – 2,5	8,0	2,0	4,5	1000
409 541	409 641	PA 66	4,05	4,0	2,5 – 3,5	8,0	2,0	5,5	1000
409 542	–	PA 66	4,05	4,0	3,5 – 4,5	8,0	2,0	6,5	1000
409 543	409 643	PA 66	4,05	4,0	4,5 – 5,5	8,0	2,0	7,5	1000
409 544	409 644	PA 66	4,05	4,0	5,5 – 6,5	8,0	2,0	8,5	1000
SR-4090BK	SR-4090W	PA 6	4,1 – 4,2	4,0	6,5 – 7,5	8,0	1,8	9,0	1000
SR-4100BK	SR-4100W	PA 6	4,1 – 4,2	4,0	7,5 – 8,5	8,0	1,8	10,0	1000
409 550	409 650	PA 66	5,05	5,0	1,5 – 2,5	9,0	2,0	4,5	1000
409 551	409 651	PA 66	5,05	5,0	2,5 – 3,5	9,0	2,0	5,5	1000
409 552	409 652	PA 66	5,05	5,0	3,5 – 4,5	9,0	2,0	6,5	1000
409 553	–	PA 66	5,05	5,0	4,5 – 5,5	9,0	2,0	7,5	1000
409 554	–	PA 66	5,05	5,0	5,5 – 6,5	9,0	2,0	8,5	1000
409 555	–	PA 66	5,05	5,0	6,5 – 7,5	9,0	2,0	9,5	1000
409 556	409 656	PA 66	5,05	5,0	7,5 – 8,5	9,0	2,0	10,5	1000
409 560	409 660	PA 66	6,05	6,0	1,5 – 2,5	11,0	3,0	4,5	1000
409 561	409 661	PA 66	6,05	6,0	2,5 – 4,0	11,0	3,0	6,0	1000
409 562	409 662	PA 66	6,05	6,0	3,5 – 5,5	11,0	3,0	8,0	1000
409 563	–	PA 66	6,05	6,0	4,5 – 5,5	11,0	3,0	7,5	1000
409 564	409 664	PA 66	6,05	6,0	5,5 – 6,5	11,0	3,0	8,5	1000
409 565	–	PA 66	6,05	6,0	6,5 – 7,5	11,0	3,0	9,5	1000
409 566	–	PA 66	6,05	6,0	7,5 – 8,5	11,0	3,0	10,5	1000