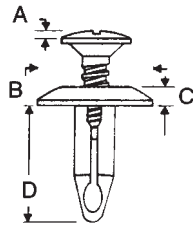
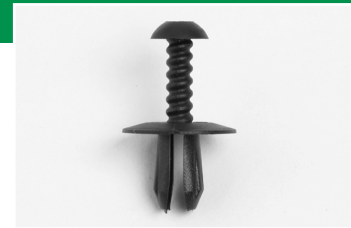


## Screw Push Rivet, Scrivets

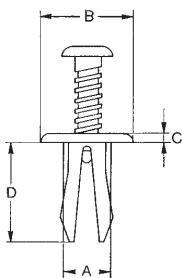
wiederlösbar - wiederverwendbar

Material: PA 6.6, Serie 0744...= Ax1

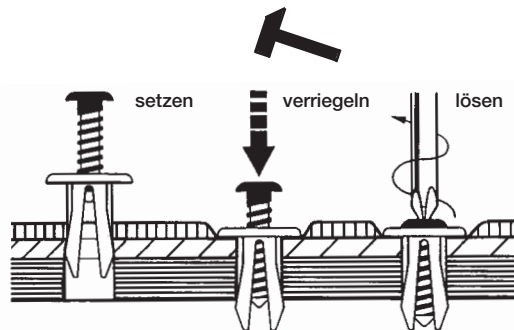
Farbe: schwarz



Form 1



Form 2



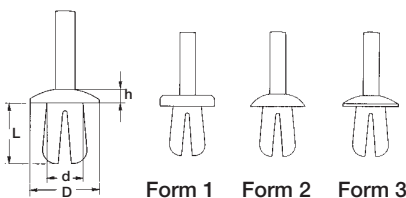
Artikel-Nr.	Form	Loch- $\phi$	Plattenmaß	Maße			MOQ Stück
				B	C	D	
346-9212-0010	1	4,5 - 4,8	8,4 - 10,0	9,7	1,5	18,3	100
346-9216-0010	1	5,0	2,5 - 3,5	11,0	3,0	17,5	100
255-2710-001	2	5,0	3,8 - 6,0	12,0	1,5	11,0	100
0744130	1	5,8 - 6,0	3,0 - 5,0	11,0	1,5	17,5	100
0744131	1	5,8 - 6,0	4,5 - 7,5	11,0	1,5	19,9	100
0744132 *)	1	5,8 - 6,0	3,0 - 5,0	11,0	1,5	17,5	100
0744133 *)	1	5,8 - 6,0	3,0 - 4,9	11,0	1,5	17,4	100
0744151	1	6,3 - 6,8	2,5 - 7,9	17,7	3,0	22,8	100
0744152	1	6,3 - 6,8	2,5 - 7,9	15,5	3,0	22,8	100
255-2384-001	2	6,5	4,0 - 6,0	16,0	1,5	11,0	100
0744171	1	7,0 - 7,3	16,5 - 19,5	12,7	3,0	30,8	100
246-3008-001	2	8,0	3,0 - 0,0	20,0	1,3	14,0	100
346-9232-0010	1	8,0	3,5 - 8,5	15,0	3,0	20,0	100
0744252	1	10,5 - 10,7	8,9 - 11,9	21,5	3,0	24,5	100

Weitere Abmessungen auf Anfrage.

\*) Torx Antrieb

## Spreiznieten – Rivets

Material: PA



Achtung:

Die erforderlichen Loch- $\phi$  variieren mit Plattenstärken und -Material.

Bei dickeren Platten ist ein größerer Loch- $\phi$  erforderlich.

Artikel-Nr.	Form	Farbe	Loch- $\phi$	Plattenmaß	Maße				SWZ-	MOQ Stück
					d	D	L	h		
301-2282-000	2	natur	3,0 - 3,2	1,0 - 3,5	3,0	4,7	5,0	1,2	6	100
201-0756-000	2	natur	3,4 - 3,6	3,2 - 4,8	3,5	6,3	6,6	1,8	6	100
201-0756-001	2	schwarz	3,4 - 3,6	3,2 - 4,8	3,5	6,3	6,6	1,8	6	100
301-0799-000	2	natur	3,8 - 4,0	2,0 - 5,0	3,5	8,0	7,0	2,0	5	100
301-0799-001	2	schwarz	3,8 - 4,0	2,0 - 5,0	3,5	8,0	7,0	2,0	5	100
331-7005-000	3	natur	4,0 - 4,2	4,0 - 6,5	3,8	7,5	8,2	1,3	5	100
331-7005-001	3	schwarz	4,0 - 4,2	4,0 - 6,5	3,8	7,5	8,2	1,3	5	100
331-7006-000	2	natur	4,8 - 5,0	1,5 - 5,0	4,7	7,2	7,5	1,9	5	100
331-0123-000	2	natur	4,8 - 5,4	1,6 - 4,8	4,7	8,7	7,9	2,0	3	100
301-1283-000	3	natur	4,8 - 5,4	4,0 - 8,7	4,8	7,1	11,1	1,2	3	100
301-1283-001	3	schwarz	4,8 - 5,4	4,0 - 8,7	4,8	7,1	11,1	1,2	3	100
301-1911-001	2	schwarz	5,0 - 5,5	2,5 - 8,0	4,9	10,0	11,4	2,0	3	100
201-0494-000	1	schwarz	6,0 - 6,3	3,0 - 7,0	6,0	11,0	10,0	2,0		100
301-0765-000	1	natur	6,4 - 7,0	5,5 - 9,5	6,2	11,0	12,3	2,0		100
231-0444-000	3	schwarz	7,0 - 7,2	4,0 - 7,0	6,9	18,0	17,5	2,5		100

# Properties of ZYTEL® nylon resins

Unreinforced

X

Property	Test conditions	Standard ISO	Units	PA66		PA66		
				ZYTEL® 101L		ZYTEL® 101F		
				DAM	50% RH	DAM	50% RH	
MECHANICAL	Yield stress	50 mm/min, 23°C	527-1/-2	MPa	83	53	83	53
	Yield strain	50 mm/min, 23°C	527-1/-2	%	4,5	25	4,5	25
	Stress at break (tensile)	5 mm/min, 23°C	527-1/-2	MPa				
	Strain at break (tensile)	5 mm/min, 23°C	527-1/-2	%				
		50 mm/min, 23°C			40	>50	40	>50
	Nominal strain at break	50 mm/min, 23°C	527-1/-2	%	22	>100	18	>100
	Tensile modulus	1 mm/min, 23°C	527-1/-2	MPa	3100	1200	3100	1200
	Charpy impact strength (unnotched)	23°C	179/1eU	kJ/m <sup>2</sup>	NB	NB	NB	NB
		-30°C			NB	NB	NB	NB
	Charpy impact strength (notched)	23°C	179/1eA	kJ/m <sup>2</sup>	5	15	5	15
		-30°C			4	4	4	4
	Izod impact strength (notched)	23°C	180/1A	kJ/m <sup>2</sup>	5	13	5	13
		-30°C			5	4	5	4
THERMAL	Melting temperature	10°C/min	11357-1/-3	°C	263		263	
	Temperature of deflection under load	0,45 MPa	75-1/-2	°C	200		200	
		1,8 MPa			70		70	
	Vicat softening temperature	50N, 50°C/h	306	°C	240		240	
	Coefficient of linear thermal expansion	Parallel (in flow direction)	23°C-55°C	11359-2	10 <sup>-4</sup> /°C	1		1
		Normal (perpendicular to flow)	23°C-55°C			1,1		1,1
ELECTRICAL	Comparative tracking index	23°C	IEC 60112	V	600		600	
	Electric strength (dielectric strength)	1 mm, 23°C	IEC 60243-1	kV/mm	31	28	31	26
	Surface resistivity	23°C	IEC 60093	ohm	10 <sup>12</sup>	>10 <sup>15</sup>	10 <sup>12</sup>	10 <sup>12</sup>
	Volume resistivity	23°C	IEC 60093	ohm · m	10 <sup>12</sup>	10 <sup>10</sup>	10 <sup>14</sup>	10 <sup>11</sup>
	Relative permittivity	10 <sup>2</sup> Hz, 1 mm, 23°C	IEC 60250		3,8	10,9	3,8	10,9
		10 <sup>6</sup> Hz, 1 mm, 23°C			3,5	4	3,5	4,6
Dissipation factor	10 <sup>2</sup> Hz, 1 mm, 23°C	IEC 60250	10 <sup>-4</sup>	80	2100	140	2100	
	10 <sup>6</sup> Hz, 1 mm, 23°C			180	750	180	1000	
OTHERS	Density		1183	kg/m <sup>3</sup>	1140		1140	
	Flammability classification <sup>1)</sup>	1,5 mm	UL 94/ISO1210		V2		V2	
	Glow wire flammability index	1,5 mm	60695-2-1	°C	850		850	
	Oxygen index		4589-1-2	%	28	31	28	
	Water absorption	Equilibrium, 50% RH, 23°C	Similar	%	2,7		2,7	
		Saturation, immersed, 23°C	to ISO 62		8,5		8,5	
	Rockwell hardness	Scale M, 23°C	2039/2		79	59	71	
		Scale R, 23°C			121	108	113	
	Ball indentation hardness	H 358/30	23°C	2039-1	MPa		85	
		H 961/30	23°C			160		
Mould shrinkage <sup>2)</sup>	Parallel (in flow direction)	2 mm	294-4	%	1,3		1,3	
	Normal (perpendicular to flow)	2 mm			1,3		1,3	

1) Numerical flame test ratings are not intended to present behaviour of moulded parts in real life fire conditions; each end-user must determine whether any potential flammability hazards exist with parts moulded from ZYTEL® nylon resins. UL yellow cards available upon request.

2) Depends on moulding conditions.

All the above information is subject to the disclaimer printed on the back page of this document.

