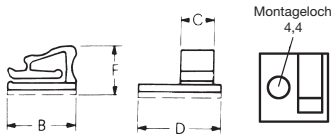
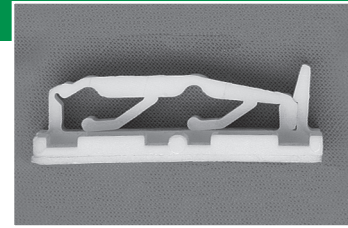


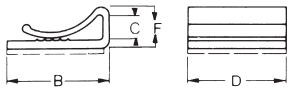
Flachband-Kabelhalter

Klebefolie: Dauertemperatur +°C siehe Tabelle

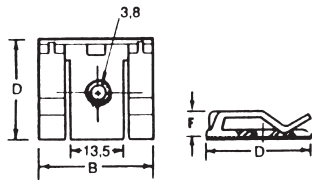
Befestigungsart: K = Kleben (Klebefolie)
F = „Snap-in“-Fuß
S = Schrauben



Form 1

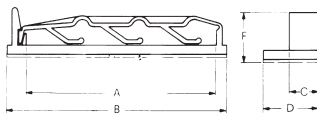


Form 2



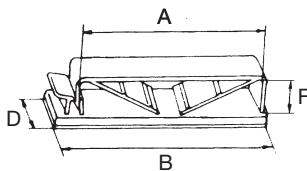
Form 3

Material: PA 6.6
Farbe: natur
Dauertemperatur +50 °C
Montageloch-ø: 3,8 mm



Form 4

Material: PA
Farbe: grau
Dauertemperatur +65 °C



Form 5a

Artikel-Nr.	Form	Material	Farbe	Befestigung	°C	Maße				MOQ Stück
						B	C	D	F	
320-2622-500	1	PA 6.6	natur	K/S	50	16,0	7,0	16,0	10,0	100
021-7255-600	1	PA 6.6	natur	K	90	16,0	7,0	16,0	10,0	100
auf Streifen zu 10 Stück										
021-7251-500	2	PA 6.6	natur	K	50	26,0	-	25,0	10,5	100
AFC-20	2	PVC	grau	K	40	26,0	-	20,0	9,6	100
AFC-25	2	PVC	grau	K	40	26,0	-	25,0	9,6	100
F1212K	2	PVC	weiß	K	65	13,3	5,5	13,0	-	100
F2512K	2	PVC	weiß	K	65	13,3	5,5	25,0	-	100
CFCC-4-RT	2	Noryl	weiß	K	50	14,3	6,4	25,4	-	100
CFCC-8-RT	2	Noryl	weiß	K	50	27,0	6,4	25,4	-	100
FRC	3	PA 6.6	natur	K/S	50	29,4	-	25,4	8,1	100

Artikel-Nr.	Form	Befestigung	Anzahl Draht	Maße					MOQ Stück
				A	B	C	D	F	
332-7121-500	4	K/S	26	33,0	44,0	8,0	16,0	14,0	100
332-7122-500	4	K/S	40	51,0	62,0	8,0	16,0	14,0	100

Artikel-Nr.	Form	Befestigung	Anzahl Draht	Maße				MOQ Stück
				A	B	D	F	
F3006K	5a	K	24	31,0	44,0	19,0	7,5	100
F3012K	5a	K	24	31,0	44,0	19,0	13,5	100
F6006K	5a	K	50	64,0	76,0	19,0	7,5	100
F6012K	5a	K	50	64,0	76,0	19,0	13,5	100

Hinweise zur Verarbeitung von selbstklebenden Teilen auf Seite 195