

VTX-BELL

Einbauanleitung

Bitte entfernen Sie die Folie um den VTX-BELL nicht. Wurde die Folie bereits entfernt, befindet sich der Kontakt für SIGNAL außen und + bzw. VCC innen.

Einbau in ADV 100 und VDV 503:

Bei der ADV 100 und VDV 503 wird die kurze Leitung benötigt. Diese wird so an die VTX-BELL gesteckt, das die rote Leitung an + und die schwarze Leitung an - steckt, die gelbe Leitung ist dann automatisch auf Signal.

Auf der Platine der VDV 503 ist die Belegung ebenfalls aufgedruckt und die kurze Leitung wird entsprechend angesteckt, rote Leitung auf VCC, schwarze Leitung auf GND und gelbe Leitung auf SIGNAL.

Auf der Platine der ADV 100 ist die Belegung nicht aufgedruckt, hier ist die Belegung wie folgt: Stecker auf der Platine zeigt nach oben, links daneben befinden sich 2 LEDs und ein Taster. Dann von links nach rechts SIGNAL, GND und VCC

Einbau in die VDV 505 und VDV 507:

Bei der VDV 507 kann der VTX-BELL direkt auf die Platine gesteckt werden. Auf der Folie ist die Belegung mit + und - aufgedruckt.

Melodie ändern:

Um die Melodie des Empfängers zu ändern, drücken Sie auf den Soundselektor auf der VTX-BELL. Dies funktioniert nur, wenn das Vistadoorsystem und somit auch die VTX-BELL mit Spannung versorgt wird.

Hinweise:

Nach Einbau der VTX-BELL muß der Empfänger angelernt werden.

Wird als Empfänger der BELL 200 eingesetzt, entfernen Sie bitte alle Batterien aus dem Empfänger, warten Sie dann ca. 5 Sekunden und setzen Sie die Batterien dann wieder ein. Dabei sollte ein doppelter Piepton am Empfänger zu hören sein. Nachdem die Batterien wieder eingesetzt sind, drücken Sie einmal auf die Klingeltaste des VISTADOOR-Systems.

Wird als Empfänger der BELL 220 eingesetzt, drücken Sie einmal kurz auf den die RESET-Taste auf der Rückseite des Empfängers. Dabei sollte ein doppelter Piepton am Empfänger zu hören sein. Drücken Sie dann einmal auf die Klingeltaste des VISTADOOR-Systems.

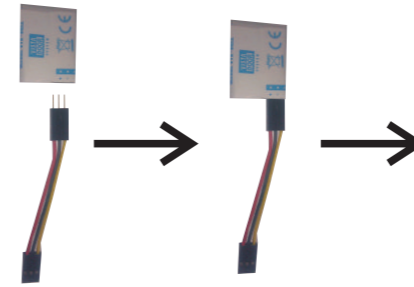
Wurde das VISTADOOR-System stromlos geschaltet, muss die VTX-BELL ebenfalls neu angelernt werden.

Technische Daten:

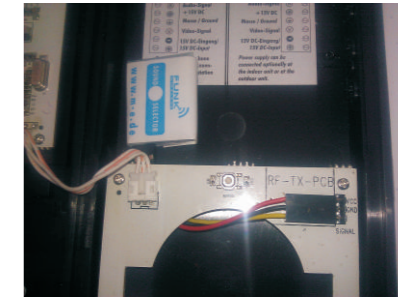
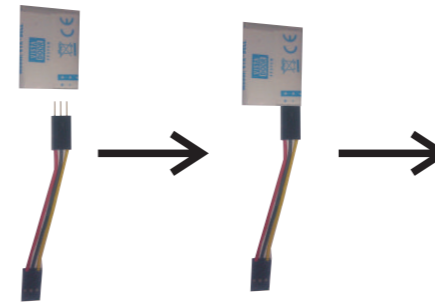
Frequenz: 433 Mhz

Betriebsspannung: 5Volt DC

m-e GmbH modern electronics
An den Kolonaten 37
26160 Bad Zwischenahn



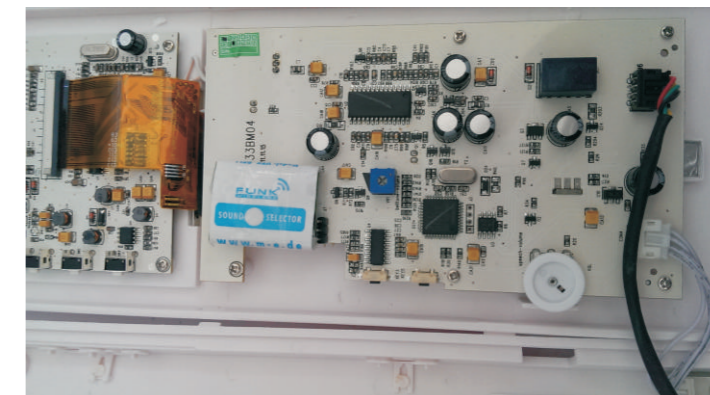
ADV 100



VDV 503



VDV 507



VDV 505