

Programmierbare 6-fach LAN-Steckdosenleiste mit Überspannungsschutz

EG-PMS2-LAN

energenie



bis
100.000 €
versichert
Infos unter:
www.gembird.de



Produkt Highlights:

- Manuelles Ein- und Ausschalten der Steckplätze über den Power Manager
- Bequemes Einrichten von Timerfunktion, unterschiedlicher Zeitprofile oder parallel stattfindender Abläufe
- Anwendungsbeispiele:
 - Aktivierung von Scanner und Drucker erst bei Start eines Bildbearbeitungsprogramms
 - Programmierte An- und Abschaltzeiten für Fernsehgeräte, HiFi-Anlagen oder Licht
 - Zeitschaltuhr für Licht, Futteranlage und Pumpe von Aquarien uvm.
- Zugriff über Internet (kostenlose App für Android und iPhone) oder Netzwerk
- Inkl. Versicherungsschutz von bis zu 100.000 EUR für alle angeschlossenen Geräte

Technische Daten:

Eingangsspannung:	max. 250 V
Abmessungen:	360 x 100 x 55 mm
Nettogewicht:	ca. 1 kg
Steckdosenplätze:	6 (4 programmierbar)
Schnittstelle:	LAN

Hardware Programmierungsoptionen:	
Maimale Anzahl von programmierbaren Hardware-Events:	16
Programmierbarer Abstand zwischen den einzelnen Events:	1 Sekunde bis zu 180 Tage

Systemvoraussetzungen:
Ein vorhandenes Netzwerk mit einem freien RJ45 Anschluss
Ein direkt mit dem Netzwerk (oder über das Internet) verbundener PC oder Laptop
Windows 2000/XP/Vista oder Windows 7 wird für die Installation des Power Managers benötigt (Die Software muss nicht für alle Funktionen der EG-PMS2-LAN verwendet werden)

Lieferumfang:

Steckdosenleiste EG-PMS2-LAN
Bedienungsanleitung und Schnellinstallations-Anleitung
RJ45 Cross-Over Kabel (rot), RJ45 Netzwerkkabel (grau)
CD mit Power Manager Software für Windows

Verpackungsdetails:

EAN Code:	8716309074162
Zolltarif-Nr.:	8536301090

Stück	
Verpackungsart:	Karton
Bruttogewicht:	1,3 kg
Maße (LxBxH):	145 x 65 x 400 mm

Umkarton	
Inhalt:	10
Bruttogewicht:	13,2 kg
Maße (LxBxH):	430 x 345 x 310 mm

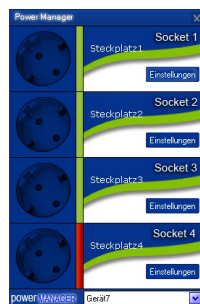
Support:

☎ +49 (0) 241 - 7051 521 00
☎ +49 (0) 2921 - 67 105 19
@ support@gembird.de
🌐 www.gembird-support.de

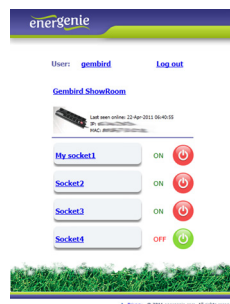




Power Manager
Startseite



Power Manager
Schaltplätze



Power Manager
Weboberfläche



Smartphone App
Benutzeroberfläche

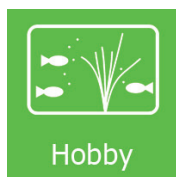


Zeitschaltuhren waren gestern

Mit der programmierbaren Steckdosenleiste EG-PMS2-LAN schalten Sie vier der sechs Steckdosenplätze ganz bequem vom Computer aus. Neben der manuellen Steuerung können Sie für jeden der vier Steckplätze auch unabhängig voneinander automatische Zeitprofile hinterlegen – ähnlich wie bei herkömmlichen Zeitschaltuhren. Verbunden wird die EG-PMS2-LAN mittels des beiliegenden LAN-Kabels.

Die Power Manager-Software

Die kostenlose Power Manager-Software ist die Schaltzentrale der Steckdosenleiste. Mit dieser können Zeitprofile programmiert werden, alle vier Steckplätze manuell ein- und ausgeschaltet sowie Event-gesteuerte Aktionen realisiert werden. So kann zum Beispiel der Drucker nur dann mit Strom versorgt werden, wenn ein Druckauftrag vorliegt oder der Scanner eingeschaltet werden, sobald die Bildbearbeitungssoftware gestartet wird.



Hobby

Ihre Tiere werden es Ihnen danken

Dank der EG-PMS2-LAN erübrigt sich die Verwendung von vier einzelnen, oft zu großen Zeitschaltuhren. Das spart nicht nur Platz hinter dem Aquarium, sondern vereinfacht auch die Umprogrammierung. Pumpe, Heizung, Filter, Beleuchtung und Futterspender können separat zu unterschiedlichen Uhrzeiten und in Abständen von einer Sekunde bis 180 Tage automatisch geschaltet werden.

Weboberfläche

Mit einem kostenlosen Benutzerkonto auf Energenie.com haben Sie immer und von überall auf der Welt über das Internet Zugriff auf ihre Steckdosenleiste und können alle vier Steckplätze ein- und ausschalten und Timerfunktionen programmieren - auch ohne eine externe IP-Adresse.

Stromsparend und sicher

Die programmierbare Steckdosenleiste ist stromsparend und dadurch kosteneffizient. Standby-Stromverschwendung ist Geschichte, weil sich jetzt alle angeschlossenen Geräte Zeit- oder Event-gesteuert abstellen lassen. Die überspannungsgeschützte Steckdosenleiste schützt zudem vor geräteinternen Spannungsspitzen und Blitzeinschlägen von außen. Ein Versicherungsschutz von bis zu 100.000 EUR greift, wenn es dennoch zu Überspannungsschäden an den Anschlussgeräten kommt.



bis
100.000 €
versichert

Infos unter:
www.gembird.de