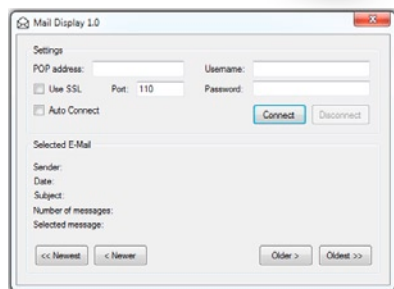


USB-Anzeigetafel

Component : K8101

Verbinden Sie einen anderen Bildschirm mit dem PC und die gewünschten Informationen erscheinen auf ihn! Sogar wenn den Hauptbildschirm ausgeschaltet ist.



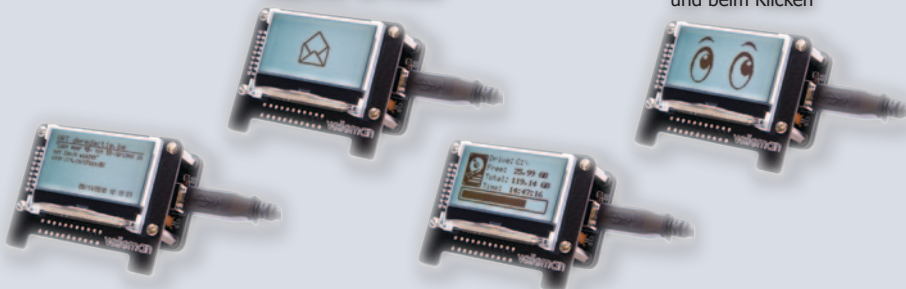
Bildschirmfoto Mail-Anzeige

- DLL mitgeliefert, um Ihre eigenen Anwendungen einfach zu programmieren (VB.net – C#)
- 1 Taste mit 2 programmierbaren Funktionen (kurz & lang drücken)
- Verfügt über einen Summer, den Sie mit Software konfigurieren können
- Es kann auch ein Testprogramm (mit Quellcode) heruntergeladen werden, um alle Funktionen zu testen (Taste, Hintergrundbeleuchtung, Summer, Zeichenfunktionen)

4 herunterladbare Beispielprogramme mit Quellcode (mitgeliefert):

Mail display:
Zeigt die eingehenden E-Mails, den Absender, die Anzahl

Eyes Display:
Animation beim Bewegen der Maus und beim Klicken

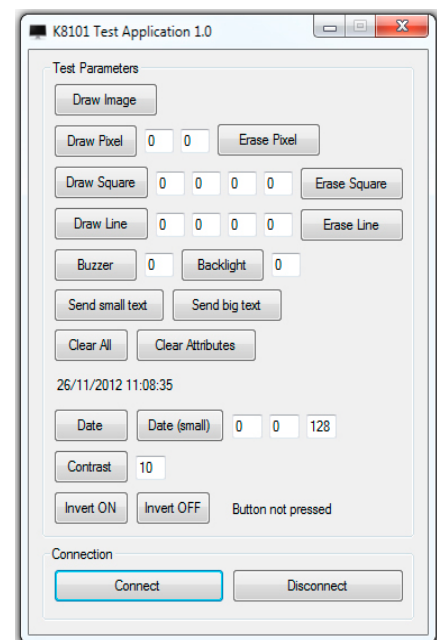


Twitter Display:
Zeigt die geposteten Tweets an

Drive Display:
zeigt Informationen über die Festplatte an

Verfügbare Befehle:

- Abbildungen (.bmp 128x64) senden an das display
- Pixel zeichnen oder löschen
- Ein Quadrat zeichnen oder löschen
- Eine Linie zeichnen oder löschen
- Den Summer einschalten, indem eine Anzahl Beeps (0-255) gesendet werden
- Die Hintergrundbeleuchtung einschalten, indem die "ON-Zeit" (0-254 Sek. / 255 = immer eingeschaltet) gesendet wird
- Buchstabengröße: klein oder groß
- Den Kontrast ändern
- Das Display umkehren
- Alles außer die Hintergrundabbildung löschen
- Alles löschen
- Etwas über einem langen Tastendruck tun
- Etwas auf einem kurzen Tastendruck tun



Bildschirmfoto Test-Anwendung

Technical:

- LED-Hintergrundbeleuchtung (weiß)
- LCD-Auflösung: 128 x 64 Pixel
- Stromversorgung über USB-Anschluss
- Max. Stromverbrauch: 35 mA
- .DLL-Datei mitgeliefert, um Ihre eigenen Anwendungen in VB.net oder C# zu programmieren
- Quellcode für alle Beispielanwendungen.
- Abmessungen: 77.5 x 60.5 x 38 mm