



**Wie würden Sie dieses Problem  
in 30 Sekunden lösen?**

## Xtreme Conditions

**PREMIUM**



### Das Reparaturband für extreme Bedingungen

Xtreme Conditions Premium ist ein selbstverschweißendes Silikonband mit ausgezeichneter Beständigkeit gegen brennbare Stoffe, Öle, Säuren, Lösungsmittel, Wasser, UV-Einstrahlung sowie Temperaturen von  $-60^{\circ}\text{C}$  bis  $+260^{\circ}\text{C}$ .

- Bis 8.000 V elektrischer Widerstand
- Passt sich flexibel jedem Untergrund an
- Auch für verschmutzte und ölige Untergründe
- Sofortige Abdichtung, sogar unter Wasser
- Für temporäre und permanente Anwendungen
- Sauber und rückstandsfrei entfernbar

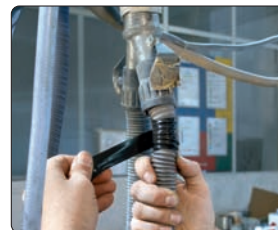
tesa® 4600 – erprobt in der Praxis unter extremen Bedingungen



Schutz von Kabelenden



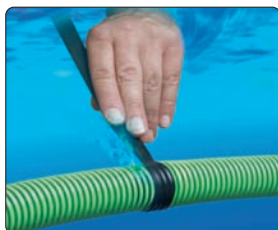
Elektrische Kabelisolation



Abdichten eines Lackierschlauches



Abdichten eines Druckluftschlauches



Reparaturen unter Wasser



Großflächiges Abdichten



Reparaturen auf  
verschmutzten Untergründen



Schutz von empfindlichen  
Oberflächen

# Unglaublich? Aber wahr! Xtreme Conditions

PREMIUM

## Praxisbeispiel: Schlauchabdichtung in öliger Bohrmilch



Xtreme Conditions ...



... auspacken



... abrollen



... den Liner entfernen

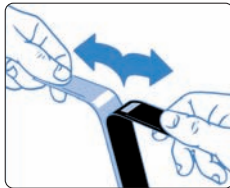


... straff ziehen



... den gerissenen Schlauch unter Spannung umwickeln

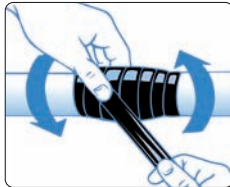
## ... und so geht's:



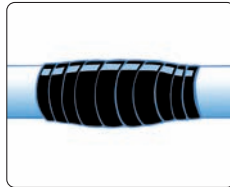
1. Den Liner vom Tape abziehen ...



2. ... das Band auf seine doppelte Länge dehnen, fest um die Oberfläche wickeln ...



3. ... und dabei mit sich selbst verkleben.



4. Unmittelbar fester Halt selbst unter extremen Bedingungen!

## Technische Daten

Temperaturbeständigkeit (Kurzzeit)	-65 °C bis 260 °C
Temperaturbeständigkeit (Langzeit)	-60 °C bis 200 °C
Reißdehnung	600 %
Reißkraft	33 N/cm
Gesamtdicke	500 µm
Durchschlagsspannung	8.000 V
Träger	Silikon
Liner	Polyester

Die Qualität der tesa® Produkte wird kontinuierlich auf höchstem Niveau geprüft und ist deshalb einer strengen Kontrolle unterworfen. Alle Informationen und Empfehlungen werden von uns nach bestem und auf praktischer Erfahrung beruhendem Wissen erteilt. Dennoch übernimmt die tesa SE weder ausdrücklich noch konkludent die Gewährleistung für die Richtigkeit der Aussagen, insbesondere auch was die Marktgängigkeit und die Eignung für einen bestimmten Zweck anbelangt. Folglich ist der Benutzer selbst für die Entscheidung verantwortlich, ob ein tesa® Produkt für einen bestimmten Zweck und für die Anwendungsart des Benutzers geeignet ist. Falls Sie dabei Hilfe brauchen sollten, steht Ihnen unser technisches Personal mit einer entsprechenden Beratung gern zur Verfügung.

**D** tesa SE · Quickbornstraße 24 · D-20253 Hamburg · Tel. +49 (0)40 49 09-34 00 · Fax +49 (0)180 2343 520 · www.tesa.de

**A** tesa GmbH · Laxenburger Straße 151 · A-1100 Wien · Tel. +43 (0)1 614 00-295 · Fax +43 (0)1 614 00-363 · www.tesa.at

**CH** tesa tape Schweiz AG · Industriestrasse 19 · CH-8962 Bergdietikon · Tel. +41 (0)44 744 31 11 · Fax +41 (0)44 744 32 22 · www.tesa.ch

90817-0-0