

LogiLink®

AU0002E

USB2.0 zu Seriell



Bedienungsanleitung | DE

Best
Connectivity



Elektrische und elektronische Geräte dürfen nach der europäischen WEEE-Richtlinie nicht mit dem Hausmüll entsorgt werden. Deren Bestandteile müssen getrennt der Wiederverwertung oder Entsorgung zugeführt werden, weil giftige und gefährliche Bestandteile bei unsachgemäßer Entsorgung die Umwelt nachhaltig schädigen können.

Sie sind als Verbraucher nach dem Elektrogesetz (ElektroG) verpflichtet, elektrische und elektronische Geräte am Ende ihrer Lebensdauer an den Hersteller, die Verkaufsstelle oder an dafür eingerichtete, öffentliche Sammelstellen kostenlos zurückzugeben. Einzelheiten dazu regelt das jeweilige Landesrecht. Das Symbol auf dem Produkt, der Betriebsanleitung oder/und der Verpackung weist auf diese Bestimmungen hin. Mit dieser Art der Stofftrennung, Verwertung und Entsorgung von Altgeräten leisten Sie einen wichtigen Beitrag zum Schutz unserer Umwelt.

1.0 Sicherheitshinweise

Stellen Sie das Gerät immer auf eine stabile und gerade Fläche. Bei Stürzen kann es beschädigt werden.

Setzen Sie das Gerät nicht direktem Sonnenlicht oder hohen Temperaturen aus, da dieses sonst ebenfalls beschädigt werden kann oder sich die Nutzungsdauer verkürzt.

Stellen Sie das Produkt nicht in der Nähe von Wärmequellen wie Heizkörpern oder anderen Wärme erzeugenden Geräten auf.

Setzen Sie das Gerät nicht Regen, Wasser, Nässe oder hoher Luftfeuchtigkeit aus. Stellen Sie es nicht im Badezimmer oder in der Küche neben einem Wasch- oder Spülbecken auf und vermeiden Sie auf alle Fälle direkten Kontakt mit Wasser.

Versuchen Sie nicht das Gerät zu öffnen.

Bitte fertigen Sie vor der erstmaligen Verwendung unseres Produktes eine Datensicherung an.

Wir haften nicht für den Verlust von Daten, es sei denn, es ist uns Vorsatz oder grobe Fahrlässigkeit vorzuwerfen.

In jedem Falle ist die Haftung bei Datenverlust auf den Aufwand beschränkt, der notwendig ist, um anhand vorhandener Sicherungskopien die verlorenen Daten auf der Anlage des Nutzers wiederherzustellen.

Herzlichen Glückwunsch zum Kauf dieses Produkts!

Lesen Sie die Anweisungen und Warnhinweise in dieser Bedienungsanleitung sorgfältig durch, bevor Sie das Produkt zum ersten Mal verwenden. Bei Nichtbeachtung kann es zu Beschädigungen des Gerätes kommen.

2.0 Einführung

Mit dem AU0002E haben Sie die Möglichkeit serielle Geräte an einem freien USB Port Ihres PC's zu betreiben. Sie können DB 9pin Geräte wie z.B. Joysticks, PDA's, Handys älterer Generation, Modems oder ISDN Terminal Adapter anschließen.

2.1 Produkt



2.2 Spezifikationen

- Kompatibel zur USB1.1/2.0 Spezifikation
- Passend für alle gängigen RS232 seriellen Schnittstellen
- Kein externes Netzteil notwendig
- Kompatibel zu Windows 98SE/ME/2000/2003/2008/XP/Vista/7/8, Mac OS und Linux

2.3 Systemvoraussetzungen

- Mind. 100MHz CPU
- Freier USB Port
- CD/DVD-ROM Laufwerk
- Windows 98SE/ME/2000/2003/XP/Vista/7/8, Linux und mind. Mac OS 8.6

3.0 Installation

3.1 Software Installation

Die folgende Anleitung beschreibt die Softwareinstallation unter Windows 2000.

1. Schalten Sie Ihren PC ein und stellen Sie sicher, dass der zu verwendende USB Port ordnungsgemäß funktioniert.
2. Verbinden Sie das AU0002E erst nach erfolgter Software Installation mit Ihrem PC.
3. Legen Sie die CD in ein entsprechendes Laufwerk und starten Sie die Installation mit einem Doppelklick auf die Datei „**setup.exe**“.
4. Beenden Sie abschließend die Installation mit „OK“.



3.2 Hardware Installation

1. Verbinden Sie das AU0002E nun mit einem freien USB Port ihres PC's. Folgen Sie dann den Anweisungen des Windows Hardware Assistenten („Neue Hardware gefunden“).
2. Fahren Sie hier mit „Next“ fort.



3. Wählen Sie „Search for a suitable Driver for my Device (recommended) und lassen Sie Windows automatisch nach dem installierten Treiber suchen.



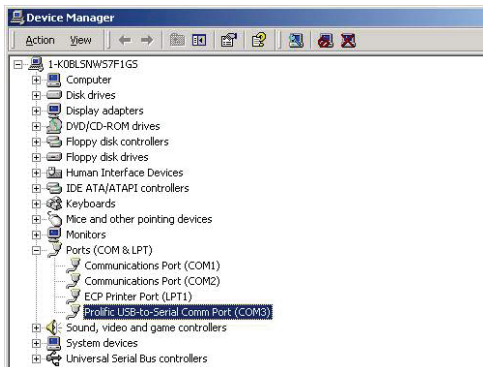
4. Windows sucht nun den unter Punkt 3.1 installierten Treiber. Installieren Sie diesen dann mit „Next“.



5. Nach erfolgter Treiberinstallation beenden Sie den Vorgang mit „Finish“.



6. Prüfen Sie abschließend im Gerätemanager ob das AU0002E fehlerfrei als „Prolific USB-to-Serial COM Port“ installiert wurde.



3.3 Wechsel des COM Ports

3.3.1 unter Windows 98SE

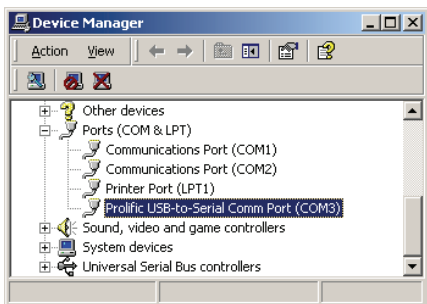
Unter Windows 98SE können Sie den COM Port mithilfe des beiliegenden Programms

SetCOM.exe ändern.

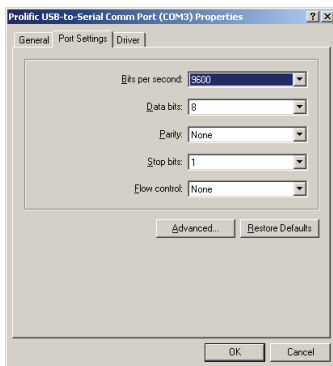


■ unter Windows ME/2000/XP

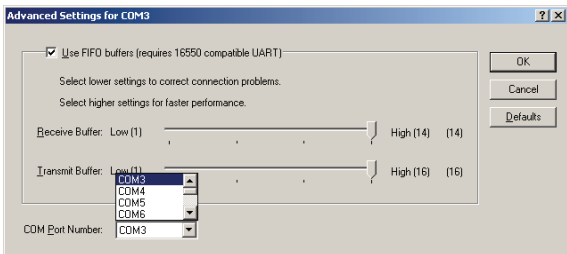
1. Öffnen Sie den Gerätemanager (Ansicht = Geräte nach Typ) und wählen Sie den AU0002E unter „Anschlüsse (COM und LPT)“ aus.



2. Doppelklick auf den AU0002E („Prolific USB-to-Serial COM Port“) öffnet die Eigenschaften.



3. Wählen Sie hier „Port Settings“ und dann „Advanced“.
Vergeben Sie dann den benötigten COM Port und bestätigen Ihre Auswahl mit „OK“.



Hinweis:

Sollte ein Modem nach der Änderung des COM Ports nicht mehr ordnungsgemäß funktionieren, deinstallieren und installieren Sie das Modem neu.

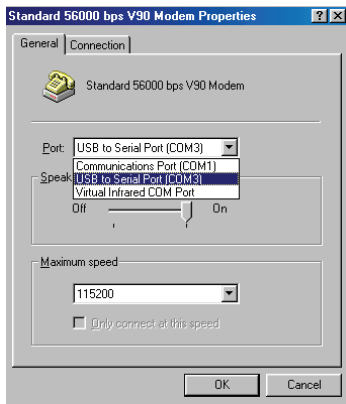
Nach einer COM Port Änderung kann es auch bei anderen Geräten vorkommen, dass diese nicht mehr fehlerfrei arbeiten. In diesem Fall sollten Sie die entsprechenden Geräte deinstallieren und anschließend neu installieren.

3.4 Einrichtung von RS232 Geräten

Schalten Sie das serielle Gerät aus (z.B. Modem). Verbinden Sie den DB 9pin Stecker des AU0002E mit dem seriellen Gerät. Schalten Sie das serielle Gerät wieder an.

1. Schalten Sie Ihren PC an und verbinden Sie das AU0002E mit einem freien USB Port.

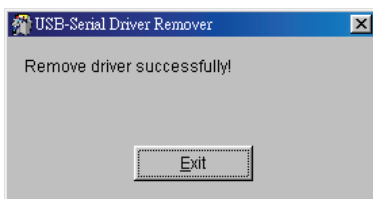
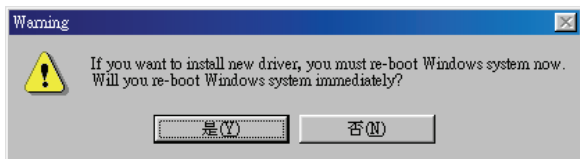
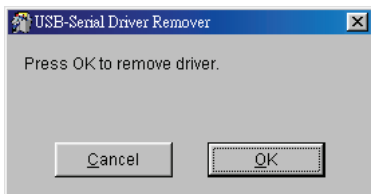
2. Sollte im Vorfeld bereits ein Modem installiert gewesen sein, so müssen Sie den COM Port unter „Start – Einstellungen - Modems“ entsprechend anpassen. Öffnen Sie dazu die Eigenschaften des Modems, wählen das entsprechende Modem aus und wählen Eigenschaften. Im Reiter „Allgemein“ haben Sie dann die Möglichkeit den COM Port des Modems entsprechend anzupassen.
3. Nach der Änderung sollte das Modem wieder fehlerfrei eingesetzt werden können.



3.5 Deinstallation

Beachten Sie nachfolgende Schritte zur Deinstallation des Treiberprogramms des AU0002E.

1. Trennen Sie das AU0002E von ihrem PC.
2. Führen Sie das auf der CD befindliche Programm „DRemover98_2K.exe“ aus und starten abschließend Ihren PC neu.



CE-Konformitätserklärung:

Dieses Gerät ist mit der nach der Richtlinie 2004/108/GE vorgeschriebenen Kennzeichnung versehen: Mit dem CE Zeichen erklärt Logilink®, eine registrierte Marke der 2direct GmbH, dass das Gerät die grundlegenden Anforderungen und Richtlinien der europäischen Bestimmungen erfüllt. Diese können online auf www.logilink.com angefragt werden. Alle Handelsmarken und registrierten Marken sind das Eigentum ihrer jeweiligen Inhaber.