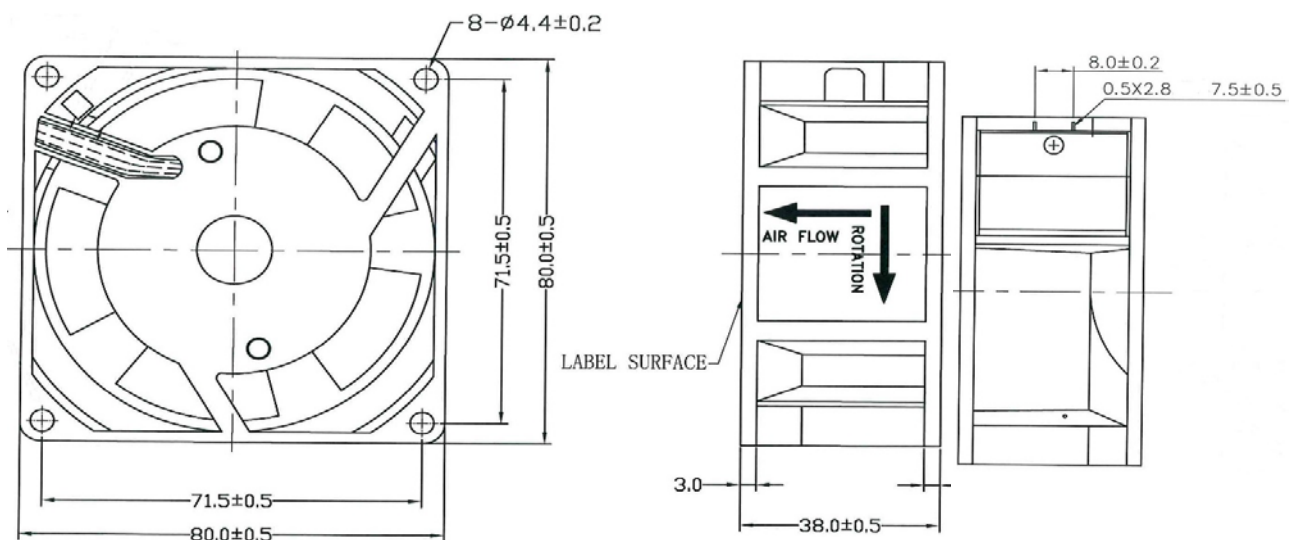


Specification / Spezifikation

Model-No / Modell Nr.	RAH8038S1
Dimension / Abmessungen	80 x 80 x 38 mm
Rated Voltage / Nennspannung	230VAC
Operating Voltage / Arbeitsspannung	161 ~ 242 VAC
Frequency / Frequenz	50/60 Hz
Rated Current / Nennstrom	0,12 A
Power / Leistung	18/13 W
Rotating Speed / Umdrehungen	2400/2900 rpm +/- 10%
Airflow / Luftdurchsatz	39,58/47,57 m ³ /h
Static Pressure / Statischer Druck	2,9/4,5 mm H ₂ O
Noise Level / Geräusch	27/32 dBA
Weight / Gewicht	340 g
Material	Frame/Gehäuse: Aluminium Impeller/Lüfterrad: Thermo Plastic
Bearing / Lager	Sleeve Bearing / Gleitlager
Connection / Anschluss	Terminals



Safety Approvals / Prüfzeichen



Irrtum und Druckfehler vorbehalten / Errors and Omissions excepted