

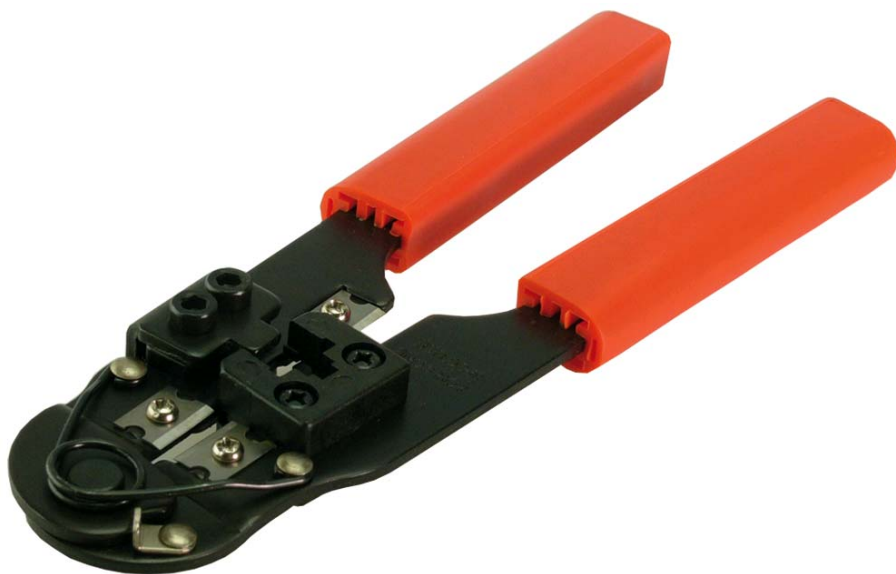


Geben Sie das Gerät am Ende der Lebensdauer nicht in den normalen Hausmüll. Bringen Sie es zum Recycling zu einer offiziellen Sammelstelle. Auf diese Weise helfen Sie die Umwelt zu schonen.

LogiLink®

Modulare Crimpzange 8P8C

WZ0004



Bedienungsanleitung:

1. Schneiden Sie das modulare Kabel auf die gewünschte Länge. Stellen Sie sicher, dass die Enden rechtwinklig geschnitten werden, nicht diagonal.
2. Stecken Sie das Kabel zwischen die Abstreiferblätter bis es den Anschlag berührt. Drücken Sie den Griff und ziehen Sie das Werkzeug so, dass das Kabel senkrecht dazu bleibt. Bei richtiger Anwendung, wird die äußere Isolierung des Kabels ohne Beschädigung der Isolierung an den inneren Leitern entfernt werden.
3. Legen Sie einen modularen Stecker in die Halterung, so dass die Vorderseite des Steckers gegen den Anschlag liegt und die goldenen Kontakte vor dem Crimper. Stecken Sie das vorbereitete Kabel in den Stecker. Stellen Sie sicher, dass die Innenleiter bündig mit der Spitze des Steckers und direkt unter den goldenen Kontakte sind. Drücken Sie die Griffe fest, um die Kontakte zu setzen und sichern Sie das Kabel, um das Crimpen abzuschließen.