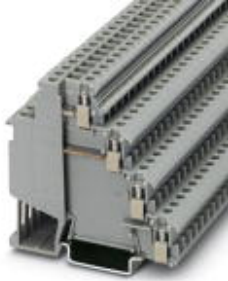


# Initiatoren-/Aktorenklemme - VIOK 1,5-2D - 2718196

Bitte beachten Sie, dass die hier angegebenen Daten dem Online-Katalog entnommen sind. Die vollständigen Informationen und Daten entnehmen Sie bitte der Anwenderdokumentation. Es gelten die Allgemeinen Nutzungsbedingungen für Internet-Downloads. (<http://download.phoenixcontact.de>)



Initiatoren-/Aktorenklemme, Querschnitt: 0,2 mm<sup>2</sup> - 4 mm<sup>2</sup>, AWG: 24 - 12,  
Anschlussart: Schraubanschluss, Breite: 6,2 mm, Farbe: grau, Montageart: NS 35/7,5, NS 35/15

## Produkteigenschaften

- Diese Klemme besitzt 2 Durchgangs- und 2 Sammelschienenetagen
- Sie wird für programmierbare bzw. selbstüberwachende Initiatoren genutzt, die über die zweite Durchgangsetage zusätzlich angesteuert werden

## Kaufmännische Daten

<b>Verpackungseinheit</b>	50
<b>GTIN</b>	4017918062262

## Technische Daten

### Allgemein

<b>Anzahl der Etagen</b>	4
<b>Anzahl der Anschlüsse</b>	6
<b>Farbe</b>	grau
<b>Isolierstoff</b>	PA
<b>Brennbarkeitsklasse nach UL 94</b>	V2

### Allgemein

<b>Bemessungsstoßspannung</b>	4 kV
<b>Verschmutzungsgrad</b>	3
<b>Überspannungskategorie</b>	III
<b>Isolierstoffgruppe</b>	I
<b>Anschluss gemäß Norm</b>	IEC 60947-7-1
<b>Nennstrom I<sub>N</sub></b>	24 A
<b>Nennspannung U<sub>N</sub></b>	250 V
<b>Offene Seitenwand</b>	nein

### Maße

<b>Breite</b>	6,2 mm
<b>Länge</b>	73 mm
<b>Höhe NS 35/7,5</b>	70 mm
<b>Höhe NS 35/15</b>	77,5 mm

# Initiatoren-/Aktorenklemme - VIOK 1,5-2D - 2718196

## Technische Daten

### Anschlussdaten

Leiterquerschnitt starr min	0,2 mm <sup>2</sup>
Leiterquerschnitt starr max	4 mm <sup>2</sup>
Leiterquerschnitt flexibel min	0,2 mm <sup>2</sup>
Leiterquerschnitt flexibel max	2,5 mm <sup>2</sup>
Leiterquerschnitt AWG/kcmil min	24
Leiterquerschnitt AWG/kcmil max	12
Leiterquerschnitt flexibel m. Aderendhülse ohne Kunststoffhülse min	0,25 mm <sup>2</sup>
Leiterquerschnitt flexibel m. Aderendhülse ohne Kunststoffhülse max	2,5 mm <sup>2</sup>
Leiterquerschnitt flexibel m. Aderendhülse m. Kunststoffhülse min	0,25 mm <sup>2</sup>
Leiterquerschnitt flexibel m. Aderendhülse m. Kunststoffhülse max	2,5 mm <sup>2</sup>
2 Leiter gleichen Querschnitts starr min	0,2 mm <sup>2</sup>
2 Leiter gleichen Querschnitts starr max	1 mm <sup>2</sup>
2 Leiter gleichen Querschnitts flexibel min	0,2 mm <sup>2</sup>
2 Leiter gleichen Querschnitts flexibel max	1 mm <sup>2</sup>
2 Leiter gleichen Querschnitts flexibel m. AEH ohne Kunststoffhülse min	0,25 mm <sup>2</sup>
2 Leiter gleichen Querschnitts flexibel m. AEH ohne Kunststoffhülse max	1 mm <sup>2</sup>
2 Leiter gleichen Querschnitts flexibel m. TWIN-AEH mit Kunststoffhülse min	0,5 mm <sup>2</sup>
2 Leiter gleichen Querschnitts flexibel m. TWIN-AEH mit Kunststoffhülse max	1 mm <sup>2</sup>
Leiterquerschnitt mit Einlegebrücke starr max	4 mm <sup>2</sup>
Leiterquerschnitt mit Einlegebrücke flexibel max.	2,5 mm <sup>2</sup>
Anschlussart	Schraubanschluss
Abisolierlänge	8 mm
Lehrdorn	A3
Schraubengewinde	M3
Anzugsdrehmoment min	0,5 Nm
Anzugsdrehmoment max	0,6 Nm

## Klassifikationen

### eCl@ss

eCl@ss 4.0	27141118
eCl@ss 4.1	27141118
eCl@ss 5.0	27141118
eCl@ss 5.1	27141118
eCl@ss 6.0	27141128
eCl@ss 7.0	27141128

# Initiatoren-/Aktorenklemme - VIOK 1,5-2D - 2718196

## Klassifikationen

eCl@ss

eCl@ss 8.0	27141128
------------	----------

ETIM

ETIM 2.0	EC000900
ETIM 3.0	EC000900
ETIM 4.0	EC000900
ETIM 5.0	EC000900

UNSPSC

UNSPSC 6.01	30211811
UNSPSC 7.0901	39121410
UNSPSC 11	39121410
UNSPSC 12.01	39121410
UNSPSC 13.2	39121410

## Approbationen

CSA / UL Recognized / cUL Recognized / cULus Recognized /

### Approbationsdetails

Nennspannung UN	300 V
Nennstrom IN	15 A
mm <sup>2</sup> /AWG/kcmil	28-14

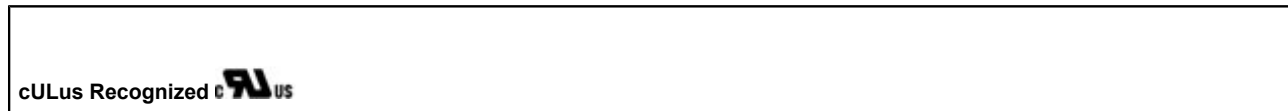
Nennspannung UN	300 V
Nennstrom IN	15 A
mm <sup>2</sup> /AWG/kcmil	30-14

Nennspannung UN	300 V
Nennstrom IN	15 A

# Initiatoren-/Aktorenklemme - VIOK 1,5-2D - 2718196

## Approbationen

mm²/AWG/kcmil	30-14
---------------	-------



## Zubehör

### Klemmenmarker beschriftet

SK 6,2/3,8:FORTL.ZAHLEN - 0804374



ZB 6 CUS - 0824992



UC-TM 6 CUS - 0824589



UCT-TM 6 CUS - 0829602



## Brücke

# Initiatoren-/Aktorenklemme - VIOK 1,5-2D - 2718196

## Zubehör

FB-150 METER - 0201595



FBI 100- 6 - 0201650



FBI 10- 6 - 0203250



FBI 20- 6 - 0201867



EB 80- DIK BU - 2715940



EB 10- DIK RD - 2716774



# Initiatoren-/Aktorenklemme - VIOK 1,5-2D - 2718196

## Zubehör

---

EB 10- DIK BU - 2716680



EB 80- DIK RD - 2715953



EB 10- DIK GY - 2715937



EB 80- DIK WH - 2715788



---

## Klemmenmarker unbeschriftet

SBS 6:UNBEDRUCKT - 1007222



# Initiatoren-/Aktorenklemme - VIOK 1,5-2D - 2718196

## Zubehör

ZB 6:UNBEDRUCKT - 1051003



UC-TM 6 - 0818085



UCT-TM 6 - 0828736



## Tragschiene

NS 35/ 7,5 PERF 2000MM - 0801733



NS 35/ 7,5 UNPERF 2000MM - 0801681



# Initiatoren-/Aktorenklemme - VIOK 1,5-2D - 2718196

## Zubehör

NS 35/ 7,5 WH PERF 2000MM - 1204119



NS 35/ 7,5 WH UNPERF 2000MM - 1204122



NS 35/ 7,5 AL UNPERF 2000MM - 0801704



NS 35/ 7,5 ZN PERF 2000MM - 1206421



NS 35/ 7,5 ZN UNPERF 2000MM - 1206434



NS 35/ 7,5 CU UNPERF 2000MM - 0801762





## Initiatoren-/Aktorenklemme - VIOK 1,5-2D - 2718196

### Zubehör

---

NS 35/ 7,5 CAP - 1206560



---

NS 35/15 PERF 2000MM - 1201730



---

NS 35/15 UNPERF 2000MM - 1201714



---

NS 35/15 WH PERF 2000MM - 0806602



---

NS 35/15 WH UNPERF 2000MM - 1204135



# Initiatoren-/Aktorenklemme - VIOK 1,5-2D - 2718196

## Zubehör

NS 35/15 AL UNPERF 2000MM - 1201756



NS 35/15 ZN PERF 2000MM - 1206599



NS 35/15 ZN UNPERF 2000MM - 1206586



NS 35/15 CU UNPERF 2000MM - 1201895



NS 35/15 CAP - 1206573



NS 35/15-2,3 UNPERF 2000MM - 1201798



# Initiatoren-/Aktorenklemme - VIOK 1,5-2D - 2718196

## Zubehör

---

### Endhalter

CLIPFIX 35 - 3022218



CLIPFIX 35-5 - 3022276



E/NS 35 N - 0800886



E/UK - 1201442



E/UK 1 - 1201413

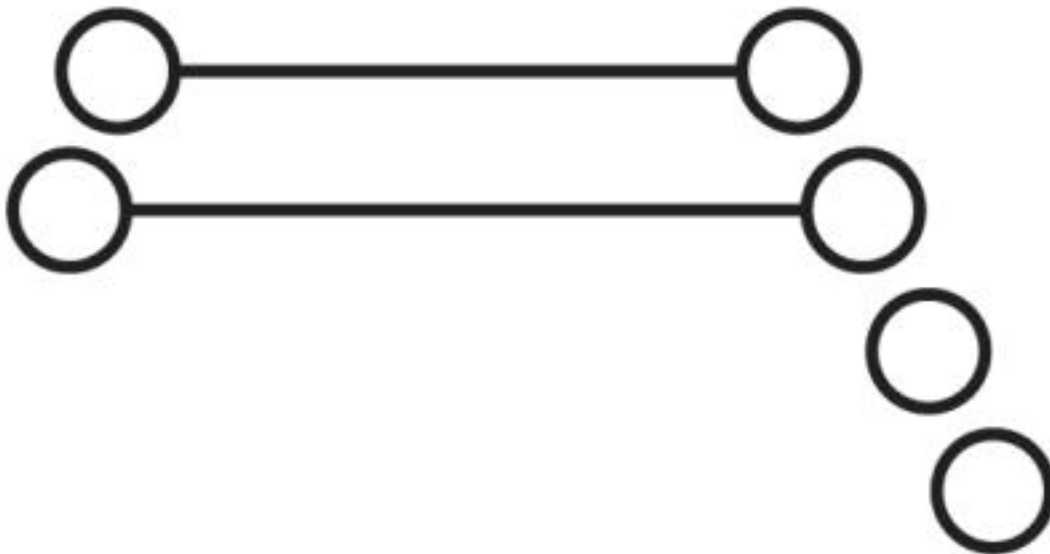


## Zeichnungen

---

# Initiatoren-/Aktorenklemme - VIOK 1,5-2D - 2718196

Schaltplan



Schaltplan

1	2	3	4	5	6	7	8	9	10	11	12	13	14	15
	—								⊗	⊗	⊗	⊗		
											//			
PE	PE	PE	PE	PE	PE	PE	PE	PE	PE	PE	PE	PE	PE	PE
		1									2			

1 = Feste Brücke  
2 = Einlegebrücke

