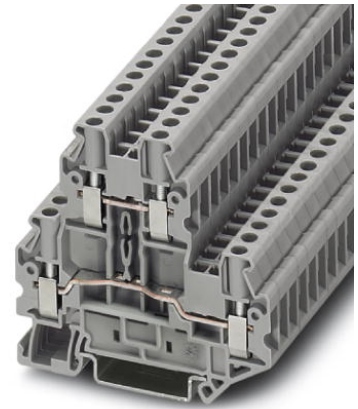


UTTB 4


Artikelnummer: 3044814



<http://eshop.phoenixcontact.de/phoenix/treeViewClick.do?UID=3044814>

Doppelstock-Klemme mit Schraubanschluss, Querschnitt: 0,14 mm² - 6 mm², AWG: 26 - 10, Breite: 6,2 mm, Farbe: grau



Kaufmännische Daten	
GTIN (EAN)	 4 046356 055512
Verkaufsgruppe	A832
VPE	50 stk.
Zolltarif	85369010
Katalogseitenangabe	Seite 43 (CL1-2011)

Produkthinweise

WEEE/RoHS konform seit:
17.08.2005



<http://download.phoenixcontact.de>
Bitte beachten Sie, dass die hier angegebenen Daten dem Online-Katalog entnommen sind. Die vollständigen Informationen und Daten entnehmen Sie bitte der Anwenderdokumentation. Es gelten die Allgemeinen Nutzungsbedingungen für Internet-Downloads.

Technische Daten	
Allgemein	
Anzahl der Etagen	2
Anzahl der Anschlüsse	4
Farbe	grau

Isolierstoff	PA
Brennbarkeitsklasse nach UL 94	V0

Maße

Breite	6,2 mm
Länge	69,9 mm
Höhe NS 35/7,5	65 mm
Höhe NS 35/15	72,5 mm

Technische Daten

Bemessungsstoßspannung	8 kV
Verschmutzungsgrad	3
Überspannungskategorie	III
Isolierstoffgruppe	I
Anschluss gemäß Norm	IEC 60947-7-1
Nennstrom I _N	30 A
Nennspannung U _N	800 V

Anschlussdaten

Leiterquerschnitt starr min	0,14 mm ²
Leiterquerschnitt starr max	6 mm ²
Leiterquerschnitt flexibel min	0,14 mm ²
Leiterquerschnitt flexibel max	6 mm ²
Leiterquerschnitt AWG/kcmil min	26
Leiterquerschnitt AWG/kcmil max	10
Leiterquerschnitt flexibel m. Aderendhülse ohne Kunststoffhülse min	0,14 mm ²
Leiterquerschnitt flexibel m. Aderendhülse ohne Kunststoffhülse max	4 mm ²
Leiterquerschnitt flexibel m. Aderendhülse m. Kunststoffhülse min	0,14 mm ²
Leiterquerschnitt flexibel m. Aderendhülse m. Kunststoffhülse max	4 mm ²
2 Leiter gleichen Querschnitts starr min	0,14 mm ²
2 Leiter gleichen Querschnitts starr max	1,5 mm ²
2 Leiter gleichen Querschnitts flexibel min	0,14 mm ²
2 Leiter gleichen Querschnitts flexibel max	1,5 mm ²
2 Leiter gleichen Querschnitts flexibel m. AEH ohne Kunststoffhülse min	0,14 mm ²

2 Leiter gleichen Querschnitts flexibel m. AEH ohne Kunststoffhülse max	1,5 mm ²
2 Leiter gleichen Querschnitts flexibel m. TWIN-AEH mit Kunststoffhülse min	0,5 mm ²
2 Leiter gleichen Querschnitts flexibel m. TWIN-AEH mit Kunststoffhülse max	2,5 mm ²
Anschlussart	Schraubanschluss
Abisolierlänge	9 mm
Lehrdorn	A4
Schraubengewinde	M3
Anzugsdrehmoment min	0,6 Nm
Anzugsdrehmoment max	0,8 Nm

Approbationen



Approbationen

CSA, CUL, GL, RS, UL

Approbationen Ex:

IECEX, KEMA-EX

Zubehör

Artikel	Bezeichnung	Beschreibung
Allgemein		
3047303	DP-UTT8 2,5/4	Distanzplatte, Länge: 69,9 mm, Breite: 2,6 mm, Höhe: 33 mm, Farbe: grau
3047358	FBS-PV UT	Vertikale Potenzialbrücke, zur Verbindung von oberer und unterer Etage

Brücken

3030336	FBS 2-6	Steckbrücke, Polzahl: 2, Farbe: rot
3030242	FBS 3-6	Steckbrücke, Polzahl: 3, Farbe: rot
3030255	FBS 4-6	Steckbrücke, Polzahl: 4, Farbe: rot
3030349	FBS 5-6	Steckbrücke, Polzahl: 5, Farbe: rot
3030271	FBS 10-6	Steckbrücke, Polzahl: 10, Farbe: rot
3030365	FBS 20-6	Steckbrücke, Polzahl: 20, Farbe: rot

3032224	FBS 50-6	Steckbrücke, Polzahl: 50, Farbe: rot
Markierung		
3047332	WS UT 4	Warnschild für UT-Klemmen
0811228	X-PEN 0,35	Bezeichnungsstift ohne Tintenpatrone, zur manuellen Beschriftung von Markierungsschildern, Beschriftung extrem wischfest, Strichstärke 0,35 mm
1051016	ZB 6,LGS:FORTL.ZAHLEN	Zackband, 10-teilig, längs bedruckt: mit den Zahlen 1-10, 11-20 usw. bis 491-500, Farbe: weiß
5060935	ZB 6/WH-100:UNBEDRUCKT	Zackband, unbedruckt: zum Selbstbeschriften mit B-STIFT, ZB-T oder CMS-System, Großpackung, ausreichend für die Beschriftung von 1000 Klemmen, für eine Klemmenbreite von 6,2 mm, Farbe: weiß
5060935	ZB 6/WH-100:UNBEDRUCKT	Zackband, unbedruckt: zum Selbstbeschriften mit B-STIFT, ZB-T oder CMS-System, Großpackung, ausreichend für die Beschriftung von 1000 Klemmen, für eine Klemmenbreite von 6,2 mm, Farbe: weiß
1050499	ZB 6:SO/CMS	Zackband, 10-teilig, trennbar, Sonderbeschriftung, beschriftet nach Kundenangaben
1050499	ZB 6:SO/CMS	Zackband, 10-teilig, trennbar, Sonderbeschriftung, beschriftet nach Kundenangaben
1051003	ZB 6:UNBEDRUCKT	Zackband unbedruckt, Streifen mit 10 Schildchen zum Selbstbeschriften mit B-STIFT oder CMS-System, für Klemmenbreite: 6,2 mm, Farbe: weiß
Montage		
3047316	ATP-UTT B 2,5/4	Abteilungstrennplatte, Länge: 74,3 mm, Breite: 2,2 mm, Höhe: 70 mm, Farbe: grau
3022218	CLIPFIX 35	Schnellmontage-Endhalter, für 35 mm NS 35/7,5 oder NS 35/15 Tragschiene, bestückbar mit Zackband ZB 8 und ZB 8/27, Klemmleistenmarker KLM 2 und KLM, Breite: 9,5 mm, Farbe: grau
3022276	CLIPFIX 35-5	Schnellmontage-Endhalter, für Tragschiene NS 35/7,5 oder Tragschiene NS 35/15, bestückbar mit Zackband ZB 5 und ZBF 5, Klemmleistenmarker KLM 2 und KLM, Parkmöglichkeit für FBS...5, FBS...6, KSS 5, KSS 6, Breite: 5,15 mm, Farbe: grau
3047293	D-UTT B 2,5/4	Abschlussdeckel, Länge: 69,9 mm, Breite: 2,2 mm, Höhe: 57,5 mm, Farbe: grau
0801762	NS 35/ 7,5 CU UNPERF 2000MM	Tragschiene, Material: Kupfer, ungelocht, Höhe 7,5 mm, Breite 35 mm, Länge: 2 m
0801733	NS 35/ 7,5 PERF 2000MM	Tragschiene, Material: Stahl verzinkt und dickschichtpassiviert, gelocht, Höhe 7,5 mm, Breite 35 mm, Länge: 2000 mm
0801681	NS 35/ 7,5 UNPERF 2000MM	Tragschiene, Material: Stahl, ungelocht, Höhe 7,5 mm, Breite 35 mm, Länge: 2 m
1201756	NS 35/15 AL UNPERF 2000MM	Tragschiene, profil-gezogen, hohe Ausführung, ungelocht 1,5 mm dick, Material: Aluminium, Höhe 15 mm, Breite 35 mm, Länge 2000 mm

1201895	NS 35/15 CU UNPERF 2000MM	Tragschiene, Material: Kupfer, ungelocht, 1,5 mm dick, Höhe 15 mm, Breite 35 mm, Länge: 2 m
1201730	NS 35/15 PERF 2000MM	Tragschiene, Material: Stahl verzinkt und dickschichtpassiviert, gelocht, Höhe 15 mm, Breite 35 mm, Länge: 2000 mm
1201714	NS 35/15 UNPERF 2000MM	Tragschiene, Material: Stahl, ungelocht, Höhe 15 mm, Breite 35 mm, Länge: 2 m
1201798	NS 35/15-2,3 UNPERF 2000MM	Tragschiene, Material: Stahl, ungelocht, 2,3 mm dick, Höhe 15 mm, Breite 35 mm, Länge: 2 m

Stecker/Adapter

0201689	MPS-IH BU	Isolierhülse, Farbe: blau
0201676	MPS-IH RD	Isolierhülse, Farbe: rot
0201663	MPS-IH WH	Isolierhülse, Farbe: weiß
0201744	MPS-MT	Prüfstecker
3030996	PS-6	Prüfadapter, Farbe: rot
3038736	PS-6/2,3MM RD	Prüfstecker, Farbe: rot

Werkzeug

1212587	SF-SL 0,6X3,5-100 S-VDE	Betätigungswerkzeug, für ST-Klemmen, VDE isoliert, mit schlanker/ in der Klinge integrierter Isolation, auch als Schlitz-Schraubendreher geeignet, Größe: 0,6x3,5x100mm, 2-Komponentengriff, mit Abrollschutz
---------	-------------------------	---

Zeichnungen

Schaltplan



Adresse

PHOENIX CONTACT Deutschland GmbH
Flachmarktstr. 8
32825 Blomberg, Germany
Tel +49 5235 3 12000
Fax +49 5235 3 1200
<http://www.phoenixcontact.de>



© 2012 Phoenix Contact
Technische Änderungen vorbehalten