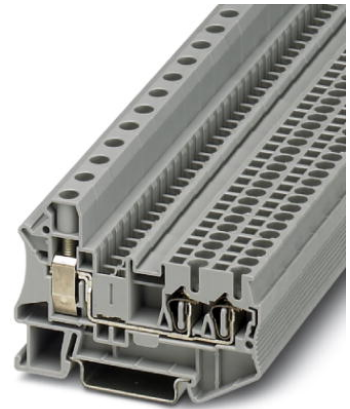



**STU 10/ 4X2,5**

Artikelnummer: 3033139

<http://eshop.phoenixcontact.de/phoenix/treeViewClick.do?UID=3033139>

Durchgangsreihenklemme, Anschlussart: Schraubanschluss,  
Querschnitt: 0,5 mm<sup>2</sup> - 16 mm<sup>2</sup>, AWG 20 - 6, Breite: 10,3 mm,  
Farbe: grau, Montageart: NS 35/7,5, NS 35/15

**Kaufmännische Daten**

GTIN (EAN)	
Verkaufsgruppe	A630
VPE	50 stk.
Zolltarif	85369010
Katalogseitenangabe	Seite 204 (CL1-2011)

**Produkthinweise**

WEEE/RoHS konform seit:  
18.07.2006



<http://download.phoenixcontact.de>  
Bitte beachten Sie, dass die  
hier angegebenen Daten dem  
Online-Katalog entnommen sind.  
Die vollständigen Informationen  
und Daten entnehmen Sie bitte  
der Anwenderdokumentation.  
Es gelten die Allgemeinen  
Nutzungsbedingungen für Internet-  
Downloads.

**Technische Daten****Allgemein**

Anzahl der Etagen	1
Anzahl der Anschlüsse	1
Farbe	grau

Isolierstoff	PA
Brennbarkeitsklasse nach UL 94	V0

#### Maße

Breite	10,3 mm
Länge	68 mm
Höhe NS 35/7,5	48,3 mm
Höhe NS 35/15	55,8 mm
Deckelbreite	2,2 mm

#### Technische Daten

Bemessungsstoßspannung	8 kV
Verschmutzungsgrad	3
Überspannungskategorie	III
Isolierstoffgruppe	I
Anschluss gemäß Norm	IEC 60947-7-1
Nennstrom $I_N$	55 A
Nennspannung $U_N$	800 V

#### Anschlussdaten

Leiterquerschnitt starr min	0,5 mm <sup>2</sup>
Leiterquerschnitt starr max	16 mm <sup>2</sup>
Leiterquerschnitt flexibel min	0,5 mm <sup>2</sup>
Leiterquerschnitt flexibel max	16 mm <sup>2</sup>
Leiterquerschnitt AWG/kcmil min	20
Leiterquerschnitt AWG/kcmil max	6
Leiterquerschnitt flexibel m. Aderendhülse ohne Kunststoffhülse min	0,5 mm <sup>2</sup>
Leiterquerschnitt flexibel m. Aderendhülse ohne Kunststoffhülse max	10 mm <sup>2</sup>
Leiterquerschnitt flexibel m. Aderendhülse m. Kunststoffhülse min	0,5 mm <sup>2</sup>
Leiterquerschnitt flexibel m. Aderendhülse m. Kunststoffhülse max	10 mm <sup>2</sup>
2 Leiter gleichen Querschnitts starr min	0,5 mm <sup>2</sup>
2 Leiter gleichen Querschnitts starr max	4 mm <sup>2</sup>
2 Leiter gleichen Querschnitts flexibel min	0,5 mm <sup>2</sup>
2 Leiter gleichen Querschnitts flexibel max	4 mm <sup>2</sup>

2 Leiter gleichen Querschnitts flexibel m. AEH ohne Kunststoffhülse min	0,5 mm <sup>2</sup>
2 Leiter gleichen Querschnitts flexibel m. AEH ohne Kunststoffhülse max	2,5 mm <sup>2</sup>
2 Leiter gleichen Querschnitts flexibel m. TWIN-AEH mit Kunststoffhülse min	0,5 mm <sup>2</sup>
2 Leiter gleichen Querschnitts flexibel m. TWIN-AEH mit Kunststoffhülse max	6 mm <sup>2</sup>
Anschlussart	Schraubanschluss
Abisolierlänge	10 mm
Lehrdorn	A6
Anzugsdrehmoment min	1,5 Nm
Anzugsdrehmoment max	1,8 Nm

### Approbationen



Approbationen

CUL, UL

### Zubehör

Artikel	Bezeichnung	Beschreibung
<b>Brücken</b>		
3030161	FBS 2-5	Steckbrücke, Polzahl: 2, Farbe: rot
3030174	FBS 3-5	Steckbrücke, Polzahl: 3, Farbe: rot
3030187	FBS 4-5	Steckbrücke, Polzahl: 4, Farbe: rot
3030190	FBS 5-5	Steckbrücke, Polzahl: 5, Farbe: rot
3030213	FBS 10-5	Steckbrücke, Polzahl: 10, Farbe: rot
3030226	FBS 20-5	Steckbrücke, Polzahl: 20, Farbe: rot
3038943	RB ST (2,5/4)-1,5	Reduzierbrücke, Polzahl: 2, Farbe: rot
<b>Markierung</b>		
3047361	WS UT 10	Warnschild für UT-Klemmen
3030941	WST 2,5	Warnabdeckung, 5-polig, für Klemmenbreite: 5,2 mm

1053001	ZB 10:UNBEDRUCKT	Zackband, unbedruckt: 10-teilig, zum Selbstbeschriften mit B-STIFT, ZB-T oder CMS-System, ausreichend für 100 Klemmen, für eine Klemmenbreite von 10,2 mm, Farbe: weiß
1050004	ZB 5 :UNBEDRUCKT	Zackband unbedruckt, 10-teilig, zum Selbstbeschriften mit dem B-Stift, ZB-T oder CMS-System, Verpackung ist ausreichend für 100 Klemmen, für eine Klemmenbreite von 5,2 mm, Farbe: weiß
0808642	ZBF 5:UNBEDRUCKT	Zackband, flach, unbedruckt: 10-teilig, zum Selbstbeschriften mit B-STIFT oder ZBF-T, für 100 Klemmen, Farbe: weiß
0809997	ZBF10:UNBEDRUCKT	Zackband flach, im 10-mm-Raster, unbedruckt, 10-teilig, zum Selbstbeschriften mit B-STIFT 0,8, X-PEN, oder CMS-P1-PLOTTER

**Montage**

3022218	CLIPFIX 35	Schnellmontage-Endhalter, für 35 mm NS 35/7,5 oder NS 35/15 Tragschiene, bestückbar mit Zackband ZB 8 und ZB 8/27, Klemmleistenmarker KLM 2 und KLM, Breite: 9,5 mm, Farbe: grau
3033197	D-STU 10/ 4X2,5	Deckel, Länge: 68 mm, Breite: 2,2 mm, Farbe: grau
1201442	E/UK	Endhalter, zur Montage auf Tragschiene NS 32 oder NS 35/7,5
0801762	NS 35/ 7,5 CU UNPERF 2000MM	Tragschiene, Material: Kupfer, ungelocht, Höhe 7,5 mm, Breite 35 mm, Länge: 2 m
0801733	NS 35/ 7,5 PERF 2000MM	Tragschiene, Material: Stahl verzinkt und dickschichtpassiviert, gelocht, Höhe 7,5 mm, Breite 35 mm, Länge: 2000 mm
0801681	NS 35/ 7,5 UNPERF 2000MM	Tragschiene, Material: Stahl, ungelocht, Höhe 7,5 mm, Breite 35 mm, Länge: 2 m
1201756	NS 35/15 AL UNPERF 2000MM	Tragschiene, profil-gezogen, hohe Ausführung, ungelocht 1,5 mm dick, Material: Aluminium, Höhe 15 mm, Breite 35 mm, Länge 2000 mm
1201895	NS 35/15 CU UNPERF 2000MM	Tragschiene, Material: Kupfer, ungelocht, 1,5 mm dick, Höhe 15 mm, Breite 35 mm, Länge: 2 m
1201730	NS 35/15 PERF 2000MM	Tragschiene, Material: Stahl verzinkt und dickschichtpassiviert, gelocht, Höhe 15 mm, Breite 35 mm, Länge: 2000 mm
1201714	NS 35/15 UNPERF 2000MM	Tragschiene, Material: Stahl, ungelocht, Höhe 15 mm, Breite 35 mm, Länge: 2 m
1201798	NS 35/15-2,3 UNPERF 2000MM	Tragschiene, Material: Stahl, ungelocht, 2,3 mm dick, Höhe 15 mm, Breite 35 mm, Länge: 2 m

**Stecker/Adapter**

3047112	AGK 4-UT 10	Abgriffklemme, Anschlussart: Schraubanschluss, Querschnitt: 0,5 mm <sup>2</sup> - 16 mm <sup>2</sup> , AWG 20 - 6, Breite: 8,2 mm, Höhe: 34,7 mm, Farbe: grau, Montageart: auf Basiselement
3002843	ISH 2,5/0,2	Isolierstopp-Hülse, Farbe: weiß
3002856	ISH 2,5/0,5	Isolierstopp-Hülse, Farbe: grau
3002869	ISH 2,5/1,0	Isolierstopp-Hülse, Farbe: schwarz
0201744	MPS-MT	Prüfstecker

3030983	PS-5	Prüfadapter, Farbe: rot
<b>Werkzeug</b>		
1204517	SZF 1-0,6X3,5	Betätigungswerkzeug, für ST-Klemmen, auch als Schlitz-Schraubendreher geeignet, Größe: 0,6x3,5x100mm, 2-Komponentengriff, mit Abrollschutz
1204520	SZF 2-0,8X4,0	Betätigungswerkzeug, für ST-Klemmen, auch als Schlitz-Schraubendreher geeignet, Größe: 0,8x4,0x100mm, 2-Komponentengriff, mit Abrollschutz
1205066	SZS 1,0X4,0 VDE	Schraubendreher, Schlitz, VDE isoliert, Größe: 1,0x4,0x100 mm, 2-Komponentengriff, mit Abrollschutz

**Zeichnungen**

Schaltplan



**Adresse**

PHOENIX CONTACT Deutschland GmbH  
Flachmarktstr. 8  
32825 Blomberg, Germany  
Tel +49 5235 3 12000  
Fax +49 5235 3 1200  
<http://www.phoenixcontact.de>



© 2011 Phoenix Contact  
Technische Änderungen vorbehalten