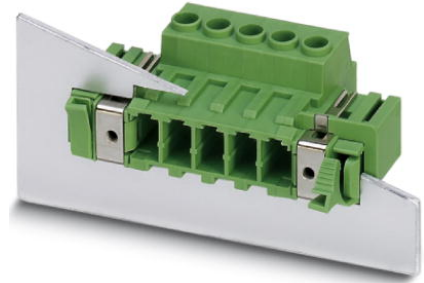



DFK-PC 5/ 3-STF-7,62

Artikelnummer: 1716629

<http://eshop.phoenixcontact.de/phoenix/treeViewClick.do?UID=1716629>

Steckerteil, Nennstrom: 41 A, Bemessungsspannung (III/2): 1000 V,
Polzahl: 3, Rastermaß: 7,62 mm, Anschlussart: Schraubanschluss,
Farbe: grün, Kontaktoberfläche: Zinn

Kaufmännische Daten

GTIN (EAN)	 4 046356 137249
Verkaufsgruppe	E523
VPE	10 stk.
Zolltarif	85366990
Katalogseitenangabe	Seite 455 (CC-2011)

Produkthinweise

WEEE/RoHS konform seit:
19.04.2006



<http://download.phoenixcontact.de>
Bitte beachten Sie, dass die hier angegebenen Daten dem Online-Katalog entnommen sind. Die vollständigen Informationen und Daten entnehmen Sie bitte der Anwenderdokumentation. Es gelten die Allgemeinen Nutzungsbedingungen für Internet-Downloads.

Technische Daten**Maße / Pole**

Rastermaß	7,62 mm
Maß a	15,24 mm
Polzahl	3

Schraubengewinde	M3
Anzugsdrehmoment min	0,7 Nm
Anzugsdrehmoment max	0,8 Nm

Technischen Daten

Artikelfamilie	DFK-PC 5/...-STF
Isolierstoffgruppe	I
Bemessungsstoßspannung (III/3)	8 kV
Bemessungsstoßspannung (III/2)	8 kV
Bemessungsstoßspannung (II/2)	6 kV
Bemessungsspannung (III/2)	1000 V
Bemessungsspannung (II/2)	1000 V
Anschluss gemäß Norm	EN-VDE
Nennstrom I_N	41 A
Nennspannung U_N	1000 V
Nennquerschnitt	6 mm ²
Belastungsstrom maximal	41 A
Isolierstoff	PA
Brennbarkeitsklasse nach UL 94	V0
Abisolierlänge	10 mm
Nennspannung UL/CUL Usegroup B	600 V
Nennstrom UL/CUL Usegroup B	41 A
Nennspannung UL/CUL Usegroup C	600 V
Nennstrom UL/CUL Usegroup C	41 A

Anschlussdaten

Leiterquerschnitt starr min	0,2 mm ²
Leiterquerschnitt starr max	10 mm ²
Leiterquerschnitt flexibel min	0,2 mm ²
Leiterquerschnitt flexibel max	6 mm ²
Leiterquerschnitt flexibel m. Aderendhülse ohne Kunststoffhülse min	0,25 mm ²
Leiterquerschnitt flexibel m. Aderendhülse ohne Kunststoffhülse max	6 mm ²
Leiterquerschnitt flexibel m. Aderendhülse m. Kunststoffhülse min	0,25 mm ²
Leiterquerschnitt flexibel m. Aderendhülse m. Kunststoffhülse max	4 mm ²

Leiterquerschnitt AWG/kcmil min	24
Leiterquerschnitt AWG/kcmil max	10
2 Leiter gleichen Querschnitts starr min	0,2 mm ²
2 Leiter gleichen Querschnitts starr max	2,5 mm ²
2 Leiter gleichen Querschnitts flexibel min	0,2 mm ²
2 Leiter gleichen Querschnitts flexibel max	4 mm ²
2 Leiter gleichen Querschnitts flexibel m. AEH ohne Kunststoffhülse min	0,25 mm ²
2 Leiter gleichen Querschnitts flexibel m. AEH ohne Kunststoffhülse max	1,5 mm ²
2 Leiter gleichen Querschnitts flexibel m. TWIN-AEH mit Kunststoffhülse min	0,25 mm ²
2 Leiter gleichen Querschnitts flexibel m. TWIN-AEH mit Kunststoffhülse max	2,5 mm ²
AWG nach UL/CUL min	24
AWG nach UL/CUL max	8

Approbationen

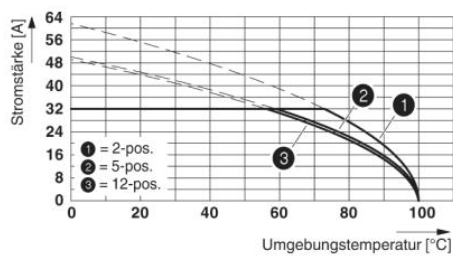


Approbationen

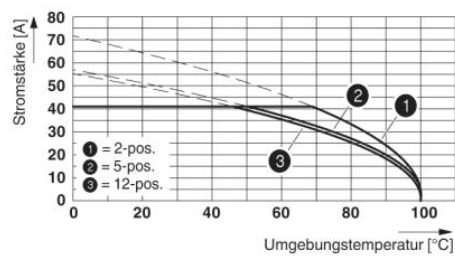
CUL, GOST, UL

Zeichnungen

Diagramm

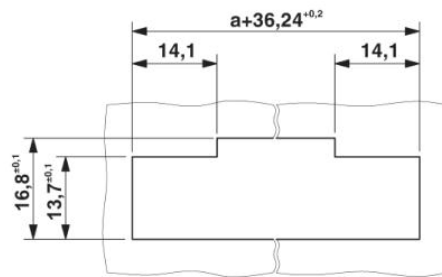
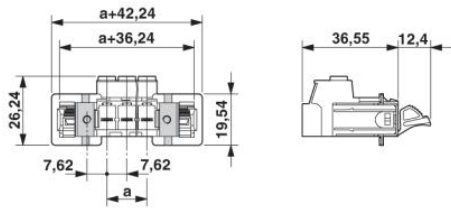


Deratingkurve für: DFK-PC 5/...-ST-7,62
 mit PC 5/...-ST-7,62
 Leisterquerschnitt = 6 mm²



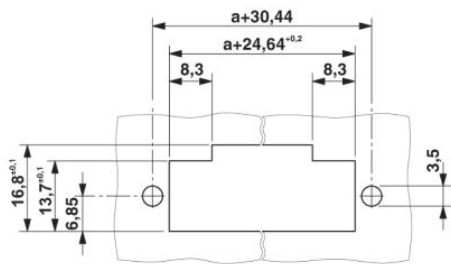
Deratingkurve für: DFK-PC 5/...-ST-7,62
 mit PC 5/...-ST-7,62
 Leisterquerschnitt = 10 mm²

Maßzeichnung



Blechausschnitt bei Verrastung.

Blechausschnitt bei Verschraubung.



Adresse

PHOENIX CONTACT Deutschland GmbH
Flachmarktstr. 8
32825 Blomberg, Germany
Tel +49 5235 3 12000
Fax +49 5235 3 41200
<http://www.phoenixcontact.de>



© 2012 Phoenix Contact
Technische Änderungen vorbehalten