

Zubehör Betätiger

Abbildung

Abmessung

Beschreibung

Type



Montageschlüssel

S22

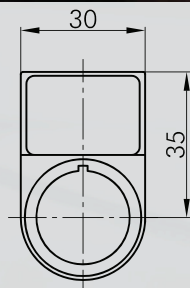
Sechskant mit Drehmomentbegrenzung für die Baureihen QUARTEX-R(-JUWEL), KOMBITAST-R, RONDEX, RONDEX-M, RVA, DUX-Basic



Montageschlüssel-Adapter mit 1/4-Zoll-Standardanschluss

SRA

für S16 und S22



Außenbezeichnungsträger

für selbstklebende Bezeichnungsschilder zur Beschriftung außerhalb der Betätiger passend für RONDEX

Farbe anthrazit

RABT



selbstklebendes Bezeichnungsschild gelasert

BZ23G

beschriftet nach Kundenangabe
Maße: 19 x 27 mm



selbstklebendes Bezeichnungsschild leer

BZ23U

Maße: 19 x 27 mm



selbstklebendes Bezeichnungsschild

BZ23B...

mit Standarddruck, bitte Index-Nr. angeben (siehe Bezeichnungsschilder Seite 410)
Maße: 19 x 27 mm



Unterlegschild gelb

selbstklebende PVC-Folie
Bedruckung auf Anfrage
Außen-Ø: 75 mm
für Einbauöffnung Ø 22 mm
Farbe gelb

NAS_22