



USB3.0-Buchse Edelstahl RRJVA_USB3_AA

Beschreibung:

Pinning 1:1

vorne:

USB-Buchse: Typ A

hinten:

USB-Buchse: Typ A

Rubrik: Einbaubuchse

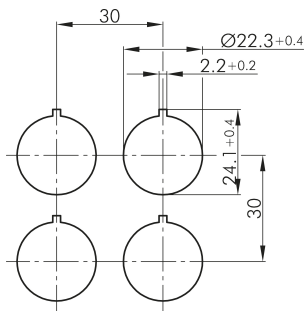
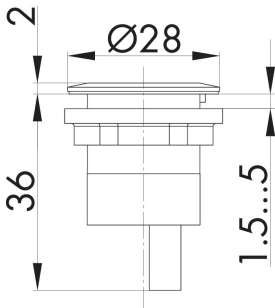
Baureihe: RONTRON-R-JUWEL

Einbauöffnung: $\varnothing 22,3$ mm

Farbe: Edelstahl, glänzend

Bauteilfarbe: Frontrahmen

Form: rund



reddot design award
winner 2010

Datum: 13.02.2013

RRJVA_USB3_AA

Technische Daten

Typenbezeichnung: RRJVA_USB3_AA
Spezifikation: USB 3.0

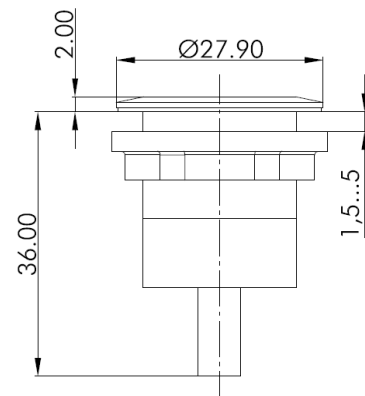
USB Buchse, frontseitig: Typ A / 9 polig
USB Buchse, rückseitig: Typ A / 9 polig

Maximalspannung: 30V AC/DC
Maximalstrom: 0,25A
Übergangswiderstand: max. 50mOhm

Einbauöffnung: 22,3mm
Lagertemperatur: -25°C ... +80°C
Umgebungstemperatur: -20°C ... +60°C

Pinning: 1:1

Achtung Anschlussbeispiele beachten.



- Änderungen vorbehalten -

Zusätzliche Informationen:

Handelsübliche USB 3.0 Datenkabel mit den Steckern A-A haben gedrehte Datenadern. Siehe nachstehenden Auszug aus der Spezifikation (Table 5-10)

5.5.2 USB 3.0 Standard-A to USB 3.0 Standard-A Cable Assembly

The USB 3.0 Standard-A to USB 3.0 Standard-A cable assembly is defined for operating system debugging and other host-to-host connection applications. Table 5-10 shows wire connections for such a cable assembly. Refer to Figure 5-16 for the USB 3.0 Standard-A plug cable overmold dimensions.

Table 5-10. USB 3.0 Standard-A to USB 3.0 Standard-A Cable Assembly Wiring

USB 3.0 Standard-A Plug #1		Wire		USB 3.0 Standard-A Plug #2	
Pin Number	Signal Name	Wire Number	Signal Name	Pin Number	Signal Name
1	VBUS	No connect		1	VBUS
2	D-	No connect		2	D-
3	D+	No connect		3	D+
4	GND	4	GND_PWRrt	4	GND
5	StdA_SSRX-	5	SDP1-	8	StdA_SSTX-
6	StdA_SSRX+	6	SDP1+	9	StdA_SSTX+
7	GND_DRAIN	7 & 10	SDP1_Drain SDP2_Drain	7	GND_DRAIN
8	StdA_SSTX-	8	SDP2-	5	StdA_SSRX-
9	StdA_SSTX+	9	SDP2+	6	StdA_SSRX+
Shell	Shield	Braid	Shield	Shell	Shield

Handelsübliche USB 3.0 Datenkabel mit den Steckern A-B haben (1:1) Datenadern. Siehe nachstehenden Auszug aus der Spezifikation (Table 5-9)

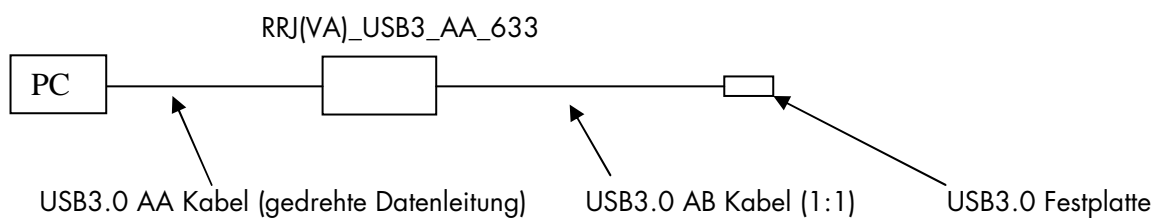
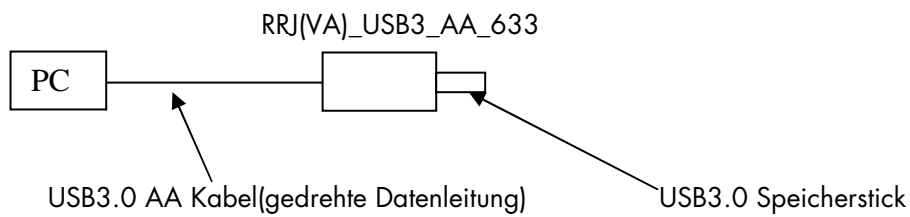
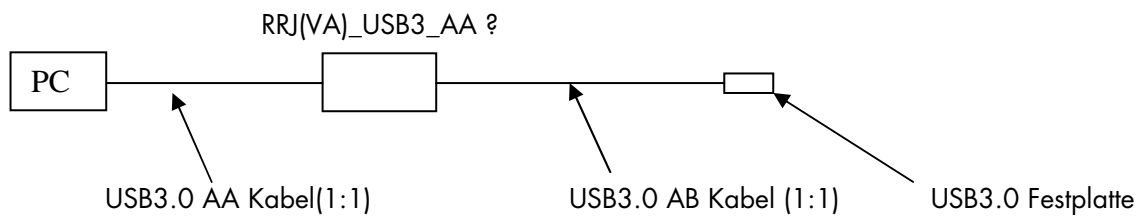
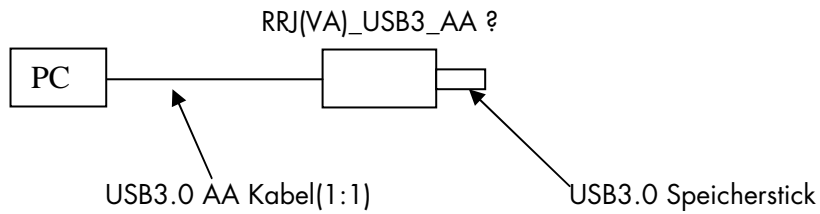
Table 5-9. USB 3.0 Standard-A to USB 3.0 Standard-B Cable Assembly Wiring

USB 3.0 Standard-A Plug		Wire		USB 3.0 Standard-B Plug	
Pin Number	Signal Name	Wire Number	Signal Name	Pin Number	Signal Name
1	VBUS	1	PWR	1	VBUS
2	D-	2	UTP_D-	2	D-
3	D+	3	UTP_D+	3	D+
4	GND	4	GND_PWRrt	4	GND
5	StdA_SSRX-	5	SDP1-	5	StdB_SSTX-
6	StdA_SSRX+	6	SDP1+	6	StdB_SSTX+
7	GND_DRAIN	7 and 10	SDP1_Drain SDP2_Drain	7	GND_DRAIN
8	StdA_SSTX-	8	SDP2-	8	StdB_SSRX-
9	StdA_SSTX+	9	SDP2+	9	StdB_SSRX+
Shell	Shield	Braid	Shield	Shell	Shield

Daher muss beim Einsatz der Einbaubuchse RRJVA_USB3_AA beachtet werden, dass diese 1:1 durch verbunden ist. Außerdem muss beachtet werden, dass die Buchse dann nicht mehr USB2.0 fähig ist.

- Änderungen vorbehalten -

Anschlussbeispiele:



- Änderungen vorbehalten -