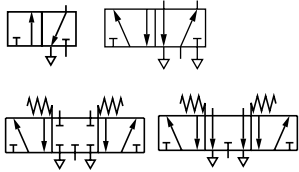


SUPER X

Betätigung: Mechanisch, manuell

In-Line Ventile

3/2, 5/2 und 5/3, G $\frac{1}{8}$, G $\frac{1}{4}$



Große Vielfalt an Betätigungsarten

Verwendbar für beliebige Durchflussrichtung und Anwendungen mit Doppelversorgung

Hoher Durchfluss

Leichte, korrosionsbeständige Materialien

* Nur gültig für Not-Aus-Ventile

Technische Merkmale

Betriebsmedium:

Gefilterte, geölte oder ungeölte Druckluft

Betriebsdruck:

Max. 10 bar.

Durchfluss:

Anschluss l/min

G $\frac{1}{8}$ 335

G $\frac{1}{4}$ 965

Umgebungstemperatur:

0°C bis +70°C

Unter +2°C bitte Luftbeschaffenheit beachten

Material

Gehäuse: Aluminium-Druckguss

Enddeckel: Aluminium oder glasfaserverstärkter Kunststoff

Dichtungen: Nitril-Kautschuk

Alternative Ausführungen

Elektropneumatische und pneumatische Ausführung siehe Serie XF, Seite 282

Betätigung: Mechanisch

Anschluss	Funktion	Betätigung/Rückstellung	kg	Typ	Maßzeichnung Nr.
G $\frac{1}{8}$	3/2	Stößel/Feder	0,14	03 0400 02	A, 1
G $\frac{1}{8}$	3/2	Stößel/Druckluft	0,20	03 0417 02	C, 1
G $\frac{1}{8}$	3/2	Rolle/Feder	0,14	03 0402 02	A, 2
G $\frac{1}{8}$	3/2	Tastrolle/Feder	0,21	03 0411 02	A, 4
G $\frac{1}{8}$	3/2	Tastrolle (verstärkte Ausführung)/Feder	0,21	03 0293 02	A, 10
G $\frac{1}{8}$	3/2	Tastrolle vorgesteuert/Feder	0,25	03 0423 02	A, 5
G $\frac{1}{8}$	3/2	Rolle/Druckluft	0,18	03 0409 02	C, 2
G $\frac{1}{8}$	3/2	Tastrolle/Druckluft	0,25	03 0427 02	C, 4
G $\frac{1}{8}$	3/2	Einwegschaltknocken/Feder	0,21	03 0410 02	A, 7
G $\frac{1}{8}$	3/2	Einwegschaltknocken(verstärkte Ausführung)/Feder	0,21	03 0294 02	A, 11
G $\frac{1}{8}$	3/2	Fühler/Feder	0,21	03 0432 02	A, 8
G $\frac{1}{8}$	5/2	Stößel/Feder	0,25	X3 0440 02	E, 1
G $\frac{1}{8}$	5/2	Stößel/Druckluft	0,31	X3 0457 02	G, 1
G $\frac{1}{8}$	5/2	Rolle/Feder	0,25	X3 0442 02	E, 2
G $\frac{1}{8}$	5/2	Tastrolle/Feder	0,32	X3 0451 02	E, 4
G $\frac{1}{8}$	5/2	Tastrolle (verstärkte Ausführung)/Feder	0,29	X3 0393 02	E, 10
G $\frac{1}{8}$	5/2	Tastrolle vorgesteuert/Feder	0,36	X3 0463 02	E, 5
G $\frac{1}{8}$	5/2	Rolle/Druckluft	0,29	X3 0449 02	G, 2
G $\frac{1}{8}$	5/2	Tastrolle/Druckluft	0,36	X3 0467 02	G, 4
G $\frac{1}{8}$	5/2	Einwegschaltknocken/Feder	0,32	X3 0450 02	E, 7
G $\frac{1}{8}$	5/2	Einwegschaltknocken(verstärkte Ausführung)/Feder	0,29	X3 0394 02	E, 11
G $\frac{1}{8}$	5/2	Fühler/Feder	0,30	X3 0472 02	E, 8
G $\frac{1}{4}$	3/2	Stößel/Feder	0,34	03 0600 02	B, 3
G $\frac{1}{4}$	3/2	Rolle/Feder	0,34	03 0602 02	B, 6
G $\frac{1}{4}$	3/2	Tastrolle/Feder	0,41	03 0611 02	B, 9
G $\frac{1}{4}$	3/2	Rolle/Druckluft	0,39	03 0609 02	D, 6
G $\frac{1}{4}$	3/2	Tastrolle/Druckluft	0,45	03 0624 02	D, 9
G $\frac{1}{4}$	5/2	Stößel/Feder	0,46	X3 0640 02	F, 3
G $\frac{1}{4}$	5/2	Rolle/Feder	0,46	X3 0642 02	F, 6
G $\frac{1}{4}$	5/2	Tastrolle/Feder	0,53	X3 0651 02	F, 9
G $\frac{1}{4}$	5/2	Rolle/Druckluft	0,50	X3 0649 02	H, 6
G $\frac{1}{4}$	5/2	Tastrolle/Druckluft	0,57	X3 0664 02	H, 9

SUPER X

Betätigung: Mechanisch, manuell

In-Line Ventile

3/2, 5/2 und 5/3, G $\frac{1}{8}$, G $\frac{1}{4}$

Betätigung: Manuell

Anschluss	Funktion	Betätigung/Rückstellung	Mittelstellung	Farbe	kg	Typ	Maßzeichnung Nr.
G1/8	3/2	Knopf/Feder	–	Schwarz	0,15	03 0404 02	A, 12
G1/8	3/2	Knopf/Feder	–	Grün	0,15	03 0405 02	A, 12
G1/8	3/2	Knopf/Feder	–	Rot	0,15	03 0406 02	A, 12
G1/8	3/2	Pilzknopf/Feder	–	Rot	0,29	03 0366 02	A, 15
G1/8	3/2	Pilzknopf/Feder	–	Grün	0,29	03 0367 02	A, 15
G1/8	3/2	Pilzknopf/Feder	–	Schwarz	0,29	03 0368 02	A, 15
G1/8	3/2	Schutzkragen/Feder	–	Schwarz	0,21	03 0414 02	A, 13
G1/8	3/2	Schutzkragen/Feder	–	Grün	0,21	03 0415 02	A, 13
G1/8	3/2	Schutzkragen/Feder	–	Rot	0,21	03 0416 02	A, 13
G1/8	3/2	Knopf/Druckluft	–	Schwarz	0,22	03 0408 02	D, 12
G1/8	3/2	Knopf/Druckluft	–	Grün	0,22	03 0420 02	D, 12
G1/8	3/2	Knopf/Druckluft	–	Rot	0,22	03 0421 02	D, 12
G1/8	3/2	Notknopf/Drehring	–	Rot	0,31	03 0428 02	A, 16
G1/8	3/2	Pilzknopf/Schlüssel	–	Rot	0,37	03 0335 02 801	A, 17
G1/8	3/2	Hebel/Feder	–	Schwarz	0,28	03 0438 02	A, 23
G1/8	3/2	Hebel mit Knopf/Feder	–	Schwarz	0,24	03 0426 02	A, 19
G1/8	3/2	Hebel/Hebel	–	Schwarz	0,29	03 0437 02	A, 23
G1/8	3/2	Knopf/Knopf	–	Schwarz	0,16	03 0403 02	A, 22
G1/8	3/2	Knopf/Knopf	–	Schwarz	0,17	03 0425 02	A, 21
G1/8	3/2	Knopf/Knopf/Druckluft	–	Schwarz	0,21	03 0424 02	D, 21
G1/8	3/2	Drehknopf/ Drehknopf	–	Schwarz	0,29	03 0419 02	A, 27
G1/8	3/2	Schlüssel/Schlüssel	–	Chrom	0,36	03 0418 02 801	A, 28
G1/8	3/2	Pedal/Feder	–	Schwarz	1,03	03 0481 02	29
G1/8	3/2	Pedal/Pedal	–	Schwarz	1,07	03 0483 02	29
G1/8	5/2	Knopf/Feder	–	Schwarz	0,26	X3 0444 02	E, 12
G1/8	5/2	Knopf/Feder	–	Grün	0,26	X3 0445 02	E, 12
G1/8	5/2	Knopf/Feder	–	Rot	0,26	X3 0446 02	E, 12
G1/8	5/2	Pilzknopf/Feder	–	Rot	0,40	X3 0386 02	E, 15
G1/8	5/2	Pilzknopf/Feder	–	Grün	0,40	X3 0387 02	E, 15
G1/8	5/2	Pilzknopf/Feder	–	Schwarz	0,40	X3 0388 02	E, 15
G1/8	5/2	Schutzkragen/Feder	–	Schwarz	0,32	X3 0454 02	E, 13
G1/8	5/2	Schutzkragen/Feder	–	Grün	0,32	X3 0455 02	E, 13
G1/8	5/2	Schutzkragen/Feder	–	Rot	0,32	X3 0456 02	E, 13
G1/8	5/2	Knopf/Druckluft	–	Schwarz	0,34	X3 0448 02	G, 12
G1/8	5/2	Knopf/Druckluft	–	Grün	0,34	X3 0460 02	G, 12
G1/8	5/2	Knopf/Druckluft	–	Rot	0,34	X3 0461 02	G, 12
G1/8	5/2	Knopf drücken/Knopf ziehen	–	Schwarz	0,28	X3 0465 02	E, 26
G1/8	5/2	Notknopf/Drehring	–	Rot	0,54	X3 0468 02	E, 16
G1/8	5/2	Pilzknopf/Schlüssel	–	Rot	0,48	X3 0375 02 801	E, 17
G1/8	5/2	Hebel/Feder	–	Schwarz	0,40	X3 0478 02	E, 22
G1/8	5/2	Hebel mit Knopf/Feder	–	Schwarz	0,35	X3 0466 02	E, 19
G1/8	5/2	Knopf/Knopf	–	Schwarz	0,27	X3 0443 02	E, 24
G1/8	5/2	Hebel/Hebel	–	Schwarz	0,40	X3 0477 02	E, 23
G1/8	5/2	Knopf/Druckluft	–	Schwarz	0,32	X3 0464 02	G, 21
G1/8	5/2	Drehknopf/Drehknopf	–	Schwarz	0,40	X3 0459 02	E, 27
G1/8	5/2	Schlüssel/Schlüssel	–	Chrom	0,47	X3 0458 02 801	E, 28
G1/8	5/2	Pedal/Feder	–	Schwarz	1,12	X3 0482 02	29
G1/8	5/2	Pedal/Pedal	–	Schwarz	1,18	X3 0484 02	29
G1/8	5/3	Hebel/Feder/Hebel	NC	Schwarz	0,85	X3 3438 02	J, 32
G1/8	5/3	Hebel/Feder/Hebel	NO	Schwarz	0,85	X3 3478 02	J, 32
G1/8	5/3	Hebel/Hebel/Hebel	NC	Schwarz	0,44	X3 3437 02	J, 32
G1/8	5/3	Hebel/Hebel/Hebel	NO	Schwarz	0,44	X3 3477 02	J, 32
G1/4	3/2	Knopf/Feder	–	Schwarz	0,35	03 0604 02	B, 14
G1/4	3/2	Knopf/Druckluft	–	Schwarz	0,42	03 0608 02	D, 14
G1/4	3/2	Hebel/Feder	–	Schwarz	0,48	03 0638 02	B, 31
G1/4	3/2	Hebel/Hebel	–	Schwarz	0,49	03 0637 02	B, 31
G1/4	3/2	Knopf/Knopf	–	Schwarz	0,37	03 0625 02	B, 20
G1/4	3/2	Knopf/Knopf/Druckluft	–	Schwarz	0,41	03 0627 02	D, 20
G1/4	3/2	Pedal/Feder	–	Schwarz	1,23	03 0681 02	29
G1/4	3/2	Pedal/Pedal	–	Schwarz	1,27	03 0683 02	29
G1/4	5/2	Knopf/Feder	–	Schwarz	0,47	X3 0644 02	F, 14
G1/4	5/2	Knopf/Druckluft	–	Schwarz	0,54	X3 0648 02	H, 14
G1/4	5/2	Hebel/Feder	–	Schwarz	0,60	X3 0678 02	F, 31
G1/4	5/2	Hebel/Hebel	–	Schwarz	0,61	X3 0677 02	F, 31
G1/4	5/2	Knopf/Knopf	–	Schwarz	0,49	X3 0665 02	29
G1/4	5/2	Pedal/Feder	–	Schwarz	1,33	X3 0682 02	29
G1/4	5/2	Pedal/Pedal	–	Schwarz	1,39	X3 0684 02	J, 32
G1/4	5/3	Hebel/Feder/Hebel	NC	Schwarz	1,06	X3 3638 02	J, 32
G1/4	5/3	Hebel/Feder/Hebel	NO	Schwarz	1,06	X3 3678 02	J, 32
G1/4	5/3	Hebel/Hebel/Hebel	NC	Schwarz	0,65	X3 3637 02	J, 32
G1/4	5/3	Hebel/Hebel/Hebel	NO	Schwarz	0,65	X3 3677 02	J, 32

NC = Sperr-Nullstellung NO = Durchfluss-Nullstellung

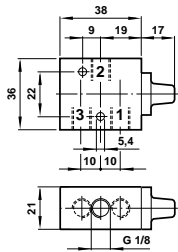
SUPER X

Betätigung: Mechanisch, manuell

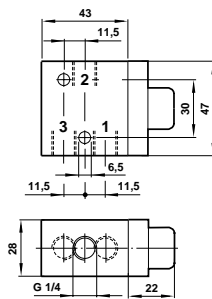
In-Line Ventile

3/2, 5/2 und 5/3, G $\frac{1}{8}$, G $\frac{1}{4}$

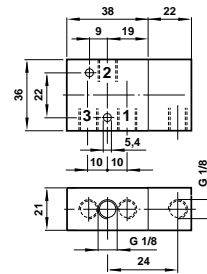
G1/8, 3/2 Feder-Rückstellung, Grundventil **A**



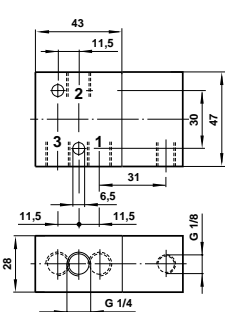
G1/4, 3/2 Feder-Rückstellung, Grundventil **B**



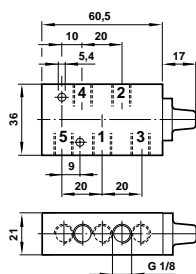
G1/8, 3/2 Druckl.-Rückstellung, Grundventil **C**



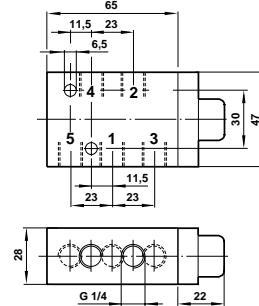
G1/4, 3/2 Druckl.-Rückstellung, Grundventil **D**



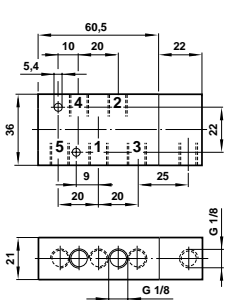
G1/8, 5/2 Feder-Rückstellung, Grundventil **E**



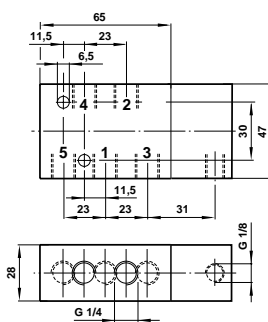
G1/4, 5/2 Feder-Rückstellung, Grundventil **F**



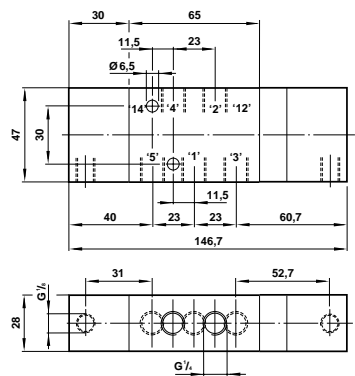
G1/8, 5/2 Druckl.-Rückstellung, Grundventil **G**



G1/4, 5/2 Druckl.-Rückstellung, Grundventil **H**



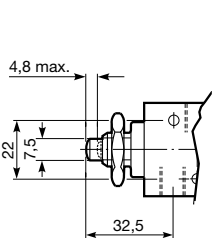
G1/4, 5/3 Feder-Rückstellung, Grundventil **J**



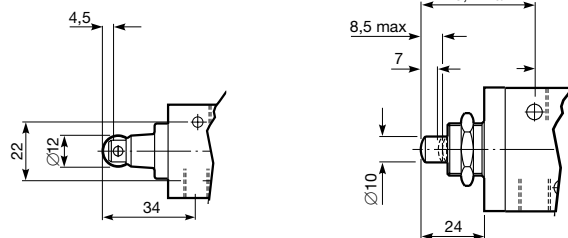
Mechanische Ventil-Betätigung

Stößel G1/8

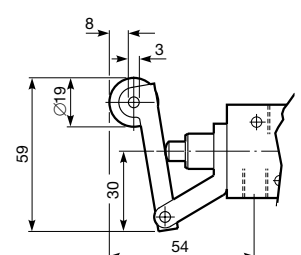
1 Rolle G1/8



2 Stößel G1/4



3 Tastrolle G1/8



4

SUPER X

Betätigung: Mechanisch, manuell

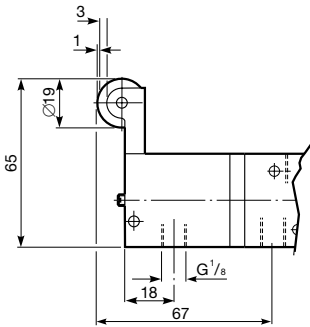
In-Line Ventile

3/2, 5/2 und 5/3, G1/8, G1/4

Mechanische Ventil-Betätigung

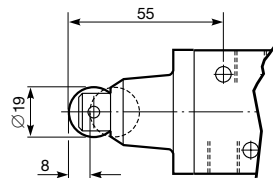
Tastrolle, vorgesteuert G1/8

5



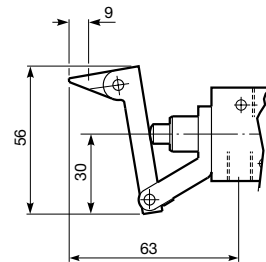
Rolle G1/4

6



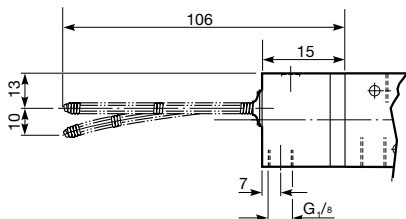
Schaltnocken m. Leerrücklauf G1/8

7



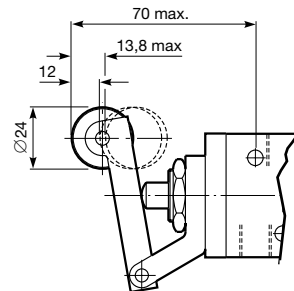
Fühler G1/8

8



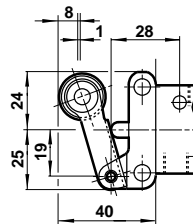
Tastrolle G1/4

9



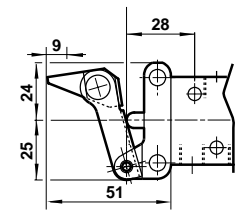
Tastrolle, verstärkte Ausführung G1/4

10



Schaltnocken m. Leerrücklauf, verstärkte Ausführung G1/8

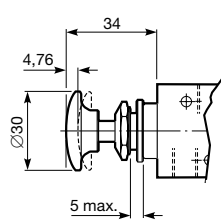
11



Manuelle Ventil-Betätigung

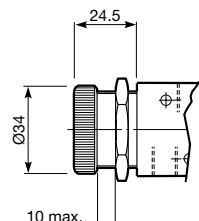
Knopf G1/8

12



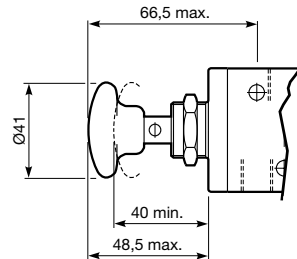
Knopf (Schutzkragen) G1/8

13



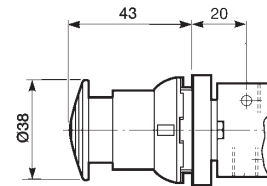
Knopf G1/4

14



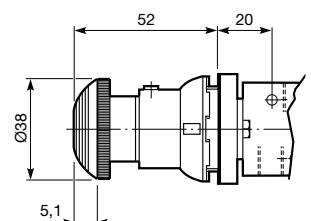
Pilzknopf

15



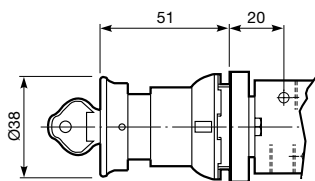
Notknopf - G1/8-Ventile

16



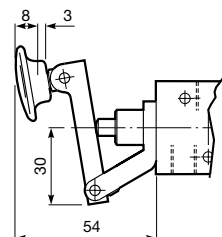
Schlüssel - G1/8-Ventile

17



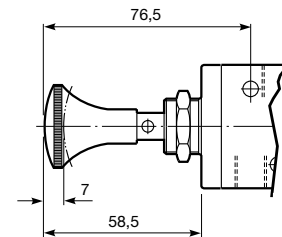
Hebel mit Knopf - G1/8-Ventile

19



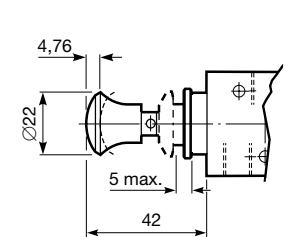
Knopf - G1/4-Ventile

20



Knopf - G1/8-Ventile

21



SUPER X

Betätigung: Mechanisch, manuell

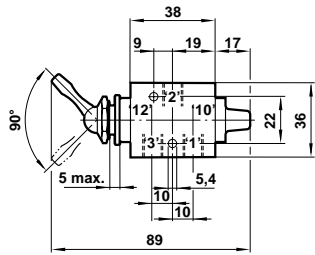
In-Line Ventile

3/2, 5/2 und 5/3, G $\frac{1}{8}$, G $\frac{1}{4}$

Manuelle Ventil-Betätigung

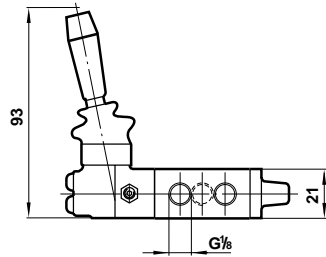
Hebel mit Feder-Rückstellung - G1/8-Ventile

22



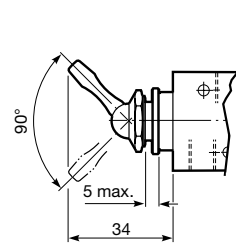
Hebel mit Feder-Rückstellung - G1/8-Ventile

23



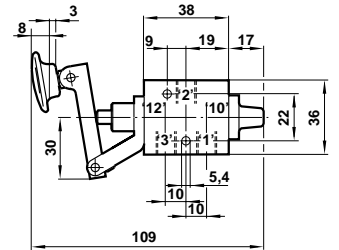
Hebel - G1/8-Ventil

24



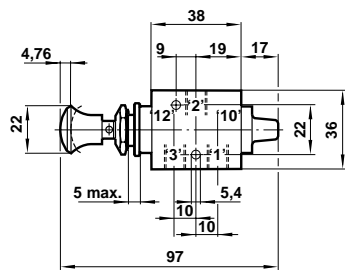
Hebel mit Feder-Rückstellung - G1/8-Ventile

25



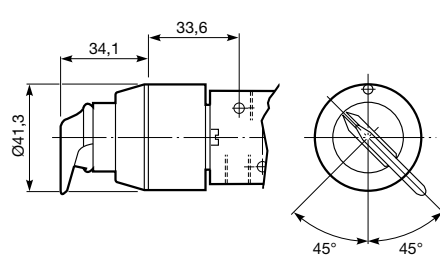
Zug-Druck-Knopf - G1/8-Ventile

26



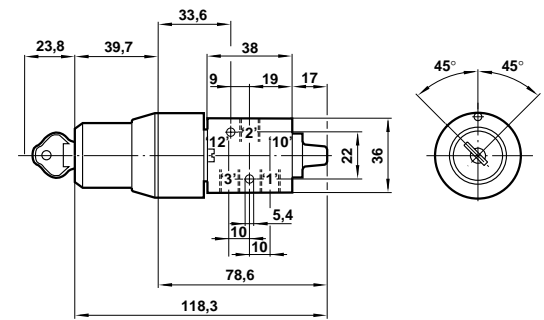
Drehknopf - G1/8-Ventile

27



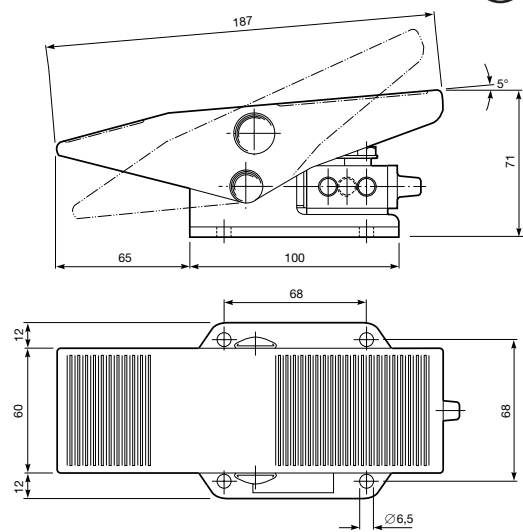
Schlüssel - G1/8-Ventile

28



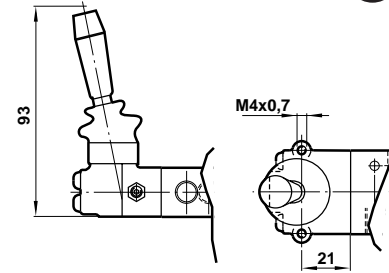
Pedal G1/8 bis G1/4

29



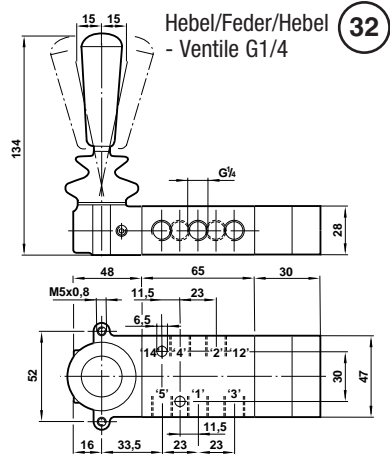
Hebel - G1/8

30



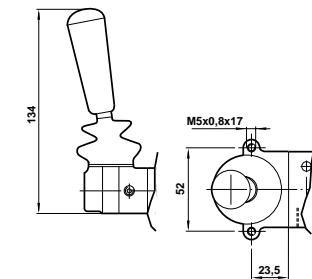
Hebel/Feder/Hebel - Ventile G1/4

32



Hebel - G1/4

31



Betätigungkraft: 12 N (X3 3638 02 & X3 3678 02), 15 N (X3 3637 02 & X3 3677 02)
Tafelbohrung: Ø 31 mm Tafeldicke: 8 mm max.