

- > Anschluss: M5, G1/8 ... G1/2
- > Kompakte, leichte, für den Leitungseinbau geeignete Geräte
- > Hoher Durchfluss
- > Geeignet für Paneel- und Wandmontage
- > Arretierbare Einstellschraube
- > Einstellschraube gegen Ausblasen gesichert
- > Einstellschraube mit Positionsmarkierung



### Technische Merkmale

#### Betriebsmedium:

Gefilterte Druckluft, geölt oder ungeölt, Inerte Gase  
 Wirkungsweise:  
 Drosselrückschlagventil

#### Betriebsdruck:

1 ... 10 bar (14 ... 145 psi)  
 (0,3 ... 10 bar (4 ... 145 psi) für M5)

#### Anschlüsse:

M5, G1/8, G1/4, G3/8, G1/2


#### Umgebungs/Mediums-temperatur:

-20 ... +80°C max. (-4 ... +176°F)  
 Um das Einfrieren der Teile zu vermeiden, muss die Druckluft unter +2°C (+35°F) frei von Feuchtigkeit sein!

#### Material:

Gehäuse: Aluminium-Legierung  
 Spindel und Innenteile: Messing  
 Äußere Komponenten: Aluminium-Legierung  
 Dichtungen: NBR

### Technische Daten, Standard Ausführung

Symbol	Anschluss	Durchfluss, maximal geregelt			Durchflussfaktor			Öffnungsdruck (bar)	Gewicht (kg)	Typ
		C *1)	Cv	Kv *2)	C *1)	Cv	Kv *2)			
	M5	0,28	0,07	0,06	0,28	0,07	0,06	0,3	0,020	T1000M0500
	G1/8	0,57	0,14	0,12	1,50	0,37	0,32	< 0,1	0,031	T1000C1800
	G1/4	1,30	0,32	0,28	2,80	0,69	0,6	< 0,1	0,056	T1000C2800
	G3/8	4,80	1,17	1,62	6,70	1,64	1,43	< 0,1	0,150	T1000C3800
	G1/2	7,50	1,84	1,6	8,30	2,00	1,77	< 0,1	0,180	T1000C4800

\*1) Gemessen in dm<sup>3</sup>/(s.bar)

\*2) Gemessen in m<sup>3</sup>/h

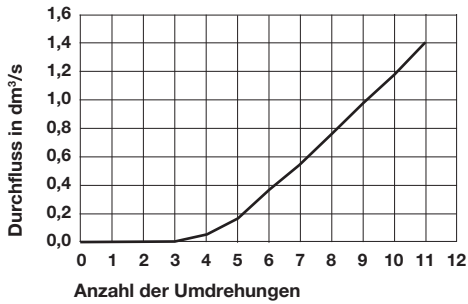
### Typenschlüssel

T1000★ ★ ★00

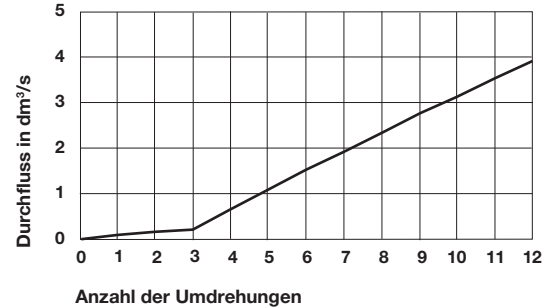
Gewinde	Kennung	Anschluss	Kennung
Metrisch, nur M5	<b>M</b>	M5	<b>05</b>
ISO G	<b>C</b>	1/8"	<b>18</b>
NPT	<b>A</b>	1/4"	<b>28</b>
		3/8"	<b>38</b>
		1/2"	<b>48</b>

Durchfluss - Umdrehungen bei 6 bar - Durchfluss in dm<sup>3</sup>/s ANR

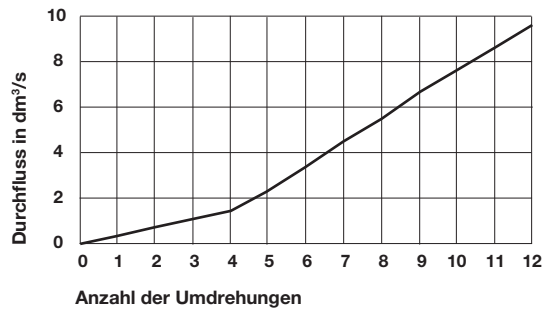
T1000M0500



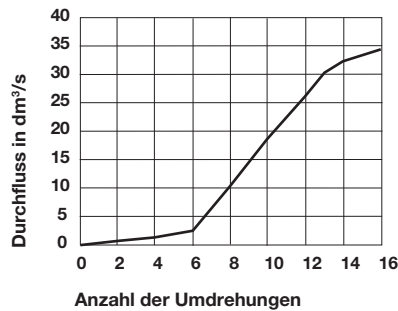
T1000C1800



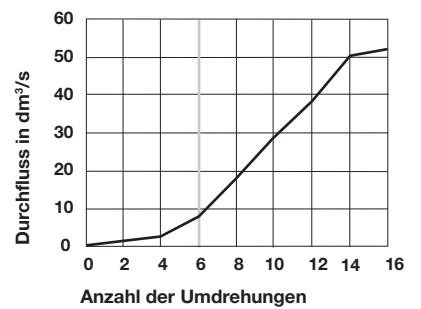
T1000C2800



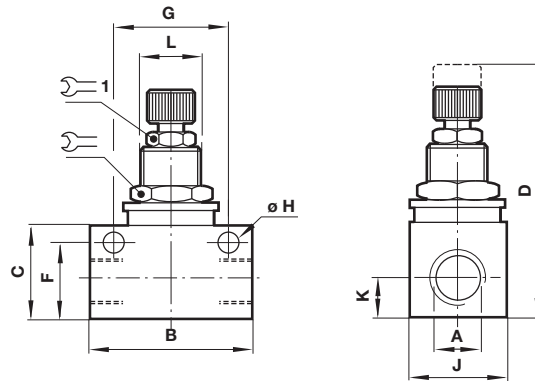
T1000C3800



T1000C4800


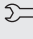


Abmessungen



Abmessungen in mm  
Projection/First angle



A	B	C	D	F	G	H	J	K	L			Panel-Bohrung	Max. Panelstärke	Typ
M5	25,0	15,0	45,0	12,0	18,0	4,5	12,0	5,5	M10x0,75	2	8	10,5	4,0	T1000M0500
G1/8	34,0	20,0	51,0	16,5	24,0	4,5	16,0	8,0	M12x1	14	∅ 10,5	12,5	4,0	T1000C1800
G1/4	45,0	25,5	61,5	21,0	32,0	4,5	19,0	9,5	M14x1	17	∅ 10,5	14,5	4,0	T1000C2800
G3/8	58,0	32,5	78,5	27,0	43,0	6,5	28,0	13,0	M20x1	24	14	20,5	4,0	T1000C3800
G1/2	65,0	36,0	82,0	30,5	50,0	6,5	30,0	15,0	M20x1	24	14	20,5	4,0	T1000C4800

Sicherheitshinweise

Diese Produkte sind ausschließlich in Druckluftsystemen zu verwenden. Sie sind dort einzusetzen, wo die unter »Technische Merkmale/-Daten« aufgeführten Werte nicht überschritten werden. Berücksichtigen Sie bitte die entsprechende Katalogseite. Vor dem Einsatz der Produkte bei nicht industriellen Anwendungen, in lebenserhaltenden- oder anderen Systemen, die nicht in den veröffentlichten Anleitungsunterlagen enthalten sind, wenden Sie sich bitte direkt an IMI NORGREN. Durch Missbrauch, Verschleiß oder Störungen können in Pneumatik-

systemen verwendete Komponenten auf verschiedene Arten versagen. Systemauslegern wird dringend empfohlen, die Störungsarten aller in Pneumatiksystemen verwendeten Komponententeile zu berücksichtigen und ausreichende Sicherheitsvorkehrungen zu treffen, um Verletzungen von Personen sowie Beschädigungen der Geräte im Falle einer solchen Störung zu verhindern. Systemausleger sind verpflichtet, Sicherheitshinweise für den Endbenutzer im Betriebshandbuch zu vermerken, wenn der Störungschutz nicht ausreichend gewährleistet ist.