

MINI-KUNSTSTOFFDRUCKREGLER

Für Wasser und Druckluft

R91 - G1/4

R91



Oberteil und Gehäuse aus Acetal

Einstellknopf mit geringem Drehmoment

Sicherung der Druckeinstellung durch Einrasten beim Herunterdrücken

R91W - Fluidberührte Materialien sind von der National Sanitation Foundation und der US-amerikanischen FDA-Behörde (Food and Drug Administration) für den Einsatz in Trinkwassersystemen zugelassen

TECHNISCHE MERKMALE

Medium:

R91G: Druckluft und Wasser (kein Trinkwasser)

R91W: Druckluft und Trinkwasser

Max. Betriebsdruck:

10 bar

Betriebstemperatur:

Wasser: +2°C ... + 52°C

Druckluft: -20°C ... + 52°C*

Bei Temperaturen unter +2°C bitte Luftbeschaffenheit beachten.

Max. Durchfluss:

Druckluft:

11 dm³/s bei 10 bar Eingangsdruck, 6,3 bar Sekundärdruck und einer Druckdifferenz von 1 bar

Wasser:

6,6 l pro Minute bei 7 bar

Primärdruck, 4 bar Sekundärdruck und einer Druckdifferenz von 1 bar

Manometer-Anschlüsse:

1/8 PTF mit PTF-Hauptanschlüssen

1/8 mit ISO Rc-Hauptanschlüssen

1/8 mit ISO G-Hauptanschlüssen

MATERIAL

Gehäuse und Oberteil: Acetal
Ventil:

R91G: Messing/Nitril

R91W: Edelstahl/ EPDM (lebensmitteltauglich)

Ventilsitz: Acetal

Ventilsitz-O-Ring:

R91G: Nitril

R91W: EPDM

(lebensmitteltauglich)

Membran:

R91G:

Acetal/Polyamidverstärktes Nitril

R91W:

Acetal/Polyamidverstärktes Nitril, lebensmitteltauglich

Manometeranschlussstopfen:

Polypropylen (nur bei Geräten mit PTF-Anschluss)

AUSFÜHRUNGEN FÜR DRUCKLUFT UND WASSER (KEIN TRINKWASSER)

		TYP				ZUBEHÖR		VERSCHLEISSTEILSATZ		
Anschluss		Regelbereich (bar)	Durchfluss (dm ³ /s)	Gewicht (kg)		Bef.-Winkel	Manometer Ø 40 mm			
							0 ... 4 bar	0 ... 10 bar		
Ohne Überdrucksicherung	Mit Überdrucksicherung									
		G1/4	0,3 ... 3,5	11	0,07	R91G-2GK-NEN	18-025-003	18-013-990	18-013-989	3407-94
		G1/4	0,3 ... 8,6	11	0,07	R91G-2GK-NLN	18-025-003	18-013-990	18-013-989	3407-94
		G1/4	0,3 ... 8,6	11	0,07	R91G-2GK-RLN*	18-025-003	18-013-990	18-013-989	3407-95

*Ausführung mit Überdrucksicherung nur für Druckluft geeignet

AUSFÜHRUNGEN FÜR TRINKWASSER UND ENTIONISIERTES WASSER

		TYP				ZUBEHÖR		VERSCHLEISSTEILSATZ	
Anschluss		Regelbereich (bar)	Durchfluss* (l/min.)	Gewicht (kg)		Bef.-Winkel			
		G1/4	0,3 ... 3,5	6,6	0,07	R91W-2GK-NEN	18-025-003		
		G1/4	0,3 ... 8,6	6,6	0,07	R91W-2GK-NLN	18-025-003	3407-93	

* Durchfluss bei Primärdruck = 10 bar Sekundärdruck = 6,3 bar und Druckdifferenz = 1 bar

Weitere Informationen



www.norgren.com/info/de6-124

TYPENSCHLÜSSEL

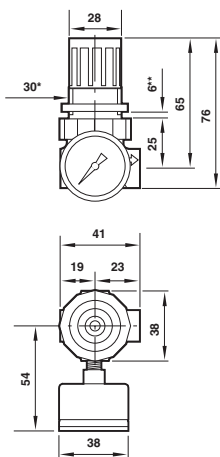
Anwendung	Kennung	Manometer	Kennung
Druckluft, kein Trinkwasser	G	Mit	G*
Druckluft, Trinkwasser	W	Ohne	N
Anschlussgröße	Kennung	Regelbereich	Kennung
1/4"	2	0,3 ... 3,5 bar	E
		0,3 ... 8,6 bar	L
Gewinde	Kennung	Ausführung	Kennung
NPT	A	Ohne Überdrucksicherung	N
ISO G parallel	G	Mit Überdrucksicherung**	R
Einstellung	Kennung		
Knopf	K		

R 9 1 * - * * * - * * *

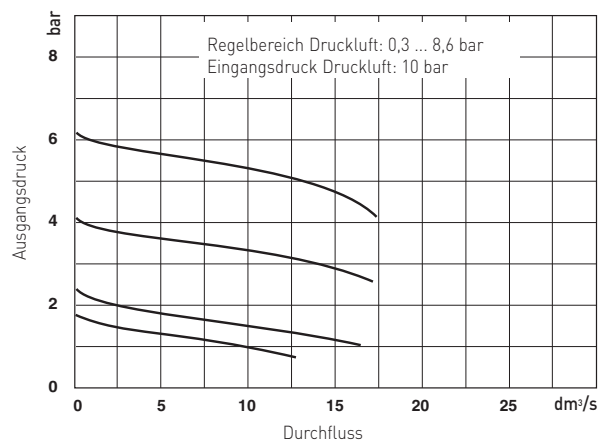
* Manometer mit NSF-zugelassenen Materialien nicht erhältlich.
 ** Ausführung mit Überdrucksicherung nur als R91G erhältlich

ABMESSUNGEN

Durchmesser für Paneelmontage: 30 mm
 Paneelstärke: 0 ... 6 mm



DURCHFLUSS-CHARAKTERISTIK



Bef.-Winkel

3 mm Schrauben zur Befestigung der Winkel an der Wand verwenden

