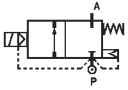


2/2 WEGE SERVOGESTEUERTES MAGNETVENTIL, G 1/4 BIS G 1



STROMLOS GESCHLOSSEN (NC)

TYP: B203/204/205/206/222

TECHNISCHE SPEZIFIKATIONEN

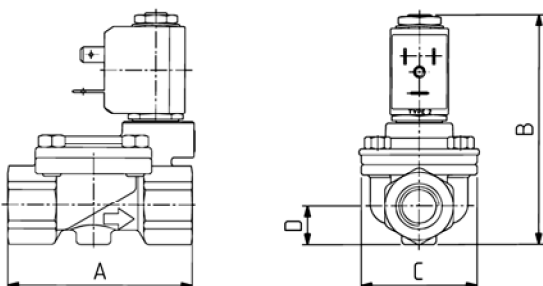
Medien: Wasser, Öl, Luft
Medientemperatur: -10°C ... +90°C
Umgebungstemperatur: -10°C ... +50°C
Werkstoff Ventilkörper: Messing (CW617N EN 12165)
Werkstoff Anker: Edelstahl
Werkstoff Ankerdichtung: NBR
Werkstoff Dichtung und Membrane: NBR
Leistungsaufnahme: AC 10VA (Betrieb)
AC 16VA (Anzug)
DC 7W
Schutzart: IP 65 (mit Gerätestecker)

WEITERE AUSFÜHRUNGEN

Stromlos offen (NO) – z. B. Bezeichnung BB206DBY
 Handnotbetätigung – z. B. Bezeichnung B204DBZM
 Regulierbare Schließdämpfung nur für B206DBYV u. B222DBYV
 EPDM-Dichtung für Luft und Heißwasser bis max. 120°C –
 z. B. Bezeichnung B204DEZ
 FKM-Dichtung für Luft, Wasser und Öl bis max. 130°C –
 z. B. Bezeichnung B204DVZ



AUSWAHLTABELLE	VENTIL	G Anschluss	Nennweite	kv-Wert	zulässiger Differenzdruck			MAGNETSPULEN	
					min	max	max	Bezeichnung	(Volt / Hz)
	Bezeichnung	-	(mm)	(l/min)	(bar)	AC	DC	Bezeichnung	(Volt / Hz)
	B203DBZ	1/4	13	26	0.3	16	16	2250	24/DC
	B204DBZ	3/8	13	55	0.3	16	16	2200	24/50 – 60
	B205DBZ	1/2	13	63	0.3	16	16	2400	110/50 – 120/60
	B206DBX kompakt	3/4	21	90	0.3	16	16	2600	200/50 – 220/60
	B206DBY	3/4	25	183	0.3	16	16	2700	230/50 – 240/60
	B222DBY	1	25	216	0.3	16	16		



MASS & GEWICHTE	G Anschluss	A	B	C	D	Gewicht
	-	(mm)	(mm)	(mm)	(mm)	(Kg)
	1/4	67	90	44	15	0.4
	3/8	67	90	44	15	0.4
	1/2	67	90	44	15	0.4
	3/4 kompakt	82	105	50	20.25	0.6
	3/4	96	115	70	23	1.2
	1	96	115	70	23	1.2