

- > **Anschluss:**  
Ø 4 ... 12 mm Rohr außen
- > **Für Inertgas und industrielle Druckluftanwendungen sowie für den Einsatz in medizinischen und Analysegeräten zur kontrollierten Fluid und Gasleistung geeignet.**

- > **Pneufit® D Verschraubungen werden aus FDA-zugelassenen Acetal-Werkstoffen hergestellt.**
- > **Zertifiziert nach NSF (51 & 61), WRAS und SKZert für den Einsatz in Wasser und Nahrungsmitteln.**
- > **Die Verschrauben sind einsatzbereit, lassen sich werkzeuglos schnell montieren und sorgen für einen optimalen Durchfluss.**



### Technische Merkmale

#### Medium:

Druckluft und Fluide

#### Betriebsdruck:

4 ... 8 mm	-20 ... +20°C	15 bar
10... 12 mm	-20 ... +20°C	12 bar
4 ... 8 mm	+20 ... +65°C	10 bar
10 ... 12 mm	+20 ... +65°C	7 bar

Vakuum: 749,3 mmHg

#### Rohrdurchmesser:

4, 5, 6, 8, 10 and 12 mm

#### Gewindegrößen:

1/8, 1/4, 3/8, 1/2 inch  
BSPT, BSPP, UNF und UNS

#### Schlaucharten:

PA, PUR mit 85 ... 95  
Shore-Härte A  
PE mit 33 ... 52  
Shore-Härte D

#### Betriebstemperatur:

-20° ... +65°C (-4° ... +149°F)

#### Zusätzliche Bereiche

Große Auswahl an Zollgrößen erhältlich.  
Bitte wenden Sie sich an den technischen Service.

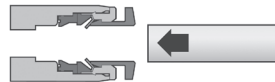
#### Material:

Körper: Acetal  
Dichtungen: NBR  
Lösehülse: Acetal  
Greifring: Edelstahl

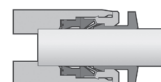
### Montagehinweise



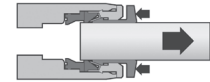
1. Rohrenden rechtwinklig abschneiden und innen sowie außen entgraten.



2. Rohr durch die Lösehülse in die Verschraubung hindurchschieben.



3. Leichten Widerstand vom O-Ring überwinden und bis zum Anschlag eindrücken, anschließend nach hinten ziehen.



4. Zum Trennen das Rohr in die Verschraubung schieben, den Ring festhalten und das Rohr herausziehen.

### Typenschlüssel

D0 ★★★★★★



### Gerade Adapter und Verbinder

<p>Gerade Durchgangs- verbindung D0020</p>  <p>Seite 3</p>	<p>Gerade Durchgangs- verbindung (ungleich) D0020</p>  <p>Seite 3</p>	<p>Gerader Adapter (konisch) D0125</p>  <p>Seite 3</p>	<p>Gerader Adapter (parallel) D0225</p>  <p>Seite 3</p>	<p>Adapter, Innengewinde (Typ UNF-V) D042B ... Y</p>  <p>Seite 3</p>	<p>Adapter, Innengewinde (konisch) D012C</p>  <p>Seite 3</p>
<p>Adapter, Innengewinde (Typ UNS konisch) D042D ... W</p>  <p>Seite 4</p>	<p>Adapter, Innengewinde (Typ UNF konisch)</p>  <p>Seite 4</p>	<p>Adapter, Innengewinde (flache Bauform) D022C</p>  <p>Seite 3</p>	<p>Adapter, Innengewinde (konisch) D022D</p>  <p>Seite 4</p>	<p>Verschraubung, Überwurf D0029</p>  <p>Seite 4</p>	<p>Adapter, mit Stutzen D0039</p>  <p>Seite 4</p>
<p>Reduzierung, Stutzen (Stutzen/Rohr) D0023</p>  <p>Seite 4</p>	<p>Adapter, Stutzen (Stutzen/Außengewinde) D0115</p>  <p>Seite 4</p>	<p>Adapter, Stutzen BSP(P) D0215</p>  <p>Seite 5</p>	<p>Endanschlag (Stopfen mit Innengewinde) D000A</p>  <p>Seite 9</p>	<p>Stopfen D0004</p>  <p>Seite 8</p>	

### Bogen-Adapter und Verbinder

<p>Überwurf-Bogen D0040</p>  <p>Seite 5</p>	<p>Bogen-Adapter D0145</p>  <p>Seite 5</p>	<p>90° Bogen-Adapter, drehbar D0147</p>  <p>Seite 5</p>	<p>90° Bogen-Adapter, drehbar (BSPP) D0247</p>  <p>Seite 5</p>	<p>45° Bogen-Adapter D005A</p>  <p>Seite 6</p>	<p>Bogen-Steckfitting D0043</p>  <p>Seite 6</p>
--	--	---	--	--	---

### T-Verschraubungen und Adapter

<p>T-Verbindung D0060</p>  <p>Seite 6</p>	<p>T-Verbindung (Reduzierung) D006A</p>  <p>Seite 6</p>	<p>T-Verbindung (Reduzierung) D006B</p>  <p>Seite 6</p>	<p>Drehbarer T-Adapter D0167</p>  <p>Seite 6</p>	<p>T-Adapter mit drehbarer Seite D0168</p>  <p>Seite 6</p>	<p>Drehbarer T-Adapter D0267</p>  <p>Seite 7</p>	<p>T-Adapter mit drehbarer Seite D0268</p>  <p>Seite 7</p>
---	--	--	---	--	---	---

### Y- und Vierfach-Verteiler

<p>Union Y D0082</p>  <p>Seite 7</p>	<p>U bend D0089</p>  <p>Seite 7</p>	<p>Union cross D0090</p>  <p>Seite 7</p>	<p>3 way splitter D0091</p>  <p>Seite 8</p>
--	--	---	--





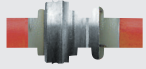
### Inline-Rückschlagventil

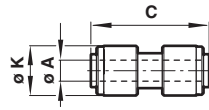
<p>Inline-Rückschlagventil D00GL</p>  <p>Seite 8</p>
--

### Handventile

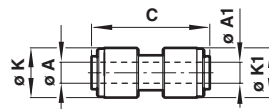
<p>2/2 Absperrventil (Rohr/Rohr) D00GR</p>  <p>Seite 8</p>	<p>2/2 Absperrventil (Rohr/ Außengewinde) D01GT</p>  <p>Seite 8</p>	<p>2/2 Absperrventil (Rohr/ Innengewinde) D01GU</p>  <p>Seite 8</p>	<p>Montagehalterung Absperrventil (nur für Ventile mit ø 10) D00GM1000</p>  <p>Seite 8</p>
---	--	---	---

### Zubehör

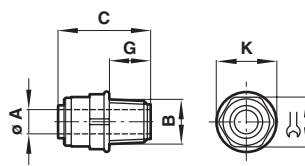
<p>Rohrhalterungen D0033</p>  <p>Seite 8</p>	<p>Rohrhalterungen für doppelt dichtende Rohrhalterung D0033****H</p>  <p>Seite 9</p>	<p>Rohrführung, Bogen D005B</p>  <p>Seite 9</p>	<p>Führung mit Verriegelung D0LC</p>  <p>Seite 9</p>	<p>Kartuschenventile (Messing) D0008</p>  <p>Seite 9</p>
--	--	--	---	---

**Gerade Durchgangsverbindung**  
**D0020**


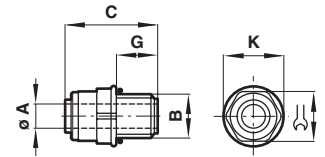
Ø A	C	Ø K	Typ
4	34,5	13	D00200400
5	34,5	13	D00200500
6	35,5	15	D00200600
8	41	17,5	D00200800
10	41,5	20	D00201000
12	50	23	D00201200

**Gerade Durchgangsverbindung (ungleich)**  
**D0020**


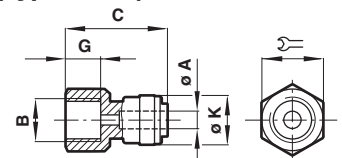
Ø A	Ø A1	C	Ø K	Ø K1	Typ
6	4	34,5	15	15	D00200604
6	5	35,5	15	15	D00200605
8	4	42	17,5	13	D00200804
8	5	42	17,5	13	D00200805
8	6	41	17,5	17,5	D00200806
10	4	37,5	20	13	D00201004
10	5	37,5	20	13	D00201005
10	6	41	20	20	D00201006
10	8	41,5	20	20	D00201008
12	8	49	23	23	D00201208
12	10	49,5	23	23	D00201210

**Gerader Adapter (konisch)**  
**D0125**


Ø A	B	C	G	Ø K	Typ
4	R1/8	23,5	9,5	14	D01250418
4	R1/4	28,5	13,5	13	D01250428
5	R1/8	23,5	9,5	13	D01250518
5	R1/4	28,5	13,5	13	D01250528
6	R1/8	26	9,5	15	D01250618
6	R1/4	28	13,5	15	D01250628
6	R3/8	25,5	13,5	15	D01250638
6	R1/2	33	17,5	20	D01250648
8	R1/8	26,5	9,5	17,5	D01250818
8	R1/4	26,5	13,5	17,5	D01250828
8	R3/8	28,5	13,5	17,5	D01250838
10	R1/8	31	9,5	20	D01251018
10	R1/4	31	13,5	20	D01251028
10	R3/8	33	13,5	20	D01251038
10	R1/2	36,5	17,5	20	D01251048
12	R3/8	34,5	14	23	D01251238
12	R1/2	34,5	17,5	23	D01251248

**Adapter, gerade (parallel)**  
**D0225**


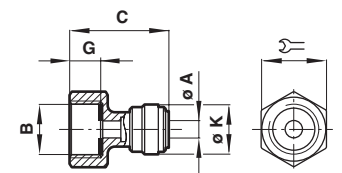
Ø A	B	C	G	Ø K	Typ
4	G1/8	23,5	6,5	14	D02250418
4	G1/4	28,5	10	16,5	D02250428
5	G1/8	25	6,5	17	D02250518
5	G1/4	29	10	20,5	D02250528
6	G1/8	26	6,5	17	D02250618
6	G1/4	28	8	16,5	D02250628
8	G1/8	26,5	6,5	20	D02250818
8	G1/4	26,5	8	20	D02250828
8	G3/8	28,5	10	20	D02250838
10	G1/4	33,5	10	20	D02251028
10	G3/8	29	10	24,5	D02251038
10	G1/2	33,5	13,5	24,5	D02251048
12	G3/8	34,5	13,5	24,5	D02251238
12	G1/2	34,5	13,5	24,5	D02251248

**Adapter, Innengewinde (Typ UNF-V)**  
**D042B ... Y**


Ø A	B	C	G	Ø K	Typ
6	7/16-20	31	11,5	15	D042B062Y
8	7/16-20	33	11,5	17,5	D042B082Y
10	7/16-20	35,5	11,5	20	D042B102Y
10	5/8-18	35,5	14	20	D042B104Y

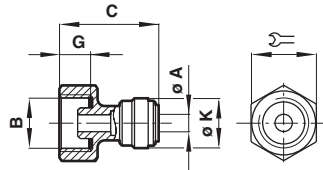
**Adapter, Innengewinde (konisch)**  
**D012C**


Ø A	B	C	G	Ø K	Typ
6	G1/8	31	11,5	15	D012C0618
6	G1/4	31	11,5	15	D012C0628
8	G1/8	33	11,5	17,5	D012C0818
8	G1/4	33	11,5	17,5	D012C0828
10	G1/8	35,5	11,5	20	D012C1018
10	G1/4	35,5	11,5	20	D012C1028

**Adapter, Innengewinde (flache Bauform)**  
**D022C**


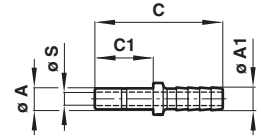
Ø A	B	C	G	Ø K	Typ
8	G5/8	41,5	13,5	20	D022C0858
10	G1/2	41	10,5	20	D022C1048
10	G5/8	41,5	13,5	20	D022C1058
12	G3/8	41,5	10,5	23	D022C1238
12	G1/2	41,5	10,5	23	D022C1248

**Adapter, Innengewinde (konische Bauform)  
D022D**



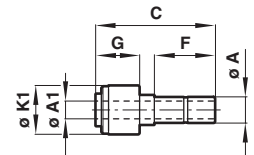
Ø A	B	C	G	Ø K		Typ
6	G3/8	35,5	10,5	15	7/8"	D022D0638
6	G1/2	36	10,5	15	1"	D022D0648
8	G3/8	38,5	10,5	17,5	7/8"	D022D0838
8	G1/2	38,5	10,5	17,5	1"	D022D0848
10	G3/8	40	10,5	20	7/8"	D022D1038
10	G1/2	41	10,5	20	1"	D022D1048
10	G5/8	41,5	13,5	20	1 1/4"	D022D1058
12	G5/8	41,5	13,5	23	1 1/4"	D022D1258

**Adapter mit Endstutzen  
D0039**



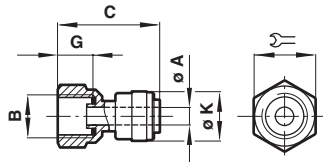
Ø A	Ø A1	C	C1	Ø S	Typ
6	4,5	38,5	17,5	1,9	D00390604
8	6,5	39,5	18,5	3,9	D00390806
10	8,5	43,5	22	4,9	D00391008
12	10	46	25	6,8	D00391210

**Gerade Reduzier-Steckverbindung  
D0023**



Ø A	Ø A1	C	F	G	Ø K1	Typ
5	4	32,0	16,5	11,5	13,5	D00230504
6	4	33,5	18,0	11,5	13,5	D00230604
6	5	34,5	18,5	12,0	13,5	D00230605
8	4	34,5	18,5	11,5	13,5	D00230804
8	5	35,0	19,0	12,0	13,5	D00230805
8	6	37,0	19,0	13,5	15,0	D00230806
10	6	40,5	27,0	13,5	15,0	D00231006
10	8	41,0	22,5	13,5	18,0	D00231208
12	8	40,0	25,5	13,5	18,0	D00231208
12	10	48,0	25,5	13,5	20,0	D00231210

**Adapter, Innengewinde (Typ UNS konisch)  
D042D ... W**

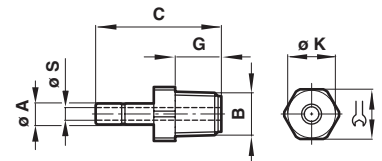



Ø A	B	C	G	Ø K		Typ
6	7/16-24	31	6,5	15	3/4"	D042D062W
8	7/16-24	33	6,5	17,5	3/4"	D042D082W
10	7/16-24	35,5	6,5	20	3/4"	D042D102W

**Adapter, Innengewinde (Typ UNF konisch)  
D042D ... Y**

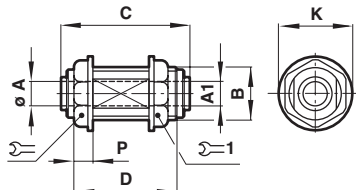
Ø A	B	C	G	Ø K		Typ
6	7/16-20	31	11	15	3/4"	D042D062Y
8	7/16-20	33	11	17,5	3/4"	D042D082Y
10	7/16-20	35,5	11	20	3/4"	D042D102Y

**Adapter, Stutzen (Stutzen/Außengewinde)  
D0115**

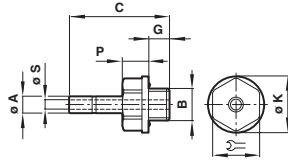


Ø A	B	C	G	Ø K	Ø S		Typ
4	R1/8	33	10	15	2,5	9/16"	D01150418
4	R1/4	36,5	13,5	18	2,5	11/16"	D01150428
5	R1/8	33	10	15,5	3	9/16"	D01150518
5	R1/4	36	13,5	18	3	11/16"	D01150528
6	R1/8	34	10	15	4,3	9/16"	D01150618
6	R1/4	38	14	18	4,3	11/16"	D01150628
8	R1/8	34,5	10	15	4,8	9/16"	D01150818
8	R1/4	39,5	14	18	4,8	11/16"	D01150828
8	R3/8	39,5	14	22	4,8	13/16"	D01150838
10	R1/4	42,5	14	18	6,5	11/16"	D01151028
10	R3/8	43	14	22	6,5	13/16"	D01151038
10	R1/2	46	17,5	27	6,7	1"	D01151048
12	R3/8	48	14	27	6,7	1"	D01151238
12	R1/2	51	19	28	6,7	1"	D01151248

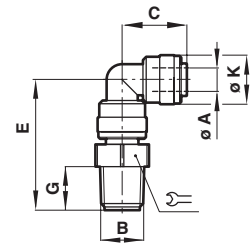
**Verschraubung  
D0029**



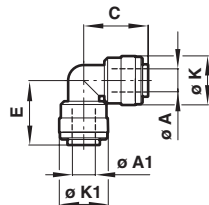
Ø A	Ø A1	B	C	D	Ø K	P		Typ
4	4	M16x1	33	30,5	22,5	5,5	3/4"	D00290400
5	5	M16x1	34,5	31,5	22,5	5,5	3/4"	D00290500
6	6	M16x1	35	32	22,5	5,5	3/4"	D00290600
6	10	M20x1,5	40	36,5	26,5	6,5	7/8"	D00290610
10	6	M20x1,5	39,5	37	26,5	6,5	7/8"	D00291006
10	10	M20x1,5	40,5	37,5	26,5	6,5	7/8"	D00291000
12	12	M27x1,5	49,5	45	14	8	11/8"	D00291200

**Adapter, Stutzen (Stutzen/Außengewinde)**  
**D0215**


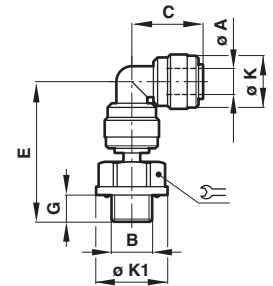
Ø A	B	C	G	Ø K	P	Ø S	Typ
4	G1/8	30,5	6,5	17	8	2,5	9/16"
4	G1/4	34,5	10	20,5	8	2,5	11/16"
5	G1/8	31	6,5	17	8	3	9/16"
5	G1/4	34,5	10	20,5	8	3	11/16"
6	G1/8	32	6,5	17	8	4,3	9/16"
6	G1/4	35,5	10	20,5	8	4,3	11/16"
8	G1/8	33	6,5	17	8	4,8	13/16"
8	G1/4	36,5	10	20,5	8	4,8	13/16"
8	G3/8	37	10	26,5	8	4,8	13/16"
10	G1/4	40,5	10	20,5	8	6,5	11/16"
10	G3/8	39,5	9	26,5	8	6,5	13/16"
10	G1/2	44	13,5	29	8,1	6,7	1"
12	G3/8	43,5	10	26,5	8,1	9,5	13/16"
12	G1/2	47	13,5	29	8,1	9,5	1"

**90° Bogen-Adapter, drehbar**  
**D0147**


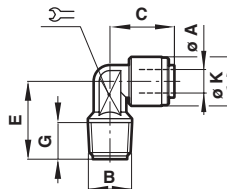
Ø A	B	C	E	G	Ø K	Typ
4	R1/8	16,5	30,5	10	13	9/16"
4	R1/4	16,5	30,5	13,5	13	11/16"
5	R1/8	17	30,5	10	13	9/16"
6	R1/8	20	34,5	10	15	9/16"
6	R1/4	20	34	13,5	15	11/16"
8	R1/8	21,5	36,5	10	17,5	9/16"
8	R1/4	21,5	36,5	13,5	17,5	11/16"
8	R3/8	21,5	36,5	14	17,5	13/16"
10	R1/4	25,5	42	13,5	19,5	11/16"
10	R3/8	25,5	42	14	19,5	13/16"
12	R3/8	31	49	14	22,5	13/16"
12	R1/2	31	49	19	22,5	1"

**Bogen-Verbindung**  
**D0040**


Ø A	Ø A1	C	E	Ø K	Ø K1	Typ
4	4	17,5	17,5	13	13	D00400400
5	5	17,5	17,5	13	13	D00400500
6	6	20	20	15	15	D00400600
8	4	21	21	18	13	D00400804
8	5	21	21	18	13	D00400805
8	6	21	21	17,5	17,5	D00400806
8	8	21	21	17,5	17,5	D00400800
10	6	23,5	23,5	19,5	15	D00401006
10	8	25,5	25	19,5	19,5	D00401008
10	10	25,5	25,5	19,5	19,5	D00401000
12	6	25,5	25	9,5	19,5	D00401206
12	8	25,5	25,5	19,5	19,5	D00401208
12	10	31	30	22,5	22,75	D00401210
12	12	31	31	22,5	22,5	D00401200

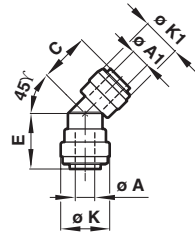
**90° Bogen-Adapter, drehbar (BSPP)**  
**D0247**


Ø A	B	C	E	G	Ø K	Ø K1	Typ
4	G1/8	16,5	33,5	6,5	13	17	9/16"
4	G1/4	16,5	37	10	13	20,5	11/16"
5	G1/8	17,5	34	6,5	13	17	9/16"
5	G1/4	17,5	37,5	10	13	20,5	11/16"
6	G1/8	19,5	36,5	6,5	15	17	9/16"
6	G1/4	19,5	40	10	15	20,5	11/16"
8	G1/8	21	37,5	6,5	18	17	13/16"
8	G1/4	20	41	10	18	20,5	1"
8	G3/8	21	40,5	10	18	26	13/16"
10	G1/4	25,5	45,5	10	20	20,5	11/16"
10	G3/8	25,5	45,5	10	20	26	13/16"
10	G1/2	25,5	49	13,5	20	29	1"
12	G3/8	31	51	10	24	26	13/16"
12	G1/2	31	54,5	13,5	24	29	1"

**Adapter, Bogen**  
**D0145**


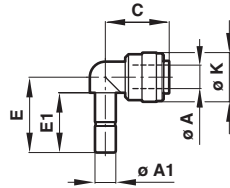
Ø A	B	C	E	G	Ø K	Typ
6	R1/8	19,5	20	10	15	3/8"
6	R1/4	24,5	24	11	15	3/8"
6	R3/8	19,5	22	12	15	3/8"
8	R1/4	25	23,5	11	20	9/16"
8	R3/8	25	24	12	20	9/16"
10	R1/4	25	24	11	20	9/16"
10	R3/8	25	24	12	20	9/16"
12	R3/8	31	30	12	23	11/16"
12	R1/2	31	31,5	16	23	11/16"

**45° Bogen-Adapter  
D005A**



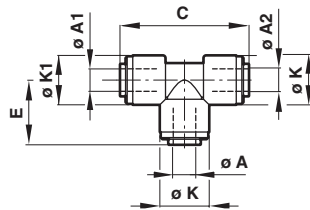
Ø A	Ø A1	C	E	Ø K	Ø K1	Typ
10	6	20,5	21,5	20	15	D005A1006
12	8	22,5	25	23	17,5	D005A1208

**Bogen, mit Stutzen  
D0043**



Ø A	Ø A1	C	E	E1	Ø K	Typ
4	4	17,5	21	15,5	13	D00430400
5	5	17,5	21	15,5	13	D00430500
6	6	19,5	23	18,5	15	D00430600
6	10	21	31	25	17,5	D00431006
8	8	21	31	25	17,5	D00430800
8	10	21	31	25	17,5	D00431008
10	10	25,5	36,5	25	20	D00431000
12	12	29,5	34,5	25,5	23	D00431200

**T-Verbinder  
D0060**



Ø A	Ø A1	Ø A2	C	E	Ø K	Ø K1	Ø K2	Typ
4	4	4	35	17,5	13	13	13	D00600400
5	5	5	35	17,5	13	13	13	D00600500
6	6	6	39	19,5	15	15	15	D00600600
8	8	8	42	21	17,5	17,5	17,5	D00600800
10	10	10	50	25	19,5	19,5	19,5	D00601000
12	12	12	60	30	23	23	23	D00601200

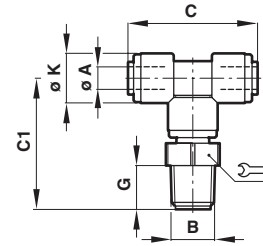
**D006A T-Verbinder (Reduzierung)**

Ø A	Ø A1	Ø A2	C	E	Ø K	Ø K1	Ø K2	Typ
6	10	10	50	24	15	19,5	19,5	D006A1006
10	12	12	60	29	19,5	23	23	D006A1210

**D006B T-Verbinder (Reduzierung)**

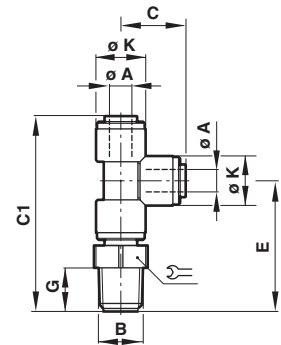
Ø A	Ø A1	Ø A2	C	E	Ø K	Ø K1	Ø K2	Typ
12	12	10	59,5	30,5	23	23	19,5	D006B1210

**T-Adapter, drehbar  
D0167**

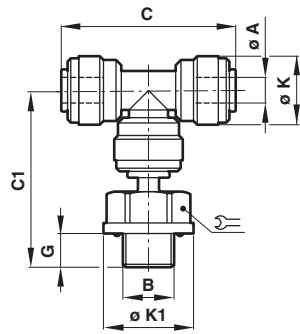


Ø A	B	C	C1	G	Ø K	90°	Typ
4	R1/8	34,5	34	10	13	9/16"	D01670418
4	R1/4	34,5	37,5	13	13	11/16"	D01670428
5	R1/8	34,5	34	10	13	9/16"	D01670518
5	R1/4	34,5	39	13	13	11/16"	D01670528
6	R1/8	39,5	36,5	10	15	9/16"	D01670618
6	R1/4	39,5	40	13	15	11/16"	D01670628
8	R1/8	41,5	37,5	10	18	9/16"	D01670818
8	R1/4	41,5	41	13	18	11/16"	D01670828
8	R3/8	41,5	41,5	14	18	13/16"	D01670838
10	R1/4	50	45	13	20	11/16"	D01671028
10	R3/8	50	45,5	14	20	13/16"	D01671038
10	R1/2	50	51,5	17,5	20	1"	D01671048
12	R3/8	60	50,5	14	23	13/16"	D01671238
12	R1/2	60	55,5	18,5	23	1"	D01671248

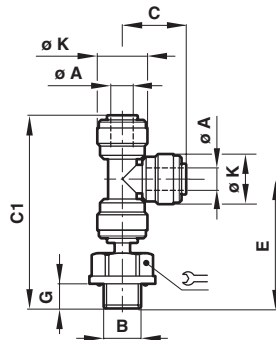
**T-Adapter, seitlich drehbar  
D0168**



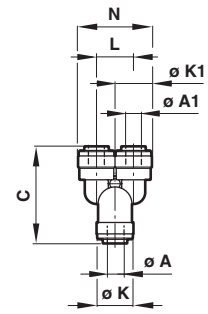
Ø A	B	C	C1	E	G	Ø K	90°	Typ
4	R1/8	16,5	51	35,5	10	13	9/16"	D01680418
4	R1/4	16,5	55	39,5	13,5	13	11/16"	D01680428
5	R1/8	10	51	14	10	13	9/16"	D01680518
5	R1/4	17	55	39,5	13,5	13	11/16"	D01680528
6	R1/8	20	56	37,5	10	15	9/16"	D01680618
6	R1/4	20	59,5	41,5	13,5	15	11/16"	D01680628
8	R1/8	21,5	58	38,5	10	17,5	9/16"	D01680818
8	R1/4	21,5	61,5	43,5	13,5	17,5	11/16"	D01680828
8	R3/8	21,5	62	43,5	14	17,5	13/16"	D01680838
10	R1/4	25	70	48	13,5	19,5	11/16"	D01681028
10	R3/8	25	71	48,5	14	19,5	13/16"	D01681038
12	R3/8	30	80,5	53,5	14	23	13/16"	D01681238
12	R1/2	30	85	58	19	23	1"	D01681248

**T-Adapter, drehbar**  
**D0267**


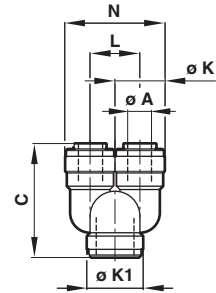
Ø A	B	C	C1	G	Ø K	Ø K1	↷	Typ
4	G1/8	27	33	6,5	13	17	9/16"	D02670418
4	G1/4	27	37	10	13	20,5	11/16"	D02670428
5	G1/8	27,5	34	6,5	13	17	9/16"	D02670518
5	G1/4	27,5	37,5	10	13	20,5	11/16"	D02670528
6	G1/8	32	35,5	6,5	15	17	9/16"	D02670618
6	G1/4	32	39	10	15	20,5	11/16"	D02670628
8	G1/8	33,5	37	6,5	18	17	13/16"	D02670818
8	G1/4	33,5	40,5	10	18	20,5	1"	D02670828
8	G3/8	33,5	40,5	10	18	26	13/16"	D02670838
10	G1/4	40,5	47	10	20	20,5	11/16"	D02671028
10	G3/8	40,5	47	10	20	26	13/16"	D02671038
10	G1/2	40,5	50,5	13,5	20	29	1"	D02671048
12	G3/8	49	49	10	24	26	13/16"	D02671238
12	G1/2	49	51,5	13,5	24	29	1"	D02671248

**T-Adapter, seitlich drehbar**  
**D0268**


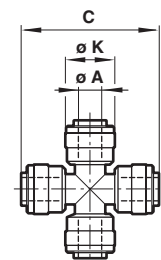
Ø A	B	C	C1	E	G	Ø K	↷	Typ
4	G1/8	17	50	43,5	6,5	13	9/16"	D02680418
4	G1/4	17	53,5	47	10	13	11/16"	D02680428
5	G1/8	17,5	51	44,5	6,5	13	9/16"	D02680518
5	G1/4	17,5	54,5	48	10	13	11/16"	D02680528
6	G1/8	20	55,5	48	6,5	15	9/16"	D02680618
6	G1/4	20	59	51,5	10	15	11/16"	D02680628
8	G1/8	21	62,5	50	6,5	17,5	13/16"	D02680818
8	G1/4	21	62,5	53,5	10	17,5	1"	D02680828
8	G3/8	21	62	53	10	17,5	13/16"	D02680838
10	G1/4	25,5	71,5	61,5	10	20,5	11/16"	D02681028
10	G3/8	25,5	71	61	10	20,5	13/16"	D02681038
10	G1/2	25,5	74,5	64,5	13,5	20,5	1"	D02681048
12	G3/8	30	81,5	69,5	10	23,5	13/16"	D02681238
12	G1/2	30	81,5	73	13,5	23,5	1"	D02681248

**Y-Verbinder**  
**D0082**


Ø A	Ø A1	C	Ø K	Ø K1	L	N	Typ
4	4	39	13	13	12,5	30	D00820400
6	6	39	15	15	15	30	D00820600
8	8	43,5	17,5	17,5	17	34,5	D00820800
10	8	48,5	20	17,5	17	39,5	D00821008
10	10	48,5	20	20	20	39,5	D00821000
12	12	56,5	23	23	23	46	D00821200

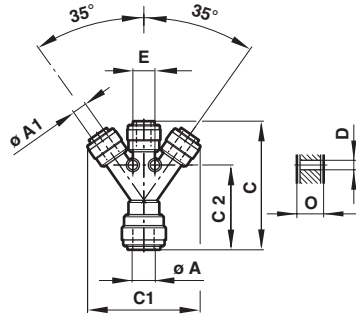
**U-Bogen**  
**D0089**


Ø A	C	Ø K	Ø K1	L	N	Typ
6	34,5	15	17	15	30	D00890600
8	36,5	17,5	19,5	17	34,5	D00890800
10	40,5	20	22	19,5	39,5	D00891000
12	47,5	23	25	22,5	45,5	D00891200

**Kreuzverbinder**  
**D0090**


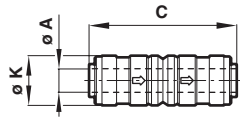
Ø A	C	Ø K	Typ
4	33	13	D00900400
6	42	15	D00900600
8	42,5	17,5	D00900800
10	50,5	20	D00901000
12	58,5	23	D00901200

**Dreifachverteiler  
D0091**



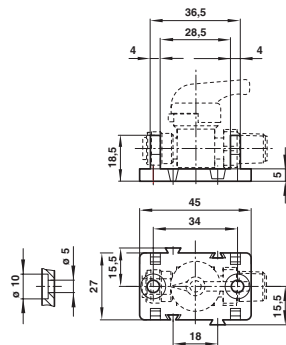
Ø A	Ø A1	C	C1	C2	D	E	O	Typ
10	6	58,5	51,5	38,5	4,3	10	0,85	D00911006
12	10	71,5	67	48	4,3	14	0,85	D00911210

**Rückschlag  
D00GL**

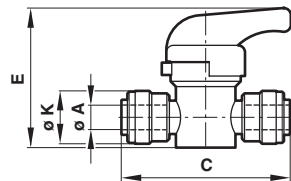


Ø A	C	Ø K	Typ
6	45,5	15	D00GL0600
8	47,5	17,5	D00GL0800
10	53	20	D00GL1000
12	60,5	23	D00GL1200

**Montageschelle, Absperrventil  
(nur für Ventile mit Ø 10)  
D00GM1000**

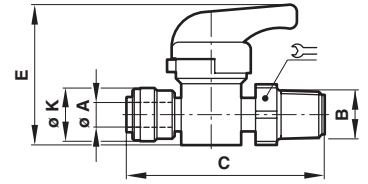


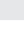
**2/2 Absperrventil Rohr/Rohr  
D00GR**



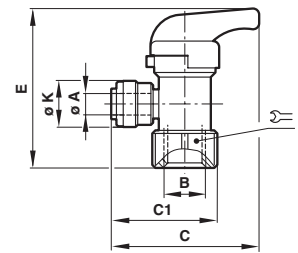
Ø A	C	E	Ø K	Typ
6	48	39,5	15	D00GR0600
10	58	47	20	D00GR1000
12	66,5	45,5	23	D00GR1200

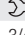
**Handventil 2/2 Absperrung (Rohr zu Rohr)  
D00GT**



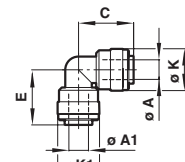
Ø A	B	C	E	Ø K		Typ
6	R1/4	57	39,5	15	11/16	D01GT0628
10	R3/8	62,5	45,5	20	3/4	D01GT1038
12	R1/2	71,5	45,5	23	1	D01GT1248

**Handventil 2/2 Absperrung (Rohr zu Außengewinde)  
D01GU**



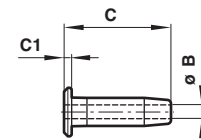
Ø A	B	C	C1	E	Ø K		Typ
6	R1/4	48	34,3	52,5	15	3/4	D01GU0628
10	R3/8	58,5	41,9	58	20	1	D01GU1038
10	R1/2	58	43	62	20	1	D01GU1048
12	R3/8	62	47	61	23	1 1/4	D01GU1238
12	R1/2	62,5	47,6	61	23	1 1/4	D01GU1248

**Stopfen  
D0004**



Ø A	C	C1	Ø K	Typ
4	19,5	3	12,5	D00040400
5	19,5	3	12,5	D00040500
6	22	4	15	D00040600
8	23	4	17	D00040800
10	26,5	4	19	D00041000
12	30	4	21	D00041200

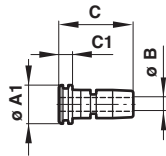
**Rohrhalterungen  
D0033**



O/D	Ø B	C	C1	Typ
8	6	16	1	D00330806
10	7	18	1	D00331008
12	9	21	1	D00331210

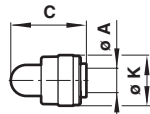


Rohrhalterungen für doppelt dichtende Rohrhalterung  
D0033\*\*\*\*H



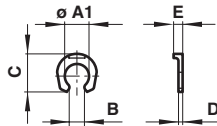
Rohr Ø	Ø A1	Ø B	C	C1	Typ
8	7,5	6	16	3,5	D00330806H
10	10	7	18	3,5	D00331008H
12	12	9	21	4	D00331210H

Endanschlag (Innengewinde-Stopfen)  
D000A



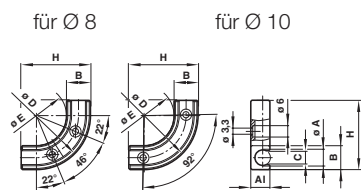
Ø A	C	Ø K	Typ
6	22,5	15	D000A0600
8	23	17,5	D000A0800
10	26,5	20	D000A1000
12	32,5	23	D000A1200

Führung mit Verriegelung  
D0LC



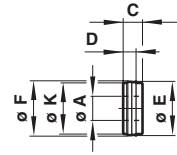
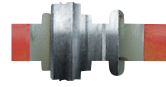
Rohr Ø	Ø A1	B	C	D	E	Typ
6	8,2	5,1	15	1,4	3	D0LC0600
12	14,5	11,1	21	2,6	4,5	D0LC1200

Rohrführung, Bogen  
D005B



Rohr Ø	A1	B	C	Ø D	Ø E	H	Typ
8	10,2	12,7	7,5	57,4	32	36,5	D005B0800
10	12,2	15,2	9	59,9	29,5	47	D005B1000

Kartuschen (Messing)  
D0008\*\*\*\*B

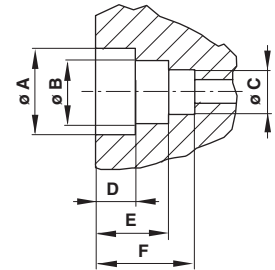


Ø A	C	D	Ø E	Ø F	Ø K	Typ
4	4,5	3	12,6	12,4	11,9	D00080400B
5	4,5	3	12,1	11,9	11,4	D00080500B
6	4,5	3,1	13,6	13,4	12,9	D00080600B
8	5,5	3,3	13,9	13,7	13,2	D00080800B
10	7	4,3	16,2	16	15,6	D00081000B
12	7,5	4,8	19,9	19,6	19,1	D00081200B

Kartuschen (Edelstahl)  
D0008\*\*\*\*G

Ø A	C	D	Ø E	Ø F	Ø K	Typ
4	4,5	3	12,6	12,4	11,9	D00080400G
5	4,5	3	12,1	11,9	11,4	D00080500G
6	4,5	3,1	13,6	13,4	12,9	D00080600G
8	5,5	3,3	13,9	13,7	13,2	D00080800G
10	7	4,3	16,2	16	15,6	D00081000G
12	7,5	4,8	19,9	19,6	19,1	D00081200G

Ein O-Ring, metrisch



Rohr Ø	Ø A±0.05	Ø B±0.05	Ø C±0.05	D+0.25	Ø E±0.15	Ø F±0.15
4	12,44	8,05	4,1	4,59	9,39	12,75
5	11,93	8,73	5,1	4,59	9,39	12,75
6	13,46	10,69	6,1	4,59	9,47	13,84
8	13,76	11,81	8,1	5,41	10,5	15,63
10	16	14,3	10,1	6,8	11,98	18,27
12	19,68	16,78	12,1	7,69	13,33	21

### Sicherheitshinweise

Diese Produkte sind ausschließlich in Druckluftsystemen zu verwenden. Sie sind dort einzusetzen, wo die unter **»Technische Merkmale/-Daten«** aufgeführten Werte nicht überschritten werden.

Berücksichtigen Sie bitte die entsprechende Katalogseite. Vor dem Einsatz der Produkte bei nicht industriellen Anwendungen, in lebenserhaltenden oder anderen Systemen, die nicht in den veröffentlichten Anleitungunterlagen enthalten sind, wenden Sie sich bitte direkt an IMI Precision Engineering, Norgren GmbH.

Durch Missbrauch, Verschleiß oder Störungen können in Fluidsystemen verwendete Komponenten auf verschiedene Arten versagen. Systemauslegern wird dringend empfohlen, die Störungsarten aller in Hydrauliksystemen verwendeten Komponententeile zu berücksichtigen und ausreichende Sicherheitsvorkehrungen zu treffen, um Verletzungen von Personen sowie Beschädigungen der Geräte im Falle einer solchen Störung zu verhindern. Systemausleger sind verpflichtet, Sicherheitshinweise für den Endbenutzer im Betriebshandbuch zu vermerken, wenn der Störungsschutz nicht ausreichend gewährleistet ist.