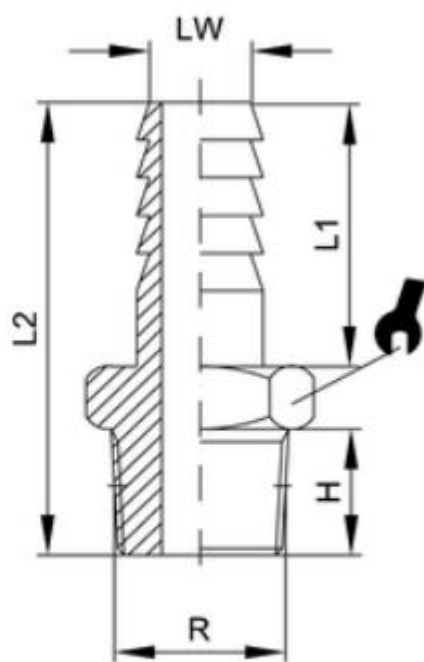


ICH 30417 Tülle 1 St., Best.-Nr. 583004



	LW	R	H	L1	L2	sw
30417	12	R3/8	11,5	20	36,5	17

<b>Betriebstemperatur:</b>	max. 150°C	abhängig vom Temperaturbereich des eingesetzten Schlauches/ Rohres abhängig vom Druckbereich des eingesetzten Schlauches/ Rohres und der verwendeten Temperatur
<b>Betriebsdruck:</b>	bis 60bar	
<b>Werkstoff:</b>	CW614N und CW617N blank/ vernickelt	
<b>Gewinde:</b>	zyl. Gewinde DIN EN ISO 228 kon. Gewinde DIN EN 10226	
<b>Medium:</b>	metr. Gewinde DIN ISO 262 pneumatische, ölhydraulische und hydraulische Kreisläufe	