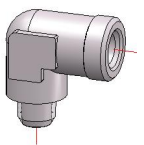


Allgemeine technische Angaben	
Betriebsdruck	bis 60 bar
Temperaturbereich	bis +150 °C
Medium	pneumatische, ölhydraulische & hydraulische Kreisläufe
Anzugsmoment	bis 1 Nm
Gewinde	nicht nach DIN ISO 16030



DIN ISO 2768 mittel Grenzabmaße für Längenmaße außer für gepr. Kanten						Obere und untere Abmaße für eingetr. Winkel			undefinierte Radien: R 0,1 undefinierte Fasen: 0,1x45°			Maßstab: 6.5:1		Gewicht: 6,9 g	
0,5-6 +0,1	>6-30 +0,2	>30-120 +0,3	bis 10 +1°	>10-50 +30'	>50-120 +20'	zyl. Gew. DIN 13 kon. Gew. DIN 158			Werkstoff: CW617N		Oberfläche: Vernickelt				
						Datum	Name		Winkelstück 110 M5						
						Bearb.	22.08.2012	FH							
						Gepr.									
						Norm									
						cad									
Zust.	Änderung	Datum	Name	Urspr.		Ers. t:		Ers. d:		Blatt 1 Bl.					

Subject to Change