

# BEDIENUNGSANLEITUNG

## LED-Module LD6A Serie

Bitte vergewissern Sie sich, dass das gelieferte Produkt Ihrer Bestellung entspricht. Lesen Sie diese Anleitung, um einen korrekten Betrieb der Signalsäule sicherzustellen. Belassen Sie die Bedienungsanleitung beim Endverbraucher

### Sicherheitshinweise

- Lesen Sie die folgenden Sicherheitshinweise sorgfältig durch, bevor Sie mit der Installation, der Verkabelung und dem Betrieb beginnen, um eine störungsfreie Funktion des Gerätes zu gewährleisten.
- Diese Betriebsanleitung unterteilt die Sicherheitshinweise entsprechend ihrer Wichtigkeit in die Hinweise "Warnung" und "Achtung".

#### WARNUNG

Warnhinweise betonen, dass nicht ordnungsgemäßer Betrieb zu ernsthaften Verletzungen führen oder den Tod zur Folge haben kann.

#### ACHTUNG

Der Hinweis "Achtung" wird dort benutzt, wo ein unachtsamer Umgang zu Verletzungen von Personen oder Beschädigungen am Gerät führen kann.

#### WARNUNG

- Die LD6A-Serie darf nicht demontiert, repariert oder modifiziert werden. Bei Missachtung drohen Stromschlag, Beschädigung, Feuer und Fehlfunktion.
- Schalten Sie vor Verdrahtung, Demontage und Stecken der Module die Spannungsversorgung ab und sorgen Sie für eine korrekte Verdrahtung, da andernfalls Stromschlag und Beschädigung drohen.

## 1 Typ

LD9Z-6ALB-RC

Gehäusefarbe  
B: dunkelgrau  
W: hellgrau

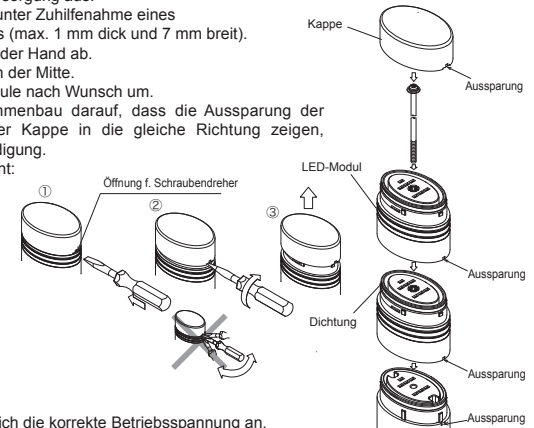
Linsenfärb  
leer : normal  
C: klar  
Beleuchtung  
R: rot  
Y: gelb  
S: blau  
G: grün  
W: reinweiß

## 2 Spezifikationen

Betriebsspannung	24 V AC/DC Klasse 2
Stromaufnahme LEDs	rot, gelb: 25 mA grün, blau: 30 mA reinweiß: 20 mA
Leistungsaufnahme	rot, gelb: 0,6 W grün, blau: 0,75 W reinweiß: 0,5 W

## 3 Montage der LED-Module

- Schalten Sie die Stromversorgung aus.
- Entfernen Sie die Kappe unter Zuhilfenahme eines flachen Schraubendrehers (max. 1 mm dick und 7 mm breit).
- Ziehen Sie die Kappe mit der Hand ab.
- Lösen Sie die Schraube in der Mitte.
- Stecken Sie die LED-Module nach Wunsch um.
- Achten Sie beim Zusammenbau darauf, dass die Aussparung der LED-Module und die der Kappe in die gleiche Richtung zeigen, andernfalls droht Beschädigung.
- Schrauben-Anzugsmoment: 0,4 bis 0,5 Nm.



#### ACHTUNG

- Schließen Sie ausschließlich die korrekte Betriebsspannung an.
- Ziehen Sie die Schraube mit dem empfohlenen Anzugsmoment an. Die LED-Module können beschädigt werden, falls die Schraube locker ist.
- Berühren Sie keinesfalls die Metall-Anschlussstifte der LED-Module, da diese durch statische Elektrizität beschädigt werden können.
- Verwenden Sie maximal 5 LED-Module.
- Verwenden Sie eine Schraube mit der der Anzahl an LED-Modulen entsprechenden Länge.
- Entfernen Sie keinesfalls die Gummidichtungen von den LED-Modulen, da sonst die Schutzart nicht mehr gewährleistet ist.