

## Sensor-/Aktor-Box - SACB-8/ 8-C SCO - 1516881

Bitte beachten Sie, dass die hier angegebenen Daten dem Online-Katalog entnommen sind. Die vollständigen Informationen und Daten entnehmen Sie bitte der Anwenderdokumentation. Es gelten die Allgemeinen Nutzungsbedingungen für Internet-Downloads. (<http://download.phoenixcontact.de>)



Sensor-/Aktor-Box, Anschlussart: M12-SPEEDCON-Buchse Metall, Anzahl der Steckplätze: 8, Polzahl: 4, Steckplatzbelegung: einfach, Statusanzeige: Nein, Universal; Stammeleitungsanschluss: Steckbarer Schraubanschluss 180°, Schirmung: nein

### Produkteigenschaften

- Sicher im Feld dank vergossenem Gehäuse und hohen Schutzarten
- Flexible, dezentrale Bündelung von Signalen in einer Stammeileitung
- Zeit sparen dank Installation mit SPEEDCON-Schnellverriegelung
- Flexibel: Verteilerbox mit Anschlusshaube für die Konfektionierung vor Ort



### Kaufmännische Daten

<b>Verpackungseinheit</b>	1
<b>GTIN</b>	4017918967611

### Technische Daten

#### Allgemein

<b>Bemessungsspannung</b>	120 V
<b>Betriebsspannung maximal <math>U_{max}</math></b>	135 V
<b>Strombelastbarkeit je E/A-Signal</b>	2 A
<b>Strombelastbarkeit je Steckplatz</b>	4 A
<b>Bemessungsstrom gesamt</b>	10 A
<b>Bemessungsstrom gesamt</b>	2x 8 A (bei Potenzialtrennung)
<b>Polzahl</b>	4
<b>Anzahl der Steckplätze</b>	8
<b>Brennbarkeitsklasse nach UL 94</b>	V0
<b>Anschlussart Sensor/Aktor</b>	M12-SPEEDCON-Buchse

#### Umgebungsbedingungen

<b>Schutzart</b>	IP65
<b>Schutzart</b>	IP67
<b>Schutzart</b>	IP69K
<b>Umgebungstemperatur (Betrieb)</b>	-30 °C ... 80 °C

#### Stammeleitungsdaten/-anschlussdaten

# Sensor-/Aktor-Box - SACB-8/ 8-C SCO - 1516881

## Technische Daten

### Stammleitungsdaten/-anschlussdaten

<b>Anschlussart</b>	Steckbarer Schraubanschluss
<b>Leiterquerschnitt min (Signal)</b>	0,14 mm <sup>2</sup>
<b>Leiterquerschnitt max (Signal)</b>	1,5 mm <sup>2</sup>
<b>Leiterquerschnitt AWG min (Signal)</b>	26
<b>Leiterquerschnitt AWG max (Signal)</b>	16
<b>Abisolierlänge (Signal)</b>	7 mm
<b>Leiterquerschnitt min (Energie)</b>	0,14 mm <sup>2</sup>
<b>Leiterquerschnitt max (Energie)</b>	1,5 mm <sup>2</sup>
<b>Leiterquerschnitt AWG min (Energie)</b>	26
<b>Leiterquerschnitt AWG max (Energie)</b>	16
<b>Leitungsaußendurchmesser min</b>	7 mm
<b>Leitungsaußendurchmesser max</b>	12 mm
<b>Abmantellänge</b>	50 mm (Stammleitung)
<b>Anzugdrehmoment-Deckelschraube</b>	0,35 Nm
<b>Anzugdrehmoment-Überwurfmutter</b>	2,5 Nm
<b>Anzugdrehmoment Steckplatz Sensor-/Aktor-Leitung</b>	0,4 Nm
<b>Anzugdrehmoment-Verschlusschraube</b>	0,4 Nm

### Materialangaben

<b>Material Gehäuse</b>	PBT
<b>Material Vergussmasse</b>	PUR
<b>Material Kontakt</b>	Cu-Legierung
<b>Material Kontaktoberfläche</b>	vergoldet
<b>Material Kontaktträger</b>	PA
<b>Material Kontakt Stammkabelseite</b>	Cu-Legierung
<b>Material Kontaktoberfläche Stammkabelseite</b>	vergoldet
<b>Material Kontaktträger Stammkabelseite</b>	PA 66 V0
<b>Material Gewindehülse</b>	Zink-Druckguss
<b>Material Gewindehülseoberfläche</b>	vernickelt
<b>Material O-Ring</b>	NBR

### Anschlussbelegung

<b>Steckplatz/Pol = Aderfarbe oder Anschluss</b>	1 / 4 (A) = 1 / 4
<b>Steckplatz/Pol = Aderfarbe oder Anschluss</b>	2 / 4 (A) = 2 / 4
<b>Steckplatz/Pol = Aderfarbe oder Anschluss</b>	3 / 4 (A) = 3 / 4
<b>Steckplatz/Pol = Aderfarbe oder Anschluss</b>	4 / 4 (A) = 4 / 4
<b>Steckplatz/Pol = Aderfarbe oder Anschluss</b>	5 / 4 (A) = 5 / 4
<b>Steckplatz/Pol = Aderfarbe oder Anschluss</b>	6 / 4 (A) = 6 / 4
<b>Steckplatz/Pol = Aderfarbe oder Anschluss</b>	7 / 4 (A) = 7 / 4
<b>Steckplatz/Pol = Aderfarbe oder Anschluss</b>	8 / 4 (A) = 8 / 4
<b>Steckplatz/Pol = Aderfarbe oder Anschluss</b>	1-8 / 1 (+ 120 V) = U <sub>N</sub>
<b>Steckplatz/Pol = Aderfarbe oder Anschluss</b>	1-8 / 3 (0 V) = 0 V

# Sensor-/Aktor-Box - SACB-8/ 8-C SCO - 1516881

## Technische Daten

### Anschlussbelegung

<b>Steckplatz/Pol = Aderfarbe oder Anschluss</b>	1-8 / 5 (PE) = PE
--	-------------------

## Klassifikationen

### eCl@ss

<b>eCl@ss 4.0</b>	27140815
<b>eCl@ss 4.1</b>	27140815
<b>eCl@ss 5.0</b>	27143423
<b>eCl@ss 5.1</b>	27143423
<b>eCl@ss 6.0</b>	27143423
<b>eCl@ss 7.0</b>	27449001
<b>eCl@ss 8.0</b>	27449001

### ETIM

<b>ETIM 2.0</b>	EC000200
<b>ETIM 3.0</b>	EC001856
<b>ETIM 4.0</b>	EC002585
<b>ETIM 5.0</b>	EC002585

### UNSPSC

<b>UNSPSC 6.01</b>	31261501
<b>UNSPSC 7.0901</b>	31261501
<b>UNSPSC 11</b>	31261501
<b>UNSPSC 12.01</b>	31261501
<b>UNSPSC 13.2</b>	31261501

## Approbationen

UL Recognized / cUL Recognized / GOST / cULus Recognized /

### Approbationsdetails

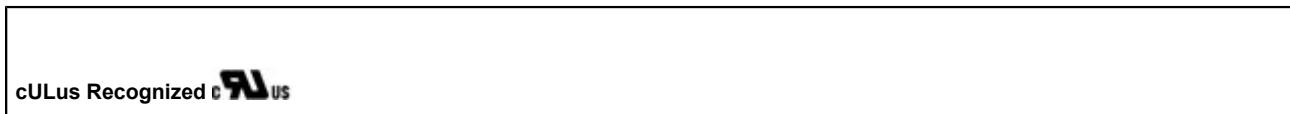
<b>UL Recognized</b>	
Nennspannung UN	120 V
Nennstrom IN	3 A
mm <sup>2</sup> /AWG/kcmil	

<b>cUL Recognized</b>	
-----------------------	--

## Sensor-/Aktor-Box - SACB-8/ 8-C SCO - 1516881

### Approbationen

Nennspannung UN	120 V
Nennstrom IN	3 A
mm <sup>2</sup> /AWG/kcmil	



### Zubehör

#### Anschlusshaube ohne Stammkabel

SACB-C-H180 8/16 SCO - 1516713



---

#### Schutzkappe

PROT-MS SCO - 1553129



---

#### Gerätemarker unbeschriftet

SS-ZB 17,5 WH - 0804963



---

#### Drehmomentwerkzeug

## Sensor-/Aktor-Box - SACB-8/ 8-C SCO - 1516881

### Zubehör

TSD 04 SAC - 1208429



---

### Schraubwerkzeug

SAC BIT M12-D15 - 1208432



SACC BIT M12-D20 - 1208445



SZK PZ1 VDE - 1206450



---

### Kabel Meterware

SACB- 8X0,34/ 3X0,75-50,0 PUR - 1503344

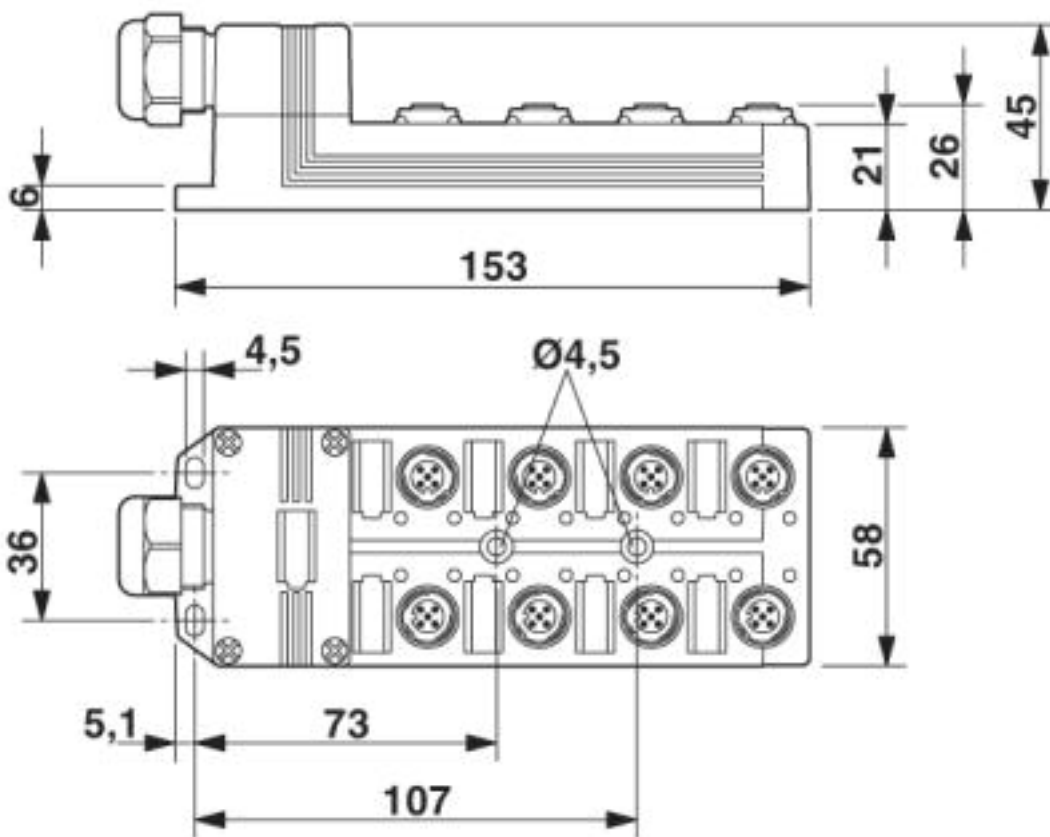


---

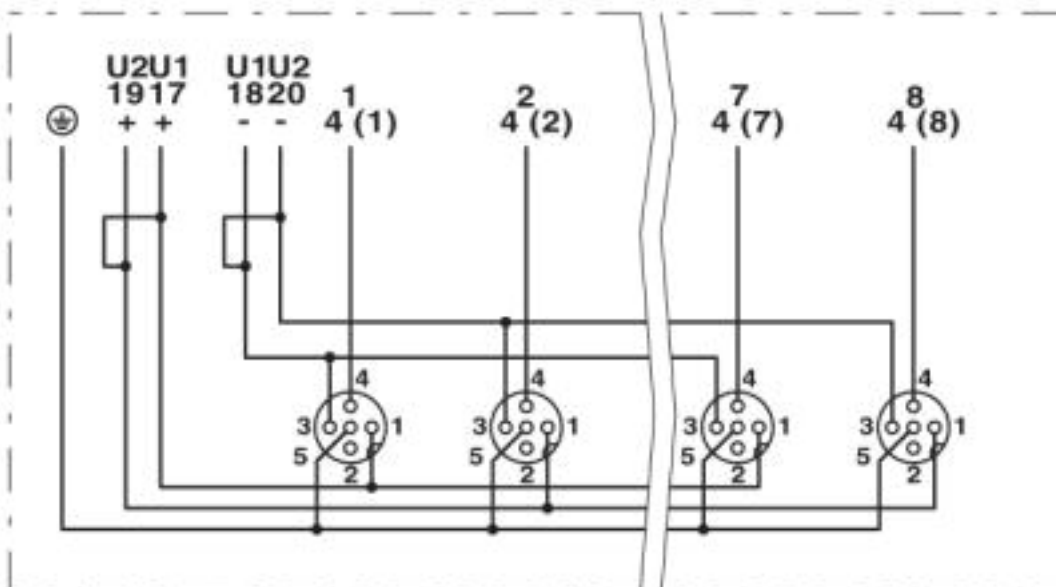
### Zeichnungen

# Sensor-/Aktor-Box - SACB-8/ 8-C SCO - 1516881

Maßzeichnung

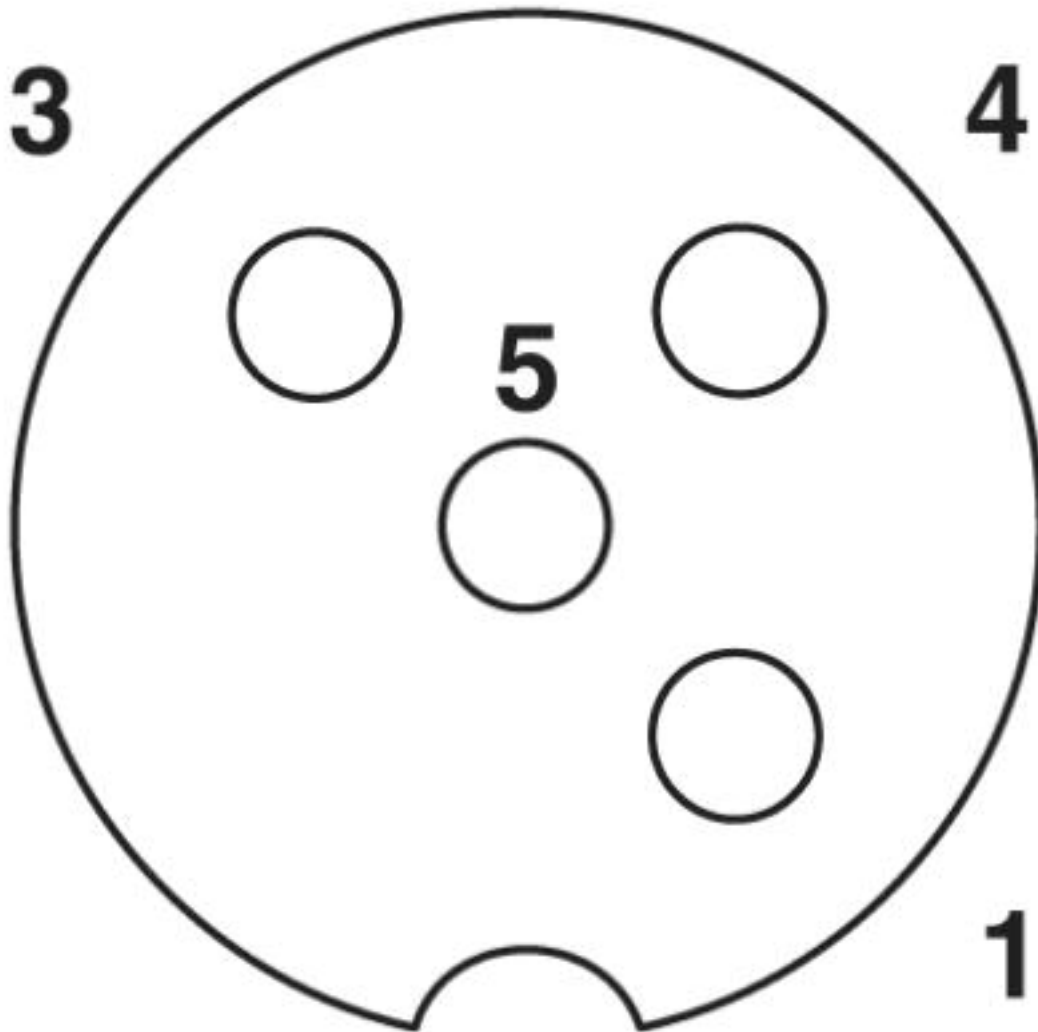


Schaltplan



# Sensor-/Aktor-Box - SACB-8/ 8-C SCO - 1516881

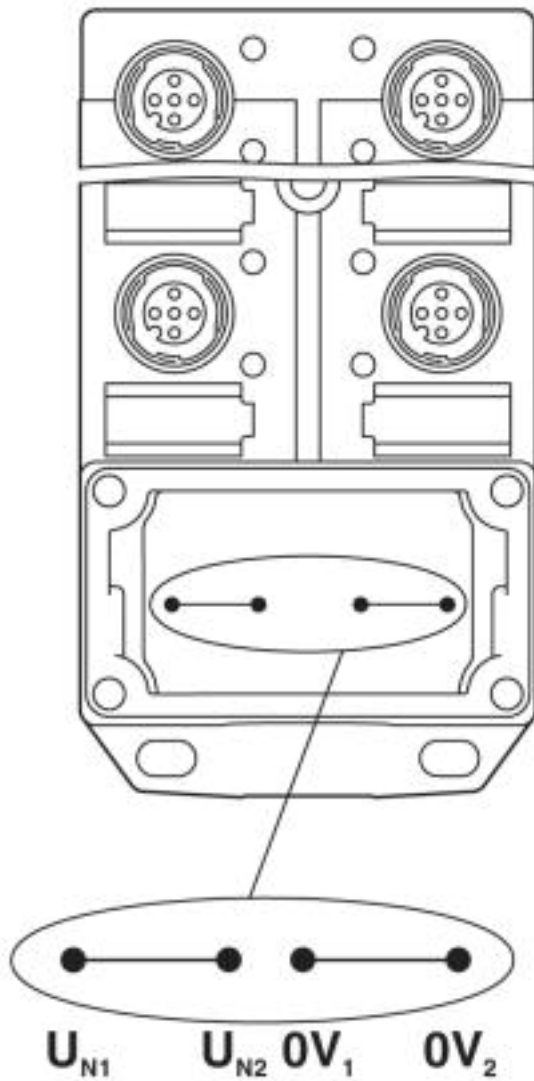
Schemazeichnung



M12-Steckplatz Buchse, 4-polig

# Sensor-/Aktor-Box - SACB-8/ 8-C SCO - 1516881

Schemazeichnung

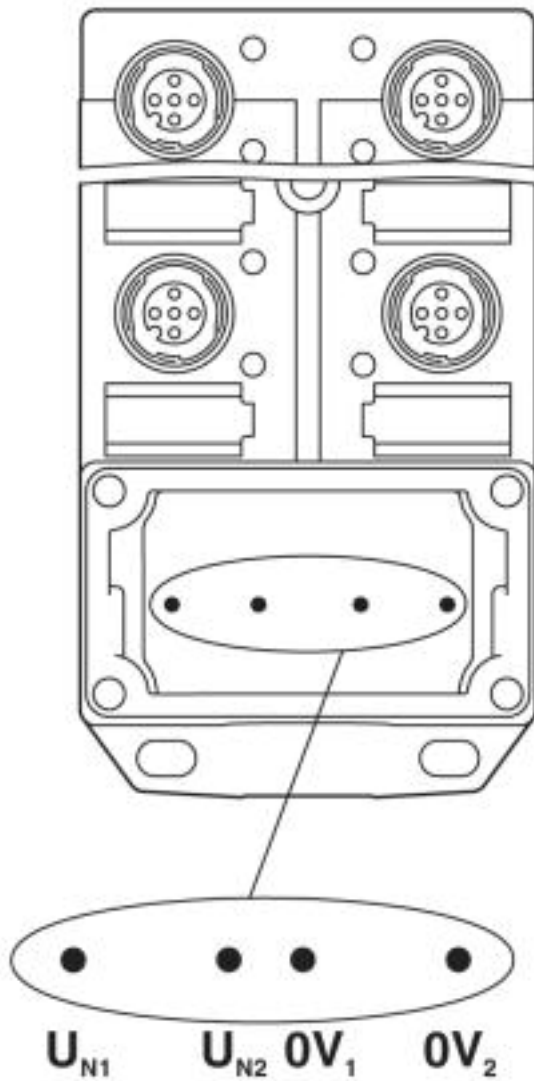


Potenzial  $U_{N1}$  und  $U_{N2}$  gebrückt. Potenzialzuordnung:  $U_{N1} = U_{N2} =$  Steckplätze 1,2,3,4,5,6,7,8.



## Sensor-/Aktor-Box - SACB-8/ 8-C SCO - 1516881

Schemazeichnung



Potenzial getrennt. Potenzialzuordnung:  $U_{N1}$  = Steckplätze 1,3,5,7 und  $U_{N2}$  = Steckplätze 2,4,6,8.

© Phoenix Contact 2013 - alle Rechte vorbehalten  
<http://www.phoenixcontact.com>