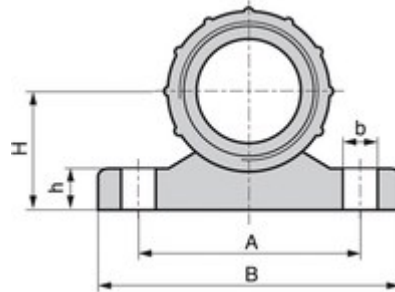


## Produktbeschreibung

Platzsparend



## Anwendungsgebiete

- Maschinenbau
- Anlagenbau
- Schaltschrankbau
- Überall dort wo SILVYN® Schutzschläuche nicht in eine Maschine oder Gerät eingeführt werden können

## Nutzen

- Platzsparend

## Aufbau

- Kunststoffbefestigungswinkel
- 2 x Schraubloch zur Fixierung



**Technische Daten**

**Lieferfarbe**

Grau, RAL 7001

**Material**

PP

**Temperaturbereich**

-40°C bis +100°C

**Artikelliste**

Artikel- nummer	Anschlussgewinde M	A mm	B in mm	h mm	H	Bohrungs-Ø mm
SILVYN® BW-K-M						
55000911	20 x 1,5	37.5	50,0	7.5	20,0	5,7
55000921	25 x 1,5	43,0	57,0	8	25,0	5,7
55000931	32 x 1,5	53.5	67,0	8	27,0	6,7
55000941	40 x 1,5	65.5	79.5	9	33,0	6,7
55000951	50 x 1,5	69.5	86,0	9.5	36.5	6,7

**Fussnote:**

Die Fotografien sind nicht maßstäblich und keine detailgetreuen Abbildungen der jeweiligen Produkte.