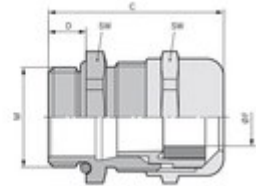
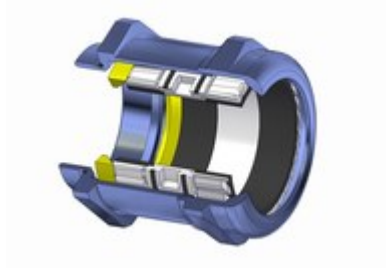


Produktbeschreibung

Hohe Funktionssicherheit; Optimale Zugentlastung; Große, variable Klemmbereiche; Für Kabeldurchmesser bis 98 mm



Anwendungsgebiete

- In Bereichen mit hohem Anspruch an besondere mechanische, chemische Stabilität.
- Maschinen- und Apparatebau
- Mess-, Steuer- und Regeltechnik
- Maschinen- und Apparatebau
- Anlagenbau

Nutzen

- Hohe Funktionssicherheit
- Optimale Zugentlastung
- Große, variable Klemmbereiche
- Für Kabeldurchmesser bis 98 mm

Aufbau

- Metrisches Anschlussgewinde gem. EN 50262

Norm-Referenzen

- UL File Nr. E79903

Bemerkung

- Zu verwendende Gegenmutter SKINDICHT® SM-M
- Passende Ergänzungsteile siehe SKINTOP® Zubehör metrisch



Technische Daten

Achtung

Einbaumaße und Anzugsdrehmomente siehe T21

Zulassungen

IP 69 K Zulassung ab Größe M75x1,5 in Vorbereitung. UL, CSA, DNV, VDE Zulassung für Größen M90x2 bis M110x2 in Vorbereitung.

Material

Körper: Messing vernickelt Einsatz: Polyamid
Dichtring: CR O-Ring: NBR

Schutzart

IP 68

IP 69 K

Temperaturbereich

dynamisch: -30°C bis +100°C

statisch: -40°C bis +100°C

Artikelliste

Artikelnummer	Artikelbez. / Größe	Klemmbereich ØF mm	SW mm	Gesamtlänge C mm	Gewindelänge D mm
SKINTOP® MS-M/SKINTOP® MSR-M					
53112000	12 x 1,5	3-7	16	26,5	6,5
53112010	16 x 1,5	4,5-10	20	32,0	7,0
53112020	20 x 1,5	7-13	24	35,5	8,0
53112030	25 x 1,5	9-17	29	37,5	8,0
53112040	32 x 1,5	11-21	36	42,2	9,0
53112050	40 x 1,5	19-28	45	49,5	9,0
53112060	50 x 1,5	27-35	54	52,0	10,0
53112070	63 x 1,5	34-45	67	61,3	15,0
53112080	63 x 1,5 plus	44-55	75	65,5	15,0
53112510	75 x 1,5	58-68	95	105,0	15,0
53112514	110 x 2	86-98	135	154,0	25,0
53112512	90 x 2	66-78	115	136,0	20,0

Fussnote:

Die Fotografien sind nicht maßstäblich und keine detailgetreuen Abbildungen der jeweiligen Produkte.