

Kabeleinführungssystem mit Biegeschutzspirale für zusätzliche Funktionssicherheit



SKINTOP® CLICK BS

Anwendung

Das innovative CLICK-System jetzt auch mit zusätzlicher Biegeschutzspirale, zum Schutz und zur Sicherung von flexiblen Kabeln und Leitungen. An elektronischen Geräten und Maschinen, die im Normalgebrauch bewegt werden, ist die angeschlossene Leitung nach VDE 0730 gegen übermäßige Biegung zu schützen. Zur Sicherung und Schonung von Kabeln für z. B.

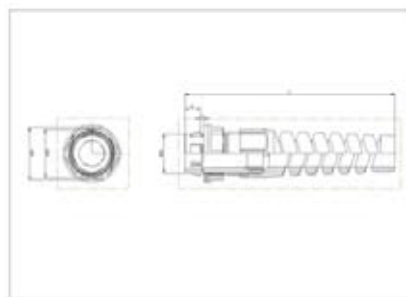
- Handgeräte
- bewegliche Maschinenteile
- Apparatebau
- Light- and Sound Bereich
- Roboterindustrie

Vorteil

- bis zu 70% Zeiteinsparung durch innovatives Rastsystem
- einfache, freie Montage in jeder Position
- weniger Teile, keine Gegenmutter mehr nötig
- unverlierbar
- kein Gewinde benötigt
- vibrationsgeschützt
- höchste Qualität
- Zugentlastung gem. EN 50262
- IP 68, hermetisch abgedichtet
- zuverlässiger Biegeschutz zur Kabelsicherung und Funktionssicherung

Hinweis

- Demontagewerkzeug im Lieferumfang enthalten.



Technische Daten

RAL Lieferfarbe
RAL 7001 silbergrau
RAL 7035 lichtgrau
RAL 9005 schwarz/UV-beständig

M Material
Körper: Spezial Polyamid
Dichtung: Spezial Elastomer

IP Schutzart
IP 68

T Temperaturbereich
-20°C bis +100°C

Artikelnummer	Artikelbezeichnung / Größe	S (Wandstärke mm)	Klemmbereich mm	M (Bohrung mm)	SW1 / SW2 mm	D mm	C mm	VPE Stück	5 Stück Euro	100 Stück Euro	200 Stück Euro	1000 Stück Euro
SKINTOP® CLICK BS lichtgrau												
53112888	CLICK BS 16	1 - 4	5 - 9	16,3 (-0,2)	19 / 22	8	94	50	83,50	70,03	62,03	58,68
53112889	CLICK BS 20	1 - 4	7 - 13	20,3 (-0,2)	25 / 27	8	108	25	94,42	87,68	79,19	74,39
53112890	CLICK BS 25	1 - 4	9 - 17	25,3 (-0,2)	30 / 34	8	127	25	145,43	132,78	127,25	113,11
SKINTOP® CLICK BS silbergrau												
53112906	CLICK BS 16	1 - 4	5 - 9	16,3 (-0,2)	19 / 22	8	94	50	83,50	70,03	62,03	58,68
53112907	CLICK BS 20	1 - 4	7 - 13	20,3 (-0,2)	25 / 27	8	108	25	94,42	87,68	79,19	74,39
53112908	CLICK BS 25	1 - 4	9 - 17	25,3 (-0,2)	30 / 34	8	127	25	145,43	132,78	127,25	113,11
SKINTOP® CLICK BS schwarz												
53112909	CLICK BS 16	1 - 4	5 - 9	16,3 (-0,2)	19 / 22	8	94	50	83,50	70,03	62,03	58,68
53112911	CLICK BS 20	1 - 4	7 - 13	20,3 (-0,2)	25 / 27	8	108	25	94,42	87,68	79,19	74,39
53112912	CLICK BS 25	1 - 4	9 - 17	25,3 (-0,2)	30 / 34	8	127	25	145,43	132,78	127,25	113,11