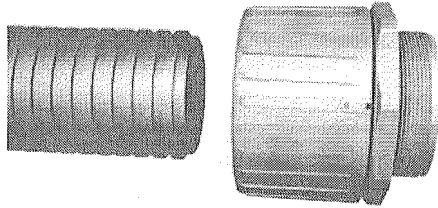


Montage und Demontage der HelaGuard Kunststoff-Verschraubung

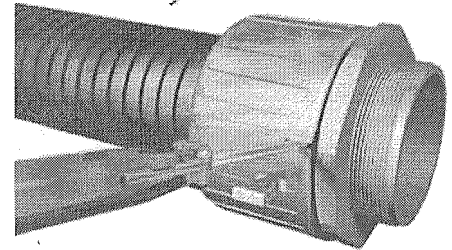
Die HelaGuard Kunststoff-Verschraubungen können einfach und schnell an den Schlauchenden montiert werden und gewährleisten eine sichere Verbindung. Die Verschraubungen bieten hohe Zug- und Zerreifestigkeiten und sind resistent gegenber Vibrationen und Manipulationen. Das Entfernen der Verschraubungen ist einfach mit einem Schraubendreher mglich.

Die HelaGuard Kunststoff-Verschraubungen knnen beliebig oft wiederverwendet werden.

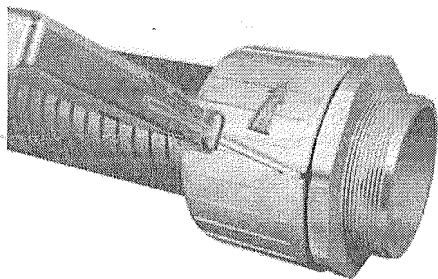
Zur Montage und Demontage der HelaGuard Kunststoff-Verschraubungen, fhren Sie folgende Handlungsschritte durch.



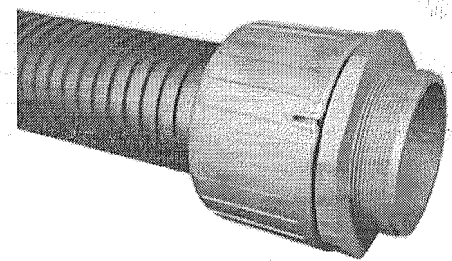
1. Achten Sie vor der Montage darauf, dass die Einkerbung des Verbindungsstcks auf die „On“-Position zeigt. Zum Befestigen der Verschraubungen drcken Sie das Schlauchende so weit wie mglich in die Verschraubung. Drehen Sie den Schlauch leicht, damit der Schlauch in die Verschraubung einrastet. Die Verschraubung ist sicher verriegelt.



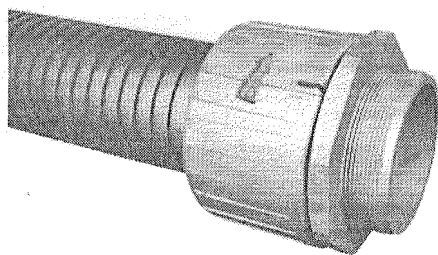
2. Zum Lsen der Verschraubung fhren Sie einen kleinen Schraubendreher in die Einkerbung des Verbindungsstcks ein.



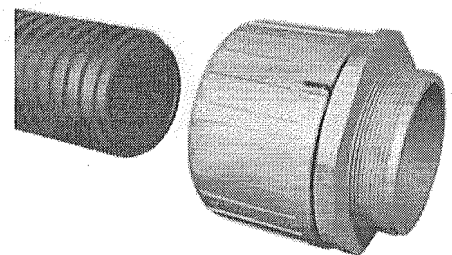
3. Bewegen Sie das Verbindungsstck mit Hilfe des Schraubendrehers leicht in Richtung der „Off“-Position. Die Verriegelung ist wieder aufgehoben.



4. Entfernen Sie den Schraubendreher.



5. Bewegen Sie das Verbindungsstck von Hand weiter in Richtung der „Off“-Position.



6. Jetzt knnen Sie die Verschraubung einfach vom Schlauch entfernen.

Zum Wiederverwenden der HelaGuard Kunststoff-Verschraubungen, drehen Sie das Verbindungsstck der Verschraubung zurck, sodass die Einkerbung wieder auf die „On“-Position zeigt. Anschließend knnen Sie die Verschraubung erneut an dem Schlauchende befestigen.