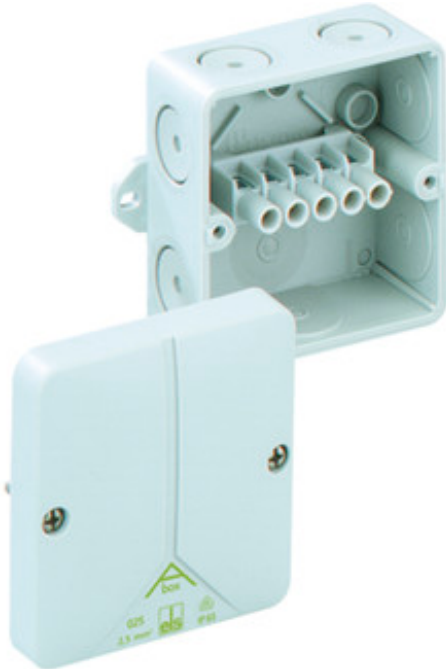




VERBINDUNGSDOSE

Abox 040 AB-4²



Abox 040 AB-4²

Verbindungsdose

CUSTOMIZABLE

93 x 93 x 55 mm

Artikelnummer: 80540701

Verbindungsdose nach DIN EN 60670 (VDE 0606), U_i=690V, mit selbstdichtenden, weichen Einführungsmembranen, M20, Dichtbereich 2 - 16 mm, mit Außenbefestigungslaschen

grau, Schraubklemme, 5-polig - 2,5/4 mm² (4 x 1,5² / 4 x 2,5² / 3 x 4²)



Technische Daten

Abmessungen

Breite:	93 mm
Länge:	93 mm
Höhe:	55 mm

Werkstoff:

Deckel:	Polystyrol
Kasten:	Polystyrol, Membranen aus TPE

Einführungen

Vorprägungen oben:	2 x M20
Vorprägungen links/rechts:	2 x M20
Vorprägungen unten:	1 x M20
Vorprägungen Rückseite:	1 x M20

Zertifikate



Zubehör

- Abox 025/040 KLS-2,5²/4² - Klemmstein
- BST M20/sw - Belüftungsstutzen
- AST M20 - Anbaustutzen
- BST M20 - Belüftungsstutzen
- DMS M20 - Doppelmembranstutzen
- KS M20 - Kombiset
- KVR M20-GDB/MGM - Kabelverschraubung
- KVR M20-MGM - Kabelverschraubung
- MPS-KRI - Montageplatte
- RST M20 - Rohrstutzen
- SNI M20 - Stufennippel
- VST M20 - Verschlussstopfen
- WNI M20 - Würgenippel



VERBINDUNGSDOSE

Abox 040 AB-4²

Weitere Eigenschaften

Einführungen Gesamtzahl:	8
Leiterquerschnitt:	4 mm ²
Anreihbar:	Nein
Bemessungsisolationsspannung AC:	690 V
Explosionsschutz:	ohne
Funktionserhalt:	ohne
plombierbar:	Ja
Schwermetallfrei:	Ja
PVC-frei:	Ja
Silikonfrei:	Ja
Schutzart:	IP65 - nach EN 60529 / DIN VDE 0470-1
Witterungsbeständigkeit:	Nein
Brennverhalten nach UL 94:	HB nach UL94
Brennverhalten nach VDE:	650°C nach VDE 0471/ EN 60695
Bestückung:	Klemme
Farbe:	grau

WST M20 - Würgestopfen

Umgebungsbedingungen

Umgebungstemp. (minimal):	-25 °C
Umgebungstemp. (maximal):	40 °C
Umgebungstemp. (24 Stunden):	35 °C
Max. rel. Luftfeuchte bei 25° C (kurzfristig):	95%
Max. rel. Luftfeuchte bei 40° C:	50%