

Gebrauchsanleitung

Der Mischdüsenschlüssel paßt auf alle gängigen Wasserhähne mit Außengewinde (24 x 1 AG, 28 x 1 AG) und Innengewinde (22 x1 IG)

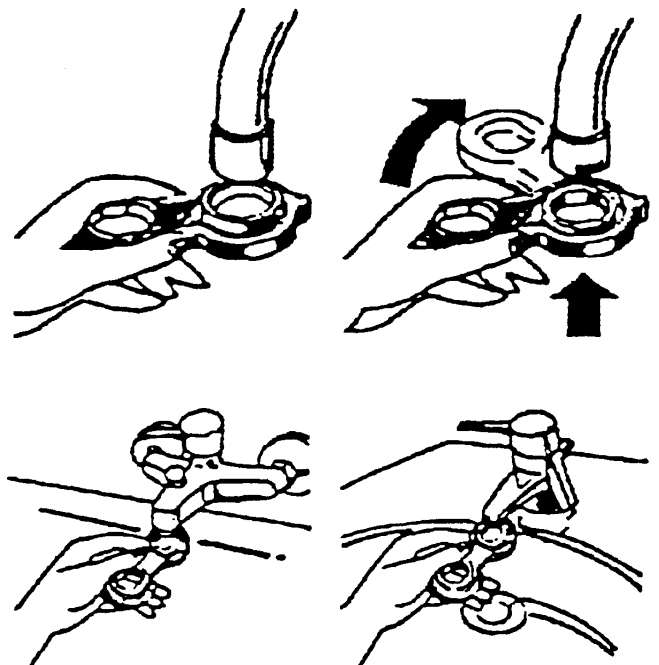
Ihre Vorteile !

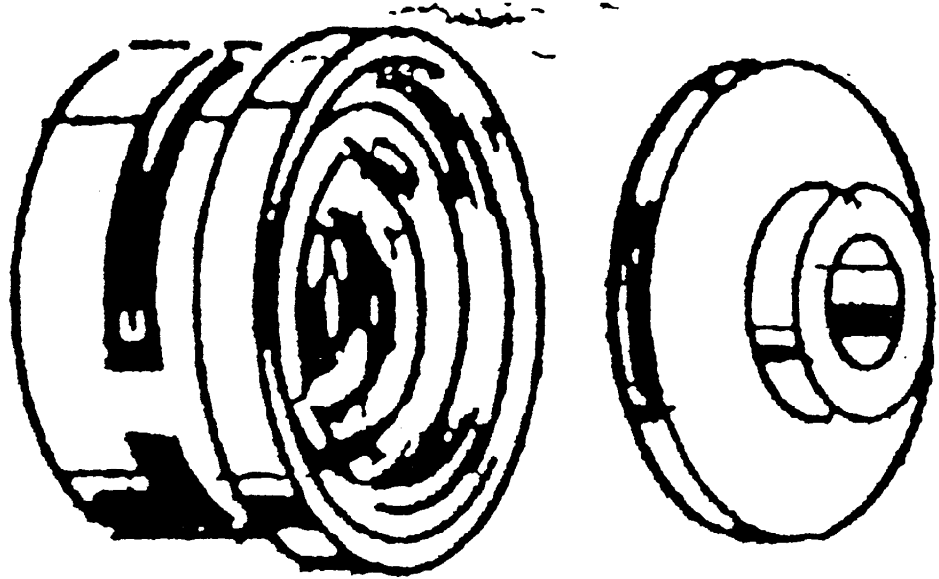
- leichtes Wechseln des Siebeinsatzes
- kein Verkratzen der Mischdüsen
- einfache Handhabung
- hohe Qualität und lange Lebensdauer

1. Wählen Sie je nach Modell Ihres Wasserhahnes die passende Schlüsselseite.

2. Setzen Sie nun den **Mischdüsenschlüssel** von unten an die Mischdüse an.

3. **Jetzt** können Sie die **Mischdüse** sehr leicht vom Wasserhahngewinde abdrehen, ohne daß die Mischdüse verkratzt.





- 2 Stück im Polybeutel.
- Mehr Komfort durch besonders weichen Strahl.
- Längere Haltbarkeit, unempfindlicher gegen Kalk durch Grobsiebeffekt.
- Mit dem Wasserspareinsatz sparen Sie Energie und bis zu 40% Wasser.
- Passend für alle handelsüblichen Mischdüsenhülsen.

Mischdüseneneinsatz „LongLife“
Mit Wasserspareinsatz