

## Bedienungsanleitung Modell 346 K 15

Diese Schaltuhr ist für den Einbau in Geräte / Gehäuse vorgesehen.

Synchronmotorantrieb : 230V 50Hz AC  
 Schaltleistung : 16(4) A 250V ~  
 Längste Einschaltzeit : 15 h  
 Umgebungstemperatur: -20° C bis + 65° C

**Hinweis :** Der Anschluß und die Montage dürfen nur durch eine Elektrofachkraft erfolgen.  
 Die jeweils gültigen Sicherheitsbestimmungen sind auch für angeschlossene Betriebsmittel und Anlagen einzuhalten.

Lochdurchmesser für den Einbau = 44 mm  
 Wandstärke ca 2,5 mm  
 Lochabstand für Befestigungsschrauben = 48 mm

Diese Schaltuhr hat folgende Schaltmöglichkeiten :

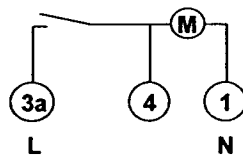
Einschaltzeit von 0 bis 15 h nach Ablauf der vorgewählten Zeit wird ausgeschaltet  
*(Der Synchronmotor der Schaltuhr wird auch ausgeschaltet)*

Die Stellung I = Dauer EIN der angeschlossene Verbraucher bleibt eingeschaltet.  
*(Der Synchronmotor der Schaltuhr bleibt auch eingeschaltet)*

### Elektrischer Anschluß der Zeitschaltuhr :

Anschluß 1 mit Flachstecker 6,3 (DIN 46 244) wird N neutral (blau) mit einer Flachsteckhülse DIN 46 245 angeschlossen  
 Anschluß 3a mit Flachstecker 6,3 (DIN 46 244) wird L (schwarz oder braun) mit einer Flachsteckhülse DIN 46 245 angeschlossen  
 Anschluß 4 mit Flachstecker 6,3 (DIN 46 244) wird Ihr Verbraucher (braun) mit einer Flachsteckhülse DIN 46 245 angeschlossen  
 Bitte beachten Sie, daß die Anschlüsse sicher gegen Berührung geschützt sind.

Schaltschema für Typ 346.816



### Anmerkung :

Der Berührungsschutz im Bereich der Anschlußklemmen ist durch den sachgemäßen Einbau sicherzustellen.

suevia

Suevia Zeitschaltechnik GmbH  
 Robert-Bosch-Straße 3  
 D-71088 Holzgerlingen

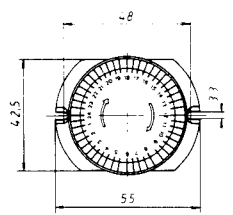
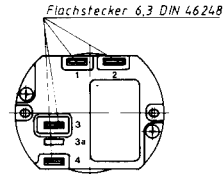
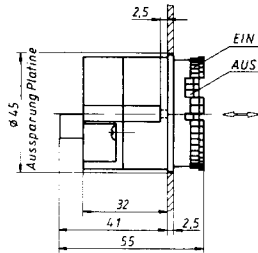
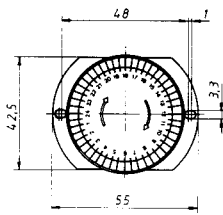
Tel: 07031/8665-0; Fax: 07031/866510

346.816.4.994

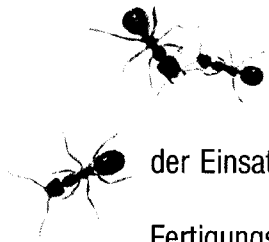
A016.28.49 . . .

**suevia**  
 Zeitschaltechnik

## Typenreihe 346/356

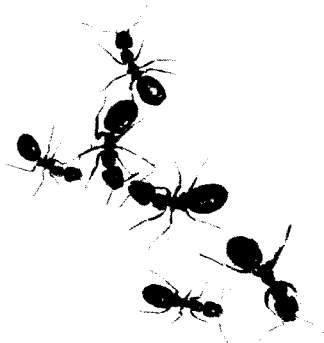


### Innovative Technik in perfekter Verarbeitung



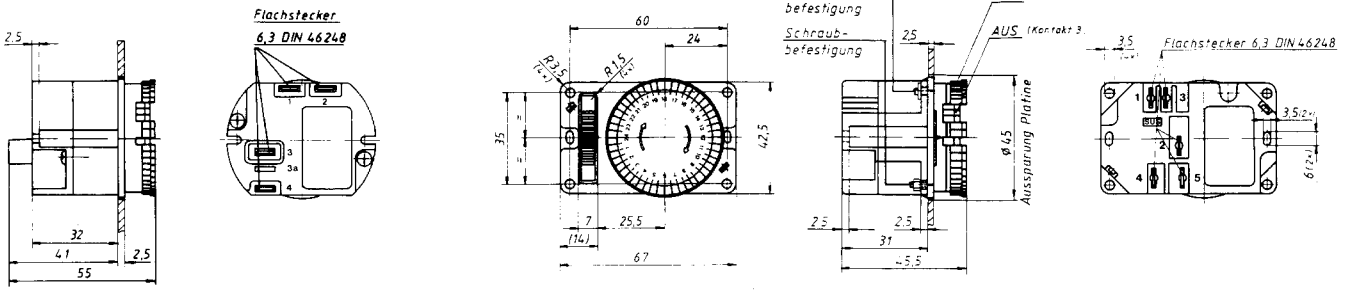
Eine eigene Entwicklungsabteilung, der Einsatz von CAD-Systemen sowie modernste Fertigungsverfahren lassen uns immer wieder kundenspezifische Lösungen finden. Ständige, computergestützte Fertigungskontrolle garantiert die gleichbleibend hohe Qualität unserer Produkte, die wir mit „Präzision in bester Form“ meinen.

Sie zeigt sich auch in den erteilten relevanten nationalen und internationalen Approbationsbescheinigungen, die Ihnen die Sicherheit geben, die Sie von unseren Zeitschaltuhren erwarten dürfen.



Typ		341 T 15	341 T 30	351 W 1,75
<b>Schaltrad</b>	Tag 15 Min.	▲		
	Tag 30 Min.		▲	
	Woche 1,75 Std.			▲
	Kurzzeit 0-60 min.			
	Kurzzeit 0-2,5 Std.			
	Kurzzeit 0-7,5 Std.			
	Kurzzeit 0-15 Std.			
Intervall (nach Wunsch)				
<b>Wahlweise</b>	Synchronmotor 50/60 Hz	▲	▲	▲
	Quarzmotor mit Gangreserve über 100 Std., frequenzunabhängig			
<b>Wahlweise</b>	110-250 Volt	▲	▲	▲
	16/21 Amp.	▲	▲	▲
<b>Temperatur Zulassung T 85</b>				
<b>Wahlweise</b>	1-poliger Ausschalter			
	1-poliger Einschalter			
	1-poliger Umschalter			
	potentialfrei			
	nicht potentialfrei			
	ohne Wahlschalter "Auto., EIN, AUS"			
	mit Wahlschalter "Auto., EIN, AUS"			
ohne Schaltradstellung "dauernd EIN"				
mit Schaltradstellung "dauernd EIN"				
<b>Anschlüsse 6,3 mm Flachstecker DIN 46248</b>				
<b>Wahlweise</b>	Befestigungslöcher Gehäuserückseite			
	Befestigungslöcher Gehäusevorderseite			
	Befestigungslöcher vordere und hintere Gehäuseseite			

### Typenreihe 341/351



346 T 15 OC	346 T 30 OC	356 W 1,75 OC	346 T 15	346 T 30	356 W 1,75	346 K 1 OC	346 K 2,5 OC	346 K 7,5 OC	346 K 15 OC	346 K 1	346 K 2,5	346 K 7,5	346 K 15	346 1 OC
▲			▲											
	▲			▲										
		▲			▲									
						▲				▲				
							▲				▲			
▲	▲	▲	▲	▲	▲	▲	▲	▲	▲	▲	▲	▲	▲	▲
▲	▲	▲	▲	▲	▲	▲	▲	▲	▲	▲	▲	▲	▲	▲
▲	▲	▲	▲	▲	▲	▲	▲	▲	▲	▲	▲	▲	▲	▲
▲	▲	▲	▲	▲	▲	▲	▲	▲	▲	▲	▲	▲	▲	▲
▲	▲	▲	▲	▲	▲	▲	▲	▲	▲	▲	▲	▲	▲	▲

Änderungen der technischen Daten vorbehalten.