

---

# Stop & Go *der automatische Wasserstopper und Wassersparer*

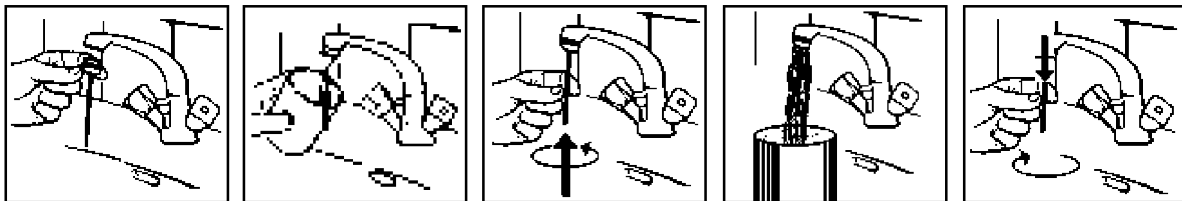
---

STOP & GO öffnet und stoppt den Wasserdurchfluß am Wasserhahn automatisch. Einfach das alte, unwirtschaftliche Sieb aus dem Wasserhahn herausdrehen und STOP & Go einschrauben. Bei Wasserhähnen mit Außengewinde entfernen Sie bitte vor der Montage den im STOP & Go eingedrehten Adapter.

Durch unsere neu entwickelte Aqua-FlowFix-Schaltung können Sie den Wasser-sparbetrieb auf Dauerwasserdurchfluß schalten. Ideal zum Füllen von Waschbecken, Eimern, Spülbecken und zum Haarewaschen, sowie für tausend andere Sparanwendungen.

So einfach ist Wasser- und Energiesparen mit Stop & Go :  
Wasserhahn aufdrehen.  
Fühler antippen - Wasser läuft; Fühler loslassen - Wasser stoppt.  
Jetzt neu mit Aqua-FlowFix - Schaltung

- 1) Den Sensorstab einfach nach oben führen und eine kleine Rechtsdrehung machen.
- 2) Jetzt haben Sie den Dauerauslauf eingeschaltet.
- 3) Durch anschließendes Rückdrehen schaltet der Stop & Go wieder auf Wassersparbetrieb um.



Geeignet für alle druckfesten Warmwassersysteme wie Zentralheizung, Fernheizung, Elektro- (Nacht-) Speicher, etc.. Wir empfehlen in die Warm- und Kaltwasserzuleitung jeweils einen Rückflußverhinderer einzubauen, damit ein Rückfluß des warmen oder kalten Wassers in den entgegengesetzten Wasserkreislauf vermieden wird. Z.B.: Sollten Sie vergessen, nach Benutzung des automatischen Wasserstoppers den Wasserhahn zu schließen, kann in diesem Fall nicht das kalte Wasser in den Warmwasserkreislauf oder umgekehrt gelangen. Somit wird Überdruck im Wasserkreislauf vermieden. Diese Rückflußverhinderer gibt es in jedem gut sortierten Sanitärhandel und sind leicht einzubauen. Auch bei Einhebel-Mischarmaturen empfehlen wir, einen solchen Rückflußverhinderer einzubauen.

Nicht geeignet für drucklose Warmwasserbereiter, wie z. B. Über- oder Untertischboiler, etc.. Im Zweifelsfall bauen Sie, wie oben beschrieben, einen Wasserrückflußverhinderer ein oder fragen Ihren Fachberater.

Gertraud Engel e. K. Sanitär-Armaturtechnische-Fabrikation und Vertrieb, Hunnenstraße 29, D-86343 Königsbrunn  
1a049.0

