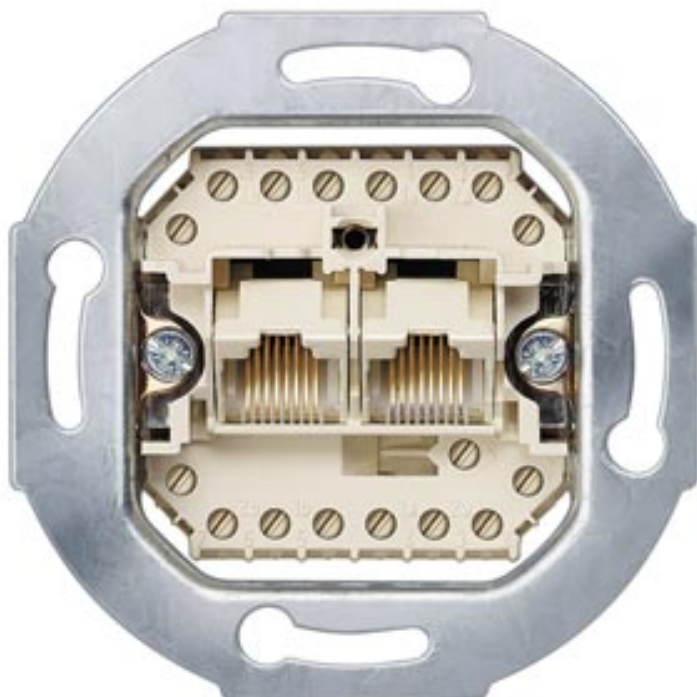


GERAETEEINSATZ F.UAE-ANSCHLUSSDOSE KAT.3-8/8 FUER DELTA PROGRAMME



Ausführung		
Produkt-Markename		DELTA
Ausführung des Produkts		Geräteeinsätze
Ausführung der Zusammenstellung		Basiselement
Allgemeine technische Daten		
Montageart		Befestigung mit Kralle und Schraube
Oberflächenbearbeitung		sonstige
Produktausstattung / Aufdruck		Nein
Werkstoff		sonstige
Schutzart und Schutzklasse		
Schutzart IP		IP20
Eignung		
Eignung zum Einsatz		UAE/IAE
Erscheinungsbild		
Erscheinungsbild		nicht zutreffend
Farbe		sonstige
Produktdetails		

Produktausstattung		
• Lüsterklemme		Nein
• Staubschutz		Nein
Produktbestandteil		
• Beschriftungsfeld		Nein
• Klappdeckel		Nein
• Zugentlastung		Nein
Produkteigenschaft		
• halogenfrei		Ja
• transparent		Nein

Mechanischer Aufbau

Befestigungsart		Unterputz
Material		sonstige

allgemeine Produktzulassung	Konformitätserklärung	Prüfbescheinigungen
--	------------------------------	----------------------------



[sonstig](#)

Weitere Informationen

Information- and Downloadcenter (Kataloge, Broschüren,...)

<http://www.siemens.de/lowvoltage/kataloge>

Industry Mall (Online-Bestellsystem)

<https://eb.automation.siemens.com/mall/de/WW/Catalog/Product/5TG2406>

Service&Support (Handbücher, Betriebsanleitungen, Zertifikate, Kennlinien, FAQs,...)

<http://support.automation.siemens.com/WW/view/de/5TG2406/all>

Bilddatenbank (Produktfotos, 2D-Maßzeichnungen, 3D-Modelle, Geräteschaltpläne, ...)

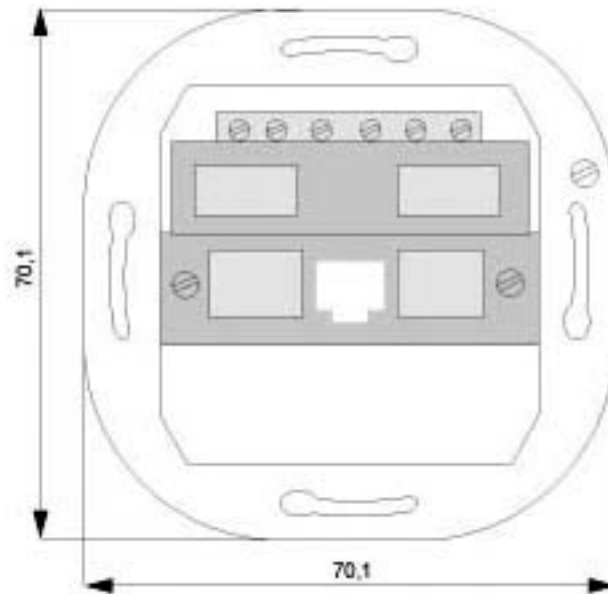
http://www.automation.siemens.com/bilddb/cax_de.aspx?mfb=5TG2406

CAX-Online-Generator

<http://www.siemens.com/cax>

Ausschreibungstexte (Leistungsverzeichnisse)

<http://ausschreibungstexte.siemens.com/tiplv>



letzte Änderung:

22.10.2015