



NH-Sicherungseinsatz, NH00, In: 125 A, gG, Un AC: 500 V, Un DC: 250 V, Stirnkennmelder, spannungsführende Griffflaschen

| Ausführung | |
|---|--|
| Produkt-Markename | SETRON |
| Produkt-Bezeichnung | NH-Sicherungseinsatz |
| Ausführung des Produkts | mit Messerkontakten |
| Ausführung des Kennmelders | Stirnkennmelder |
| Ausführung des Schaltkontakts | korrosionsfrei, versilbert |
| Ausführung des Sicherungseinsatzes | NH-Sicherungseinsatz |
| Allgemeine technische Daten | |
| Baugröße des Sicherungssystems / gemäß DIN EN 60269-1 | NH00 |
| Betriebsklasse des Sicherungseinsatzes | gG |
| Montageart | spannungsführende Griffflaschen |
| Spannungsart / der Betriebsspannung | AC/DC |
| Versorgungsspannung | |
| <ul style="list-style-type: none"> • bei AC / Bemessungswert • bei DC | 500 V 250 V |
| Schutzart und Schutzklasse | |
| Schutzart IP | IP20, mit angeschlossenen Leitern |
| Schaltvermögen | |
| Schaltvermögen Strom | |
| <ul style="list-style-type: none"> • bei DC / gemäß IEC 60947-2 / Bemessungswert • gemäß IEC 60947-2 / Bemessungswert | 25 kA 120 kA |
| Verlustleistung | |
| Verlustleistung [W] | 8,9 W |
| Verlustleistung [W] / bei Bemessungswert Strom / bei AC / bei warmem Betriebszustand / je Pol | 8,9 W |
| Strom | |
| Betriebsstrom | |
| <ul style="list-style-type: none"> • bei 30 °C / Bemessungswert • bei 40 °C / Bemessungswert • bei 45 °C / Bemessungswert • bei 50 °C / Bemessungswert • bei 55 °C / Bemessungswert • bei 60 °C / Bemessungswert • bei AC / Bemessungswert | 122,5 A 118,75 A 115 A 112,5 A 110 A 107,5 A 125 A |
| Mechanischer Aufbau | |
| Breite / des Gehäuses | 30 mm |
| Einbaulage | beliebig, vorzugsweise senkrecht |
| Nettogewicht | 200 g |

Umgebungsbedingungen

| | |
|---------------------------------------|--------------------------------------|
| Umgebungstemperatur / während Betrieb | -5 °C 40 °C |
| • minimal | -5 °C |
| • maximal | 40 °C |
| Umweltkategorie | -20 bis+50 bei 95% relativer Feuchte |
| Umweltkategorie / während Lagerung | Luffeuchte 90% bei 20°C |

allgemeine Produktzulassung

Konformitätserklärung



[Bestätigungen](#)



[UK-Konformitätserklärung](#)

Prüfbescheinigungen

Marine / Schiffbau

Sonstige

[Typprüfbescheinigung/Werkszeugnis](#)

[Sonstige](#)

[spezielle Prüfbescheinigungen](#)



[Sonstige](#)

[Umweltbestätigung](#)

Sonstige

[Sonstige](#)

Weitere Informationen

Information- and Downloadcenter (Kataloge, Broschüren,...)

<http://www.siemens.de/lowvoltage/kataloge>

Industry Mall (Online-Bestellsystem)

<https://mall.industry.siemens.com/mall/de/de/Catalog/product?mlfb=3NA3832>

Service&Support (Handbücher, Betriebsanleitungen, Zertifikate, Kennlinien, FAQs,...)

<https://support.industry.siemens.com/cs/ww/de/ps/3NA3832>

Bilddatenbank (Produktfotos, 2D-Maßzeichnungen, 3D-Modelle, Geräteschaltpläne, ...)

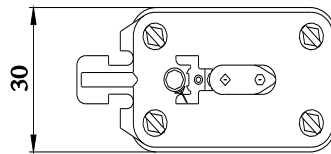
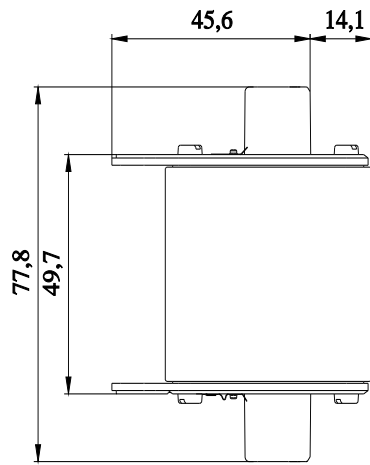
http://www.automation.siemens.com/bilddb/cax_de.aspx?mlfb=3NA3832

CAX-Online-Generator

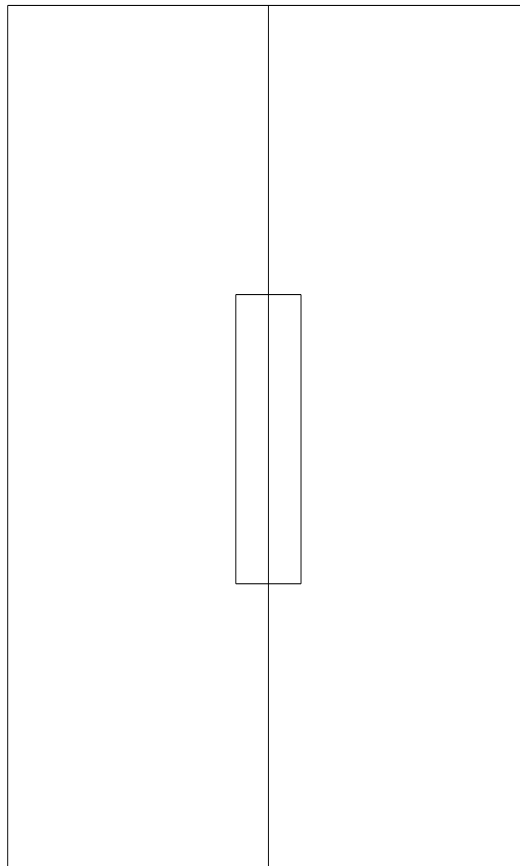
<http://www.siemens.com/cax>

Ausschreibungstexte (Leistungsverzeichnisse)

<http://www.siemens.de/ausschreibungstexte>



F



FU

