



NMJ2HF-S

6.35 mm Mono Klinkebuchse, nicht schaltbar, mit Vollgewindeschraubanschluss und Standard Lötanschlüssen, Montagemutter inklusive

Features & Benefits

- Breites Gehäuse und extrem langlebige Kontakte
- Passend für alle Mono Plugs gemäss EIA RS-453 (A-Gauge)

Technische Informationen [ausblenden](#)

Produkt

Titel NMJ2HF-S

Verbindungstyp Jack

Geschlecht female

Elektrische Daten

Durchgangswiderstand < 15 mΩ (inner)

Durchschlagsfestigkeit 1 kVdc

Isolationswiderstand $\geq 1 \text{ G}\Omega @ 500 \text{ V dc}$

Nennstrom pro Kontakt 3 A

Mechanische Daten

Einsteckkraft < 20 N

Aussteckkraft < 10 N

Lebensdauer > 10000 mating cycles

Frontplattenstärke < 3 mm

Anschlussart Horizontal PCB mount

Verriegelung Retention spring

Einbaurichtung rear

Gehäuseform 11.2 mm

Material

Abdeckkappe/Mutter/Unterlagsscheibe PA 6.6 15% GR

Kontaktbeschichtung 2 μm Ag

Kontakte Bronze (CuSn6)

Gehäuse Polyamide (PA 6.6 15 % GR)

Umwelt

Normenkompatibilität EIA RS 453, IEC 60603-11

Lötbarkeit

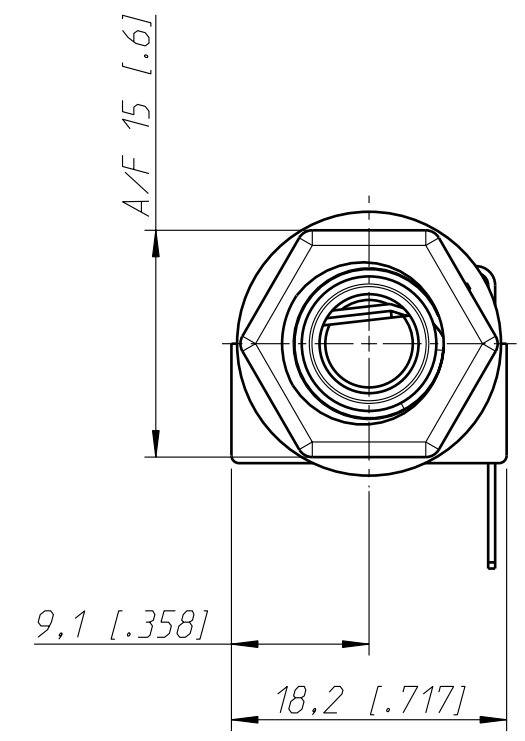
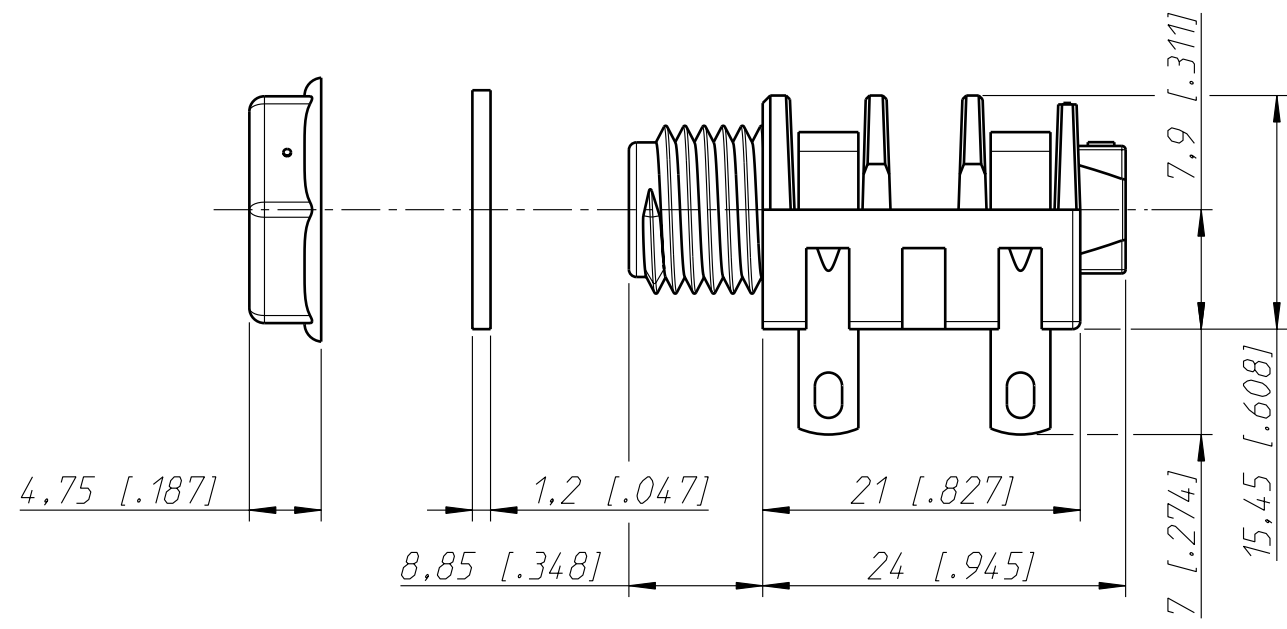
Complies with IEC 68-2-20

Temperaturbereich

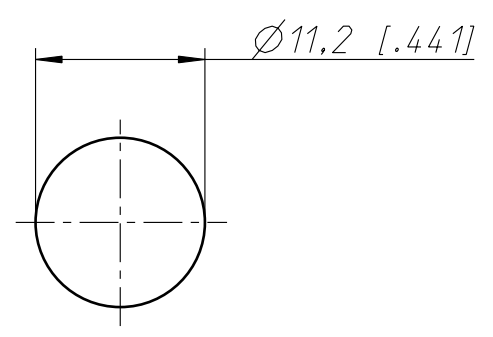
-25 °C to +70 °C

Irrtum und Änderungen vorbehalten.

NEUTRIK®



Frontplattenausschnitt (Rückseite)
Panel cut out (rear side)



Allgemeintoleranzen ISO 2768-m	Werkstoff KEIN_MAT	Massstab: 2:1 (A3)	Gezeichnet	Datum	Name
			Freigegeben	04.02.03	Ender
Zeichnung urheberrechtlich geschützt (DIN 34) (C)	-		Geaendert	-	-
			Aend.-Nr.	-	Aend.-Index -
Benennung M Jack NMJ2HF-S			Ersatz fuer:	Blatt 1 von 1 Bl.	
NEUTRIK AG FL-9494 SCHAAN			Zeichn. Nr. ST-NMJ2HF-S		

Circuits

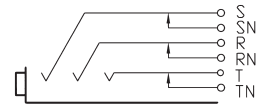
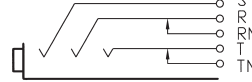
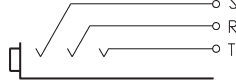
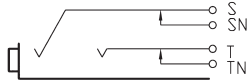
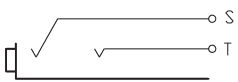
Mono unswitched

Mono switched

Stereo unswitched

2x switching
(normalling) Stereo

3x switching
(normalling) Stereo



N*J2**

N*J4**

N*J3**

N*J5**

N*J6**

EXCEPTION:

NRJ*HM

Sleeve not switched

Neutrik® Artikelnummer Guide

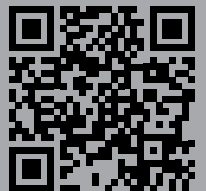
NC3FAH1-B-0-D

	Verpackung:	D	Kabelstecker: Grossverpackung
	Montage:	D	Einbaubuchse: Nicht montierte Push Verriegelung
	Verriegelung:	w/o	Push Verriegelung
		-0	Verriegelung über Rückhaltefeder
	Gehäuse:	B	Schwarzes Gehäuse, Goldkontakte
		BAG	Schwarzes Gehäuse, Silberkontakte
	Erdung:	0	Separater Massekontakt verbunden mit Gehäuse, nur male Version
		1	Gehäuse des Gegensteckers mit Pin 1 und Frontpanel verbunden
		2	Separater Massekontakt mit Gehäuse des Gegensteckers und Frontpanel verbunden
		E	Zusätzliche Massekontakte
		w/o number	Kein Masse /Gehäuse Kontakt (ausgenommen 4/5-pol Version) nur female Version
	Anschlüsse:	H	Horizontale Leiterplattenmontage, abgewinkelte Pins
HL		Seitliche Leiterplattenmontage, links	
HR		Seitliche Leiterplattenmontage, rechts	
L		Lötanschlüsse	
V		Vertikale Leiterplattenmontage, gerade Pins	
Y		IDC Anschlüsse (keine Masse)	
M3		Montagelöcher mit M3 Gewinde	
M25		Montagelöcher mit M2.5 Gewinde	
-	Nicht anwendbar		
Serien:	A, AA, B, BA, D, DL, DLX, MPR, P, PX, RX, X, XX		
Geschlecht:	F	Buchse (female)	
	M	Stecker (male)	
Kontaktanzahl:	2, 3, 4, 5, 6, 7, 8, 12		
Steckertyp:	A	Adapter	
	AC	powerCON	
	B	BNC	
	C	XLR	
	D	dummyPLUG	
	E	RJ45	
	F	RCA / CINCH	
	J (MJ, RJ, SJ)	Klinkenbuchse (Jack)	
	K	Kabel	
	L	Lautsprecher	
	M	Module	
	O	Lichtwellenleiter Stecker	
	P	Klinkenstecker (Plug)	
	PP	Patch Panel	
	R	Rundsteckverbinder	
	T	Transformer	

Definitionen, Abkürzungen & Nützliche Information finden Sie auf Seite 166.



XLR Steckverbinder



Inhalt	Seite
Kabelsteckverbinder:	
XX Serie	16
EMC-XLR Serie.....	16
RX Serie	17
XX-HE Serie	17
XX-14 Serie	18
XX Crimp Serie	18
crystalCON	19
convertCON	19
XX-HD Serie	20
X Serie	20
X-HD Serie.....	21
XCC Serie.....	21
FXS Serie	22
FX-SPEC Serie	22
Technische Daten.....	23
Bestellinformation	25
Einbausteckverbinder:	
A Serie	27
AA Serie	27
B Serie	28
BA Serie	28
A/B Serie 5 pole Switch	29
D Serie	29
DL Serie	30
DLX Serie	30
DLX Crimp Serie.....	31
EMC Serie	31
MPR-HD Serie	32
P Serie.....	32
Combo Serie	33
Combo A Serie	34
Zubehör	35
Technische Daten	36
Bestellinformation A/AA Serie	38
Bestellinformation B/BA Serie	39
Bestellinformation D / DL / DLX / DLX Crimp	39
Bestellinformation EMC / P / MPR-HD	40
Bestellinformation Combo / Combo A Serie	40
Frontplattenausschnitte, Montagewerkzeuge	40

NEUTRIK®, **opticalCON®**, **neutriCON®**, **miniCON®**,
nanoCON®, **powerCON®**, **Profi®**, **speakON®**, **silentPLUG®**,
crystalCON®, **etherCON®**, **rearTWIST®**, **XIRIUM®**, **DIWA®**
sind eingetragene Warenzeichen der Neutrik AG.



Einleitung

Die XLR-Steckverbinder sind wohl die am meisten bekannte Produktgruppe von Neutrik und waren durch das einfache aber hervorragende Konzept einer der wichtigsten Schlüssel zu unserem grossen Erfolg.

Neutrik führte die erste XLR Version vor über 30 Jahren ein, mittlerweile wurde diese zum weltweit akzeptierten Standard. XLR Steckverbinder sind in verschiedensten Applikationen der Audio- und Beleuchtungswelt weitverbreitet. Ob Mikrofonstecker, DMX Beleuchtungssteckverbinder oder anderes Sound- Equipment, der XLR ist allgegenwärtig.

Unser Engagement für die Entwicklung und Herstellung von hochqualitativen Verbindungslösungen für die Unterhaltungsindustrie hat uns zum unangefochtenen Weltmarktführer für XLR- Steckverbindungen gemacht.



Ergonomisches Klinken Design



Weiss lackiertes Gehäuse



360° Schirmkontakt



Neutrik Hologram

XX Serie

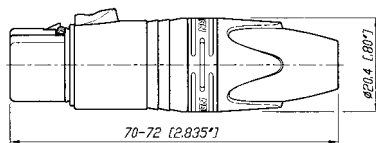


NC3FXX

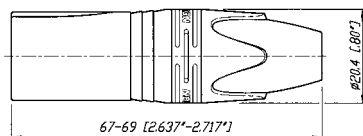
NC6MXX-B

- Die nächste Version des weltweit akzeptierten Standards
- Einzigartiger female Käfigkontakt erhöht die Leitfähigkeit
- Female Kontakt mit Lötstopp – kein Lot im Steckbereich
- Stecker ohne Verriegelungsfenster - robusteres Gehäuse erhöhte Haltbarkeit
- Verbesserte Spannzangen-Zugentlastung – erhöht die Haltekraft und macht die Montage einfacher und schneller
- Neuer Massekontakt – exzellente Kontaktintegrität zwischen Kabelstecker und Einbaubuchse
- Individuelle Markierung mit transparentem Codiering
- Schlankes, ergonomisches Design – wertvoll und handlich
- Einzigartiges Hologramm – garantiert original, schützt vor Kopien
- Innengewinde im Gehäuse ist gut gegen Beschädigung geschützt

NC*FXX



NC*MXX



*: 3 – 7 Kontakte

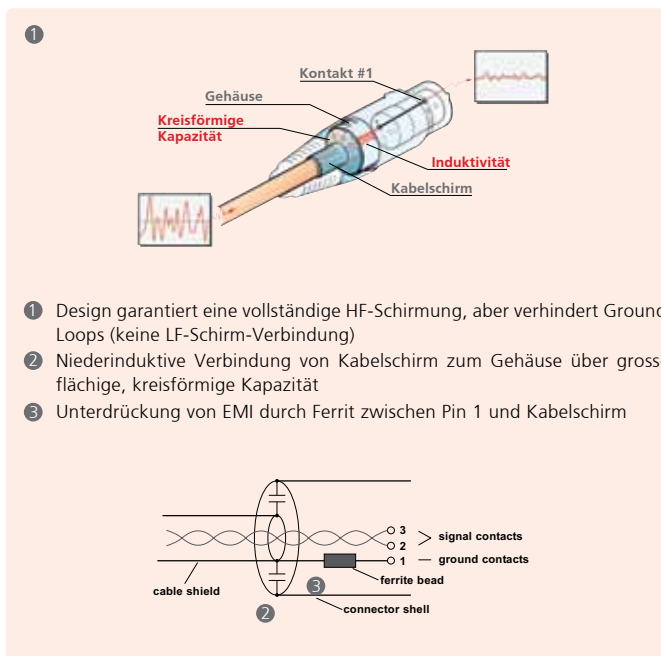
EMC-XLR Serie



NC3FXX-EMC

NC3MXX-EMC

- 3 polige Kabelbuchse und -stecker mit integrierter kapazitiver Schirm-Gehäuse-Verbindung um hoch- und niederfrequente Störungen zu verhindern
- 360° Schirmkontakt bei der Kabelbuchse garantiert bestmögliche Abschirmung sowie Gehäusekontakt
- Patentierte





Rechtwinkliger Kabelstecker



Hoch temperaturbeständiger Isolator

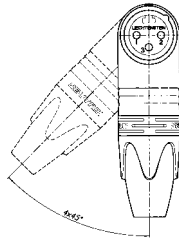


Velours-Chrom-Gehäuse

RX Serie



NC3FRX-BAG



Auslasspositionen

XX-HE Serie



NC3FXX-HE

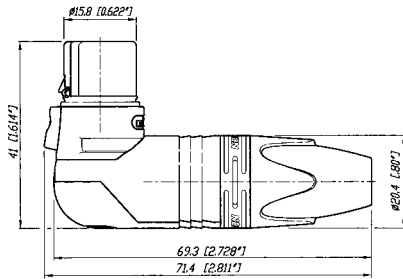


NC3MXX-HE

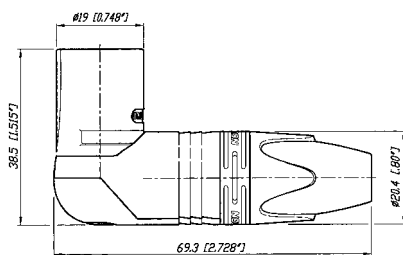
- Rechtwinklige Version der XX Kabel-Stecker Serie
- Sehr schlanker, rechtwinkliger Kabelstecker – nur 20 mm breit
- Neutrik Kabelzugentlastung
- 5 wählbare Kabelaussparungen

- Exklusive Version der Standard XX Serie
- Hochwertiges Velours-Chrom Gehäuse
- Isoliermaterial hält extrem hohen Temperaturen stand
- Gedrehte female Kontakte
- Brennbarkeit UL 94V-0

NC*FRX

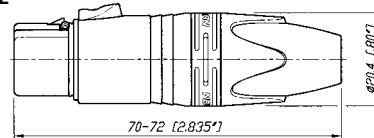


NC*MRX

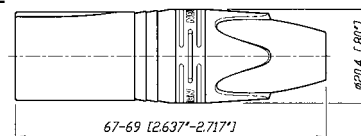


*: 3 – 7 Kontakte

NC3FXX-HE



NC3MXX-HE

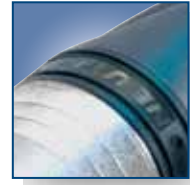




Grosser
Kabelausslass



Ergonomisches
Klinken Design



Neutrik Hologramm



XX-14 Serie



NC3FXX-14



NC3MXX-14-B

- 3-polige XX Serie mit extra grossem Kabelausslass
- Für Kabel mit 8.0 – 10.0 mm Durchmesser geeignet
- Nur in Grosspackung erhältlich

XX Crimp Serie



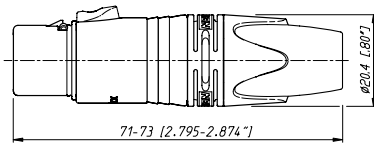
NC3FXX-HA-BAG



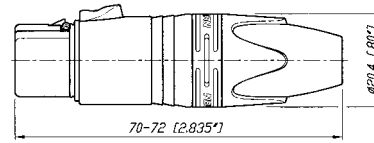
NC3MXX-HA

- 3-polige XX Serie mit Crimp Anschlüssen
- Für AWG 26 – 23 oder 0.14 – 0.25 mm² Leiterquerschnitt
- Crimp-Anschluss für Standard B-Crimpwerkzeug (gemäss IEC 60352-2)
- Absolut blei- und lötfreie Verbindung:
 - RoHs konform
 - Gesundheits- und umweltfreundlich
- Schnelle und einfache Montage
- Gasdichte Verbindung bietet eine konstante Kontakt Resistenz
- Ideale Lösung für Feld- und Vor-Ort-Montage

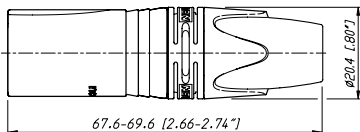
NC3FXX-14



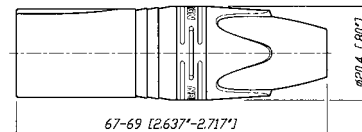
NC3FXX-HA



NC3MXX-14



NC3MXX-HA





Kristalle



convertCON Position male - female

crystalCON



NC3FXX-B-CRYSTAL



NC3MXX-B-CRYSTAL

- XLR XX Serie mit CRYSTALLIZED™ – Swarovski Elements
- Extravagant, edel, wertvoll – ein Eye-Catcher

convertCON



NC3FM-C-B



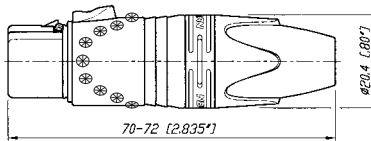
NC3FM-C

- Weltweit erster unisex XLR-Kabelsteckverbinder
- Stecker und Buchse in einem Gehäuse
- Einfache Konvertierung von Kabelbuchse zu Kabelstecker und zurück
- Kein Adapter mehr notwendig, ideal als Notfallausrüstung

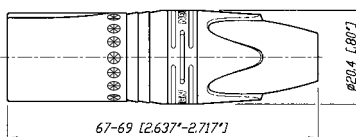


Konvertierung male – female und zurück

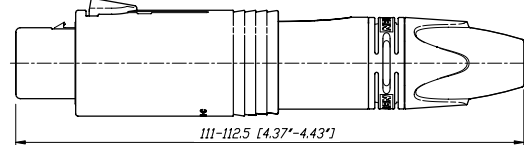
NC3FXX-B-CRYSTAL



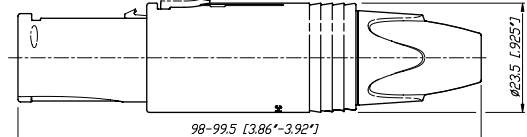
NC3MXX-B-CRYSTAL



NC3FM-C: Position Buchse



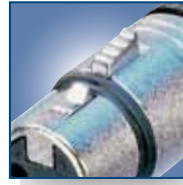
NC3FM-C: Position Stecker





Abgedichtet
und geschützte
Verriegelung

Neutrik Designe



Buchsen
Verriegelung

Male Verriegelungs-
fenster



XX-HD Serie



NC3FXX-HD-D

NC3MXX-HD-B-D

- "Heavy duty" Kabelstecker für den Ausseneinsatz
- Spritzwasserdicht nach IP 67 in folgender Kombination:
NC3FXX-HD* – NC3MPR-HD
NC3FXX-HD* – NC3MXX-HD*
- Goldkontakte
- Spannzangen-Kabelzugentlastung für einen sicheren Halt bei jedem Kabel
- Robustes Druckgussgehäuse, langlebig und zuverlässig

X Series

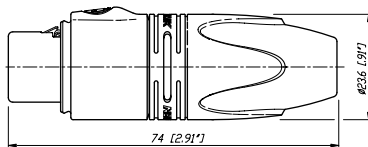


NC3FX

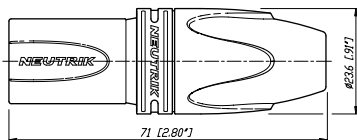
NC3MX + BSX-5

- Der weltweit akzeptierte Standard XLR-Steckverbinder
- Robustes Druckgussgehäuse
- Kompaktes Design (kleinster XLR-Kabelsteckverbinder)
- Zeitsparende Montage – nur 4 Teile, keine Schrauben
- Bewährte Neutrik Spannzangen-Kabelzugentlastung
- Gold- oder silberbeschichtete Kontakte
- UL zertifizierte Komponenten
- 3 – 7 polig verfügbar

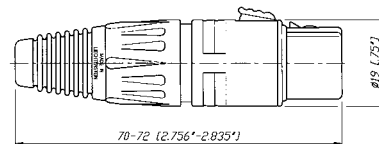
NC3FXX-HD-D



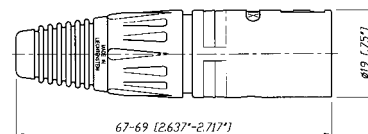
NC3MXX-HD-D



NC*FX



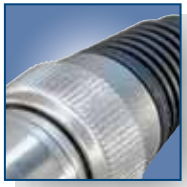
NC*MX



*: 3 – 7 Kontakte



Gummidichtungs-
schutz



Metall Spannhülse
mit Dichtring



Markierungsring

X-HD Serie

XCC Serie



NC5FX-HD



NC4MX-HD

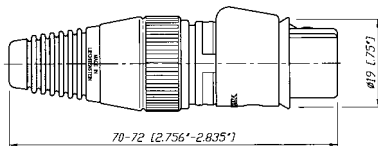


NC3FXCC

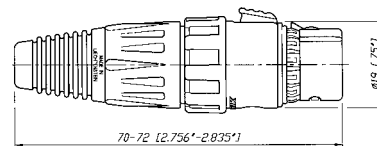
- "Heavy duty" Steckverbinder für den Ausseneinsatz
- Ganzmetallbauweise
- Spannhülse aus Metall mit O-Ring
- Spritzwasserdicht nach IP 65 in folgender Kombination:
NC*MX-HD oder NC*MPR-HD - NC*FX-HD
- 3 - 5 polig verfügbar

- 3 polige Kabelbuchse mit Rundumschirmung für besten EMI-Schutz
- Verfügt über einen 360° Erdungskontakt und eine Crimphülse für eine gute und verlässliche Übertragung des Kabelschirms auf das Steckergehäuse
- XCCR Markierungsring zur Kennzeichnung von digitalen AES-Signalen inklusive

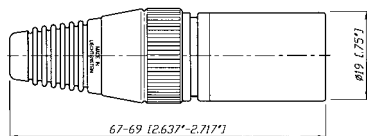
NC*FX-HD



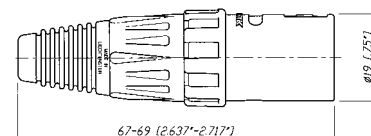
NC3FXCC



NC*MX-HD



NC3MXCC



*: 3 - 5 Kontakte



Schaltring



Verriegelungsring

FXS Serie

FX-SPEC Serie



NC3FXS



NC3FXS-B

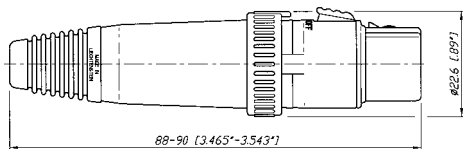


NC3FX-SPEC

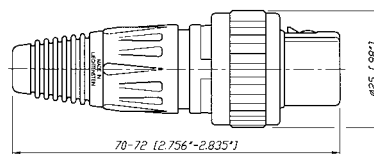
- FX Kabelbuchse mit geräuschlosem ON-OFF-Schalter, der die Kontakte 2 + 3 kurzschließt
- Für Mikrofone ohne ON-OFF-Schalter

- Solide 3 polige Kabelbuchse mit Verriegelungsring für eine sichere Verbindung
- Kontinuierliche Hochfrequenzabschirmung
- Schutz gegen unbeabsichtigtes Entriegeln und Diebstahl
- Verhindert Wackeln und Störgeräusche

NC3FXS



NC3FX-SPEC



Spezifikationen		XX & XX-14 & CRYSTAL	EMC Serie	XX-HD Serie	XX-HE Serie	RX Serie	XX Crimp Serie	convert-CON Serie
Elektrisch								
Anzahl Kontakte		3 - 7 ¹⁾	3	3	3	3 - 7	3	3
Durchgangswiderstand	≤ 3 mΩ	●	●	●	●	●	●	●
Isolationswiderstand - anfangs:	> 10 GΩ	●	●	●	●	●	●	●
- nach Feuchttetest:	> 1 GΩ	●	●	●	●	●	●	●
Durchschlagfestigkeit	1'500 V dc	●	●	●	●	●	●	●
Kabelschirm/Gehäuse	Verbindung wählbar festgelegt	●	-	●	●	●	●	●
Schirmwirksamkeit	> 55 dB @ 1.3 GHz	-	●	-	-	-	-	-
Ferrit auf PIN 1		-	●	-	-	-	-	-
Nennstrom pro Kontakt	@ 35 °C							
3-polig:	16 A	●	5 A	●	●	●	1 A	●
4-polig:	10 A	●	-	-	-	●	-	-
5-, 6-polig:	7.5 A	●	-	-	-	●	-	-
7- polig:	5 A	●	-	-	-	●	-	-
Kapazität zwischen den Kontakten								
3-polig:	≤ 4 pF	●	●	●	●	●	●	●
4-, 5-, 6-polig:	≤ 7 pF	●	-	-	-	●	-	-
7-polig:	≤ 9 pF	●	-	-	-	●	-	-
Nennspannung	50 V ac	●	●	●	●	●	●	●
Mechanisch								
Lebensdauer	> 1'000 Steckzyklen	●	●	●	●	●	●	●
Ein- / Aussteckkraft	≤ 20 N	●	●	●	●	●	●	●
Kabeldurchmesser	3.5 - 8.0 mm	● ²⁾	●	6.0 – 8.0 mm	●	●	●	●
Max. Leiterquerschnitt 3-polig:	2.5 mm ² / AWG 14	●	AWG 20	●	●	●	-	●
4-polig:	1.5 mm ² / AWG 16	●	-	-	-	●	-	-
5-, 6-, 7-polig:	1.0 mm ² / AWG 18	●	-	-	-	●	-	-
Crimpwerkzeug:	6.5 mm Hex Einsatz ("E" gem. IEC 60803)	-	-	-	-	-	●	-
Crimp XX:	0.22 – 0.34 mm ² / AWG 24 - 22	-	-	-	-	-	●	-
Material								
Gehäuse	Zink Druckguss (ZnAl4Cu1)	●	●	-	●	●	●	●
	Edelstahl	-	-	-	-	-	-	-
Gehäusebeschichtung	gal Ni oder schwarz Cr	●	gal Ni	-	Velours Cr	●	●	●
Einsatz	Polyamide PA 6.6 30% GR	●	●	●	PPS 40% GR	●	●	●
Kontakte - female 3-polig:	Bronze (CuSn8)	●	●	●	●	●	●	●
- female 4 – 7-polig & male:	Messing (CuZn39Pb3)	●	●	●	●	●	-	-
Kontaktoberfläche Silber	gal 2 µm Ag	●	-	-	-	●	●	-
oder Gold	gal 0.2 µm Au hard alloy über 2 µm Ni	●	●	●	●	●	-	●
Verriegelung St3K32 (Klinke) / Ck 67 (Feder)		-	-	-	-	-	-	-
	Zink Druckguss (ZnAl4Cu1) / CK67 (Feder)	●	●	●	●	●	●	●
Zugentlastungsspannzange	POM	●	●	●	●	●	●	●
Spannhülse	PA / PU	●	●	●	●	●	●	●
Rundum Massekontakt	Bronze (CuSn6), vernickelt	-	●	-	-	-	-	-
Crimphülse	Messing (CuZn39Pb3), vernickelt	-	-	-	-	-	-	-
Markierungsring	Polyamide PA 6 15% GR	-	-	-	-	-	-	-
Dichtung	EPDM	-	-	●	-	-	-	-
Sicherungsring	Messing (CuZn39Pb3)	-	-	-	-	-	-	-
Umwelt								
Temperaturbereich	-30 °C bis +80 °C	●	●	●	●	●	●	●
Entflammbarkeit	UL 94 HB	●	●	●	V-0	●	●	●
Schutzklasse	IP 40	●	●	IP 67	●	●	●	●
Lötbarkeit	IEC 68-2-20	●	●	●	●	●	●	●
Normenkompatibilität	IEC 61076-2-103	●	●	●	●	●	●	●
XX-14, CRYSTAL:	¹⁾ : 3-polig			²⁾ : XX-14: Max. Kabeldurchmesser 8.0 – 10 mm				

Spezifikationen	X Series	XCC Series	X-HD Series	FXS Series	FX-SPEC Series
Elektrisch					
Anzahl Kontakte	3 - 7	3	3 - 5	3	3
Durchgangswiderstand	≤ 3 mΩ	●	●	●	●
Isolationswiderstand - anfangs:	> 10 GΩ	●	●	●	●
- nach Feuchtestest:	> 1 GΩ	●	●	●	●
Durchschlagfestigkeit	1500 V dc	●	●	●	●
Kabelschirm/Gehäuse	Verbindung wählbar	●	-	●	-
	festgelegt	-	Crimp	-	-
Schirmwirksamkeit	> 55 dB @ 1.3 GHz	-	●	-	-
Ferrit auf PIN 1		-	-	-	-
Nennstrom pro Kontakt	@ 35 °C				
3-polig:	16 A	●	●	●	●
4-polig:	10 A	●	-	●	-
5-, 6-polig:	7.5 A	●	-	●	-
7- polig:	5 A	●	-	-	-
Kapazität zwischen den Kontakten					
3-polig:	≤ 4 pF	●	●	●	●
4-, 5-, 6-polig:	≤ 7 pF	●	-	●	-
7-polig:	≤ 9 pF	●	-	-	-
Nennspannung	50 V ac	●	●	●	●
Mechanisch					
Lebensdauer > 1'000 Steckzyklen		●	●	●	●
Ein- / Aussteckkraft	≤ 20 N	●	●	●	●
Kabeldurchmesser	3.5 - 8.0 mm	●	5.4 - 6.2 mm	●	3.5 - 7.0 mm
Max. Leiterquerschnitt 3-polig:	2.5 mm ² / AWG 14	●	●	●	●
4-polig:	1.5 mm ² / AWG 16	●	-	●	-
5-, 6-, 7-polig:	1.0 mm ² / AWG 18	●	-	●	-
Crimpwerkzeug:	6.5 mm Hex Einsatz ("E" gem. IEC 60803)	-	●	-	-
Crimp XX:	0.22 - 0.34 mm ² / AWG 24 - 22	-	-	-	-
Material					
Gehäuse	Zink Druckguss (ZnAl4Cu1)	●	●	female	●
	Edelstahl	-	-	male	-
Gehäusebeschichtung	gal Ni oder schwarz Cr	-	●	female	●
Einsatz	Polyamid (PA 6.6 30% GR)	●	●	●	●
Kontakte - female 3-polig:	Bronze (CuSn8)	●	●	●	●
- female 4 - 7-polig & male:	Messing (CuZn39Pb3)	●	●	●	-
Kontaktoberfläche Silber	gal 2 µm Ag	●	●	Au	●
oder Gold	gal 0.2 µm Au hard alloy über 2 µm Ni	-	-	-	Au
Verriegelung St3K32 (Klinke) / Ck 67 (Feder)		●	●	●	●
	Zink Druckguss (ZnAl4Cu1)	-	-	-	-
Zugentlastungsspannzange	POM	●	●	●	●
Spannhülse	PA / PU	●	●	PU	PU
Rundum Massekontakt	Bronze (CuSn6), vernickelt	-	●	-	-
Crimphülse	Messing (CuZn39Pb3), vernickelt	-	●	-	-
Markierungsring	Polyamid PA 6 15% GR	-	●	-	-
Dichtung	EPDM	-	-	●	-
Sicherungsring	Messing (CuZn39Pb3)	-	-	-	●
Umwelt					
Temperaturbereich	-30 °C bis +80 °C	●	●	●	●
Entflammbarkeit	UL 94 HB	●	●	●	●
Schutzklasse	IP 40	●	●	IP 65	●
Lötbarkeit	IEC 68-2-20	●	●	●	●
Normenkompatibilität	IEC 61076-2-103	●	●	●	●

Bestellinformation XLR Kabelsteckverbinder

Female	Male	Gehäuse	Kontaktoberfläche	3-polig	4-polig	5-polig	6-polig	7-polig
XX Serie								
NC*FXX	NC*MXX	Nickel	Silber	●	●	●	●	●
NC*FXX-B	NC*MXX-B	Schwarz Cr	Gold	●	●	●	●	●
NC*FXX-BAG	NC*MXX-BAG	Schwarz Cr	Silber	●	●	●	●	●
NC3FXX-**-D ¹	NC3MXX-**-D ¹	Nickel/Schwarz Cr	Silber/Gold	●	-	-	-	-
NC3FXX-WT	NC3MXX-WT	Weiss beschichtet	Silber	●	-	-	-	-
NC6FSXX ²	NC6MSXX ²	Nickel	Silber	-	-	-	●	-
NC6FSXX-B ²	NC6MSXX-B ²	Schwarz Cr	Gold	-	-	-	●	-
NC6FSXX-BAG ²	NC6MSXX-BAG ²	Schwarz Cr	Silber	-	-	-	●	-
XX-EMC Serie								
NC3FXX-EMC	NC3MXX-EMC	Nickel	Gold	●	-	-	-	-
NC3FXX-EMC-B	-	Schwarz Cr	Gold	●	-	-	-	-
RX Serie								
NC*FRX	NC*MRX	Nickel	Silber	●	●	●	●	●
NC*FRX-B	NC*MRX-B	Schwarz Cr	Gold	●	●	●	●	●
NC*FRX-BAG	NC*MRX-BAG	Schwarz Cr	Silber	●	●	●	●	●
XX-HE Serie								
NC3FXX-HE	NC3MXX-HE	Velours Chrom	Gold	●	-	-	-	-
XX-14 Serie								
NC3FXX-14-D	NC3MXX-14-D	Nickel	Silber	●	-	-	-	-
NC3FXX-14-B-D	NC3MXX-14-B-D	Schwarz Cr	Gold	●	-	-	-	-
NC3FXX-14-BAG-D	NC3MXX-14-BAG-D	Schwarz Cr	Silber	●	-	-	-	-
XX Crimp Serie								
NC3FXX-HA	NC3MXX-HA	Nickel	Silber	●	-	-	-	-
NC3FXX-HA-BAG	NC3MXX-HA-BAG	Schwarz Cr	Silber	●	-	-	-	-
convertCON Serie								
	NC3FM-C	Nickel	Gold	●	-	-	-	-
	NC3FM-C-B	Schwarz Cr	Gold	●	-	-	-	-
Crystal XLR								
NC3FXX-B-CRYSTAL	NC3MXX-B-CRYSTAL	Schwarz Cr	Gold	●	-	-	-	-
XX-HD Serie								
NC*FXX-HD	NC*MXX-HD	Nickel	Gold	●	●	●	-	-
NC3FXX-HD-B	NC3MXX-HD-B	Metal Schwarz	Gold	●	-	-	-	-

Zubehör und Montagewerkzeug

Detaillierte Informationen auf Seite 35 und 40.

* : Anzahl Kontakte

** : Nickel oder Schwarz

-D¹ : Grossverpackung zu 100 Stück

² : Switchcraft-kompatibel

Bestellinformation XLR Kabelsteckverbinder

Female	Male	Gehäuse	Kontaktfläche	3-polig	4-polig	5-polig	6-polig	7-polig
X Serie								
NC*FX	NC*MX	Nickel	Silber	●	●	●	●	●
NC*FX-B	NC*MX-B	Schwarz Cr	Gold	●	●	●	●	●
NC*FX-BAG	NC*MX-BAG	Schwarz Cr	Silber	●	●	●	●	●
NC3FX-**-D ¹	NC3MX-**-D ¹	Nickel/Schwarz Cr	Silber/Gold	●	-	-	-	-
NC6FSX ²	NC6MSX ²	Nickel	Silber	-	-	-	●	-
NC6FSX-B ²	NC6MSX-B ²	Schwarz Cr	Gold	-	-	-	●	-
NC6FSX-BAG ²	NC6MSX-BAG ²	Schwarz Cr	Silber	-	-	-	●	-
X-HD Serie								
NC*FX-HD	NC*MX-HD	Nickel	Gold	●	●	●	-	-
NC3FX-HD-B	NC3MX-HD-B	Metall Schwarz	Gold	●	-	-	-	-
XCC Serie								
NC3FXCC	NC3MXCC	Nickel	Gold	●	-	-	-	-
FXS Serie								
NC3FXS	-	Nickel	Gold	●	-	-	-	-
NC3FXS-B	-	Schwarz Cr	Gold	●	-	-	-	-
FX-SPEC Serie								
NC3FX-SPEC	-	Schwarz Cr	Gold	●	-	-	-	-

Zubehör und Montagewerkzeug

Detaillierte Informationen auf Seite 35 und 40.

*: Anzahl Kontakte

** : Nickel oder Schwarz

-D¹: Grossverpackung zu 100 Stück

²: Switchcraft-kompatibel



Farbiger Markierungsring



linksseitige Leiterplattenmontage



Verriegelungsklinke



Massekontakt

A Serie



NC3FAH



NC3MAV

- Kleinster XLR Einbausteckverbinder, höchste Packdichte
- Plastik-Gehäuse, Stahl-Verriegelung
- Verschiedene Erdungsoptionen
- Female Gabelkontakt mit hohem Kontaktdruck für höchste Beständigkeit
- Polierter Kontaktbereich, hart vergoldet für beste Leitfähigkeit und Lötbarkeit
- Brennbarkeit Plastikgehäuse UL 94V-0

AA Serie



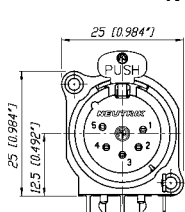
NC3FAAV2



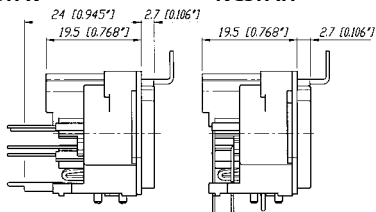
NC3MAAH-1

- Frontplattenausschnitt und Leiterplattenlayout 100 % kompatibel mit A Serie
- Günstigste XLR Chassis-Serie
- Female Gabelkontakt mit hohem Kontaktdruck für höchste Beständigkeit
- Polierter Kontaktbereich, hart vergoldet für beste Leitfähigkeit und Lötbarkeit
- Brennbarkeit Plastikgehäuse UL 94 HB

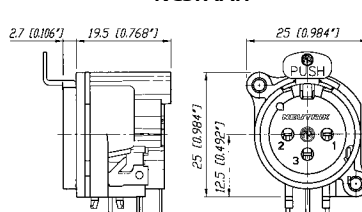
NC5FAV



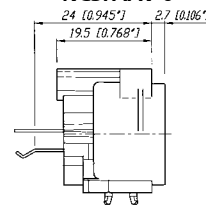
NC5FAH



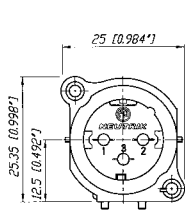
NC3FAAH



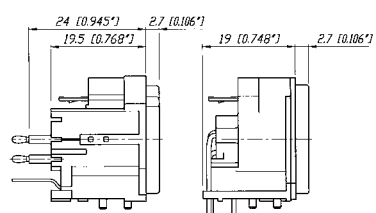
NC3FAAV-0



NC3MAV-0



NC5MAH



Erdungsoptionen (A / AA / B / BA Serie):

Buchse (female):

- 1: Gehäuse des Gegensteckers verbunden mit Pin1 und Frontpanel
- 2: Separater Massekontakt mit Gehäuse des Gegensteckers und Front Panel verbunden

ohne Nummer: Kein Masse- / Gehäuse-Kontakt (ausser 4- / 5-polig)

Stecker (male):

- ohne Nummer: Separater Massekontakt mit Gehäuse des Gegensteckers und Front Panel verbunden
- 0: Massekontakt verbunden mit Steckergehäuse, jedoch nicht mit Frontplatte und Pin 1

- 1: Pin 1 verbunden mit Front Panel und Steckergehäuse



Rundum Metallring



Frontpanel-Erdung



Teardrop-Kontakt

B Serie

BA Serie



NC3FBV1



NC3MBV



NC3FBAV2

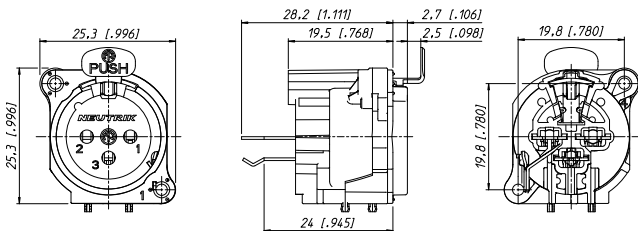


NC3MBAH

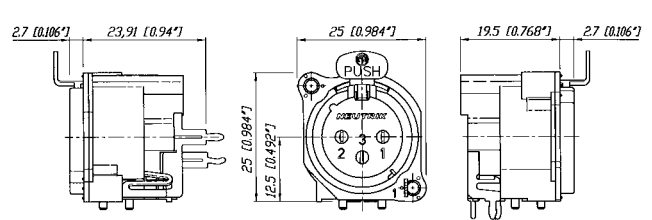
- Wie A Serie, jedoch mit Metallring für einen rundum Massekontakt für beste EMI und HF Schirmung
- Female Tulpenkontakt
- Befestigung mit B-screw

- Günstigere Version der B Serie mit geändertem Metallring
- 3-, 4- und 5-polige Version verfügbar
- Female Gabelkontakt
- Befestigung mit A-screw

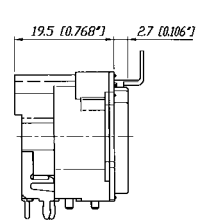
NC3FBV1



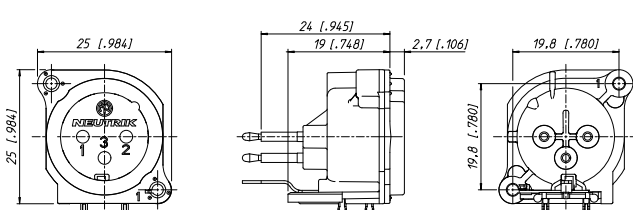
NC3FBAV



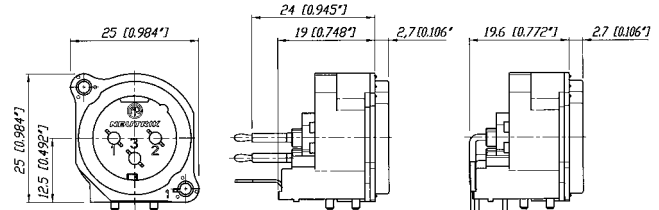
NC3FBAH



NC3MBV



NC3MBAV



NC3MBAH



Integrierter Switch-Schalter



Einsatz herausnehmbar

A/B Serie 5-polig mit Switch

D Serie



NC5FBV-SW



NC5MAV-SW



NC3FDM3-H-B

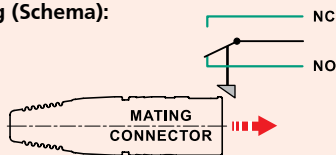


NC3MD-V

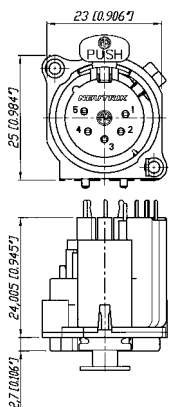
- 5-polige Einbausteckverbinder der A- und B-Serie mit zusätzlichem Switch Schalter
- Normally open, normally closed (NO - NC) Kontakt
- Switch wird beim Einstecken eines XLR Steckverbinders aktiviert

- D-Form Metallgehäuse
- Durch 3 Schirmkontakte optimal gegen HF geschützt
- Horizontale oder vertikale Leiterplattenmontage mit separatem Massekontakt
- Mit M3 Befestigungsgewinde verfügbar
- Kontakteinsatz und Gehäuse trennbar für leichte Montage und Demontage im Gerät
- Spezielle Version mit Schraubanschlüssen

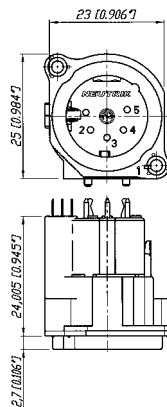
Steckvorgang (Schema):



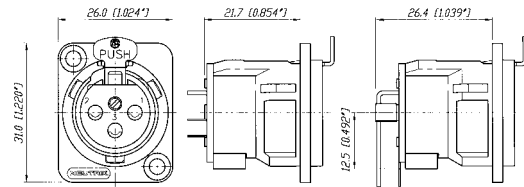
NC5FAV-SW



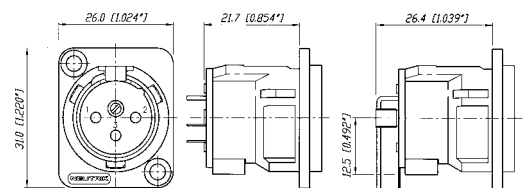
NC5MBV-SW



NC3FD-V / NC3FD-H



NC3MD-V / NC3MD-H





Verriegelungsklinke



Horizontale Leiterplattenmontage



Masseschirmung

NEW



Weiss lackiertes Gehäuse

DL Serie

DLX Serie



NC3FD-L-1



NC7MD-L-B-1



NC3FD-LX-HE

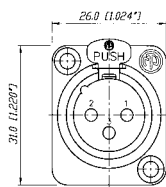


NC5MD-LX

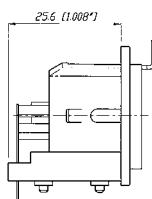
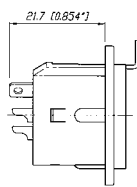
- Robustes D-Form Metallgehäuse
- 3 – 7-pol Version mit Lötanschlüssen
- 4- und 5-pol Version zur Leiterplattenmontage zusätzlich verfügbar
- Kann von vorne und hinten montiert werden

- Die nächste Generation der bewährten DL XLR Serie mit zusätzlichen Funktionen
- Metallgehäuse bietet beste Rundumschirmung gegen hochfrequente und elektromagnetische Störungen
- Duplex Massekontakt für beste Kontaktintegrität zwischen Einbaubuchse und Kabelstecker
- Einbaustecker mit robustem Metallverriegelungsfenster
- Einzigartiger Käfigkontakt der 3-poligen Kabelbuchse verbessert die Leitfähigkeit und reduziert die Abnutzung der Kontakte des Gegensteckers
- Gefräste Kontakte bei den 4 – 7-poligen Versionen
- Installationskompatibilität durch Standard D-Gehäuse

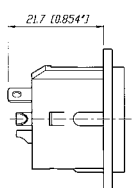
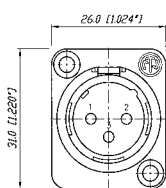
NC3FD-L-1



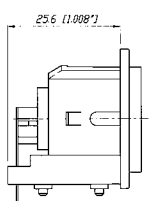
NC*FDM3-H



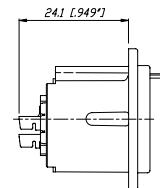
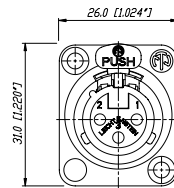
NC3MD-L-1



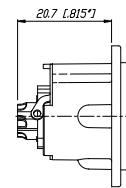
NC*MDM3-H



NC3FD-LX



NC*MD-LX



*: 3 – 5 Kontakte

*: 3 – 7 Kontakte



Crimp Anschluss



Rundum
Masseschirm

DLX Crimp Serie



NC3FD-LX-HA



NC3MD-LX-BAG-HA

- 3-polige DLX Serie mit Crimp Anschlüssen
- Für AWG 26 – 23 oder 0.14 – 0.25 mm² Leiterquerschnitt
- Crimp Anschluss für Standard B-Crimpwerkzeug (gemäss IEC 60352-2)
- Absolut blei- und lötfreie Verbindung:
 - RoHs konform
 - Gesundheits- und umweltfreundlich
- Schnelle und einfache Montage
- Gasdichte Verbindung bietet eine konstante Kontakt Resistenz
- Ideale Lösung für Feld- und vor Ort Montage

EMC Serie

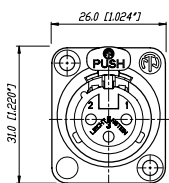


NC3FDX-EMC-SPEC

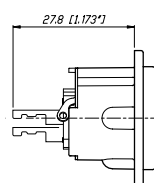
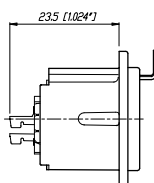
- 3-polige Einbaubuchse mit integrierter kapazitiver Schirm-Gehäuse-Verbindung, um hoch- und niederfrequente Störungen zu verhindern
- 360° Schirmkontakt garantiert bestmögliche Abschirmung sowie Gehäusekontakt
- D-Form Gehäuse zur Panelmontage
- Mit Verriegelungsmutter des NC3FX-SPEC zur sicheren Befestigung z. B. eines Schwanenhalses
- Runder Flansch zur Panelmontage verfügbar
- Patentiert

Detailliertere Informationen zur Hochfrequenzschirmung siehe Seite 12 – EMC Kabelsteckverbinder.

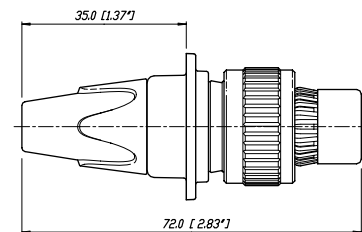
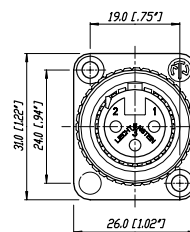
NC3FD-LX-HA



NC3MD-LX-HA



NC3FDX-EMC-SPEC





Dichtring



Durchgangsbefestigungslöcher

MPR-HD Serie



NC3MPR-HD



NC5MPR-HD

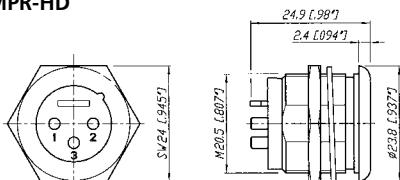
- IP 65 in Verbindung mit der NC*FX-HD Kabelbuchse
- Bestens für den Ausseneinsatz geeignet
- Dichtung für wasserdichte Panelmontage
- Gold beschichtete Kontakte



NC5MPR-HD

NC5FX-HD

NC3MPR-HD



*: 3 – 5 Kontakte

P Serie



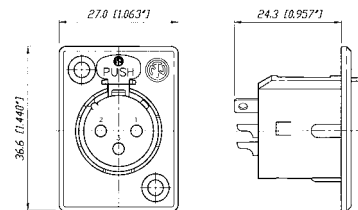
NC3FP-1



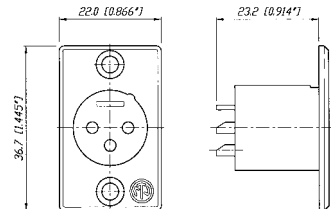
NC6MP-B

- Kleinste verfügbare, traditionelle, fest verdrahtete Einbaustecker mit grossen Lötflächen
- Kompatibel mit Switchcraft DxM, DxP; Cannon XLRx31, XLRx32
- 6-polige female Version mit Switchcraft Kontaktanordnung verfügbar (NC6FSP-1, NC6MSP)

NC3FP-1



NC3MP





Vorderseite



Lötanschlüsse

Combo Serie



NCJ9FI-V

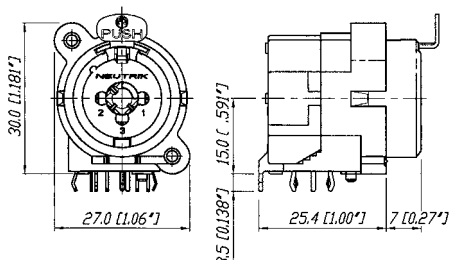


NCJ10FI-S

- Kombinierte XLR- / 6.35 mm Klinken-Einbaubuchse
- Attraktives Design
- Platz sparend – zwei Stecker in einem Gehäuse kombiniert
- Horizontale und vertikale Leiterplattenmontage oder Lötanschlüsse
- Fully normalled

- Stereo- und Mono- Version
- Sehr geringe Kapazität zwischen den Leitern, daher auch für Digital Audio geeignet
- Befestigung: Selbstscheidende, trilobulare Plastite® Schrauben mit 2.9 x 1.06 Gewinde (A-screw)

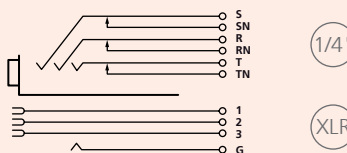
NCJ10FI-H



XLR Einbaubuchse oder 1/4" Klinkenbuchse



Konfiguration: Beispiel von NCJ9FI-H





Horizontale
Leiterplatten-
montage



Vertikale
Leiterplatten-
montage



Hologramm

Combo A Serie



NCJ6FA-V



NCJ6FA-H-0

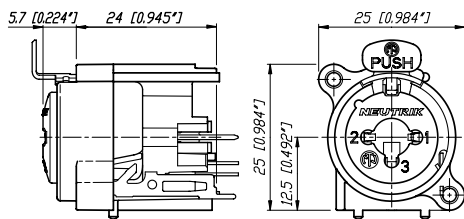


NCJ6FA-V-0

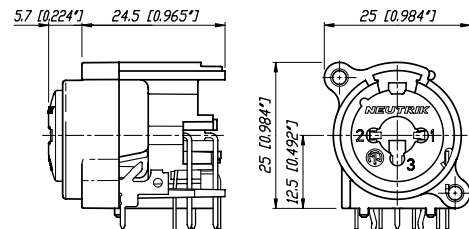
- 3-polige XLR- Einbaubuchse mit 6.35 mm TRS- Klinkenbuchse kombiniert
- Symmetrischer und unsymmetrischer Eingang
- Extrem Platz sparend – 15 % kleiner als sein Vorgänger
- Zwei Stecker in einem Gehäuse – beträchtliche Kosten-, Material- und Arbeitsersparnis
- Horizontale und vertikale Leiterplatten Version verfügbar

- Sehr geringe Kapazität zwischen den Leitern – ideal für Digital Audio geeignet
- Frontplattenausschnitt kompatibel mit der XLR A-Serie
- Gekennzeichnet mit dem einzigartigen Hologramm – Garantie für ein originales Neutrik Produkt

NCJ6FA-V



NCJ6FA-H

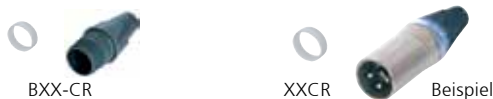


Zubehör zur farblichen Markierung

Art. Nr.	Beschreibung	Schwarz	Braun	Rot	Orange	Gelb	Grün	Blau	Violett	Grau	Weiss
		0	1	2	3	4	5	6	7	8	9
XLR Kabelsteckverbinder											
BSX-*	Farbige Spannhülse für die X Serie										
BXX-*	Farbige Spannhülse für die XX Serie										
XCR-*	Farbiger Markierungsring für die X Serie										
XXR-*	Farbiger Markierungsring für die XX Serie										
XLR Einbausteckverbinder											
ACRF-*	Farbring für female 4 + 5-polige A Serie und 3-polige BA Serie										
ACRM-*	Farbring für male 4 + 5-polige A Serie und 3-polige BA Serie										
DSS-*	Beschriftungsplatte für D-Serie Gehäuse										

Zubehör

XLR Kabelsteckverbinder



BXX-CR	Schwarze Spannhülse für die XX Serie mit transparentem Markierungsring
BXX-14	Knickschutzset für Kabeldurchmesser bis 8.5 mm
XXCR	Transparenter Markierungsring für die XX Serie

XLR Einbausteckverbinder



A-Screw-1-8	Plastite® Schraube 2.9 x 8
B-Screw-1-8	TAPTITE® Schraube 2.5 x 8
DBA	Abdeckplatte für Abmessungen der D-Serie
FDR1	Runder Flansch für den NC3FDX-EMC-SPEC zur Panelmontage
HA-3FXX	50 einzelne Buchsenkontakte für den Crimp XLR
HA-3MXX	50 einzelne Steckerkontakte für den Crimp XLR
MFD	M3 Montagerahmen für D-Form Einbausteckverbinder
ND*	dummyPLUG für XLR Einbaubuchsen
NZP1RU-8	Panel 1RU und 8 D-shape Frontplattenausschnitte
NZP1RU-12	Panel 1RU und 12 D-shape Frontplattenausschnitte
SC*	Staubschutzkappen für XLR Einbaubuchsen und -stecker
SCDP-*	Abdichtgummi für D-Gehäusestecker, Farbige Kennzeichnung (*: 0- Schwarz, 2- Rot, 4- Gelb, 5- Grün, 6- Blau, 9- Weiss)
SCDR	Rückseitige Abdeckkappe für D-Gehäusestecker
SCDX	Dichtklappe für D-Form Einbausteckverbinder, Schutzklasse IP42
SFAV	Gummirahmen für XLR A- und B-Serie, zur Montage zwischen Frontplatte und hinterer vertikaler Leiterplatte

Spezifikationen

A Serie	AA Serie	B Serie	BA Serie	D Serie	DL / DLX Serie	DLX Crimp	DLX-HE Serie
------------	-------------	------------	-------------	------------	-------------------	--------------	-----------------

Elektrisch

Anzahl Kontakte	3 - 5	3	3	3-5	3	3-7	3	3
Durchgangswiderstand	≤ 6 mΩ	●	●	●	●	●	●	●
Isolationswiderstand -Anfangs:	> 10 GΩ	●	●	●	●	●	●	●
-nach Feuchtttest:	> 1 GΩ	●	●	●	●	●	●	●
Durchschlagfestigkeit	1'500 V dc	●	●	●	●	●	●	●
Nennspannung	50 V ac	●	●	●	●	●	●	●
Nennstrom pro Kontakt								
3-polig:	6 A	●	●	●	●	16 A	1 A	16 A
4-polig:	6 A	●	-	-	●	10 A	-	-
5-, 6-polig:	3 A	●	-	-	●	7.5 A	-	-
7-polig:	5 A	-	-	-	-	●	-	-
Combo XLR + Klinkenkontakt	7.5 A	-	-	-	-	-	-	-
Kapazität zwischen den Kontakten								
3-polig:	≤ 7 pF	●	●	●	●	≤ 4 pF	≤ 4 pF	≤ 4 pF
4-, 5-, 6-polig:	≤ 7 pF	●	-	●	-	●	-	-
7-polig:	≤ 9 pF	-	-	-	-	●	-	-

Mechanisch

Lebensdauer	> 1'000 Steckzyklen	●	●	●	●	●	●	●
Ein- / Aussteckkraft	≤ 20 N	●	●	●	●	●	●	●
Rückhaltemethode								
- Standard:	Verriegelungsklinke	●	●	●	●	●	●	●
- "0" Version:	≥ 20 N Rückhaltekraft	●	●	●	●	●	-	-
Crimp XX:	0.22 - 0.34 mm ² / AWG 24 - 22	-	-	-	-	-	●	-

Material

Einsatz	Polyamide PA 6.6 30% GR	●	●	●	●	●	●	●	PSS 40% GR
Gehäuse	Zink Druckguss (ZnAl4Cu1)	-	-	-	-	●	●	●	●
Gehäuse Beschichtung	gal Ni oder Schwarz Cr	-	-	-	-	●	●	●	Velour Cr
Ring	Zink Druckguss (ZnAl4Cu1)	-	-	●	●	-	-	-	-
Kontakte	- female 3-polig: Bronze CuSn6	●	●	●	●	●	●	●	●
	4 - 5-polig: Bronze CuSn6	●	-	●	-	-	-	-	-
	4 - 7-polig: Messing CuZn39Pb3	-	-	-	-	●	-	-	-
	- male: Messing CuZn35Pb2	●	●	●	●	●	●	●	●
Kontaktoberfläche	gal 0.2 µm AuCo über 2 µm NiP15 (Tribor [®])	●	●	●	●	-	-	-	●
	gal 2 µm Ag or gal 0.2 µm Au hard alloy über 2 µm Ni	-	-	-	-	●	●	●	-
Verriegelungsklinke & -feder	Ck 67 Stahl	●	●	●	●	●	●	●	●

Umwelt

Temperaturbereich	-30 °C bis +80 °C	●	●	●	●	●	●	●	●
Schutzklasse	IP 40	●	●	●	●	●	●	●	●
Entflammbarkeit	UL 94 HB	●	●	-	●	●	●	●	-
	UL 94 V-0	3-polig	-	●	3-polig	-	-	-	●
Lötbarkeit	IEC 68-2-20	●	●	●	●	●	●	●	●
Montageschraube		A	A	1)	A	-	-	-	-
Markierung		ACR- ²⁾	-	-	ACR- ²⁾	DSS	DSS	DSS	DSS

(4 + 5-polige Version)

1) : B Serie 3-polige Einbausteckverbinder > B-screw, 4- & 5-polige Version > A-screw

2) : 4 + 5-polige A Serie, 3-polige BA Serie

Spezifikationen

MPR-HD Serie P Serie Combo Serie A Combo

Elektrisch

	3-5	3-7(6**)	5-10	3/3
Anzahl Kontakte				
Durchgangswiderstand	≤ 6 mΩ	●	●	≤10 mΩ ≤10 mΩ
Isolationswiderstand -Anfangs:	> 10 GΩ	●	●	●
-nach Feuchtttest:	> 1 GΩ	●	●	>500 mΩ ●
Durchschlagfestigkeit	1500 V dc	●	●	●
Nennspannung	50 V ac	●	●	●
Nennstrom pro Kontakt				
3-polig:	6 A	16 A	16 A	- 3 A
4-polig:	6 A	10 A	10 A	- -
5-, 6-polig:	3 A	7.5 A	7.5 A	- -
7-polig:	5 A	-	●	- -
Combo XLR + Klinkenkontakt	7.5 A	-	-	● ●
Kapazität zwischen den Kontakten				
3-polig:	≤ 7 pF	≤ 4 pF	≤ 4 pF	≤ 2 pF ≤ 2 pF
4-, 5-, 6-polig:	≤ 7 pF	●	●	- -
7-polig:	≤ 9 pF	-	●	- -

Mechanisch

Lebensdauer	> 1'000 Steckzyklen	●	●	●	●
Ein- / Aussteckkraft	≤ 20 N	●	●	25 N	●
Rückhalte­methode					
- Standard:	Verriegelungsklinke	●	●	● (XLR)	● (XLR)
- "0" Version:	≥ 20 N Rückhalte­kraft	●	●	25 N	25 N

Material

Einsatz	Polyamid (PA 6.6 30% GR)	●	●	●	●
Gehäuse	Zink Druckguss (ZnAl4Cu1)	●	●	-	-
Gehäuse­beschichtung	gal Ni oder Schwarz Cr	Ni	●	-	-
Ring	Zink Druckguss (ZnAl4Cu1)	-	-	-	-
Kontakte	- female 3-polig: Bronze (CuSn6)	-	●	●	●
	4 – 5-polig: Bronze (CuSn6)	-	-	-	-
	4 – 7-polig: Messing (CuZn39Pb3)	-	●	-	-
	- male: Messing (CuZn35Pb2)	●	●	-	-
Kontakt­oberfläche	gal 0.2 µm AuCo über 2 µm NiP15 (Tribor®)	-	-	●	●
	gal 2 µm Ag oder gal 0.2 µm Au hard alloy über 2 µm Ni	Au	●	-	-
Verriegelungs­klinke & -feder	Ck 67 Stahl	-	●	●	●

Umwelt

Temperaturbereich	-30 °C bis +80 °C	●	●	●	●
Schutzklasse	IP 40	IP 65	●	●	●
Entflammbarkeit	UL 94 HB	●	●	●	●
	UL 94 V-0	-	-	-	-
Lötbarkeit	IEC 68-2-20	●	●	●	●
Montageschraube		-	-	A	A
Markierung		-	-	-	-

** : P Serie male 3 – 6-polig

Bestellinformation für Einbausteckverbinder

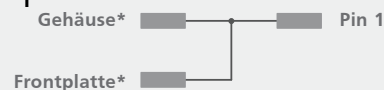
Buchse	Stecker	Gehäuse	Kontakt	3 polig	4 polig	5 polig	Buchse	Stecker	Gehäuse	Kontakt	3 polig	
A Serie							AA Series					
NC*FAH-D		Schwarz Plastik	Gold	-	● ¹⁾	● ¹⁾	NC3FAAH	NC3MAAH	Schwarz Plastik	Gold	●	
	NC*MAH	Schwarz Plastik	Gold	●	●	●	NC3FAAH-0		Schwarz Plastik	Gold	●	
NC*FAH-0		Schwarz Plastik	Gold	●	● ¹⁾	● ¹⁾	NC3FAAH1	NC3MAAH-1	Schwarz Plastik	Gold	●	
	NC3MAH-0	Schwarz Plastik	Gold	●	-	-	NC3FAAH1-0		Schwarz Plastik	Gold	●	
NC3FAHL-0		Schwarz Plastik	Gold	●	-	-		NC3MAAH-0	Schwarz Plastik	Gold	●	
NC3FAHR-0		Schwarz Plastik	Gold	●	-	-	NC3FAAH2		Schwarz Plastik	Gold	●	
NC3FAH1-D		Schwarz Plastik	Gold	●	-	-	NC3AAH2-0		Schwarz Plastik	Gold	●	
NC3FAH1-0		Schwarz Plastik	Gold	●	-	-	NC3FAAV	NC3MAAV	Schwarz Plastik	Gold	●	
NC3FAHL1-D		Schwarz Plastik	Gold	●	-	-	NC3FAAV-0		Schwarz Plastik	Gold	●	
	NC3MAHL	Schwarz Plastik	Gold	●	-	-	NC3FAAV1	NC3MAAV-1	Schwarz Plastik	Gold	●	
NC3FAHL1-0		Schwarz Plastik	Gold	●	-	-	NC3FAAV1-0		Schwarz Plastik	Gold	●	
NC3FAHR1-D		Schwarz Plastik	Gold	●	-	-		NC3MAAV-0	Schwarz Plastik	Gold	●	
	NC3MAHR	Schwarz Plastik	Gold	●	-	-	NC3FAAV2		Schwarz Plastik	Gold	●	
NC3FAHR1-0		Schwarz Plastik	Gold	●	-	-	NC3FAAV2-0		Schwarz Plastik	Gold	●	
NC3FAH2-D		Schwarz Plastik	Gold	●	-	-						
NC3FAH2-0		Schwarz Plastik	Gold	●	-	-						
NC3FAHR2-D		Schwarz Plastik	Gold	●	-	-						
NC3FAHR2-0		Schwarz Plastik	Gold	●	-	-						
NC*FAV-D		Schwarz Plastik	Gold	-	● ¹⁾	● ¹⁾						
	NC*MAV	Schwarz Plastik	Gold	●	●	●	A Serie -D Version wird mit unmontierter Verriegelungsklinke geliefert, Version ohne -D mit montierter Verriegelungsklinke.					
NC*FAV-0		Schwarz Plastik	Gold	●	● ¹⁾	● ¹⁾						
	NC3MAV-0	Schwarz Plastik	Gold	●	-	-	AA Serie wird mit montierter Verriegelungsklinke geliefert.					
NC3FAV1-D		Schwarz Plastik	Gold	●	-	-	A / AA Serie und alle Leiterplattenversionen ausgenommen Y Version (= IDC) nur zur rückseitigen Montage					
NC3FAV1-0		Schwarz Plastik	Gold	●	-	-						
NC3FAV2-D		Schwarz Plastik	Gold	●	-	-						
NC3FAV2-0		Schwarz Plastik	Gold	●	-	-						
NC3FAY-D	NC3MAY	Schwarz Plastik	Gold	●	-	-						
NC3FAY-0		Schwarz Plastik	Gold	●	-	-						
NC5FAV-SW-D	NC5MAV-SW	Schwarz Plastik	Gold	-	-	●						

Masseoptionen

A / AA Serie und B / BA Serie

Buchse / Female

"1"

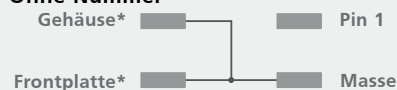


"2"

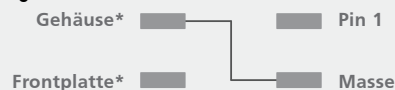


Stecker / Male

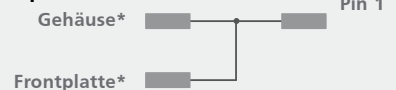
Ohne Nummer



"0"



"1"



Gehäuse* : Kontakt mit dem Gehäuse des Gegensteckers
 Frontplatte* : Verbindung zur Frontplatte über Befestigungsschraube

Bestellinformation für Einbausteckverbinder

Buchse	Stecker	Gehäuse	Kontakt	3 polig
B Serie				
	NC*MBH	Metall	Gold	●
	NC*MBH-B	Schwarzes Metall	Gold	●
	NC*MBH-M25	Schwarzes Metall	Gold	●
	NC*MBH-B-M25	Schwarzes Metall	Gold	●
NC3FBH1-D		Metall	Gold	●
NC3FBH1-B-D		Schwarzes Metall	Gold	●
NC3FBH1-M25		Metall	Gold	●
NC3FBHL1-D		Metall	Gold	●
	NC3MBHL	Metall	Gold	●
NC3FBHR1-D		Metall	Gold	●
NC3FBH2-D		Metall	Gold	●
NC3FBH2-B-D		Schwarzes Metall	Gold	●
NC3FBHR2-D		Metall	Gold	●
	NC3MBHR	Metall	Gold	●
	NC*MBV	Metall	Gold	●
	NC*MBV-B	Schwarzes Metall	Gold	●
	NC*MBV-M25	Metall	Gold	●
	NC*MBV-B-M25	Metall	Gold	●
NC3FBV1-D		Metall	Gold	●
NC3FBV1-B-D		Schwarzes Metall	Gold	●
NC3FBV1-M25		Metall	Gold	●
NC3FBV2-D		Metall	Gold	●
NC3FBV2-B-D		Schwarzes Metall	Gold	●
NC3FBH1-E-D	NC3MBV-E	Metall	Gold	●
NC3FBH2-E-D		Metall	Gold	●
	NC3MBH-E	Metall	Gold	●

Buchse	Stecker	Gehäuse	Kontakt	3 polig	4 polig	5 polig
BA Serie						
NC3FBAH1-D		Metall	Gold	●	-	-
	NC3MBAH	Metall	Gold	●	-	-
NC3FBAH1-0		Metall	Gold	●	-	-
	NC3MBAH-0	Metall	Gold	●	-	-
NC3FBAH2-D		Metall	Gold	●	-	-
	NC3MBAH-1	Metall	Gold	●	-	-
NC3FBAH2-0		Metall	Gold	●	-	-
NC3FBAV1-D		Metall	Gold	●	-	-
	NC3MBAV	Metall	Gold	●	-	-
	NC3MBAV-0	Metall	Gold	●	-	-
NC3FBAV2-D		Metall	Gold	●	-	-
	NC3MBAV-1	Metall	Gold	●	-	-
NC3FBAV2-0		Metall	Gold	●	-	-
NC*FBH-D		Metall	Gold	-	●	●
	NC*MBH	Metall	Gold	-	●	●
NC*FBH-B-D		Schwarzes Metall	Gold	-	●	●
	NC*MBH-B	Schwarzes Metall	Gold	-	-	●
NC*FBV-D		Metall	Gold	-	●	●
	NC*MBV	Metall	Gold	-	●	●
NC*FBV-B-D		Schwarzes Metall	Gold	-	●	●
	NC*MBV-B	Schwarzes Metall	Gold	-	-	●
NC5FBV-SW-D	NC5MBV-SW	Metall	Gold	-	-	●

B / BA Serie – D wird mit unmontierter Verriegelungsklinke geliefert, Version ohne -D mit montierter Verriegelungsklinke.

B / BA Serie und alle Leiterplattenversionen ausgenommen Y Version

Buchse	Stecker	Gehäuse	Kontakt	3 polig	4 polig	5 polig	6 polig	7 polig
D Serie								
NC3FD-V	NC3MD-V	Nickel	Silber	●	-	-	-	-
NC3FD-V-B	NC3MD-V-B	Schw. Cr	Gold	●	-	-	-	-
NC3FD-V-BAG	NC3MD-V-BAG	Schw. Cr	Silber	●	-	-	-	-
NC3FDM3-V	NC3MDM3-V	Nickel	Silber	●	-	-	-	-
NC3FDM3-V-B	NC3MDM3-V-B	Schw. Cr	Gold	●	-	-	-	-
NC3FD-H	NC3MD-H	Nickel	Silber	●	-	-	-	-
NC3FD-H-B	NC3MD-H-B	Schw. Cr	Gold	●	-	-	-	-
NC3FD-H-BAG	NC3MD-H-BAG	Schw. Cr	Silber	●	-	-	-	-
NC3FDM3-H-D	NC3MDM3-H	Nickel	Silber	●	-	-	-	-
NC3FDM3-H-B-D	NC3MDM3-H-B	Schw. Cr	Gold	●	-	-	-	-
NC3FDM3-H-BAG-D	NC3MDM3-H-BAG	Schw. Cr	Gold	●	-	-	-	-

DLX Serie								
NC*FD-LX	NC*MD-LX	Nickel	Silber	●	●	●	●	●
NC*FD-LX-B	NC*MD-LX-B	SchwarzCr	Gold	●	●	●	●	●
NC*FD-LX-BAG	NC*MD-LX-BAG	SchwarzCr	Silber	●	●	●	-	-
NC*FD-LX-M3	NC*MD-LX-M3	Nickel	Silber	●	●	●	-	-
NC3FD-LX-HE	NC3MD-LX-HE	Velours Cr	Gold	●	-	-	-	-
NC3FD-LX-WT	NC3MD-LX-WT	Weiss	Silber	●	-	-	-	-

Buchse	Stecker	Gehäuse	Kontakt	3 polig	4 polig	5 polig	6 polig	7 polig
DL Serie								
NC*FD-L-1	NC*MD-L-1	Nickel	Silber	●	●	●	●	●
NC*FD-L-B-1	NC*MD-L-B-1	Schw. Cr	Gold	●	●	●	●	●
NC*FD-L-BAG-1	NC*MD-L-BAG-1	Schw. Cr	Silber	●	●	●	●	-
NC*FDM3-L-1-D	NC*MDM3-L-1	Nickel	Silber	●	●	●	-	-
NC3FDM3LBAG-1-D	NC3MDM3LBAG-1	Schw. Cr	Silber	●	-	-	-	-
NC3FD-L-1-HE	NC3MD-L-1-HE	Velours Cr	Gold	●	-	-	-	-
NC*FDM3-H-D	NC*MDM3-H	Nickel	Silber	●	●	●	-	-
NC*FDM3-H-B-D	NC*MDM3-H-B	Nickel	Silber	●	●	●	-	-
NC*FDM3-H-BAG-D	NC*MDM3-H-BAG	Schw. Cr	Silber	●	●	●	-	-
NC3FD-S-1-B	NC3MD-S-1-B	Schw. Cr	Silber	●	-	-	-	-

DLX Crimp Serie								
NC3FD-LX-HA	NC3MD-LX-HA	Nickel	Silber	●	-	-	-	-
NC3FD-LX-HA-BAG	NC3MD-LX-HA-BAG	SchwarzCr	Silber	●	-	-	-	-

Bestellinformation für Einbausteckverbinder

Buchse Stecker Gehäuse Kontakt 3 4 5 6 7
polig polig polig polig polig

Gehäuse Kontakt 5 6 9 10
pole pole pole pole

EMC XLR

NC3FDX-EMC-SPEC Schwarz Cr Gold ● - - - -

Zubehör

FDR1 Runder Flansch mit Schrauben, für grössere Frontplattenausschnitte

P Serie

NC*FP-1		Nickel	Silber	● ● ● ● ●
	NC*MP	Nickel	Silber	● ● ● ● -
NC*FP-B-1		Schw. Cr	Gold	● ● ● ● ●
	NC*MP-B	Schw. Cr	Gold	● ● ● ● -
NC*FP-BAG-1	NC*MP-BAG	Schw. Cr	Silber	● ● ● ● -

MPR-HD Serie

- NC*MPR-HD Nickel Gold ● ● ● - -

Combo A Serie

NCJ6FA-H	Schwarzes Plastik	Gold	- ● - -
NCJ6FA-H-0	Schwarzes Plastik	Gold	- ● - -
NCJ6FA-V	Schwarzes Plastik	Gold	- ● - -
NCJ6FA-V-0	Schwarzes Plastik	Gold	- ● - -

Combo Serie

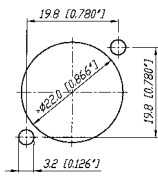
NCJ*FI-H	Schwarzes Plastik	Gold	● ● ● ●
NCJ*FI-H-0	Schwarzes Plastik	Gold	● ● ● ●
NCJ*FI-S	Schwarzes Plastik	Gold	● ● ● ●
NCJ*FI-S-0	Schwarzes Plastik	Gold	● ● ● ●
NCJ*FI-V	Schwarzes Plastik	Gold	● ● ● ●
NCJ*FI-V-0	Schwarzes Plastik	Gold	● ● ● ●

Kontakt

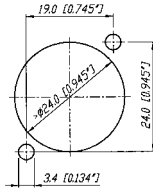
	1	2	3	T	R	S	TN	RN	SN	G	GN
NCJ5FI-*	x	x	x	x		x					x
NCJ6FI-*	x	x	x	x	x	x					x
NCJ9FI-*	x	x	x	x	x	x	x	x	x	x	x
NCJ10FI-*	x	x	x	x	x	x	x	x	x	x	x

Frontplattenausschnitte

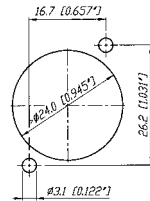
A/AA/B/BA Serie



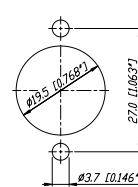
D/DL/DLX Serie



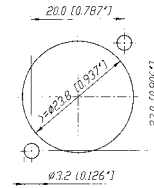
P Serie Female



P Serie Male



Combo



MPR Serie



Montagewerkzeug



HTXP



BTXX



HX-R-BNC



DIE-R-BNC-PT

HTXP Werkzeug zum Anziehen der XX- und PX- Spannhülse

BTXX Werkzeug zum Aufpressen der XX- Spannhülse

HX-R-BNC Crimpwerkzeug für die XCC Serie

DIE-R-BNC-PG Crimpeinsatz für die XCC Serie (6.5 mm HEX)

DIE-R-HA-1 Crimpwerkzeug für XX-HA Serie