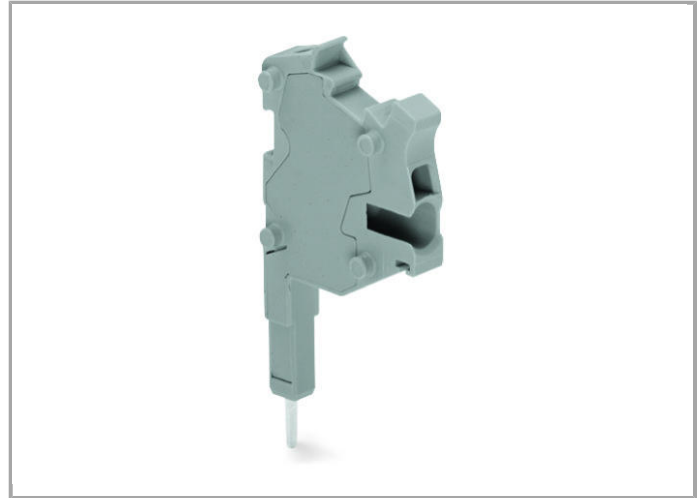
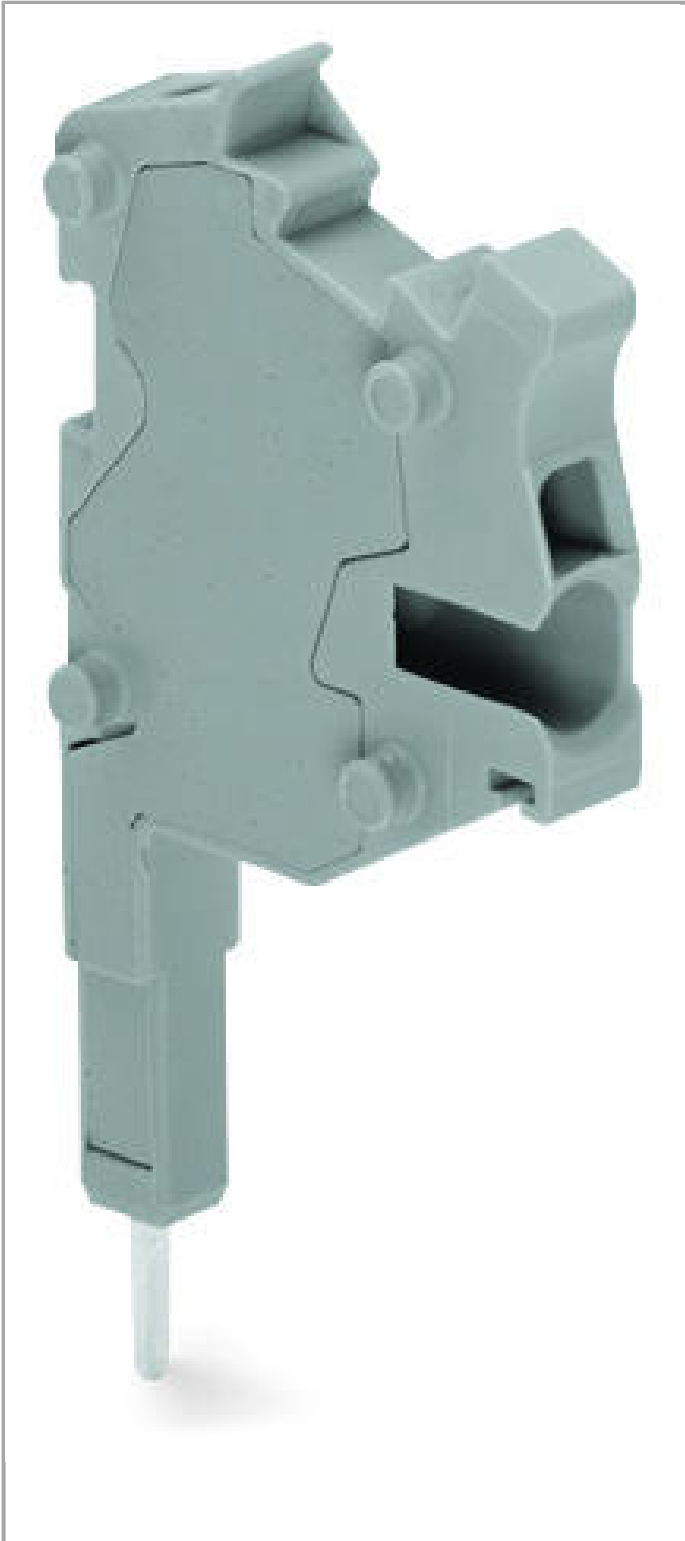


Datenblatt | Artikelnummer: 2001-511

Modularer TOPJOB®S-Steckverbinder; anreihbar; für Brückerschlitze; 1-polig

[www.wago.com/2001-511](http://www.wago.com/2001-511)



RoHS   
Compliant

BOMcheck.net

Farbe: ■

## Daten

### Elektrische Daten

#### Bemessungsdaten gemäß IEC/EN 60664-1

Bemessungsspannung (III / 3)	500 V
Bemessungsstoßspannung (III / 3)	6 kV
Bemessungsstrom	18 A

#### Bemessungsdaten gemäß UL 1059

Bemessungsspannung UL (Use Group B)	300 V
Bemessungsstrom UL (Use Group B)	15 A
Bemessungsspannung UL (Use Group C)	300 V
Bemessungsstrom UL (Use Group C)	15 A

### Anschlussdaten

Anschluss technik	Push-in CAGE CLAMP®
Nennquerschnitt	1,5 mm <sup>2</sup>
Eindrähtiger Leiter	0,25 ... 2,5 mm <sup>2</sup> / 22 ... 14 AWG
Eindrähtiger Leiter, direkt steckbar	0,75 ... 2,5 mm <sup>2</sup> / 18 ... 14 AWG
Feindrähtiger Leiter	0,25 ... 2,5 mm <sup>2</sup> / 22 ... 14 AWG
Feindrähtiger Leiter; mit Aderendhülse, direkt steckbar ab	0,75 mm <sup>2</sup> / 18 AWG
Abisolierlänge	9 ... 11 mm / 0.35 ... 0.43 inch
Polzahl	1
Gesamte Anzahl der Klemmstellen	1
Gesamte Anzahl der Potentiale	1
Verdrahtungsart	Seitliche Verdrahtung

### Geometrische Daten

Breite	4,2 mm / 0.165 inch
--------	---------------------

### Mechanische Daten

Beschriftungsebene	Mitten-/Seitliche Beschriftung
--------------------	--------------------------------

## Werkstoffdaten


Farbe	grau
Isolierwerkstoff	Polyamid 66 (PA 66)
Brandlast	0.07 MJ
Gewicht	2.2 g

## Kaufmännische Daten

Ursprungsland	DE
GTIN	4044918975148
Zolltarifnummer	85366990990
Produktgruppe	22 (TOPJOB S Reihenklemmen)
eCl@ss 9.0	27-14-11-51
eCl@ss 8.0	27-14-11-51
ETIM 6.0	EC002021
ETIM 5.0	EC002021






## Zulassungen / Zertifikate

### UL-Zulassungen

Logo	Zulassung	Zertifikatsname
	UL UL International Germany GmbH	E45172

## Passende Produkte

### Beschriftungsmaterial

	<b>Art-Nr.: 2009-110</b> Beschriftungsstreifen; auf Rolle; nicht dehnbar; unbedruckt; aufrastbar	<a href="http://www.wago.com/2009-110">www.wago.com/2009-110</a>
	<b>Art-Nr.: 793-4501</b> WMB-Beschriftungskarte; als Karte; dehnbar 4 - 4,2 mm; unbedruckt; aufrastbar	<a href="http://www.wago.com/793-4501">www.wago.com/793-4501</a>
	<b>Art-Nr.: 793-4501/000-002</b> WMB-Beschriftungskarte; als Karte; dehnbar 4 - 4,2 mm; unbedruckt; aufrastbar	<a href="http://www.wago.com/793-4501/000-002">www.wago.com/793-4501/000-002</a>
	<b>Art-Nr.: 793-4501/000-005</b> WMB-Beschriftungskarte; als Karte; dehnbar 4 - 4,2 mm; unbedruckt; aufrastbar	<a href="http://www.wago.com/793-4501/000-005">www.wago.com/793-4501/000-005</a>
	<b>Art-Nr.: 793-4501/000-006</b> WMB-Beschriftungskarte; als Karte; dehnbar 4 - 4,2 mm; unbedruckt; aufrastbar	<a href="http://www.wago.com/793-4501/000-006">www.wago.com/793-4501/000-006</a>



**Art-Nr.: 793-4501/000-007**  
WMB-Beschriftungskarte; als Karte; dehnbar 4 - 4,2 mm; unbedruckt; aufrastbar

[www.wago.com/793-4501/000-007](http://www.wago.com/793-4501/000-007)



**Art-Nr.: 793-4501/000-012**  
WMB-Beschriftungskarte; als Karte; dehnbar 4 - 4,2 mm; unbedruckt; aufrastbar

[www.wago.com/793-4501/000-012](http://www.wago.com/793-4501/000-012)



**Art-Nr.: 793-4501/000-017**  
WMB-Beschriftungskarte; als Karte; dehnbar 4 - 4,2 mm; unbedruckt; aufrastbar

[www.wago.com/793-4501/000-017](http://www.wago.com/793-4501/000-017)



**Art-Nr.: 793-4501/000-023**  
WMB-Beschriftungskarte; als Karte; dehnbar 4 - 4,2 mm; unbedruckt; aufrastbar

[www.wago.com/793-4501/000-023](http://www.wago.com/793-4501/000-023)



**Art-Nr.: 793-4501/000-024**  
WMB-Beschriftungskarte; als Karte; dehnbar 4 - 4,2 mm; unbedruckt; aufrastbar

[www.wago.com/793-4501/000-024](http://www.wago.com/793-4501/000-024)

#### Isolierungs-Stopp



**Art-Nr.: 2001-171**  
Isolierungsstopp; 0,25 - 0,5 mm<sup>2</sup>; 5 Stück / Strang

[www.wago.com/2001-171](http://www.wago.com/2001-171)

#### Werkzeug



**Art-Nr.: 210-647**  
Betätigungswerkzeug mit teilisoliertem Schaft; Klinge (2,5 x 0,4) mm; kurz

[www.wago.com/210-647](http://www.wago.com/210-647)



**Art-Nr.: 210-648**  
Betätigungswerkzeug mit teilisoliertem Schaft; Klinge (2,5 x 0,4) mm; kurz; abgewinkelt

[www.wago.com/210-648](http://www.wago.com/210-648)



**Art-Nr.: 210-719**  
Betätigungswerkzeug mit teilisoliertem Schaft; Typ 1, Klinge (2,5 x 0,4) mm

[www.wago.com/210-719](http://www.wago.com/210-719)

#### Prüfen und Messen



**Art-Nr.: 2001-549**  
Blindmodul; anreihbar; zum Überspringen von z. B. gebrückten Klemmen

[www.wago.com/2001-549](http://www.wago.com/2001-549)



**Art-Nr.: 210-136**  
Prüfstecker; Ø 2 mm; mit 500mm-Leitung

[www.wago.com/210-136](http://www.wago.com/210-136)



**Art-Nr.: 210-137**  
Prüfstecker; Ø 2,3 mm; mit 500mm-Leitung

[www.wago.com/210-137](http://www.wago.com/210-137)

#### Abschlussplatte



**Art-Nr.: 2002-541**  
Abschlussplatte; für modularen TOPJOB®S-Steckverbinder; 1,5 mm dick


[www.wago.com/2002-541](http://www.wago.com/2002-541)

#### Aderendhülse



**Art-Nr.: 216-241**  
Aderendhülse; Hülse für 0,5 mm<sup>2</sup> / AWG 22; mit Kunststoffkragen; galvanisch verzinkt; Elektrolytkupfer; gasdicht aufgecrimpt; gemäß DIN 46228, Teil 4/09.90

**Art-Nr.: 216-242**

 Aderendhülse; Hülse für 0,75 mm<sup>2</sup> / AWG 20; mit Kunststoffkragen; galvanisch verzinkt; Elektrolytkupfer; gasdicht aufgecrimpt; gemäß DIN 46228, Teil 4/09.90

[www.wago.com/216-242](http://www.wago.com/216-242)



**Art-Nr.: 216-243**

Aderendhülse; Hülse für 1 mm<sup>2</sup> / AWG 18; mit Kunststoffkragen; galvanisch verzinkt; Elektrolytkupfer; gasdicht aufgecrimpt; gemäß DIN 46228, Teil 4/09.90

[www.wago.com/216-243](http://www.wago.com/216-243)



**Art-Nr.: 216-244**

Aderendhülse; Hülse für 1,5 mm<sup>2</sup> / AWG 16; mit Kunststoffkragen; galvanisch verzinkt; Elektrolytkupfer; gasdicht aufgecrimpt; gemäß DIN 46228, Teil 4/09.90

[www.wago.com/216-244](http://www.wago.com/216-244)

## Downloads

### Dokumentation

#### Ausschreibungstext

2001-511	Aug 13, 2018	DOCX 15,5 kB	Download
----------	--------------	-----------------	----------

## smartDATA

### CAD Daten

3D Download 2001-511	URL	Download
----------------------	-----	----------

## Produktfamilie

### TOPJOB S

TOPJOB® S: Das breite und flexible Produktprogramm an Reihenklemmen bietet in diversen Industrieanwendungen und in der modernen Gebäudeinstallation mehr als nur eine sichere elektrische Verbindung.

[Mehr über die Produktfamilie erfahren](#)

[Alle Produkte der Familie anzeigen](#)

Änderungen vorbehalten.

WAGO Kontakttechnik GmbH & Co. KG  
Hansastr. 27  
32423 Minden  
Telefon: +49571 887-0  
E-Mail: [info.de@wago.com](mailto:info.de@wago.com) | Web: [www.wago.com](http://www.wago.com)

Haben Sie Fragen zu unseren Produkten?  
Wir stehen Ihnen telefonisch unter +49 (571) 887-44222 gern zur Verfügung.