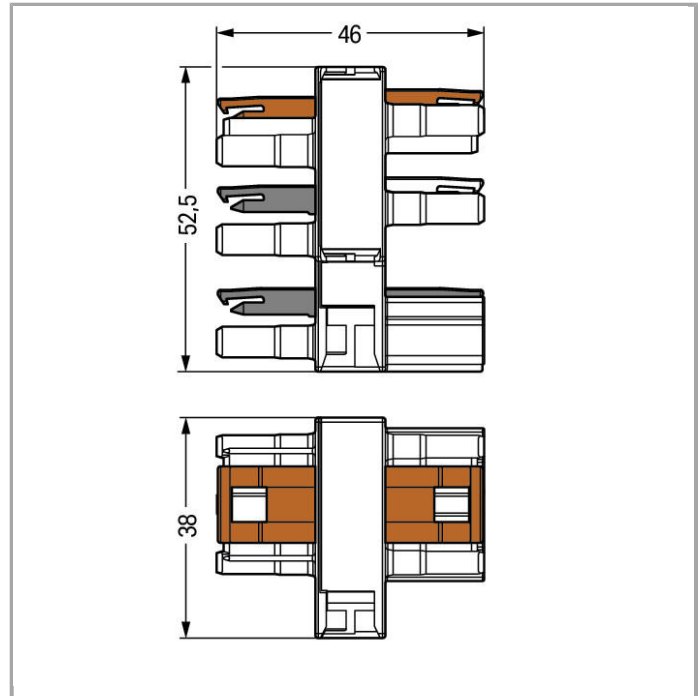


RoHS  Compliant

[BOMcheck.net](http://BOMcheck.net)

Farbe:



## Artikelbeschreibung

### Hinweis:

Verriegelungsklinken sind an allen fest zu installierenden Produkten (Snap-In-Varianten für Leuchten bzw. Geräte, alle Verteilervarianten, alle Leiterplattenvarianten) werkseitig montiert, sodass immer eine Verriegelung mit den zu steckenden Buchsen bzw. Steckern stattfindet. Eine zusätzliche Verriegelungsklinke ist nur bei einer „Fliegenden Verbindung“ (Buchse/Stecker) erforderlich.

## Daten

### Elektrische Daten

#### Bemessungsdaten gemäß IEC/EN 60664-1

Bemessungsspannung (III / 3)	250 V
Bemessungsstoßspannung (III / 3)	4 kV
Bemessungsstrom	25 A
Legende Bemessungsdaten	(III / 3) ≙ Überspannungskategorie III / Verschmutzungsgrad 3

## Anschlussdaten

Polzahl	3
Gesamte Anzahl der Potentiale	3

## Geometrische Daten

Rastermaß	10 mm (0.394 inch)
Breite	38 mm / 1.496 inch
Höhe	52,5 mm / 2.067 inch
Tiefe	46 mm / 1.811 inch

## Mechanische Daten

Kodierung	A
Steckkraft einer Steckverbindung	ca. 20 ... 70 N (polzahlabhängig)
Haltekraft einer Steckverbindung	mit Verriegelung: > 80 N
Trennkraft einer Steckverbindung	ohne Verriegelung: ca. 20 ... 70 N (polzahlabhängig)
Verteilertyp	Verteiler, für Aus- und Spar-Wechselschaltung
Schutzart	IP20

## Steckverbindung

Kontaktausführung im Steckverbinderbereich	Buchse/Stecker
Fehlsteckschutz	ja
Verriegelung der Steckverbindung	Verriegelungsklinke
Verriegelungsklinke	ja

## Werkstoffdaten

Farbe	weiß
Isolierwerkstoff	Polyamid 66 (PA 66)
Brennbarkeitsklasse gemäß UL 94	V0
Kontaktwerkstoff	Kupfer bzw. Kupferlegierung, oberflächenveredelt
Brandlast	0.701 MJ
Gewicht	43.029 g

## Umgebungsbedingungen

Umgebungstemperatur (Betrieb)	-35 ... 85 °C
-------------------------------	---------------


## Kaufmännische Daten

Ursprungsland	DE
GTIN	4045454251604




Zolltarifnummer	85366990990
eCl@ss 9.0	27-44-06-03
eCl@ss 8.0	27-44-06-03
ETIM 6.0	EC002567
ETIM 5.0	EC002567

## Zulassungen / Zertifikate

### Länderspezifische Zulassungen

Logo	Zulassung	Zertifikatsname
	CCA DEKRA Certification B.V.	2173495.02
	CCA DEKRA Certification B.V.	NL-32105

### Schiff Zulassungen

Logo	Zulassung	Zertifikatsname
	ABS American Bureau of Shipping	14-HG1241528-PDA
	DNV GL Det Norske Veritas, Germanischer Lloyd	TAE00001Z6
	LR Lloyds Register	02/20050 (E6)

## Passende Produkte

### Abdeckung

	Art-Nr.: 770-201 Verschlussstück; für Buchse; 12-polig; teilbar	<a href="http://www.wago.com/770-201">www.wago.com/770-201</a>
	Art-Nr.: 770-221 Verschlussstück; für Buchse; 12-polig; teilbar	<a href="http://www.wago.com/770-221">www.wago.com/770-221</a>
	Art-Nr.: 770-360 Verschlussstück; für Stecker; 5-polig; teilbar	<a href="http://www.wago.com/770-360">www.wago.com/770-360</a>

### Montage

	Art-Nr.: 770-623 Montageplatte; für Verteiler	<a href="http://www.wago.com/770-623">www.wago.com/770-623</a>
--	--	--



Art-Nr.: 770-673  
Montageplatte; für Verteiler

[www.wago.com/770-673](http://www.wago.com/770-673)

---

Downloads

Dokumentation

Ausschreibungstext

770-688	Feb 1, 2016	DOC	Download
WINSTA MIDI 3-polig		24,1 kB	

---

Änderungen vorbehalten.

---

WAGO Kontakttechnik GmbH & Co. KG  
Hansastr. 27  
32423 Minden  
Telefon: +49571 887-0  
E-Mail: [info.de@wago.com](mailto:info.de@wago.com) | Web: [www.wago.com](http://www.wago.com)

Haben Sie Fragen zu unseren Produkten?  
Wir stehen Ihnen telefonisch unter +49 (571) 887-44222 gern zur  
Verfügung.