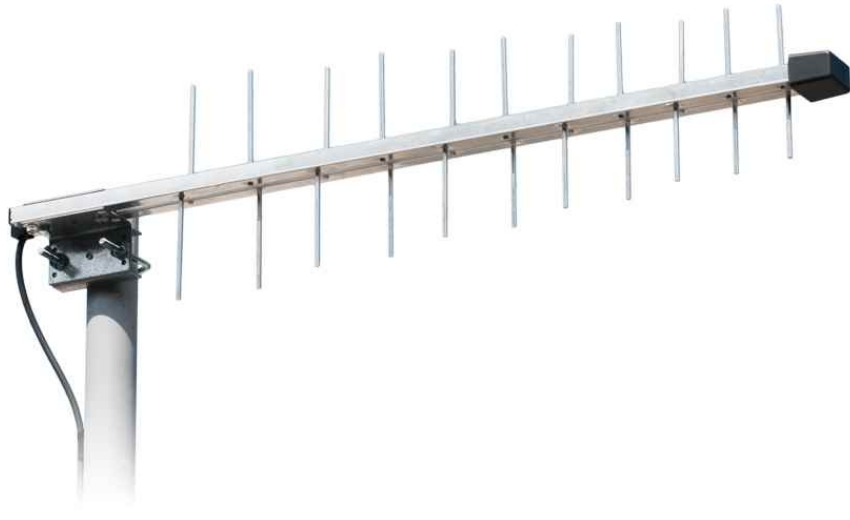


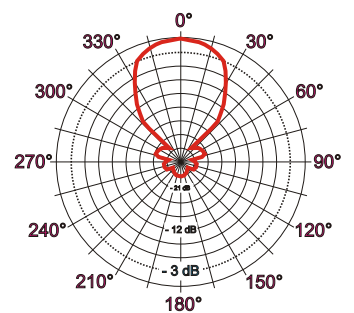
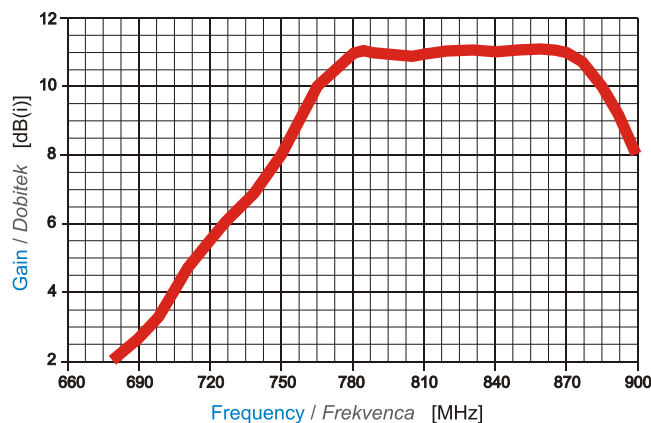
Für LTE Netze



LTE / LAT 22 Antennen für LTE Mobilfunk



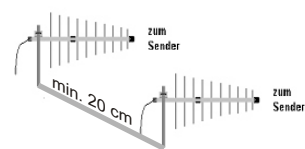
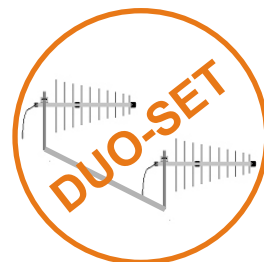
vertikale Polarisierung,
inkl. 10m Anschlusskabel (Belden H155)
mit FME-Buchse 50 Ohm
Frequenzbereich 790 -862 MHz
22 Elemente, Gewinn 11 dB
Vor/Rückverhältnis 24 dB VSWR 1,7 : 1
Öffnungswinkel H 66° V 52°
Länge: 783 mm



Wittenberg Antennen + Technik GmbH, D-331167 Bockenheim
Tel.:0049/5067/2131 FAX.: 0049/506/6802
www.wittenberg-antennen.de E-Mail: info@wittenberg-antennen.de

NEHMEN SIE 2 STÜCK FÜR OPTIMALEN LTE EMPFANG !

Da LTE mit der MIMO (2xRx 2x Tx) Technologie arbeitet, sind die meisten bekannten und schon am Markt befindlichen LTE Router (z.B. Huawei, Speedport, FritzBox) mit 2 externe Antennenanschlüsse ausgestattet. Um die optimale Datenrate des LTE Netzes zu nutzen sollten Sie bei dem Betrieb mit externen Antennen immer 2 Stück gleichen Typs vertikal auf einer horizontalen Ebene parallel im Abstand von min. 20 cm montieren und anschließen. Speziell für diese Anwendungen sind unsere Duo Packs zusammengestellt und mit allen Komponenten versehen die Sie für eine problemlose Montage benötigen.



Für das neue LTE Netz



2 x



LTE 10 **Duo-Pack**

Bestehend aus:
2 x LTE 10 log/per Antenne
inkl. 10 m Kabel + FME Buchse
2 x Adapter FME Stecker auf SMA Stecker
5 x Kabelbinder



2 x



LAT 22 **Duo-Pack**

Bestehend aus:
2 x LAT 22 log/per Antenne
inkl. 10 m Kabel + FME Buchse
2 x Adapter FME Stecker auf SMA Stecker
5 x Kabelbinder

Sonderzubehör:
Duo-Halter aus Aluminium für Mast und Wandmontage
NEU
50Ohm Fensterdurchführung, 30 cm FME Buchse/Stecker

Wittenberg Antennen + Technik GmbH, D-31167 Bockenem
Tel.:05067/2131 FAX.: 05067/6802
www.wittenberg-antennen.de E-Mail: info@wittenberg-antennen.de