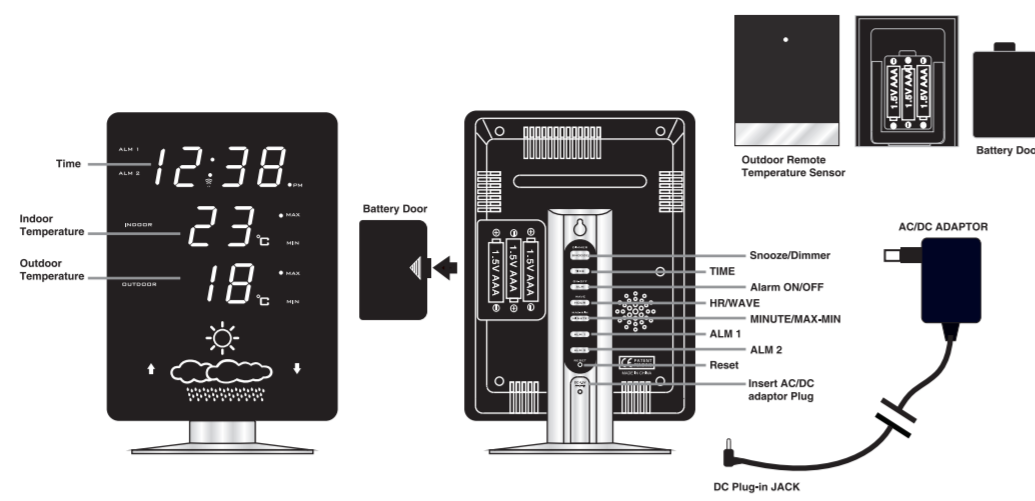


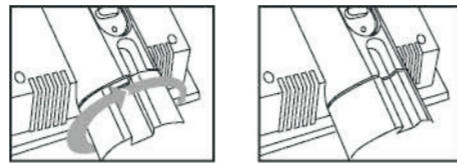
Bedienungsanleitung WS 6820



Installation

1. Stecken Sie den Ständer an der Rückseite der LED-Wetterstation auf den Fuß (wie angezeigt) und drehen Sie die Basis nach rechts um den Sockel zu fixieren.

2. Schließen Sie das Netzteil an eine europäische 230 Volt Steckdose an. Der DC-Stecker wird in die Vertiefung des Ständers an der Rückseite der Wetterstation gesteckt. Auf dem LED-Display der Uhr erscheint $\text{r} \cdot \text{00}$, sowie die Innen-/Außentemperatur und die Wettervorhersage. Ihre LED-Wetterstation ist nun betriebsbereit.



Batterien

- Entnehmen Sie den Batteriedeckel und legen Sie 3 x AAA Batterien in ihrer richtigen Polarität ein.
- Sollte die Wetterstation vom Netzteil getrennt werden, versorgen die Batterien die Station mit Strom, um die Uhrzeit- und Alarminstellungen zu speichern.
- Wenn nur die Reservebatterien in Gebrauch sind, ist das LED-Panel aus.

Empfang des Funksignals und Anzeige der Signalstärke

- Die Uhr sucht automatisch nach dem DCF-77 Funksignal, nachdem Sie sie ans Netzteil angeschlossen haben. Das Empfangssymbol $\text{r} \cdot \text{00}$ blinkt und auf dem Display wird $\text{r} \cdot \text{00}$ angezeigt. Sobald ein starkes DCF-77 Signal empfangen wird, werden auf dem Display 3 Balken angezeigt $\text{r} \cdot \text{00}$. Bei schwachem oder gar keinem Empfang wird $\text{r} \cdot \text{00}$ oder $\text{r} \cdot \text{00}$ angezeigt. Trennen Sie die Station vom Strom um einen erneuten Empfangsversuch zu starten oder platzieren Sie die Station an einer anderen Stelle. Während der Empfangssuche erhöht sich die Signalstärke möglicherweise von 1 zu 2 zu 3 Balken. Wenn nach 7 Minuten keine Funkzeit empfangen werden konnte, wird die normale Zeitanzeige angezeigt $\text{00} \cdot \text{07}$.
- Drücken Sie während des Empfangs die TIME – Taste, um zur normalen Zeitanzeige zu gelangen. Drücken Sie die HR – Taste um zum Empfangsmodus zurück zu kehren.



Erfolgreicher oder fehlgeschlagener Empfang

Das $\text{r} \cdot \text{00}$ Symbol wird statisch (hört auf zu blinken), wenn die Empfangssuche erfolgreich war. Das $\text{r} \cdot \text{00}$ Symbol verschwindet, wenn die Empfangssuche fehlgeschlagen ist.



Automatischer und manueller Empfang

Automatischer Empfang : Die Uhr startet den Empfangsversuch automatisch jeden Tag um 1:00 Uhr morgens. Sollte diese Empfangssuche fehlgeschlagen sein, startet sie wiederholt automatisch um 2:00 Uhr morgens. Bei erneutem Fehlempfang, um 3:00 Uhr.

Wenn die automatische Empfangssuche um 03:00 fehlgeschlagen ist, wird ein erneuter Empfangsversuch alle 3 Stunden wiederholt, bis die korrekte Funkzeit empfangen wird.

Manueller Empfang : Drücken Sie die HR – Taste, um den manuellen Funkempfang einstellen zu können.

Einstellung von Zeit und Weckalarm

Drücken Sie nach dem Einschalten die TIME – Taste und die Zeitziffern zeigen 0:00. Die Uhr versucht weiterhin das DCF-77 Funksignal zu empfangen. Das $\text{r} \cdot \text{00}$ Symbol blinkt.



Drücken Sie die HR – Taste, um zurück zum Funkempfangsmodus zu kehren.



Uhrzeit und Alarm einstellen

- Zeit einstellen: TIME Taste gedrückt halten, gleichzeitig HR oder MIN Taste drücken um Stunden und Minuten einzustellen
- Alarm 1 einstellen: ALM 1 Taste gedrückt halten, gleichzeitig HR oder MIN Taste drücken um Stunden und Minuten einzustellen
- Alarm 2 einstellen: ALM 2 Taste gedrückt halten, gleichzeitig HR oder MIN Taste drücken um Stunden und Minuten einzustellen

Anzeige der MAX/MIN-Werte

- Einmal drücken der MAX-MIN Taste zeigt MAX-Werte von Innen- und Außentemperatur an
- Zweimal drücken der MAX-MIN Taste zeigt MIN-Werte von Innen- und Außentemperatur an
- Erneutes drücken der MAX-MIN Taste führt zur normalen Temperaturanzeige zurück (wird 5 Sekunden keine Taste gedrückt, kehrt die Wetterstation automatisch in die normale Temperaturanzeige zurück)

Löschen der MAX/MIN-Werte

- Während die MAX-Werte angezeigt werden, halten Sie die MAX-MIN Taste 2 Sekunden lang gedrückt und die MAX-Werte werden gelöscht
- Während die MIN-Werte angezeigt werden, halten Sie die MAX-MIN Taste 2 Sekunden lang gedrückt und die MIN-Werte werden gelöscht

Alarm 1 ertönt

- Drücken Sie die SNOOZE Taste um die Weckwiederholung zu aktivieren (erneutes Wecken in 5 Minuten)
- Drücken Sie die ALM 1 Taste um Alarm 1 für diesen Tag auszuschalten (erneutes Wecken am nächsten Tag um die gleiche Zeit)
- Drücken Sie ALM ON/OFF um Alarm 1 permanent auszuschalten (ALM 1 LED aus)

Alarm 2 ertönt

- Drücken Sie die SNOOZE Taste um die Weckwiederholung zu aktivieren (erneutes Wecken in 9 Minuten)
- Drücken Sie die ALM 2 Taste um Alarm 2 für diesen Tag auszuschalten (erneutes Wecken am nächsten Tag um die gleiche Zeit)
- Drücken Sie ALM ON/OFF um Alarm 2 permanent auszuschalten (ALM 2 LED aus)

Alarm 1, Alarm 2, Alarm 1 + Alarm 2 aktivieren

- Einmal drücken der ALM ON/OFF Taste: Alarm 1 aktiviert
- Zweimal drücken der ALM ON/OFF Taste: Alarm 1 + Alarm 2 aktiviert
- Dreimal drücken der ALM ON/OFF Taste: nur Alarm 2 aktiviert
- Viermal drücken der ALM ON/OFF Taste: kein Alarm aktiviert

Dauer der Weckwiederholung einstellen

Halten Sie die SNOOZE Taste 2 Sekunden gedrückt, das Display zeigt "05" (voreingestellte Weckwiederholung 5 Minuten) drücken Sie gleichzeitig die MIN Taste und stellen Sie die gewünschte Weckwiederholung ein (bis zu 60 min)

Zeitzone einstellen

Drücken Sie gleichzeitig die TIME und SNOOZE Taste, das Display zeigt "01"

Lassen Sie die SNOOZE Taste los, halten aber die TIME Taste gedrückt. Mit der MIN Taste stellen Sie dann die Zeitzone ein

- "00" GMT + 0 (für U.K.)
- "01" GMT + 1 (Mitteleuropäische Zeit)
- "02" GMT + 2 (Ost-Europa, Zentral-Afrika)

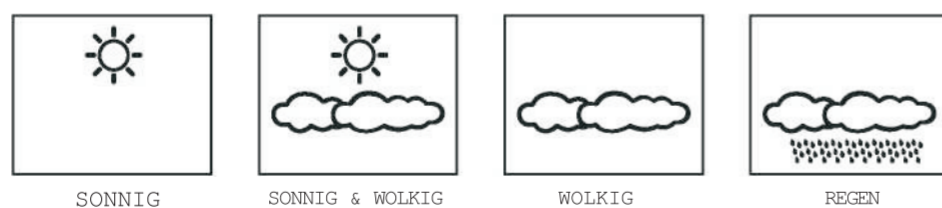
KEIN EMPFANG DER AUßENTEMPERATUR

Sobald die Übertragung der Außentemperaturwerte unterbrochen ist, zeigt das LED-Display "—" an. Betätigen Sie die CLEAR – Taste an der Rückseite Ihrer Station und drücken Sie anschließend die RESET – Taste an der Rückseite des Senders. Sollte die Station dennoch keine Außentemperaturwerte empfangen, platzieren Sie den Sender bitte an einer anderen Stelle.

WETTERVORHERSAGE UND LUFTDRUCK

Ihre LED-Wetterstation ist mit einer Wettervorhersage-Funktion ausgestattet. Sie benötigt ca. 24 Stunden um die Änderungen der Daten für den barometrischen Luftdruck zu erfassen und das Wetter für die nächsten 12-24 Stunden vorher zu sagen.

4 verschiedene Symbole kennzeichnen die Wettersituation :



Eine weitere Funktion ist der Tendenzindikator. Bei steigendem Luftdruck erscheint ein nach oben gerichteter Pfeil. Dieser zeigt an, dass sich das Wetter verbessert. Bei fallendem Luftdruck verschlechtert sich die Wetterlage und es erscheint ein nach unten gerichteter Pfeil.

Bemerkung : Das Platzieren der Wetterstation an einer anderen Stelle könnte die Exaktheit der Daten beeinflussen. Eine plötzliche Höhenveränderung (Höhe über NN) wirkt sich negativ auf die Messwerte aus. Nach 12-24 Stunden werden wieder die korrekten Daten angezeigt.

FEHLERBEHEBUNG

Betätigen Sie die RESET – Taste an der Rückseite der Station und drücken Sie anschließend die RESET - Taste an der Rückseite des Senders. Die Uhr stellt sich somit zurück und muss die Funkzeit erneut empfangen.

Dimmer-Funktion

Drücken Sie die SNOOZE Taste um die Helligkeit des Displays einzustellen

WARTUNG

- Setzen Sie die Uhr keiner extremen Temperatur, Wasser oder direktem Sonnenlicht aus.
- Vermeiden Sie jeglichen Kontakt mit ätzenden Materialien.
- Meiden Sie übermäßigen Druck, Staub oder Feuchtigkeit.
- Öffnen Sie nicht das Gehäuse und verfälschen Sie das Original nicht mit anderen Komponenten.
- Benutzen Sie keine anderen Ausführungen an Netzteilen.
- Vermeiden Sie Standorte, an denen starke magnetische Felder auftreten (z.B. Fernseher, Mikrowelle)

Time	Zeit
Indoor temperature	Innentemperatur
Outdoor temperature	Außentemperatur
Weather Forecaster	Wettervorhersage
Tendency Indicator	Tendenzindikator
Battery Door	Batteriefachdeckel
Outdoor Remote Temperature Sensor	Außensender
Battery Door	Batteriefachdeckel
Dimmer	Dimmer (reguliert die Helligkeit)
Snooze	Weckwiederholung/Schlummerfunktion
Time	Zeit
Alarm	Weckalarm
HR/Wave	HR/Funk
MIN	MIN
MAX-MIN	MAX-MIN
Clear	Löschen
Reset	Zurücksetzen
Insert AC/DC adaptor plug	Netzteil – Stecker einstecken
AC/DC ADAPTOR	Netzteil