

# SERIE 8000

## DRUCKTASTER UND DRUCKSCHALTER

### Gesamtübersicht

GRUND-  
AUSFHRG



SERIE

**Anschlüsse und Buchsen**

**4** Gerade oder abgewinkelte Lötstifte  
**6** Lötösen

Alle Typen mit Gewindebuchse  $\varnothing$  6,35 (1/4) oder  $\varnothing$  11,9 (15/32).

**Polzahl**

**3** Einpolig  
**4** Zweipolig

**Elektrische Schaltfolgen**

**2** ON - MOM  
**6** ON - ON

**Anschlüsse**

**(leer)** Lötösen oder gerade Lötstifte, je nach Type  
**W** Abgewinkelte Lötstifte

OPTIONEN



**Kontaktmaterialien**

**A** Silber  
**AD** Silber, vergoldet  
**CD** Messing, vergoldet

**Druckknöpfe**

**Für Buchse  $\varnothing$  6,35 (1/4)**  
**-13** Höhe 6,3 (.248) - Std  
**-9** Höhe 8,8 (.346)

**Für Buchse  $\varnothing$  11,9 (15/32)**  
**-13** Höhe 8,6 (.338)  
**-6** Höhe 7 (.275)

**Sonderausführungen**

**X718** Buchse  $\varnothing$  11,9 (15/32)  
**X934** Abgefachte Buchse  $\varnothing$  11,9 (15/32) + vordere Abdicht.

Weitere, siehe folgende Seiten.

**Kappen**

**U900**  $\varnothing$  5 (.196)  
**U1140**  $\varnothing$  8 (.314)  
**U1720**  $\varnothing$  9,4 (.370)  
**U480**  $\varnothing$  10 (.393) Standard  
**U630**  $\varnothing$  15 (.590)  
**U2430** Quadratisch Höhe 4 (.157)  
**U2020** Quadratisch Höhe 6 (.236)

**Abdichtung**

**(leer)** Keine Abdichtung  
**B** Epoxyabdichtung der Anschlüsse  
**K** Vordere Abdicht. durch O-Ring und Scheibe

**Zulassung**

**UL**  
 Zugelassene Typen : auf Anfrage.

**BESTELLMHINWEISE**

Auf den folgenden Seiten finden Sie :

- die technischen Daten
- die Grundauführungen
- die Optionen in derselben Reihenfolge wie oben

**Maßangaben** : Alle Maße in Millimeter und Zoll (Zoll in Klammern)



**Dichtkappen** zum Schutz gegen Staub und Wasser. Siehe Gruppe N.



**Montagezubehör** : Folgende Teile werden standardmäßig mitgeliefert : 2 Sechskantmuttern SW 8 (.314) , 1 Positionsscheibe und 1 Zahnscheibe. Standard- und Sonderzubehör finden Sie in Gruppe N.



**Verpackungseinheit** : 50 Schalter - Type 8000W : 25 Schalter.

# SERIE 8000

## DRUCKTASTER UND DRUCKSCHALTER

### Technische Daten

#### ELEKTRISCHE DATEN

- Schaltleistung mit Widerstandsnennlast :
  - Silberkontakte : 3A 250V~ - 6A 125V~ - 4A 30V-
  - Vergoldete Kontakte : 0,4VA max. 20V~ oder -
- Übergangswiderstand : 10 mΩ max.
- Isolationswiderstand : 1.000 MΩ min. bei 500V-
- Spannungsfestigkeit :
  - 1.000 Veff. 50 Hz min. zwischen Anschlüssen
  - 2.000 Veff. 50 Hz min. zwischen Anschlüssen und Masse
- Elektrische Lebensdauer : 30.000 Zyklen

#### MATERIALIEN

- Gehäuse : Diallyl Phtalat (DAP)
- Druckknopf : Messing, vernickelt
- Buchse : Messing, vernickelt
- Gehäusebügel : Stahl, rostfrei
- Kontakte
  - A** : Silber
  - AD** : Silber, vergoldet
  - CD** : Messing, vergoldet
- Abdichtung der Anschlüsse : Epoxy

#### ZULASSUNG



**Zugelassene Typen** : Details auf Anfrage

**Markierung** : Bei Bestellung von Schaltern mit UL Zulassung, gewünschte Zulassung in das markierte Feld des Bestellschlüssels eintragen.

#### ALLGEMEINE DATEN

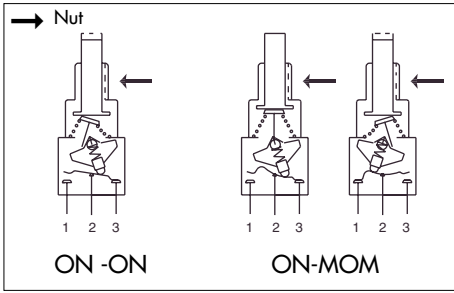
- Anzugsdrehmoment : 1,25 Nm max.
- Gesamthub : 2,70 mm (.106)
- Arbeitstemperatur : 40°C bis +85°C

# SERIE 8000

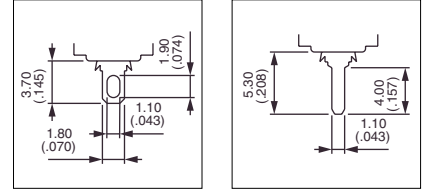
## DRUCKTASTER UND DRUCKSCHALTER

### Gewindebuchse Ø 6,35 (1/4)

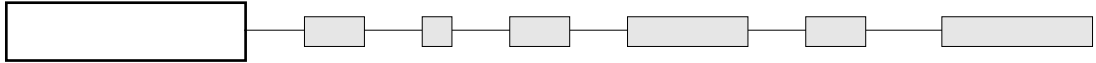
GRUND-  
AUSFHRG



- Lötösen, gerade oder abgewinkelte Lötstifte
- Ein- und zweipolig
- Der Druckknopf kehrt nach der Betätigung in die Ausgangsstellung zurück.



**GRUND-  
AUSFÜHRUNG**



Gezeichnet mit Standarddruckknopf (-13)

### Lötösen : 8600



Einpolig  
**8632**  
**8636**

Zweipolig  
**8642**  
**8646**



2-3



1-2

ON  
ON

MOM  
ON

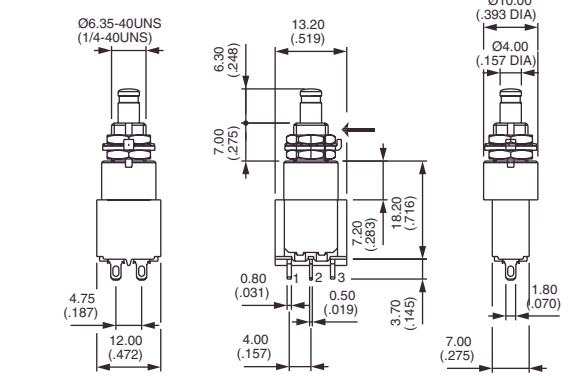
2-3  
5-6

1-2  
4-5

ON  
ON

MOM  
ON

→ Nut



### Gerade Lötstifte : 8400



Einpolig  
**8432**  
**8436**

Zweipolig  
**8442**  
**8446**



2-3



1-2

ON  
ON

MOM  
ON

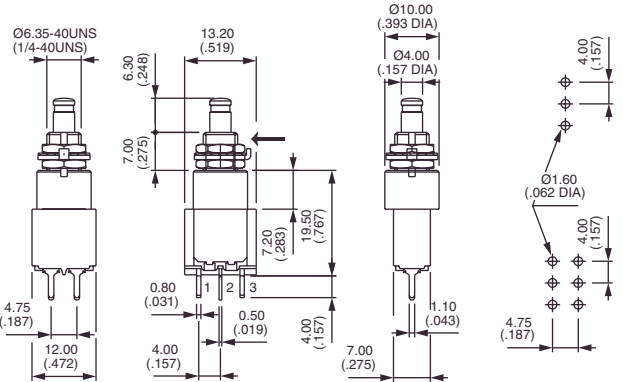
2-3  
5-6

1-2  
4-5

ON  
ON

MOM  
ON

→ Nut



### Abgewinkelte Lötstifte - horizontaler Einbau : 8400W



Einpolig  
**8432W**  
**8436W**

Zweipolig  
**8442W**  
**8446W**



2-3



1-2

ON  
ON

MOM  
ON

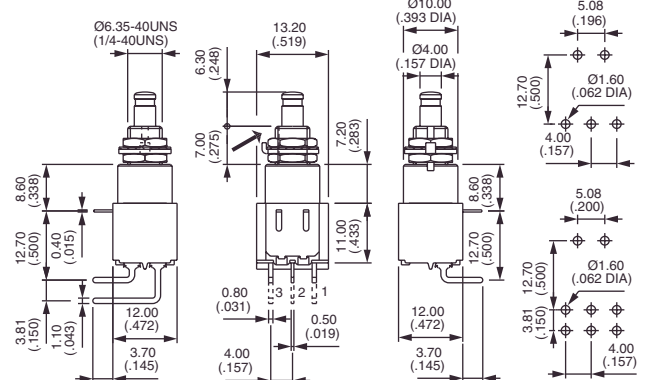
2-3  
5-6

1-2  
4-5

ON  
ON

MOM  
ON

→ Nut



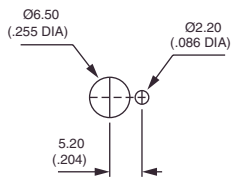
# SERIE 8000

## DRUCKTASTER UND DRUCKSCHALTER

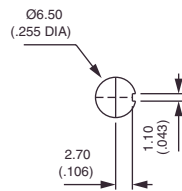
OPTIONEN



### FRONTPLATTENAUSCHNITT



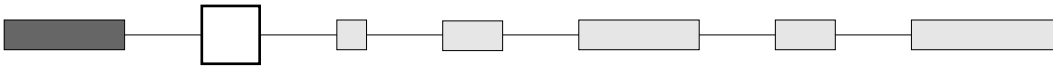
Standard



Mit Abdichtung K

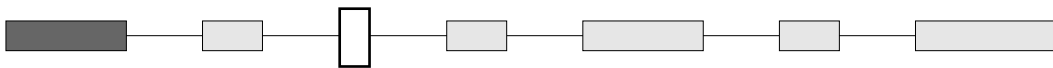
D

### KONTAKTMATERIALIEN



- A Silber
- AD Silber, vergoldet
- CD Messing, vergoldet

### ABDICHTUNG

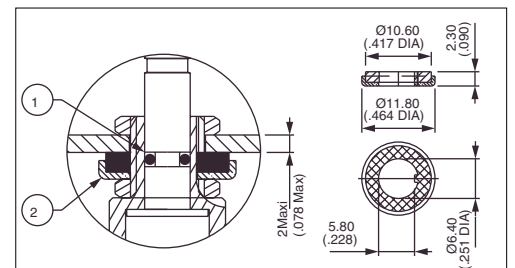


- (leer) Keine Abdichtung
- B Epoxyabdichtung der Anschlüsse



- K Schalter durch O-Ring und Scheibe im vorderen Bereich gegen Wasser und Staub geschützt. Die Frontplatte ist damit bis 1 bar Druck abgedichtet und bleibt auch bei Betätigung des Schalters dicht.

- KB Kombinierte Abdichtungen



- ① O-Ring
- ② Dichtungsscheibe

Dichtkappen : siehe Gruppe N.

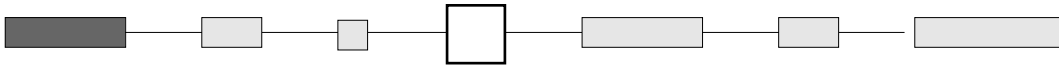
# SERIE 8000

## DRUCKTASTER UND DRUCKSCHALTER

OPTIONEN

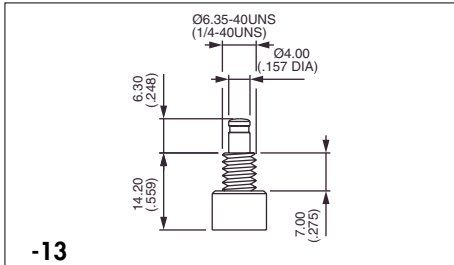


### DRUCKKNÖPFE



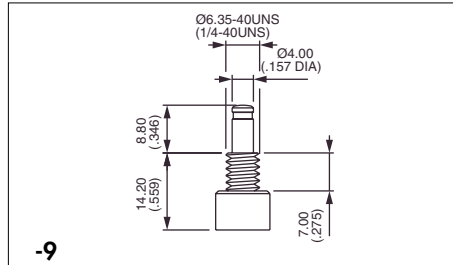
Für Buchse Ø 6,35 (1/4)

Bindestrich vor der Knopfnummer notwendig



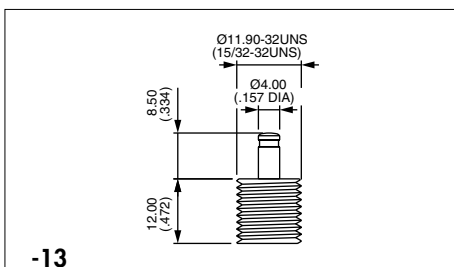
-13

Standard

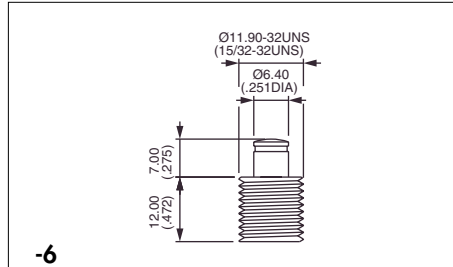


-9

Für Buchse Ø 11,9 (15/32) (Type X718)

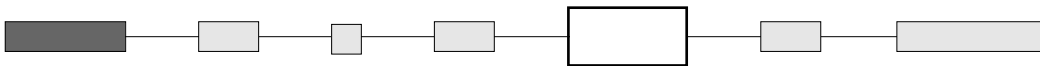


-13



-6

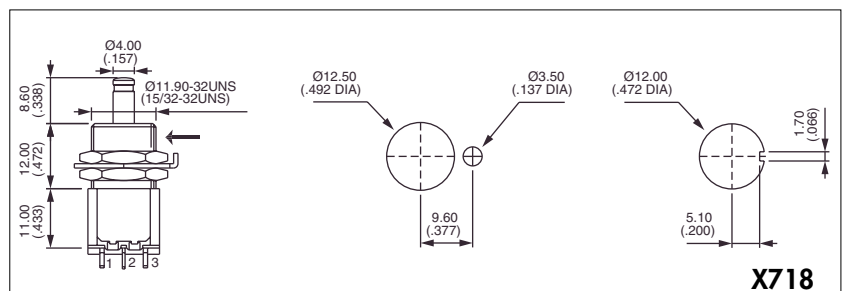
### SONDERAUSFÜHRUNGEN



**X601** Messingkontakte mit Silberauflage  
Schaltleistung für eine Lebensdauer von 20.000 Zyklen  
0,2A 250V~ - 0,4A 125V~ - 0,5A 30V~.  
Mindestbestellmenge : 5.000 Schalter pro Type und Lieferung

→ Nut oder Abflachung

**X718** Buchse Ø 11,9 (15/32)  
Bei allen Grundausführungen  
(Lötösen, geraden oder abgewinkelten  
Lötstiften), mit Druckknopf -13 oder -6  
lieferbar.  
Auch mit Abdichtung K.

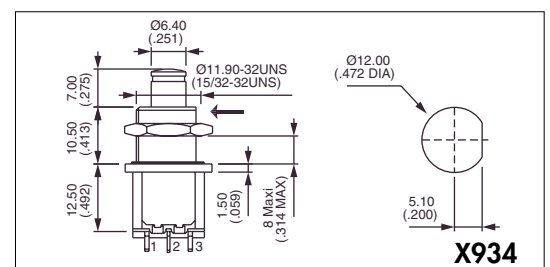


**X718**

**X748** Snap-in Typen - Auf Anfrage.  
Frontplattenausschnitt 15 x 12,5 (.59 x .492)

**X934** Abgeflachte Buchse Ø 11,9 (15/32) + Abdichtung durch  
zwei O-Ringe.

**F** Verzinnete Anschlüsse (nur gerade Lötstifte)  
In Verbindung mit anderen Sonderausführungen lieferbar.



**X934**

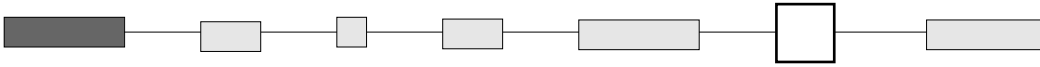
# SERIE 8000

## DRUCKTASTER UND DRUCKSCHALTER

OPTIONEN



### ZULASSUNG

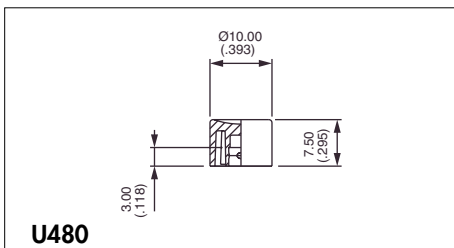
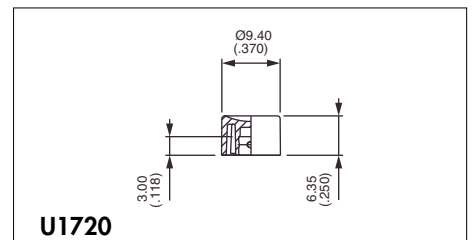
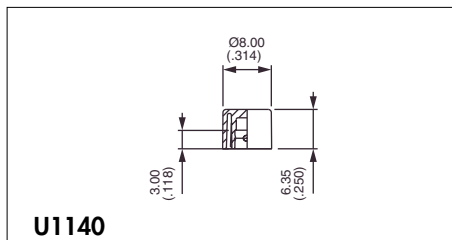
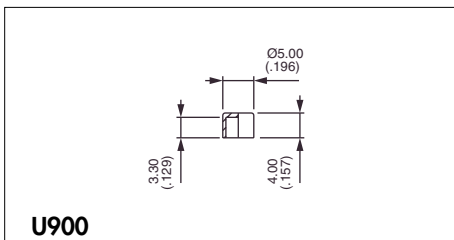
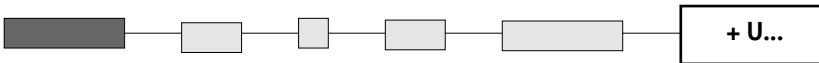


UL

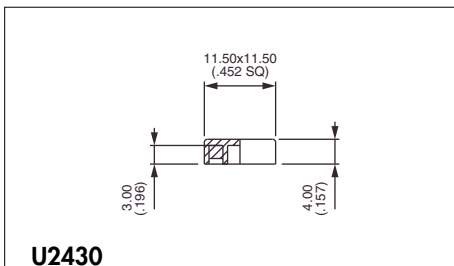
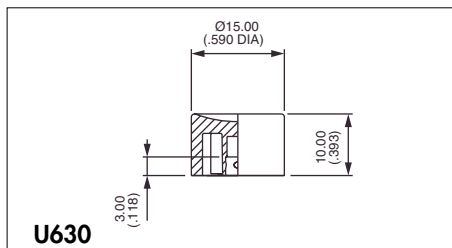
Zugelassene Typen : Details auf Anfrage.

Markierung : Bei Bestellung von Schaltern mit UL Zulassung, "UL" in das markierte Feld des Bestellschlüssels eintragen.

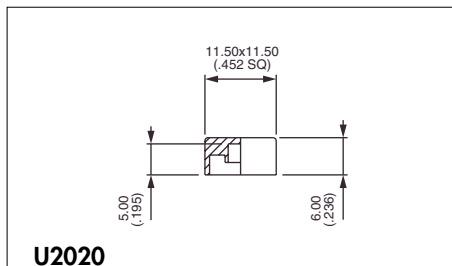
### KAPPEN



Standard



Quadratisch



Quadratisch

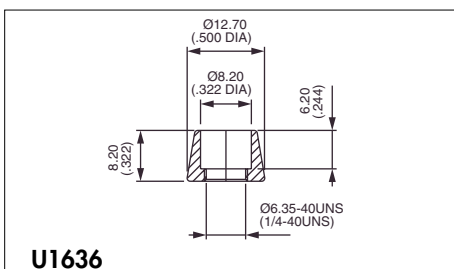
#### Kappenfarbe

Letzte "0"  
ersetzen durch  
:

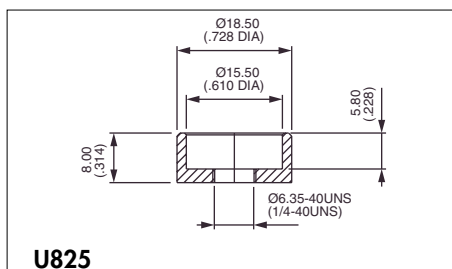
- 1 blau
- 2 schwarz
- 3 grün
- 4 grau
- 5 gelb
- 6 rot
- 7 elfenbein
- 7/1 weiß
- 9 orange

### ZIERMUTTERN

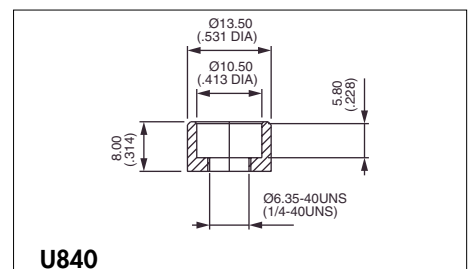
Verchromt. Getrennt bestellen.



Für Kappe U1140



Für Kappe U630



Für Kappe U480