




BAUREIHE 1930 - ZWEIPOLIGE WIPPSCHALTER BIS 20(4)A 250V~ MIT STAUB- UND SPRITZWASSERSCHUTZ BIS IP 65



AUSFÜHRUNGEN

-  Zweipolige Ausschalter mit Signallampe
-  Zweipolige Ausschalter
-  .

PRODUKTVORTEILE

- ◆ 100-millionenfach bewährtes Schaltprinzip mit langer Lebensdauer durch reibungsarmes Kontaktsystem (Kugel)
 - ◆ Modernes Wippendesign mit integrierter Dichtung für Staub- und Spritzwasserschutz bis IP 65, eine zusätzliche Schutzkappe ist nicht erforderlich
 - ◆ Hohe Schaltleistungen bis 20 (4) A 250 V~ und Einschaltspitzenströme bis 120 A
 - ◆ Ein- und zweipolige Ausführungen in der gleichen Baugröße und Einbautiefe
 - ◆ Ausgeprägte Betätigungscharakteristik
 - ◆ Einfache Montage durch Rastbefestigung für Geräterwanddicken von 0,75 ... 3,00 mm
- Fester Sitz im Geräteausschnitt durch Toleranzausgleichsrippen am Schaltergehäuse
- ◆ Verrastete Anschlüsse für sicheres Aufstecken der Steckhülsen

SCHALTFUNKTIONEN

- ◆ Ausschalter
- ◆ Ausschalter mit Signallampe

ANSCHLUSSARTEN

- ◆ Steckanschluss 6,3 mm

AUSFÜHRUNGEN AUF ANFRAGE

- ◆ Für 125 V AC
- ◆ Umschalter mit AUS-Stellung in der Mitte
- ◆ Umschalter
- ◆ Taster

Weitere staub- und spritzwassergeschützte Geräteschalter finden Sie in den Baureihen 1800 und 1670

BAUREIHE 1930

Zweipolige Ausschalter mit Signallampe

Schaltleistung	20 (4) A 250 V~
	10 (8) A 250 V~ 5E4
	5/120 A 250 V~
Umgebungstemperatur	T 105/55
Schaltleistung (UL) & (CSA)	16 A (1 HP) 250 V AC



6,3 1935.3112



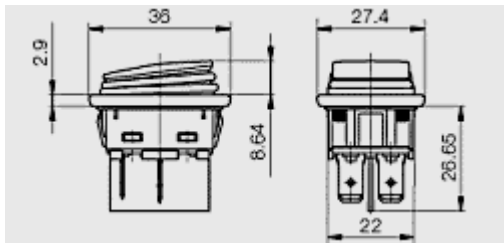
6,3 1935.3113



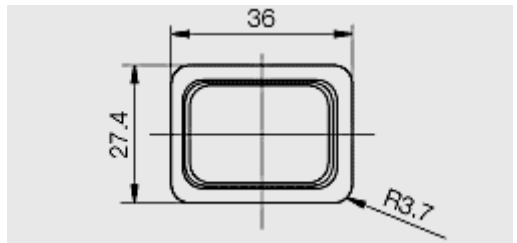
6,3 1935.3114



6,3 1935.3118



Steckanschluss 6,3 mm



Zeichnung als .pdf



Technische Daten



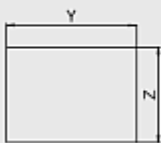
Zeichnung als .pdf



Technische Daten



zweipolig



X = Gerätewanddicke

X	Y	Z
0.75...1.25	30.0 ^{-0.1}	22 ^{+0.2}
1.25...2	30.2 ^{-0.1}	22 ^{+0.2}
2...3	30.6 ^{-0.1}	22 ^{+0.2}

Geräteausschnitt

Zeichnung als .pdf



Technische Daten



BAUREIHE 1930 - Technische Daten

Zweipolige Ausschalter mit Signallampe

Schaltleistung		
	20 (4) A 250 V~	
	10 (8) A 250 V~ 5E4	
	5/120 A 250 V~	
Umgebungstemperatur		
	T 105/55	
Schaltleistung (UL) & (CSA)		
	16 A (1 HP) 250 V AC	
Einschaltspitzenstrom Ausschalter		
	120 A	kapazitiv 10 000 Schaltzyklen
Mechanische Lebensdauer		
	50E3	
Übergangswiderstand (Neuzustand)		
	< 100 mΩ	12 V, 1 A DC
Isolationswiderstand (Neuzustand)		
	> 100 MΩ	500 V DC zwischen den geöffneten Kontakten
Hochspannungsfestigkeit (Neuzustand)		
	1250 V eff.	zwischen den Kontakten
Kriechstromfestigkeit		
	PTI 250	
Kontaktöffnungsweite		
	≥ 3mm	
Isolationsabstand		
	≥ 8mm	
Umgebungstemperatur		
Anschluss-Seite	-30 ... +105 °C	ohne Betauung
Anschluss-Seite	-30 ... +85 °C	ohne Betauung
Betätigungsseite	-30 ... +55 °C	ohne Betauung
Lagertemperatur		
	-40 ... +80 °C	
Schaltbetätigungskraft		
	3-8 N	abhängig von der Schaltfunktion
Entflammbarkeit		
	UL 94 V-2	

Wärme- und Feuerbeständigkeit

	850 °C	Kategorie D
--	--------	-------------

Material

Gehäuse und Wippe	PA	
-------------------	----	--

Wippe beleuchtet	PC	
------------------	----	--

Kontakte

	AG	
--	----	--

Anschlüsse

	versilbert	
--	------------	--

Temperaturerhöhung an den Anschlüssen

nach el. Lebensdauer	max. 30 K	UL 1054
----------------------	-----------	---------

(nach elektr. Lebensdauer)	max. 55 K	EN 61058-1
----------------------------	-----------	------------

Aufsteckkraft der Stechkülsen

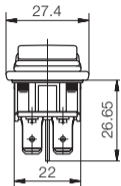
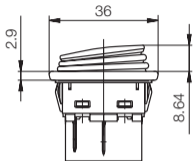
	≤ 80 N	
--	--------	--

PrÄ¼zeichen

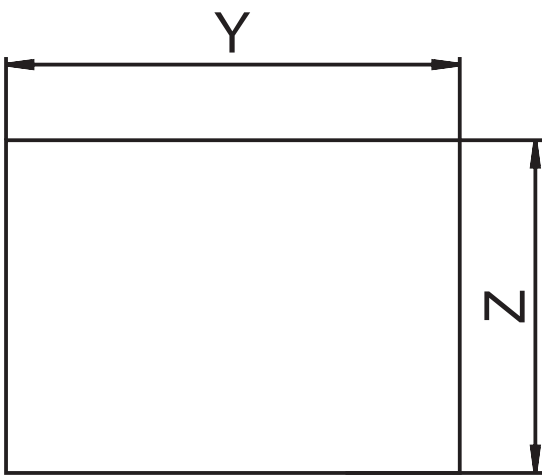


Geeignet für Geräte der Schutzklasse II

Die Testbedingungen entsprechen der EN 61058-1 und UL 1054



zweipolig



x=Gerätewanddicke

X	Y	Z
0.75...1.25	30.0 -0.1	22 +0.2
1.25...2	30.2 -0.1	22 +0.2
2 ...3	30.6 -0.1	22 +0.2