

## Datenblatt

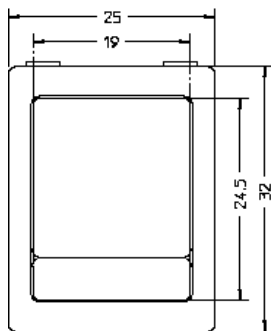
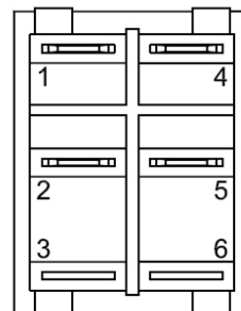
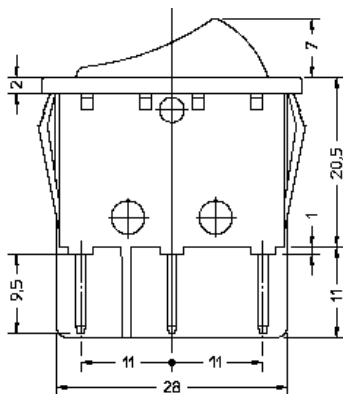
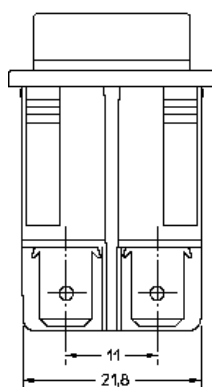
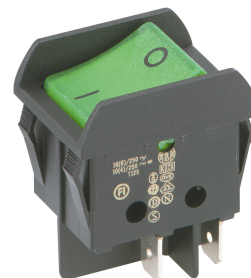
### Artikel-Bezeichnung

### Artikel-Abbildung

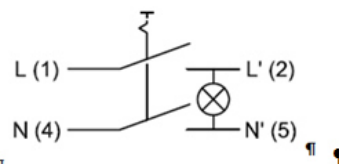
### Sicherheits-Wippenschalter Serie 3652

16 (8) A, 250 V, 2-polig, Ausschalter, T 125 ° C  
 mit und ohne Beleuchtung,  
 Einrastbefestigung für Ausschnitt 22 x 30 mm  
 Flachsteckanschlüsse 6,3 mm,  
 Wippenprägung 0 - I

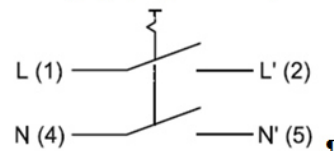
**mit Berührungsschutz gegen unbeabsichtigte Betätigung**



Anschlussbelegung, 2-polig, beleuchtet, Ein/Ausschalter



Anschlussbelegung, 2-polig, unbeleuchtet, Ein/Ausschalter



inter BÄR-Nr.	Farbe Gehäuse/Wippe	Ausführung
3652-852.22	schwarz/schwarz	unbeleuchtet
3652-851.22	schwarz/grün	beleuchtet

Technische Änderungen vorbehalten!  
 Der Anschluss an das 230 V-Netz darf nur von einer Elektro-Fachkraft durchgeführt werden!