

# Serien DS-DP-DA

## DIP-Schalter

Vorteile und technische Daten

Standard, Piano oder vertikale Typen

UG1105-D

Polzahl : 2 bis 12

Mit oder ohne Abdichtfolie

### ELEKTRISCHE DATEN

- Schaltleistung :
  - ungeschaltet : 100mA 50V-
  - geschaltet : 50mA 24V-
- Übergangswiderstand (bei 100mA) :
  - 50mΩ max. (Anfangswert)
  - 100mΩ nach Lebensdauer
- Isolationswiderstand (bei 100V- +/-15V) :
  - 100 MΩ min. zwischen benachbarten Anschlüssen
- Spannungsfestigkeit : 500V- 1 Minute
- Kapazität : 5 pF zwischen benachbarten Anschlüssen
- Einpoliger Schalter
- Elektrische Lebensdauer : 2.000 Zyklen min. pro Schalter

### MATERIALIEN

- Sockel : UL94-V0, PBT  
glasfaserverstärkt, schwarz
- Gehäuse : UL94-V0, PBT  
glasfaserverstärkt, rot
- Schieber : UL94-V0, PBT  
glasfaserverstärkt, weiß
- Anschlüsse/Kontakte :  
Phosphorbronze, vergoldet,  
mit Nickelsperrschicht
- Abdichtung der Anschlüsse :  
Epoxy
- Abdichtfolie : Polyester

### ALLGEMEINE DATEN

- Betätigungskraft :
  - Type DP : 4N
  - Typen DS/DA : 8N
- Schaltweg : 2 mm (.078)
- Mechanische Lebensdauer : 5.000 Zyklen min. pro Schalter
- Vibrationen : MIL-STD-202F, Methode 201A
- Schocks : MIL-STD-202F, Methode 213B, Bedingung A
- Arbeitstemperatur : -20°C bis +70°C

### LÖT- UND REINIGUNGSHINWEISE

- Handlötung : 320°C max. 2 Sekunden max. (LötKolben mit 30 Watt max.)
- Schwallbadlötung : 260°C max. 5 Sekunden max.
- Reinigung (**mit Abdichtfolie, Option T**) : Strahlwasser, Waschen mit Reinigungsmitteln oder Dreibadmethode : Freon TF oder TE. Bei der Dampfmethode sollen die Schalter nicht Lösungsmitteln über 51°C unterworfen werden.

Hinweis : während des Lötvorganges müssen alle Kontakte in "AUS"-Stellung geschaltet sein.

**Maßangaben** : Alle Maße in Millimeter und Zoll (Zoll in Klammern)

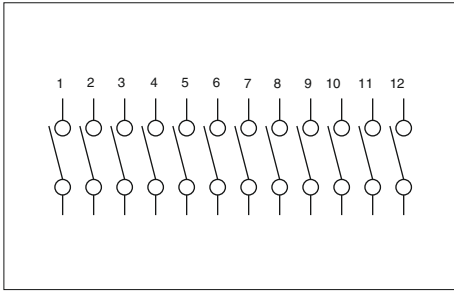


**Verpackungseinheit** : Starre Stangenmagazine.  
Menge je nach Type, siehe Tabelle.

DS/DSR	Menge	DS-T/DSR-T	Menge	DA	Menge	DA-T	Menge	DP/DPL	Menge	DP-T/DPL-T	Menge
DS(R)-02	72	DS(R)-02T	72	DA-02	73	DA-02T	70	DP(L)-02	70	DP(L)-02T	65
DS(R)-03	51	DS(R)-03T	51	DA-03	52	DA-03T	50	DP(L)-03	50	DP(L)-03T	49
DS(R)-04	40	DS(R)-04T	40	DA-04	40	DA-04T	39	DP(L)-04	39	DP(L)-04T	39
DS(R)-05	32	DS(R)-05T	32	DA-05	33	DA-05T	32	DP(L)-05	32	DP(L)-05T	32
DS(R)-06	27	DS(R)-06T	27	DA-06	28	DA-06T	28	DP(L)-06	27	DP(L)-06T	27
DS(R)-07	24	DS(R)-07T	24	DA-07	24	DA-07T	24	DP(L)-08	21	DP(L)-08T	21
DS(R)-08	21	DS(R)-08T	21	DA-08	21	DA-08T	21	DP(L)-10	17	DP(L)-10T	17
DS(R)-09	19	DS(R)-09T	19	DA-09	19	DA-09T	19	DP(L)-12	14	DP(L)-12T	14
DS(R)-10	17	DS(R)-10T	17	DA-10	17	DA-10T	17				
DS(R)-12	14	DS(R)-12T	14	DA-12	14	DA-12T	14				

# Serien DS/DSR

## Standard DIP-Schalter



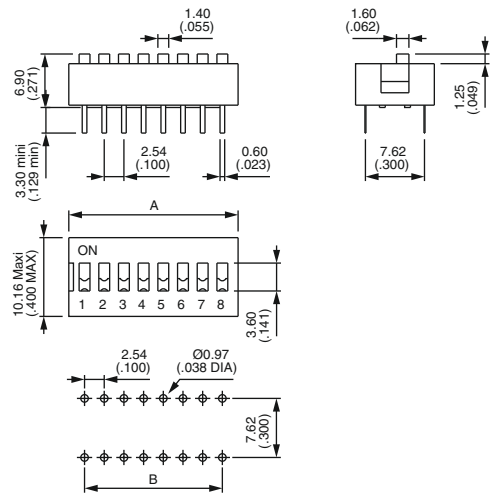
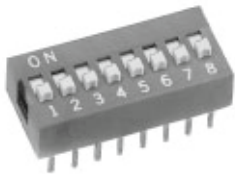
- Hoher oder versenkter Schieber
- Polzahl : 2 bis 12

GRUND-  
AUSFÜHRUNG



### Hoher Schieber : DS

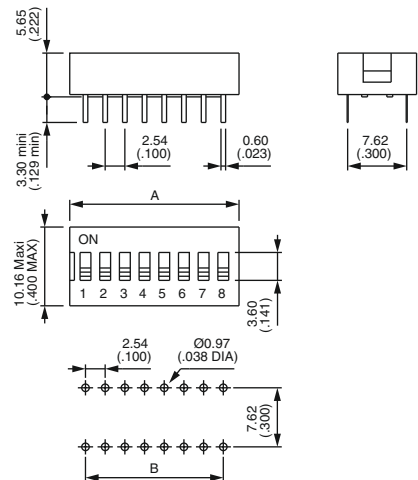
Teile- nummer	Pol- zahl	Abm. "A"	Abm. "B"
DS-02	2	6,60 (.259)	2,54 (.100)
DS-03	3	9,14 (.359)	5,08 (.200)
DS-04	4	11,68 (.459)	7,62 (.300)
DS-05	5	14,22 (.559)	10,16 (.400)
DS-06	6	16,76 (.659)	12,70 (.500)
DS-07	7	19,30 (.759)	15,24 (.600)
DS-08	8	21,84 (.859)	17,78 (.700)
DS-09	9	24,38 (.959)	20,32 (.800)
DS-10	10	26,92 (1.059)	22,86 (.900)
DS-12	12	32,00 (1.259)	27,94 (1.100)



Mit Abdichtfolie lieferbar : "T" hinter der Teilenummer angeben

### Versenkter Schieber : DSR

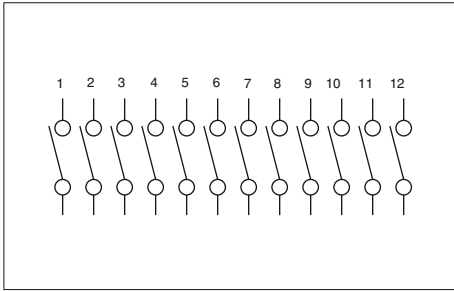
Teile- nummer	Pol- zahl	Abm. "A"	Abm. "B"
DSR-02	2	6,60 (.259)	2,54 (.100)
DSR-03	3	9,14 (.359)	5,08 (.200)
DSR-04	4	11,68 (.459)	7,62 (.300)
DSR-05	5	14,22 (.559)	10,16 (.400)
DSR-06	6	16,76 (.659)	12,70 (.500)
DSR-07	7	19,30 (.759)	15,24 (.600)
DSR-08	8	21,84 (.859)	17,78 (.700)
DSR-09	9	24,38 (.959)	20,32 (.800)
DSR-10	10	26,92 (1.059)	22,86 (.900)
DSR-12	12	32,00 (1.259)	27,94 (1.100)



Mit Abdichtfolie lieferbar : "T" hinter der Teilenummer angeben

# Serien DP/DPL

## Piano DIP-Schalter



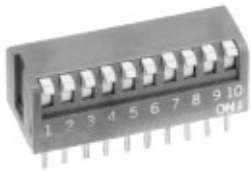
- Kurzer oder langer Schieber
- Polzahl : 2 bis 12

Hinweis : mit Schieber in unterer Stellung sind die Schalter standardmäßig "ON".  
Typen mit unterer Stellung "AUS" auf Anfrage auch lieferbar.

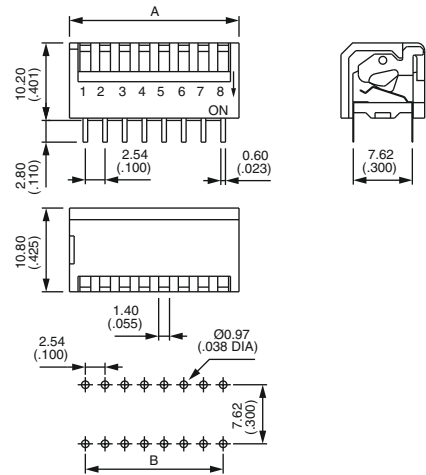
GRUND-  
AUSFÜHRUNG



### Kurzer Schieber : DP



Teile- nummer	Pol- zahl	Abm. "A"	Abm. "B"
DP-02	2	6,63 (.261)	2,54 (.100)
DP-03	3	9,17 (.361)	5,08 (.200)
DP-04	4	11,71 (.461)	7,62 (.300)
DP-05	5	14,25 (.561)	10,16 (.400)
DP-06	6	16,8 (.661)	12,70 (.500)
DP-08	8	21,87 (.861)	17,78 (.700)
DP-10	10	26,95 (1.061)	22,86 (.900)
DP-12	12	32,03 (1.261)	27,94 (1.100)

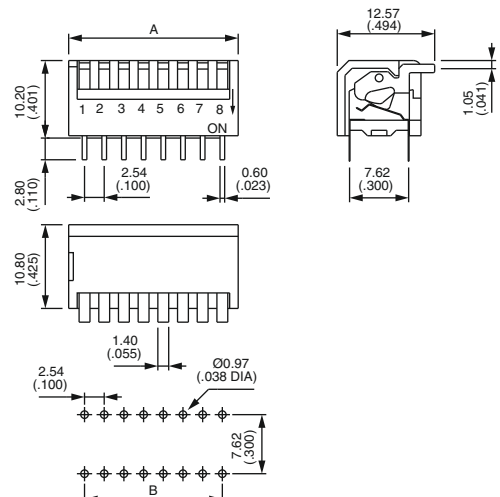


Mit Abdichtfolie lieferbar : "T" hinter der Teilenummer angeben

### Langer Schieber : DPL



Teile- nummer	Pol- zahl	Abm. "A"	Abm. "B"
DPL-02	2	6,63 (.261)	2,54 (.100)
DPL-03	3	9,17 (.361)	5,08 (.200)
DPL-04	4	11,71 (.461)	7,62 (.300)
DPL-05	5	14,25 (.561)	10,16 (.400)
DPL-06	6	16,8 (.661)	12,70 (.500)
DPL-08	8	21,87 (.861)	17,78 (.700)
DPL-10	10	26,95 (1.061)	22,86 (.900)
DPL-12	12	32,03 (1.261)	27,94 (1.100)

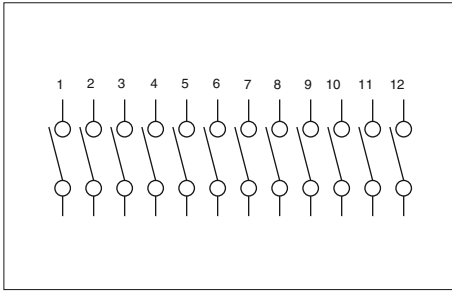


Mit Abdichtfolie lieferbar : "T" hinter der Teilenummer angeben

F

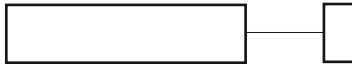
# Serie DA

## Vertikale DIP-Schalter



• Polzahl : 2 bis 12

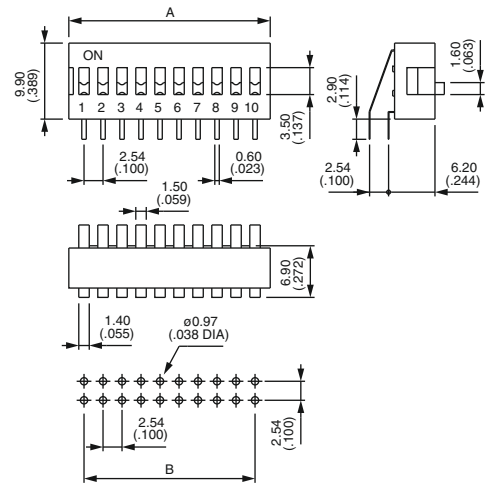
GRUND-  
AUSFÜHRUNG



### Hoher Schieber : DA



Teile- nummer	Pol- zahl	Abm. "A"	Abm. "B"
DA-02	2	6,60 (.259)	2,54 (.100)
DA-03	3	9,14 (.359)	5,08 (.200)
DA-04	4	11,68 (.459)	7,62 (.300)
DA-05	5	14,22 (.559)	10,16 (.400)
DA-06	6	16,76 (.659)	12,70 (.500)
DA-07	7	19,30 (.759)	15,24 (.600)
DA-08	8	21,84 (.859)	17,78 (.700)
DA-09	9	24,38 (.959)	20,32 (.800)
DA-10	10	26,92 (1.059)	22,86 (.900)
DA-12	12	32,00 (1.259)	27,94 (1.100)



Mit Abdichtfolie lieferbar : "T" hinter der Teilenummer angeben