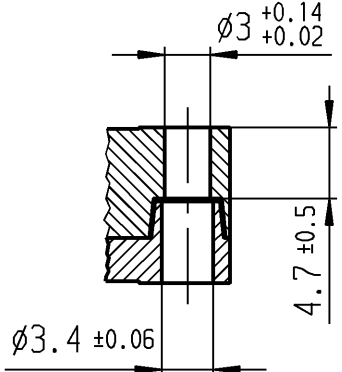
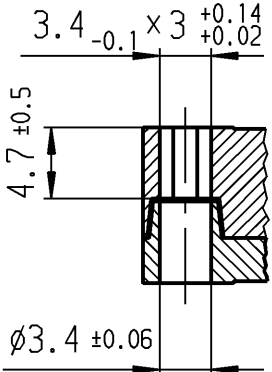
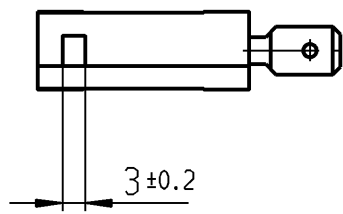





Flachstecker 6,3 x 0,8
EN 61058 / EN 61210 / DIN 46244

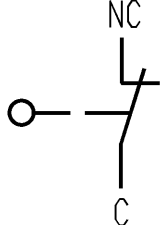
A-A
2:1

B-B
2:1



Aufschrift

1005 μ T100
10(4) / 400~10E3
6(2.5) / 400~50E3 
10A 125V AC 1/4HP
10A 250V AC 1/4HP
R44  
auf Verpackung
8 717 200 038



Öffner 1-polig

Schalt-Betätigungskraft 1.5 bis 2.5 N
Differenzweg ≤ 0.3 mm

Diese Unterlage ist geistiges Eigentum der Marquardt GmbH. Schutzvermerk nach DIN 34 beachten. Copyright reserved.

Für Form und Lage		Allgemeintoleranzen UNTOLERANCED DIMENSIONS		Pause COPY		Blatt SHEET		Typ	Zeichn./DRAWING NO.	Index
FOR SHAPE AND LOC.		Abmasse und Nennmassbereiche Angaben in mm		Laengen LENGTH		Original DIN		K	1005.1101	L
Für Winkel FOR ANGLE		ALL DIMENSIONS ARE IN MILLIMETRES		Radien RADII		Maßstab SCALE		Schnappschalter		
± 2°				± 0.1 ± 0.15 ± 0.2 ± 0.3 ± 0.5 ± 10%		A4 1:1				
k	26426	05.08.98	uL	o		0 10 20 30 mm		CAD Medusa Z		
i	24777	06.03.97	gc	n		gez./DRAWN BY 06.03.97 gc				
h	21911	01.12.92	mk	m		gepr./CHECKED BY		MARQUARDT Marquardt GmbH, D-78604 Rietheim-Weilheim		
				l	28404	19.01.00	pfu			
Ausg. ISSUE	Anderung REVISION	gez. DRAWN BY		Ausg. ISSUE	Anderung REVISION	gez. DRAWN BY		Ersatz für/REPLACEMENT OF Z.gL.Nr.vom 05.08.92		