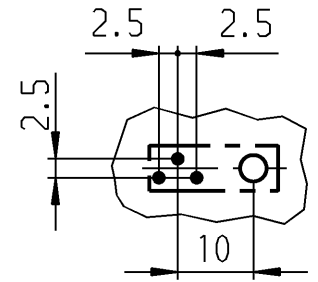
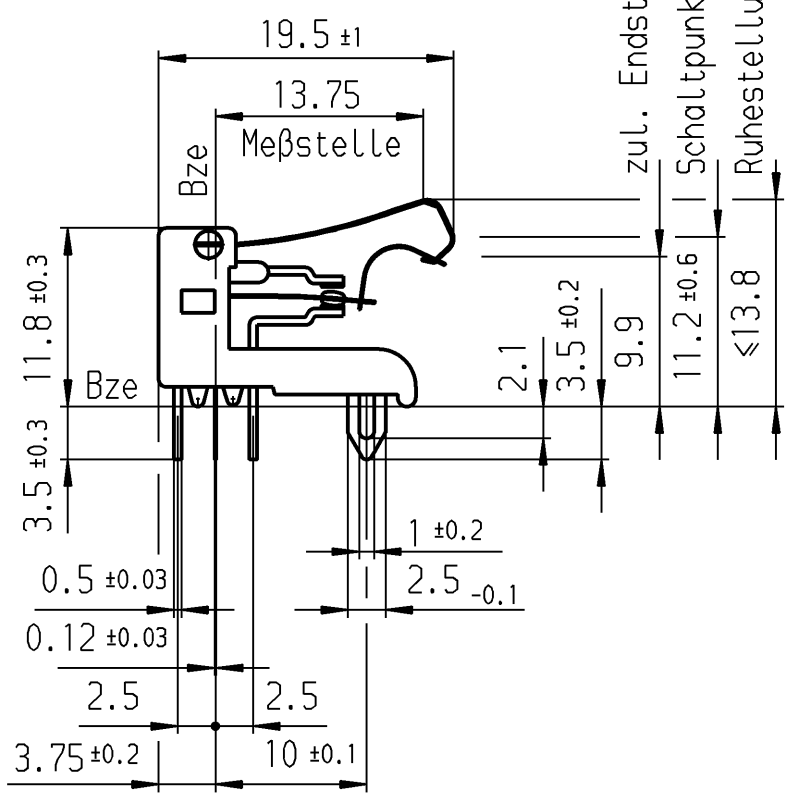
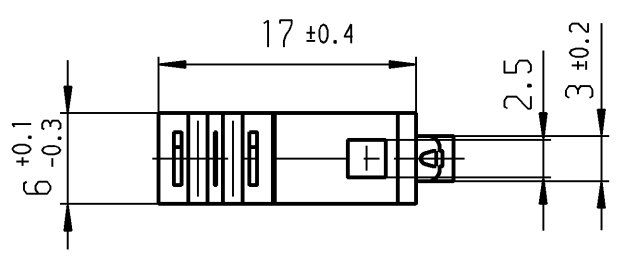
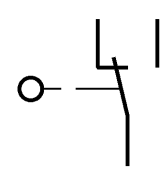
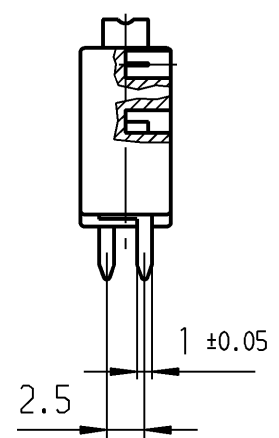


Empfohlenes Lochbild  
Bestückungsseite  
Toleranzen nach DIN IEC 326  
Teil 3 sehr fein  
1:1



- Anschlußloch  $\phi 1.3^{+0.1}$
- Fixierloch  $\phi 3.5^{+0.1}$



**Aufschri ft**

1010  $\mu$   
G01

**Wechsler 1-polig**

Auf Verpackung  
MARQUARDT  
1010.6002  $\mu$

Schalt-Betätigungs-kraft 0.45 bis 1.05 N  
Differenzweg  $\leq 0.9$  mm  
Kontakte vergoldet

G01 entspricht:  
2(0.5)/250~50E3 T85



Diese Unterlage ist geistiges Eigentum der Marquardt GmbH. Schutzvermerk nach DIN 34 beachten. Copyright reserved.

Für Form und Lage		Allgemeintoleranzen UNTOLERANCED DIMENSIONS		Pause COPY		Blatt SHEET		Typ		Zeichn./DRAWING NO.		Index	
FOR SHAPE AND LOC.		PROJECTION		Laengen LENGTH		Original DIN		K		1010.6002		h	
Für Winkel FOR ANGLE		Abmasse und Nennmassbereiche Angaben in mm		Radien RADII		Maßstab SCALE		Z		Schnappschalter		MARQUARDT	
± 2°		ALL DIMENSIONS ARE IN MILLIMETRES		± 10%		A4 2:1							
c		g		29167		27.10.00		CAD Medusa		gez./DRAWN BY 27.10.00 pfu gepr./CHECKED BY		Ersatz für/REPLACEMENT OF Z.gl.Nr.vom 09.09.82	
b		f		23487		25.07.95		Z					
h		e		31243		08.02.01		gef. DRAWN BY		MARQUARDT Marquardt GmbH, D-78604 Rietheim-Weilheim		RELEASED/FREIGEGBEN 2001/Aug/01	
III		d		14611		13.09.82		gef. DRAWN BY					
Ausg. ISSUE		Änderung REVISION		gez. DRAWN BY		Ausg. ISSUE		Änderung REVISION		gez. DRAWN BY			