

A close-up photograph of a mechanical assembly. The background is dark, with a bright green light source on the left. In the foreground, a red cylindrical component is partially visible. The main focus is on a dark, rectangular component with several small, circular features on its top surface. The text at the bottom left provides technical specifications for this component.

Frontabmessung: 25 x 25 mm
Einbauöffnung: 23,1 x 23,1 mm
Frontrahmenhöhe: 2 mm
Hub: 3 mm




Übersicht / Hülsenfarben / Symbolerklärung Baureihe OKTRON-JUWEL




01 Drucktasten	Seite 337	07 Akustische Signalgeber	Seite 345
02 Folientaster	Seite 337	08 Leuchtvorsatz / Meldeleuchten	Seite 346
03 Not-Aus-Tasten / Not-Halt-Tasten	Seite 339		
04 Drehschalter- / Potentiometerantrieb	Seite 340		
05 Wahltasten	Seite 340		
06 Schlüsseltasten	Seite 342		



 Schutzart

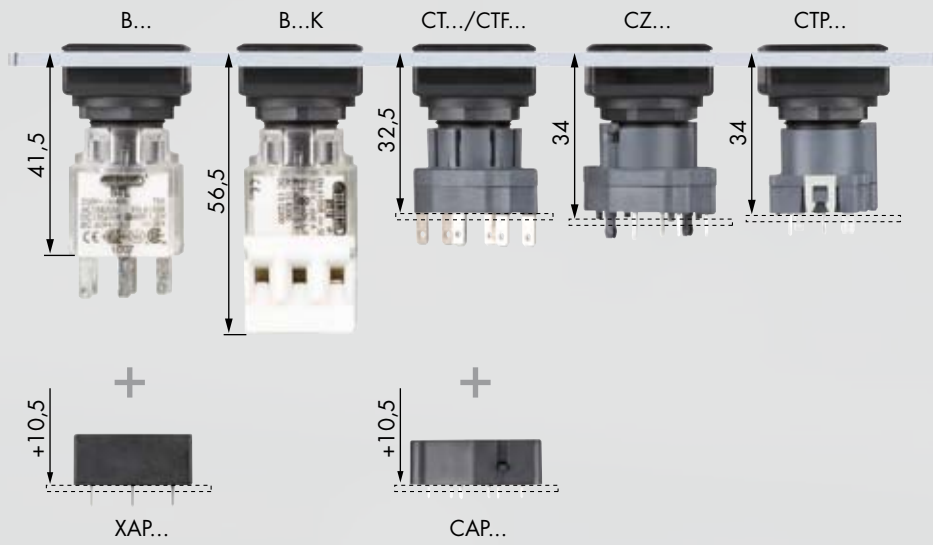
 beleuchtbar

 Betätigungshub

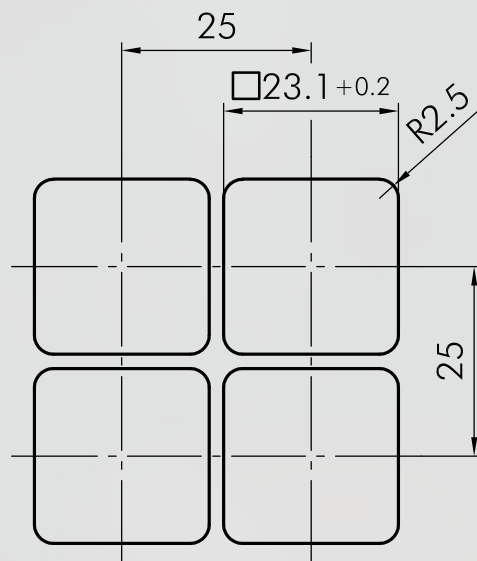
 beschriftbar

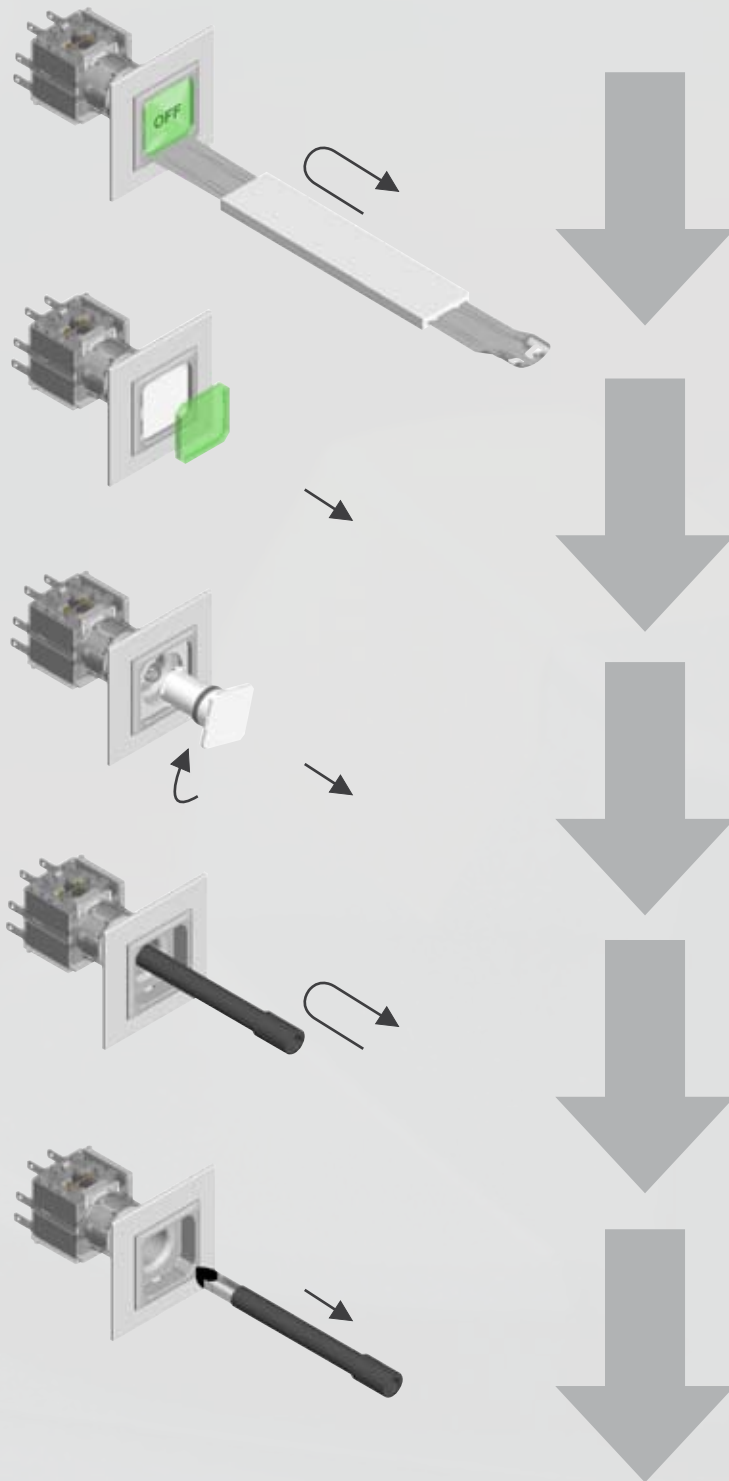


Einbautiefenmaße



Maße Einbauöffnung





	OKBUY	OKFT..	OKIN	OKJSSA12	OKJSSA13	OKJSSA14	OKJSSA15	OKJSSA16	OKJSSA17	OKJSSA18	OKJSSA23	OKJSSA28	OKJSSA31	OKJSTA	OKJSTAL...	OKJSTB	OKJSTBL...	OKT	OKIUV	OKJWA	OKJWAL...	OKJWB	OKJWBL...	OKJWB_514	OKJWC	OKJWCL...
ASI_BZ				●	●	●	●	●	●	●	●	●	●	●	●	●	●	●	●	●	●	●	●	●	●	●
ASI_BZL5			●												●		●	●	●	●	●	●	●	●	●	●
ASI_SAW16A	●																		●	●	●	●	●	●	●	●
ASI_SAW16E	●																		●	●	●	●	●	●	●	●
AZ2N	●																		●	●	●	●	●	●	●	●
BF(K)																			●	●	●	●	●	●	●	●
BFI(K)																			●	●	●	●	●	●	●	●
BFL(K)																			●	●	●	●	●	●	●	●
BFL5(K)																			●	●	●	●	●	●	●	●
BFL5_439																			●	●	●	●	●	●	●	●
BFLI(K)																			●	●	●	●	●	●	●	●
BFLI5(K)																			●	●	●	●	●	●	●	●
BFL_439																			●	●	●	●	●	●	●	●
BF_439																			●	●	●	●	●	●	●	●
BL4(K) / BL5(K)			●																							
BT(K)						●	●	●	●	●		●		●					●	●	●	●	●	●	●	●
BTI(K)						●	●	●	●	●		●		●												
BTL(K)															●				●	●	●	●	●	●	●	●
BTL5(K)															●				●	●	●	●	●	●	●	●
BTL5_439															●				●	●	●	●	●	●	●	●
BTLI(K)															●				●	●	●	●	●	●	●	●
BTLI5(K)															●				●	●	●	●	●	●	●	●
BTLO(K)															●				●	●	●	●	●	●	●	●
BTLO5(K)															●				●	●	●	●	●	●	●	●
BTL_439															●				●	●	●	●	●	●	●	●
BTO(K)						●	●	●	●	●		●		●					●	●	●	●	●	●	●	●
BT_439						●	●	●	●	●		●		●					●	●	●	●	●	●	●	●
BZI(K)						●	●	●	●	●		●		●					●	●	●	●	●	●	●	●
BZII(K)				●	●	●	●	●	●	●		●		●			●		●	●	●	●	●	●	●	●
BZLI(K)															●				●	●	●	●	●	●	●	●
BZLI5(K)															●				●	●	●	●	●	●	●	●
BZLII(K)															●				●	●	●	●	●	●	●	●
BZLII5(K)															●				●	●	●	●	●	●	●	●
BZLO(K)															●				●	●	●	●	●	●	●	●
BZLO5(K)															●				●	●	●	●	●	●	●	●
BZLOI(K)															●				●	●	●	●	●	●	●	●
BZLOI5(K)															●				●	●	●	●	●	●	●	●
BZLOO(K)															●				●	●	●	●	●	●	●	●
BZLOO5(K)															●				●	●	●	●	●	●	●	●
BZL_439															●				●	●	●	●	●	●	●	●
BZO(K)	●					●	●	●	●	●		●		●					●	●	●	●	●	●	●	●
BZOI(K)	●			●	●	●	●	●	●	●		●		●					●	●	●	●	●	●	●	●
BZOO(K)	●			●	●	●	●	●	●	●		●		●					●	●	●	●	●	●	●	●
BZOS(K)	●																		●	●	●	●	●	●	●	●
BZ_439				●	●						●		●		●							●		●		●
CL			●																							
CLP_485			●																							
CT		●				●	●	●	●	●		●		●					●	●	●	●	●	●	●	●
CT2		●		●	●	●	●	●	●	●		●		●					●	●	●	●	●	●	●	●
CTF		●				●	●	●	●	●		●		●					●	●	●	●	●	●	●	●
CTL		●													●				●	●	●	●	●	●	●	●
CTL2		●													●				●	●	●	●	●	●	●	●
CTLF		●													●				●	●	●	●	●	●	●	●
CTLP_485		●													●				●	●	●	●	●	●	●	●
CTP_485		●				●	●	●	●	●		●		●					●	●	●	●	●	●	●	●
CZLP			●																							
CZTLP		●													●				●	●	●	●	●	●	●	●
CZTLP2		●													●				●	●	●	●	●	●	●	●
CZTP		●				●	●	●	●	●		●		●					●	●	●	●	●	●	●	●
CZTP2		●		●	●	●	●	●	●	●		●		●					●	●	●	●	●	●	●	●
L4			●																							

Drucktaste (tastend/schaltend)

Tasterkappen/Kalotten und Bezeichnungsschilder bitte extra bestellen

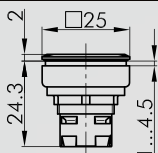
Folientaster

Abbildung

Abmessung

Beschreibung

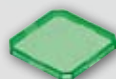
Type



Drucktaste

Frontrahmen schwarz

OKJT



Tasterkappe, flach, transparent

Farben: BL-blau, GB-gelb, GN-grün, KL-glasklar, RT-rot, WS-opalweiß
Kurzbezeichnung an die Type anhängen, z. B. TOKJFBL

TOKJF...



Bezeichnungsschild

mit Standarddruck, bitte Index-Nr. angeben (siehe Bezeichnungsschilder)

BSOKJ...

Bezeichnungsschild

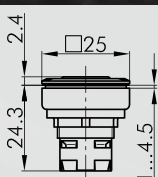
mit Sonderdruck nach Kundenangabe

BSOKJB



Bezeichnungsschild unbedruckt

BSOKJU



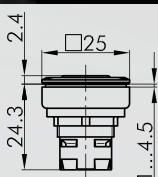
Einzel-Folien-Taste

Die Vorteile einer Folientastatur kombiniert mit der Flexibilität von herkömmlichen Betätigern, mit unbedrucktem Bezeichnungsschild.
Auf Wunsch mit Standarddruck oder Sonderdruck.



Tasterkappe blau
Frontrahmen schwarz

OKJFTBL



Einzel-Folien-Taste

Die Vorteile einer Folientastatur kombiniert mit der Flexibilität von herkömmlichen Betätigern, mit unbedrucktem Bezeichnungsschild.
Auf Wunsch mit Standarddruck oder Sonderdruck.



Tasterkappe gelb
Frontrahmen schwarz

OKJFTGB

23 x 23 mm

Folientaster

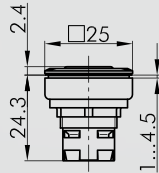
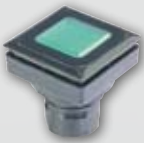
Wenn eine Beschriftung gewünscht wird, bitte Symbolnummer nach der Type angeben. (z. B. OKJFT-BL_115)

Abbildung

Abmessung

Beschreibung

Type



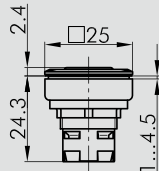
Einzel-Folien-Taste

Die Vorteile einer Folientastatur kombiniert mit der Flexibilität von herkömmlichen Betätigern, mit unbedrucktem Bezeichnungsschild.
Auf Wunsch mit Standarddruck oder Sonderdruck.

Tasterkappe grün
Frontrahmen schwarz



OKJFTGN



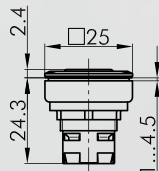
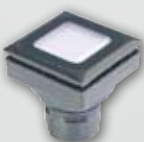
Einzel-Folien-Taste

Die Vorteile einer Folientastatur kombiniert mit der Flexibilität von herkömmlichen Betätigern, mit unbedrucktem Bezeichnungsschild.
Auf Wunsch mit Standarddruck oder Sonderdruck.

Tasterkappe rot
Frontrahmen schwarz



OKJFTRT



Einzel-Folien-Taste

Die Vorteile einer Folientastatur kombiniert mit der Flexibilität von herkömmlichen Betätigern, mit unbedrucktem Bezeichnungsschild.
Auf Wunsch mit Standarddruck oder Sonderdruck.

Tasterkappe weiß
Frontrahmen schwarz



OKJFTWS

Not-Halt/Not-Aus-Taste

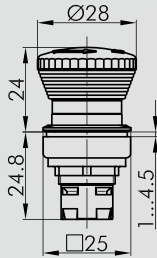
Abbildung

Abmessung

Beschreibung

Type

IP65



Not-Aus-Taste

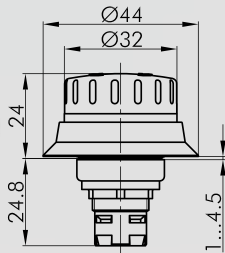
überlistsicher Ja
Schaltstellungsanzeige Ja
Blockierschutzkragen Nein
Entriegelung Rechts- und Linksdrehung
Norm EN 60947-5-1, EN 60947-5-5,
EN 60068, EN 13850



Pilzknopf rot
Frontrahmen gelb

OKJUV

IP65



Not-Aus-Taste

überlistsicher Ja
Schaltstellungsanzeige Ja
Blockierschutzkragen Ja
Entriegelung Rechts- und Linksdrehung
Norm EN 13850, IEC/EN 60947-5-1,
IEC/EN 60947-5-5

Pilzknopf rot
Frontrahmen gelb

OKJBUV



Weitere Not-Halt/Not-Aus-Tasten finden Sie in der Rubrik „Not-Halt/Not-Aus-Tasten“

Die Not-Halt/Not-Aus-Tasten sind auch mit anderen Pilzknopffarben als verrastbare Pilztasten lieferbar.

23 x 23 mm

Potentiometer-Antrieb

Farbe des Frontringes bitte angeben, Farben siehe unten

Wahltaste (tastend/schaltend)

I = Schaltstellung

> = Federrückzug

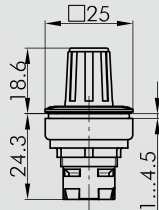
Abbildung

Abmessung

Beschreibung

Type

IP65



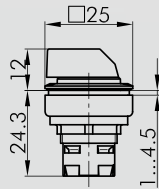
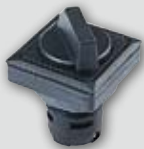
Potentiometer-Antrieb

Mit Drehgriff, jedoch ohne Poti. Für Poti mit 6 mm Achsendurchmesser und Gewinde M10 x 0,75. Achsenlänge: ca. 32 mm

Frontrahmen schwarz

OKJR

IP65



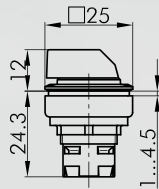
Wahltaste

Frontrahmen schwarz



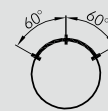
OKJWA

IP65



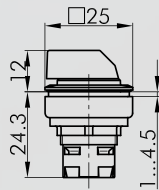
Wahltaste

Frontrahmen schwarz



OKJWB

IP65



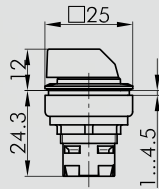
Wahltaste

Frontrahmen schwarz



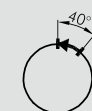
OKJWC

IP65



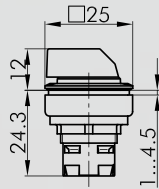
Schwenktaste

Frontrahmen schwarz



OKJSTA

IP65



Schwenktaste

Frontrahmen schwarz



OKJSTB

Wahltaste (tastend/schaltend)

I = Schaltstellung
> = Federrückzug

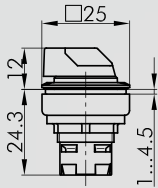
Abbildung

Abmessung

Beschreibung

Type

IP65



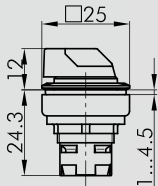
Leucht-Wahltaste

Knebefarben: BL-blau, GB-gelb, KL-glasklar, GN-grün, RT-rot (z.B. OKJWAL_GN)
Frontrahmen schwarz



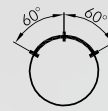
OKJWAL...

IP65



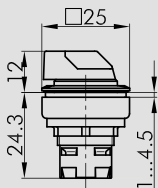
Leucht-Wahltaste

Knebefarben: BL-blau, GB-gelb, KL-glasklar, GN-grün, RT-rot (z.B. OKJWBL_GN)
Frontrahmen schwarz



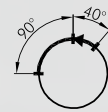
OKJWBL...

IP65



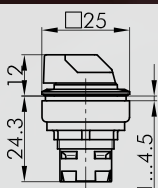
Leucht-Wahltaste

Knebefarben: BL-blau, GB-gelb, KL-glasklar, GN-grün, RT-rot (z.B. OKJWCL_GN)
Frontrahmen schwarz



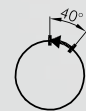
OKJWCL...

IP65



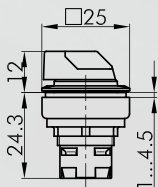
Leucht-Schwenktaste

Knebefarben: BL-blau, GB-gelb, KL-glasklar, GN-grün, RT-rot (z.B. OKJSTAL_GN)
Frontrahmen schwarz



OKJSTAL...

IP65



Leucht-Schwenktaste

Knebefarben: BL-blau, GB-gelb, KL-glasklar, GN-grün, RT-rot (z.B. OKJSTBL_GN)
Frontrahmen schwarz



OKJSTBL...



wüstentaugliche Wahlteste

geprüft mit Arizona-Staub grob
Knebefarbe schwarz
Frontrahmen schwarz



OKJWB_514

Schlüsseltaste (tastend/schaltend)

- I = Schaltstellung
- > = Federrückzug
- = Schlüsselabzugstellung

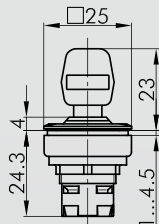
Abbildung

Abmessung

Beschreibung

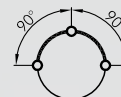
Type

IP65



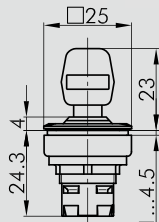
Schlüsseltaste

inkl. zwei Schlüssel
 verschiedenschließend möglich, Mehrpreis a. A.
 Frontrahmen schwarz



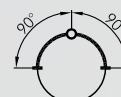
OKJSSA12

IP65



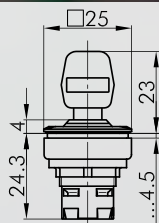
Schlüsseltaste

inkl. zwei Schlüssel
 verschiedenschließend möglich, Mehrpreis a. A.
 Frontrahmen schwarz



OKJSSA13

IP65



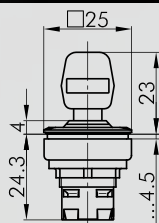
Schlüsseltaste

inkl. zwei Schlüssel
 verschiedenschließend möglich, Mehrpreis a. A.
 Frontrahmen schwarz



OKJSSA14

IP65



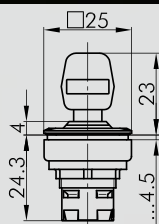
Schlüsseltaste

inkl. zwei Schlüssel
 verschiedenschließend möglich, Mehrpreis a. A.
 Frontrahmen schwarz



OKJSSA15

IP65



Schlüsseltaste

inkl. zwei Schlüssel
 verschiedenschließend möglich, Mehrpreis a. A.
 Frontrahmen schwarz



OKJSSA16

Zubehör Betätiger

Abbildung

Abmessung

Beschreibung

Type



Ersatzschlüssel
bitte Schlüsselnr. angeben

ESMIC...

- Betätiger
- Befehlsgeräte
- Feldbusanforderungen
- Einbaue
- Erdschalter
- Vorteilshäuser
- Mittelspannung

Akustischer Signalgeber

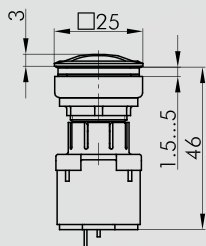
Abbildung

Abmessung

Beschreibung

Type

IP65

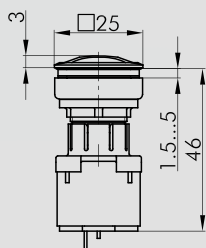


Akustischer Signalgeber

Betriebsspannung: 12 ... 24V AC/DC
 Betriebsstrom: max. 30mA
 Signalfrequenz: 3,5 +/- 0,5 Hz
 Lautstärke: max. 87 db (10cm, 24V)
 max. 85 db (10cm, 12V)
 Betriebstemperatur: -20°C ... 60°C
 Frontrahmen: schwarz

OKJNSG+SG-24V

IP65



Akustischer Intervall-Signalgeber

Betriebsspannung: 12 ... 24V AC/DC
 Betriebsstrom: max. 30mA
 Signalfrequenz: 3,5 +/- 0,5 Hz
 Lautstärke: max. 87 db (10cm, 24V)
 max. 85 db (10cm, 12V)
 Intervall: 1s
 Betriebstemperatur: -20°C ... 60°C
 Frontrahmen: schwarz

OKJNSG+SIG-24V



Flachsteckhülse 2,8 x 0,8 mm mit Rastzunge

FH2,8

Querschnittsbereich 0,75 - 1,50 mm², Messing, mit Rastzunge zum Einrasten in Anschlussstecker XA, XAL und IH2,8



Isolierstoffhülse

IH2,8

für Flachsteckhülse FH2,8, von vorne aufsteckbar



Flachsteckverteiler

FD2,8

zum Anschließen von 2 Flachsteckhülsen FH2,8 an einer Flachsteckzunge 2,8 x 0,8 mm








23 x 23 mm

Leuchtvorsatz/Meldeleuchten

Tasterkappen/Kalotten und Bezeichnungsschilder bitte extra bestellen

Abbildung	Abmessung	Beschreibung	Type
		Meldeleuchte mit Flachsteckanschlüssen 2,8x0,8 mm mit Fassung W2x4,6d Frontrahmen schwarz	OKJL4
		Leuchtvorsatz Frontrahmen schwarz	OKJN
		Kalotte, gewölbt, transparent Farben: BL-blau, GB-gelb, GN-grün, KL-glasklar, RT-rot, WS-opalweiß Kurzbezeichnung an die Type anhängen, z. B. KOKJFBL	KOKJF...
		Tasterkappe, flach, transparent Farben: BL-blau, GB-gelb, GN-grün, KL-glasklar, RT-rot, WS-opalweiß Kurzbezeichnung an die Type anhängen, z. B. TOKJFBL	TOKJF...
		Bezeichnungsschild unbedruckt	BSOKJU
		Bezeichnungsschild mit Standarddruck, bitte Index-Nr. angeben (siehe Bezeichnungsschilder)	BSOKJ...
		Bezeichnungsschild mit Sonderdruck nach Kundenangabe	BSOKJB

Zubehör Betätiger

Abbildung	Abmessung	Beschreibung	Type
		Montageschlüssel Sechskant mit Drehmomentbegrenzung für die Baureihen OKTRON, OKTRON-JUWEL, OKTRON-R, RONTRON-R-JUWEL, RONTRON-R-Exclusive, RONTRON-Q-JUWEL, RONTRON-Q-Exclusive, QUARTRON(-L), QUARTRON-JUWEL(-L), RX, RX-JUWEL	S16
		Montageschlüssel-Adapter mit 1/4-Zoll-Standardanschluss für S16 und S22	SRA
		Unterlegschild gelb selbstklebende PVC-Folie Bedruckung auf Anfrage Außen-Ø: 60 mm für Einbauöffnung 23 x 23 mm Farbe gelb	NAS_23
		Unterlegschild 4-sprachig bedruckt selbstklebende PVC-Folie Außen-Ø: 60 mm für Einbauöffnung 23 x 23 mm Farbe gelb	NAS_23_548
		Lampenzieher	LZ-MG
		Universal-Kappenabheber	USK
IP65 		Blindverschluss zum Verschließen vorhandener Einbauöffnungen Farbe schwarz	BVOKJ

Produktgruppen
 Betätiger
 Befehlsgeräte
 Fallauslösungen
 Gehäuse
 Entschalter
 Fallstromer
 Schutzkappen